

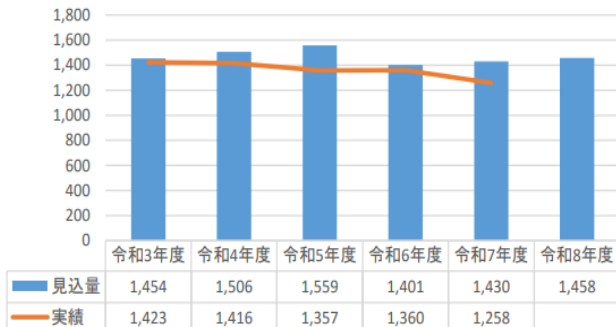
# 介護予防・日常生活支援総合事業

訪問介護相当サービス…従来と同じ訪問介護員による訪問サービス  
 訪問型サービスA……………緩和された基準で生活援助等を行うサービス  
 訪問型サービスC……………専門職が集中的に支援するサービス  
 通所介護相当サービス…従来型のデイサービス  
 通所型サービスA……………緩和された基準で短時間行うサービス  
 通所型サービスC……………機能向上を目的とした短期集中のサービス

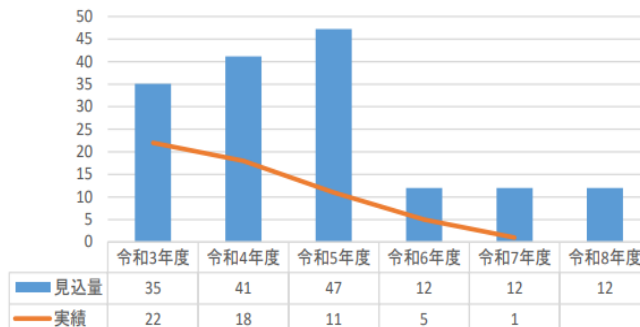
## 資料4

前橋市社会福祉審議会  
 第4回高齢者福祉専門分科会  
 R8.3.24

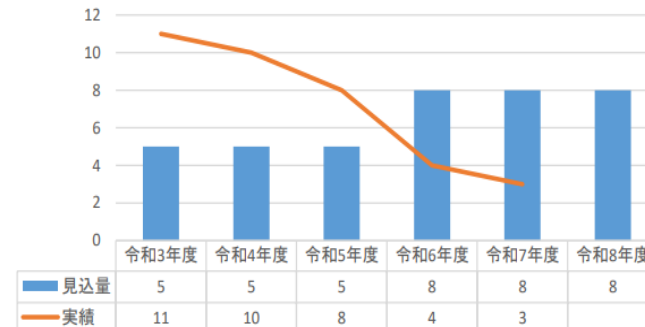
訪問介護相当サービス利用者数(人/月)



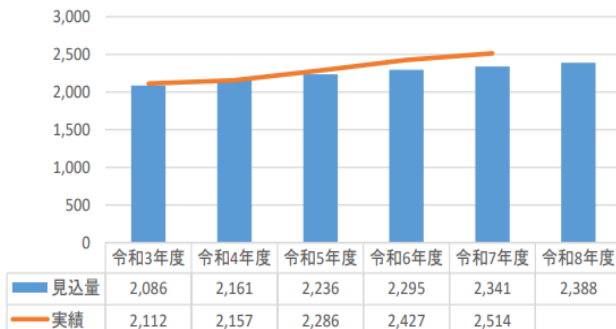
訪問型サービスA利用者数(人/月)



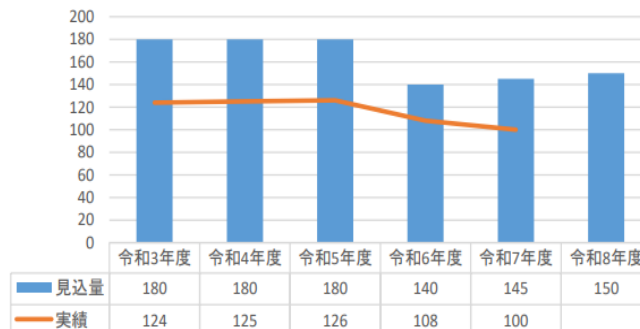
訪問型サービスC利用者数(人/年)



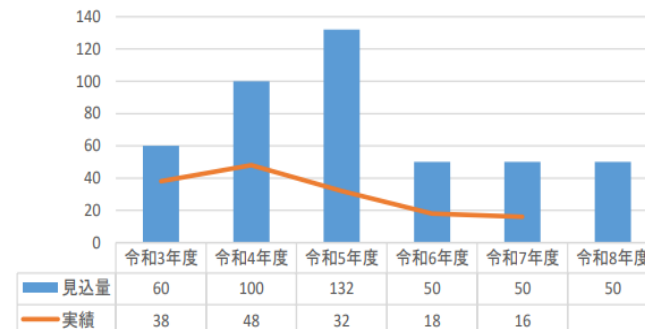
通所介護相当サービス利用者数(人/月)



通所型サービスA利用者数(人/月)



通所型サービスC利用者数(人/年)



### 【訪問系サービス】

・利用者が減少傾向にあり、特にサービスAは令和7年度は1名の利用となっている。

※令和7年度は、12月までの実績

### 【通所系サービス】

・従前相当サービスの利用者数は見込量を超える一方で、他のサービスは見込量を下回っている。



総合事業(介護予防・日常生活支援総合事業)の今後の方向性を検討をしていきたい