

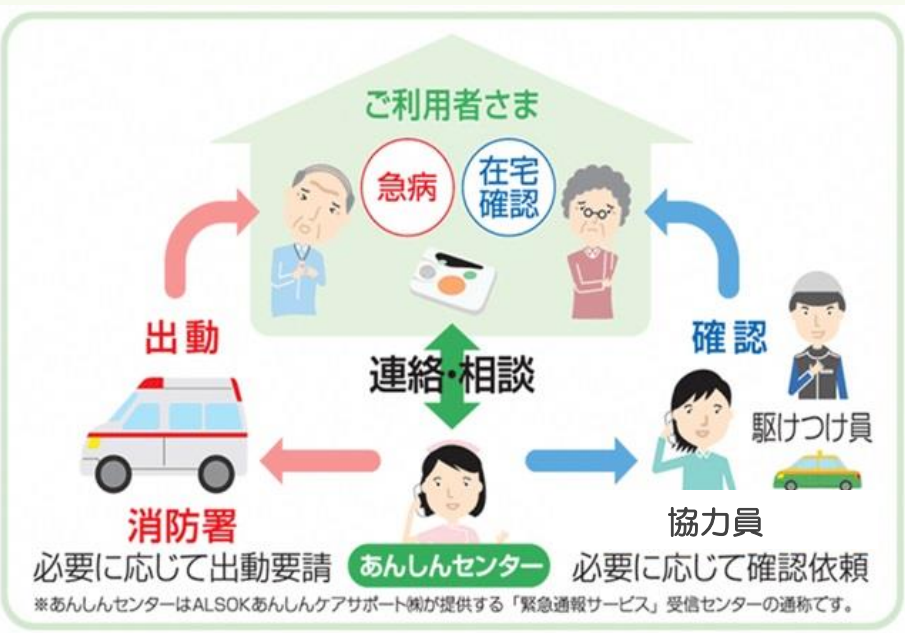
～住み慣れた我が家で安心して暮らせるように～

緊急通報システム設置のご案内

ひとり暮らしの高齢者等が、体調の異変をいち早く知らせられるようにします

サービス内容

専用送信機から発信すると、委託業者のセンターに接続されます。センターでは、健康相談や緊急時の対応を行います。状態に応じ、救急車を要請したり、事前に登録した連絡先へ電話を入れます。加えて、定期的に安否確認や機器の保守業務を行っています。



対象要件

固定電話もしくは携帯電話を所持しており、下記のいずれかに該当する方。

- ① 75歳以上のひとり暮らし世帯の方。
- ② 65歳以上のひとり暮らし世帯又は全ての世帯員が65歳以上の世帯で、事業対象者又は要支援・要介護認定を受けている者もしくは身体障害者手帳、精神障害者保健福祉手帳、療育手帳のいずれかを所持する者がいる世帯の方。
- ③ 上記②に加えて、65歳未満で身体障害者手帳、精神障害者保健福祉手帳又は療育手帳のいずれかを所持する者で構成された世帯の方。

※前橋市見守りライト設置推進事業との併用はできません。

利用料

生活保護世帯もしくは市民税非課税世帯の方：無料

市民税課税世帯の方：月額1,000円（税込み）

※毎年8月1日を基準日として確認し、年間を通じてお支払いただきます。

NEW

設置までの流れ
申請書類
こちら↓

