
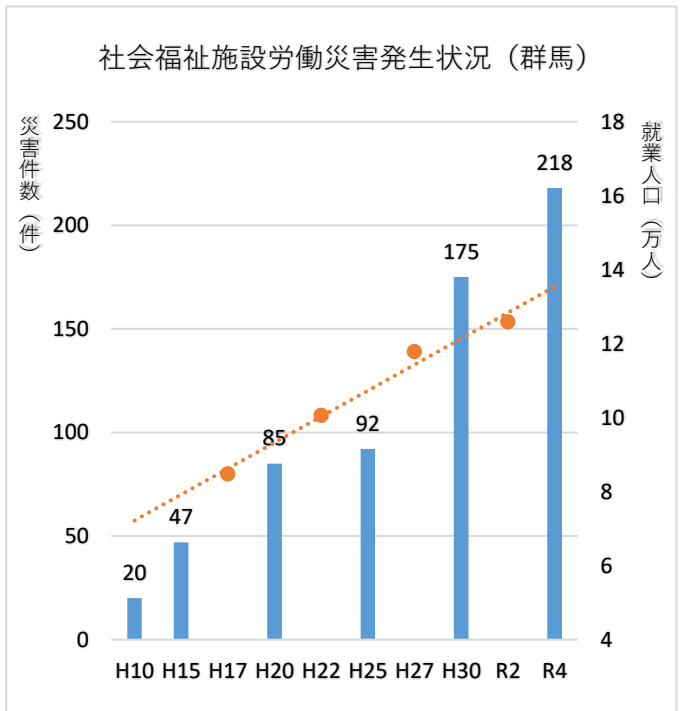
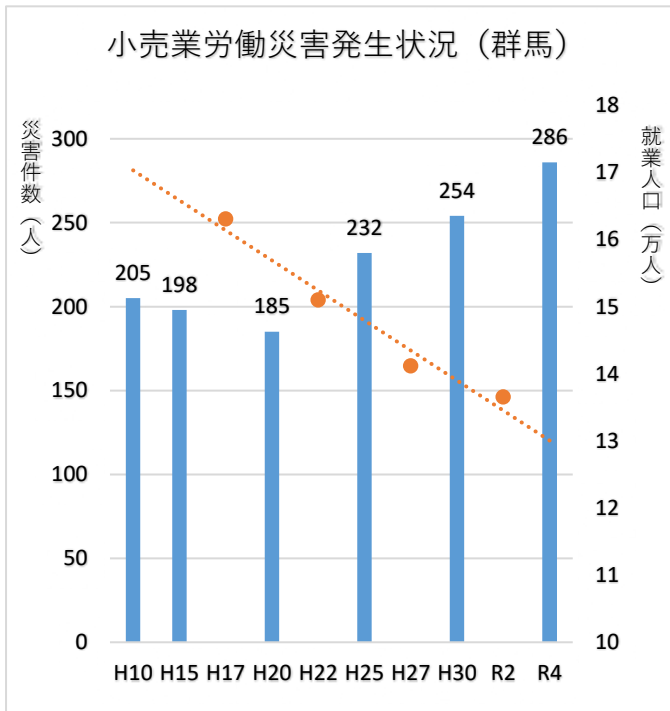
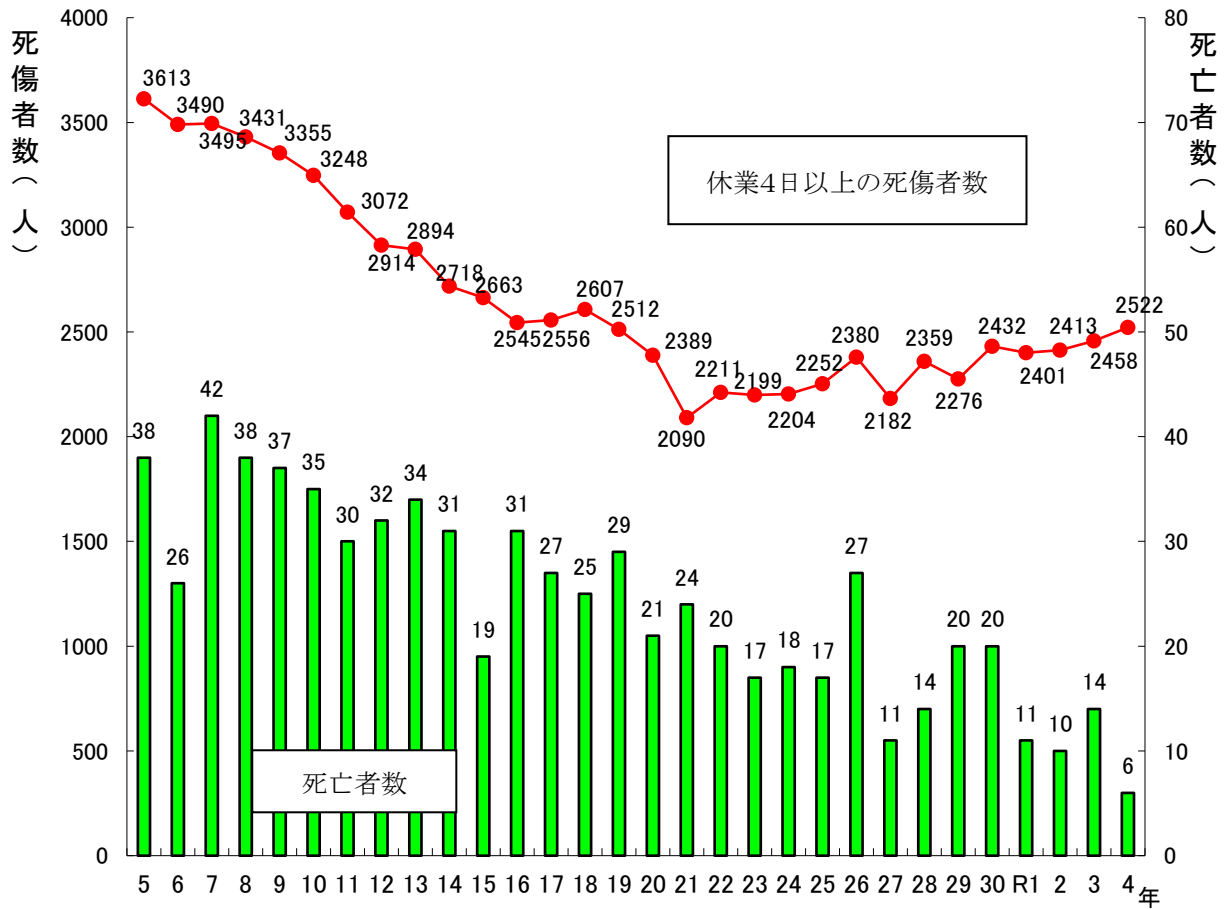


労働災害発生状況

 厚生労働省

群馬労働局

群馬県内の労働災害発生状況の推移



注) 災害件数は労働者死傷病報告より出典。
 就業人口は群馬県内の就業者数 (国勢調査)。
 国勢調査の業種分類は、「卸・小売業」または、「医療・福祉業」で集計した。

群馬県内の業種別労働災害発生状況

業 種	年 別	平成30年		(平成31年) 令和元年		令和2年		令和3年		令和4年		構成比 (%)
		件数	内数	件数	内数	件数	内数	件数	内数	件数	内数	
農業・林業・畜産業		86	②	85	①	101		95	①	96		3.8%
鉱業		3		1		1		1		0		0.0%
製 造 業	食料品製造業	224		216		228		206		241		9.6%
	木材木製品・家具装備品製造業	41		28		42	①	38	①	31		1.2%
	化学工業	65		61	①	75		77	①	74		2.9%
	窯業・土石製品製造業	①	26	31		26	①	26		20		0.8%
	鉄鋼・非鉄金属製造業	29		28		11	②	15		18		0.7%
	金属製品製造業	136		109	①	112		107		122		4.8%
	一般機械器具製造業	53		52		40	①	39		43		1.7%
	電気機械器具製造業	36	①	30		31		46		49		1.9%
	輸送用機械製造業	①	102	99		73		92	①	105		4.2%
	上記以外の製造業	①	80	75		81		64		69		2.7%
小 計		③	792	①	729	②	719	⑤	710	③	772	30.6%
建 設 業	土木工事業	65		67	②	69	④	74	①	64		2.5%
	建築工事業	③	163	139		133	②	136		119		4.7%
	その他の建設工事業	③	42	31		40		45		48		1.9%
小 計		⑥	270		237	②	242	⑥	255	①	231	9.2%
運 輸 交 通 業	鉄道業	②	9	8		5		6		6		0.2%
	道路旅客運送業		5	13		11		10		8		0.3%
	道路貨物運送業	①	292	⑤	292	②	300	①	305		305	12.1%
小 計		③	306	⑤	313	②	316	①	321		319	12.6%
商 業 ・ サ ー ビ ス 業	卸・小売業		294	③	303	②	340		321		320	12.7%
	社会福祉施設	①	175	183		189		209		218		8.6%
	旅館業		39	41		31		30		46		1.8%
	飲食店		68	63		59		59		60		2.4%
	清掃・と畜	②	98	91		96	①	95		104		4.1%
	その他	①	222	273		243		269		241		9.6%
小 計		④	896	③	954	②	958	①	983		989	39.2%
上 記 以 外 の 事 業		①	79	82	①	76	①	93	①	115		4.6%
合 計		⑩	2,432	⑪	2,401	⑩	2,413	⑭	2,458	⑥	2,522	100.0%
派遣労働者の災害件数（全体の内数）			137	①	166		143		161		152	6.0%

注1 労働者死傷病報告により集計

注2 ○内の数字は死亡災害件数（内数）

注3 「商業・サービス業」は、労働基準法別表第1の8号から15号までの業種

令和5年 労働者死傷病報告受理件数表

令和6年2月末現在
群馬労働局

業種別	署別	高崎	前橋	桐生	太田	沼田	藤岡	中之条	群馬局計	前年同期	増減
製造業		132	278	53	226	16	48	9	762	758	4
	食料品製造業	54	104	10	45	8	12	2	235	237	-2
建設業		3	1	2	1		1	1	9	1	8
	木造家屋等建築工事業	63	85	27	43	9	11	13	251	221	30
運輸交通業		4	26	3	2	1	3	2	41	19	22
	道路貨物運送業	47	130	14	110	10	7	4	322	315	7
林業				1	1				2		2
	道路貨物運送業	38	123	12	107	7	7	3	297	301	-4
小売業	4	1	4	2	5	4	6	26	20	6	
社会福祉施設	55	130	29	63	12	9	5	303	277	26	
接客娯楽業	67	91	27	32	12	10	6	245	213	32	
飲食店		21	38	8	28	17	3	18	133	154	-21
	飲食店	13	26	6	20	2	2	1	70	58	12
上記以外の事業		2	1						3	1	2
	清掃・と畜業	120	209	25	103	24	17	18	516	508	8
計		5	4	3	2		2	1	17	6	11
		509	962	187	607	105	109	79	2,558	2,466	92
前年同期	510	949	157	515	149	117	69	2,466			
増減	5	2	3		-2	2	1	11			
	-1	13	30	92	-44	-8	10	92			

災害の種類別

災害の種類別・署別	高崎	前橋	桐生	太田	沼田	藤岡	中之条	群馬局計	前年同期	増減
事故の型別	墜落・転落	2	1	1			1	5		5
		83	144	22	70	21	12	369	364	5
	転倒	130	239	48	124	28	23	610	590	20
	はさまれ・巻き込まれ	52	113	1	86	13	10	311	345	-34
	切れ・こすれ	33	66	5	47	5	10	169	154	15
起因物別	動作の反動・無理な動作	69	181	25	108	18	19	430	385	45
	建設機械等	5	10	1	1			2		2
	食品加工用機械	5	18	2	5	5	2	33	29	4
外国人の災害	トラック	1	18		3	4	1	33	46	-13
		39	66	9	53	7	7	184	179	5
建設公共工事の災害	17	82	12	94	8	4	7	224	174	50
建設公共工事の災害		2		1	1		1	5	1	4
		9	10	4	5	3	4	40	31	9

- 注1 この表は、死亡及び休業4日以上労働者死傷病報告を集計しています。
 2 各項目の下欄は死傷者数合計、上欄は死亡者数で下欄の数の内数です。
 3 下の表は災害の種類別で、特に項目を設定して集計しています。
 4 新型コロナウイルス感染症のり患による労働災害を除いたもの。

令和6年 労働者死傷病報告受理件数表

令和6年2月末現在
群馬労働局

業種別	署別	高崎	前橋	桐生	太田	沼田	藤岡	中之条	群馬局計	前年同期	増減
製造業		14	23	2	1 22	6		1	1 68	69	1 -1
	食料品製造業	8	9	1	3	1			22	17	5
建設業		3	10	1 2	3	3	1	2	1 24	1 25	-1
	木造家屋等 建築工事業	1	2						3	2	1
運輸交通業		6	14		9		2		31	1 33	-1 -2
	道路貨物運送業	6	13		9		2		30	1 31	-1 -1
林業										3	-3
小売業			8	1	1		1	2	13	21	-8
社会福祉施設		3	10		1	1		1	16	18	-2
接客娯楽業		1	8	2		3		4	18	12	6
	飲食店	1	4	1					6	5	1
上記以外の事業		1 11	30	1	11			2	1 55	1 53	2
	清掃・と畜業	1 2	5		1				1 8	12	1 -4
計		1 38	103	1 8	1 47	13	4	12	3 225	3 234	-9
	前年同期	2 37	90	1 21	49	16	13	8	3 234		
増減		-1 1	13	-13	1 -2	-3	-9	4	-9		

災害の種類別

災害の種類別・署別		高崎	前橋	桐生	太田	沼田	藤岡	中之条	群馬局計	前年同期	増減
事故の 型別	墜落・転落	1 8	18	1	7	1	1	1	2 36	1 28	1 8
	転倒	10	28	5	7	9	2	7	68	58	10
	はさまれ・ 巻き込まれ	4	6	1	6	1		1	19	1 26	-1 -7
	切れ・こすれ	4	5	1	5				15	21	-6
	動作の反動・ 無理な動作	4	18		7		1	1	31	38	-7
起因物 別	建設機械等	1	1						2	5	-3
	食品加工用機械	1	4		1				6	3	3
	トラック	5	5		5				15	12	3
外国人の災害	2	9		5	1			1	18	10	8
建設公共工事の災害	1	1	1			1		1	5	1 6	-1 -1

- 注1 この表は、死亡及び休業4日以上労働者死傷病報告を集計しています。
 2 各項目の下欄は死傷者数合計、上欄は死亡者数で下欄の数の内数です。
 3 下の表は災害の種類別で、特に項目を設定して集計しています。
 4 新型コロナウイルス感染症のり患による労働災害を除いたもの。

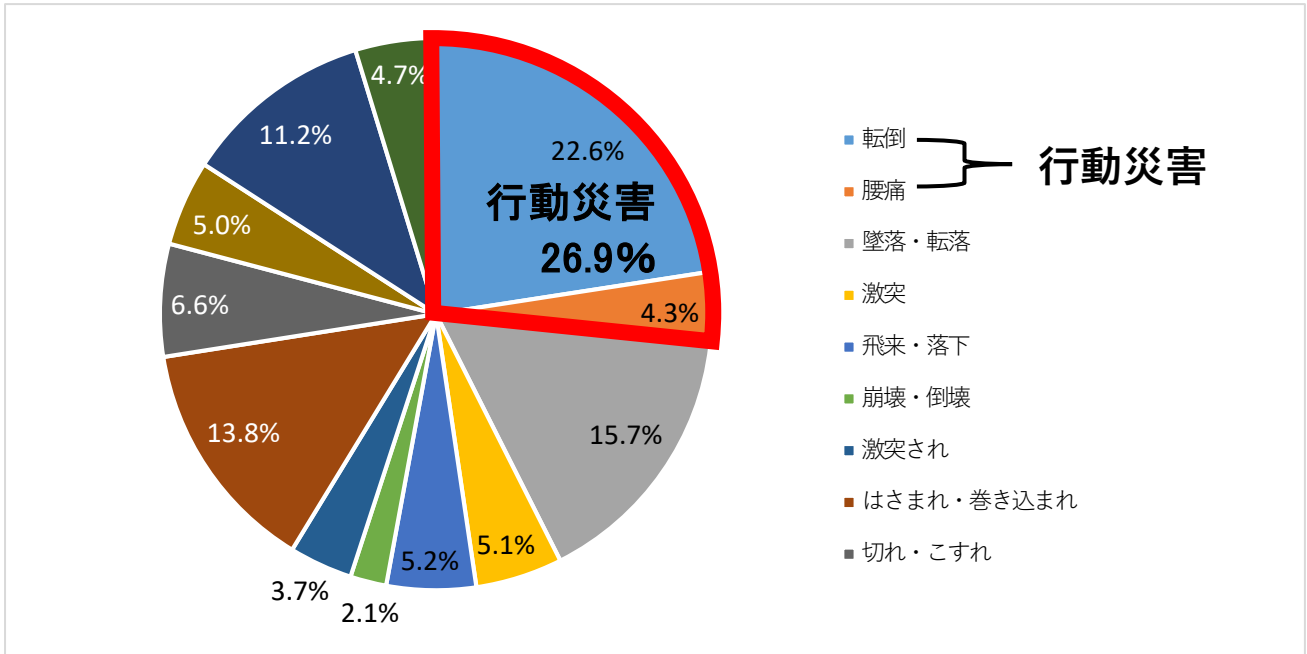
別表 新型コロナウイルス感染症へのり患による労働災害発生状況（業種別内訳）

群馬労働局

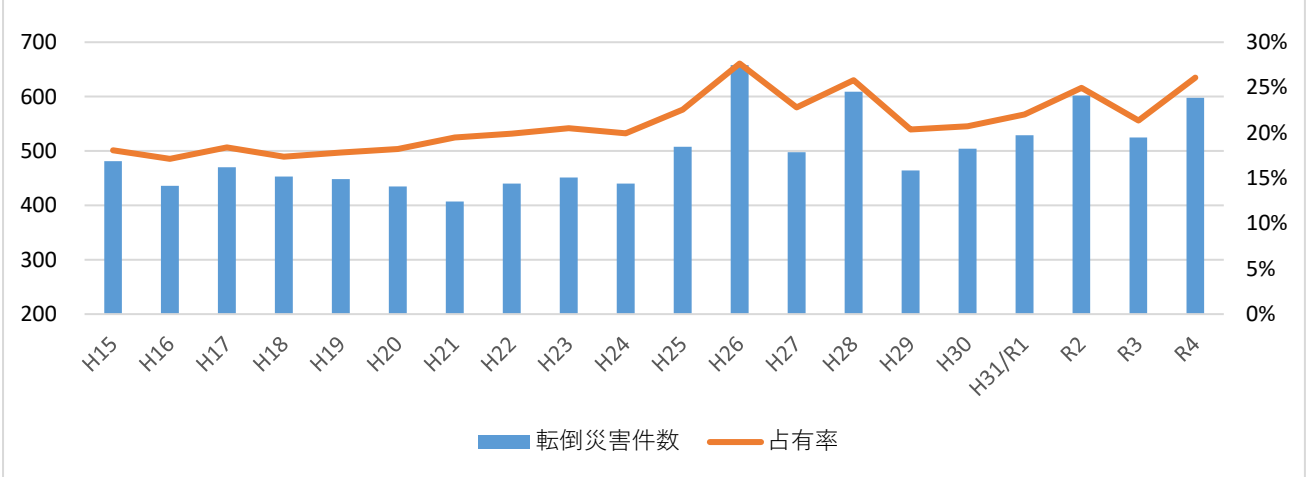
業 種	令和5年	令和4年	令和3年	令和2年	合計
製造業	11	172	74	12	269
鉱業	0	0	0	0	0
建設業	2	22	7	0	31
交通運輸事業	0	1	0	0	1
陸上貨物運送事業	0	4	0	0	4
港湾運送業	0	0	0	0	0
林業	0	0	0	0	0
農業・畜産・水産業	0	5	0	0	5
商業	9	26	19	1	55
うち小売業	6	19	13	0	38
金融・広告業	0	0	0	0	0
通信業	0	0	0	0	0
保健衛生業	678	2,284	138	72	3,172
うち医療保健業	342	1,139	63	21	1,565
うち社会福祉施設	336	1,145	75	51	1,607
接客娯楽業	3	101	15	4	123
うち飲食店	3	10	4	4	21
清掃・と畜業	1	8	1	3	13
警備業	0	1	9	0	10
その他	1	32	14	2	49
全業種計	705	2,656	277	94	3,732

※ 労働者死傷病報告により作成（令和5年は令和6年2月末現在の速報値）

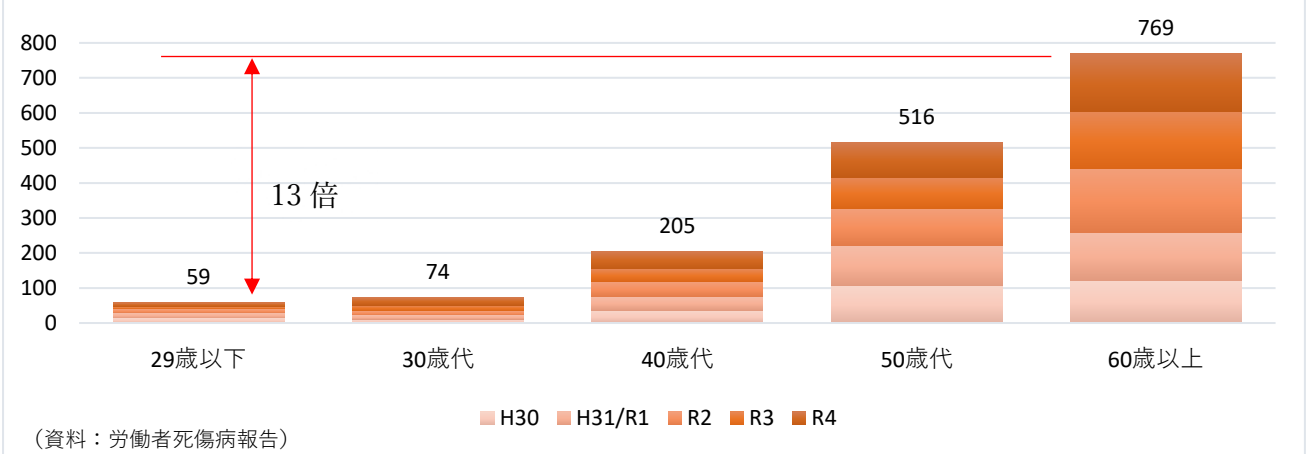
事故の型別災害発生状況(H30～R4)



転倒災害発生状況の推移 (群馬)

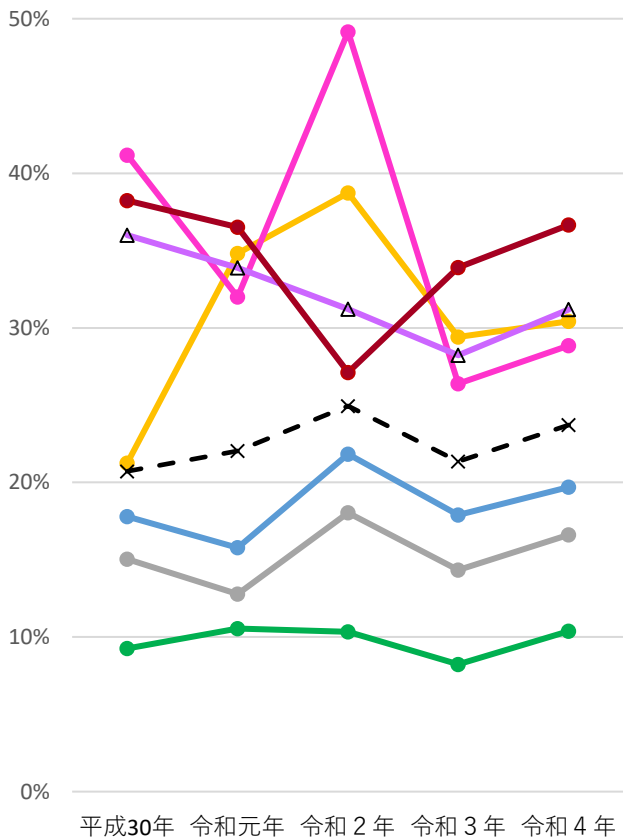


女性の年代別転倒災害発生状況 (群馬)

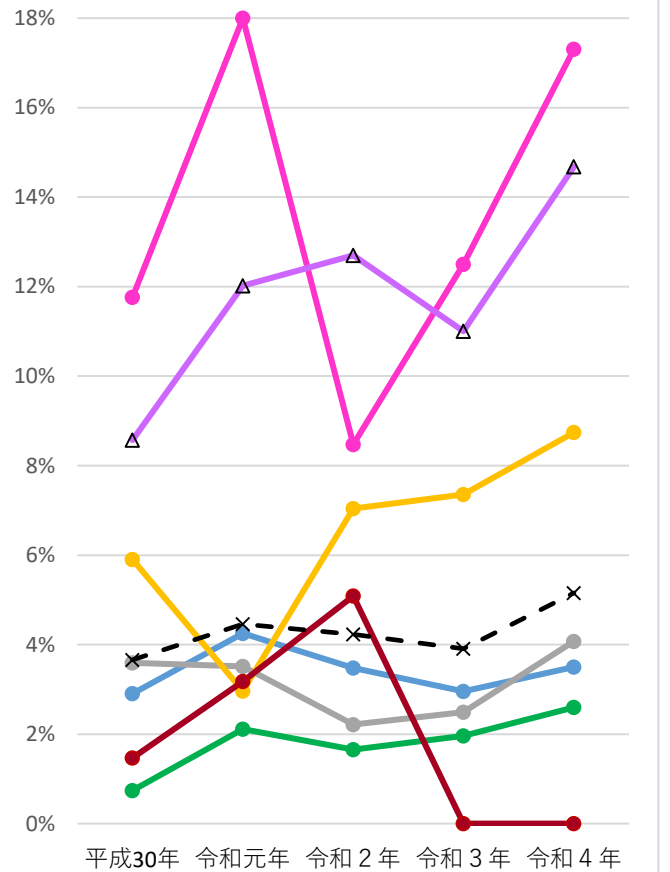


(資料：労働者死傷病報告)

転倒災害が占める割合の推移
(業種別・群馬)



腰痛災害が占める割合の推移
(業種別・群馬)



医療・社福業の腰痛災害発生状況 (群馬)

