

H30年度作成 地区活動のまとめ

前橋市民の健康状況

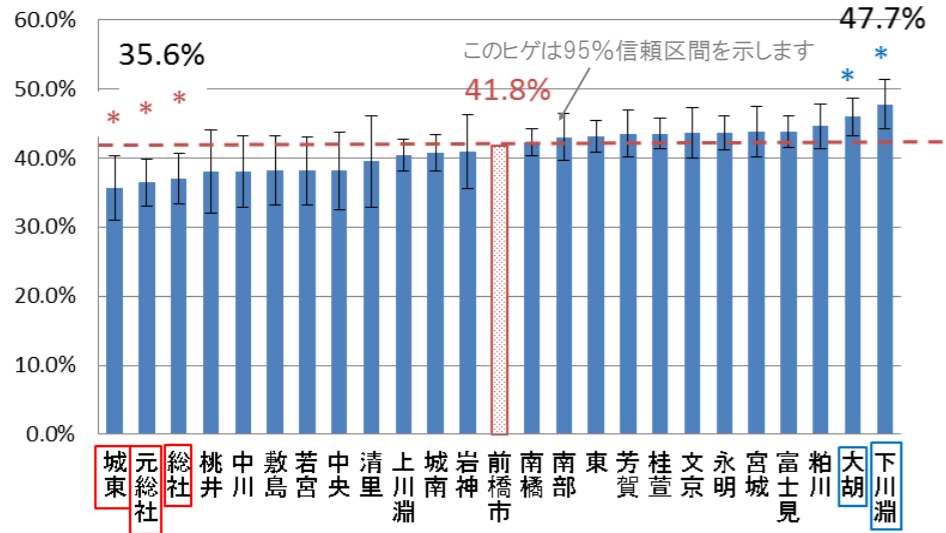
H31.1.確定

p値(有意確率)が5%以下の場合を

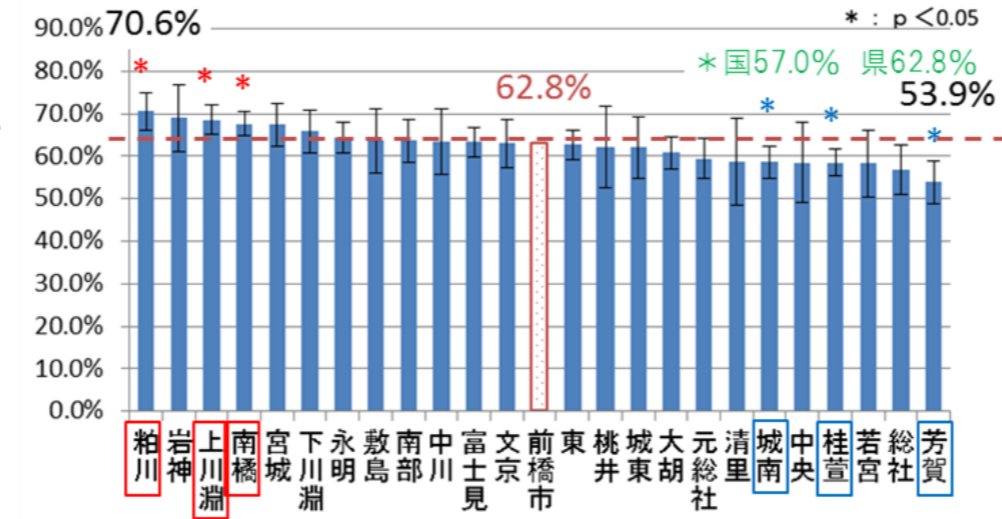
成人保健

国民特定健診 受診率【H30.12現在】

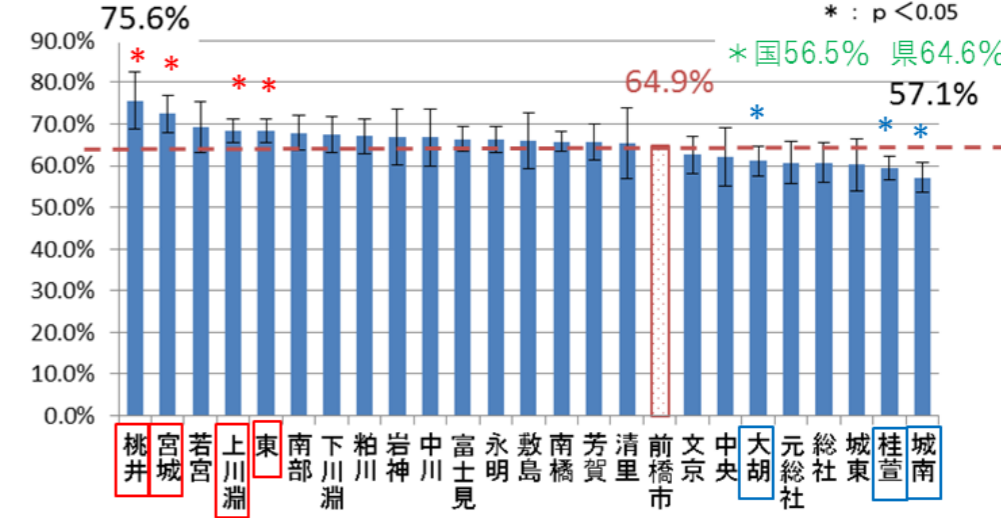
* : p < 0.05



年齢調整 国民特定健診 HbA1c5.6以上の者の割合【男性】



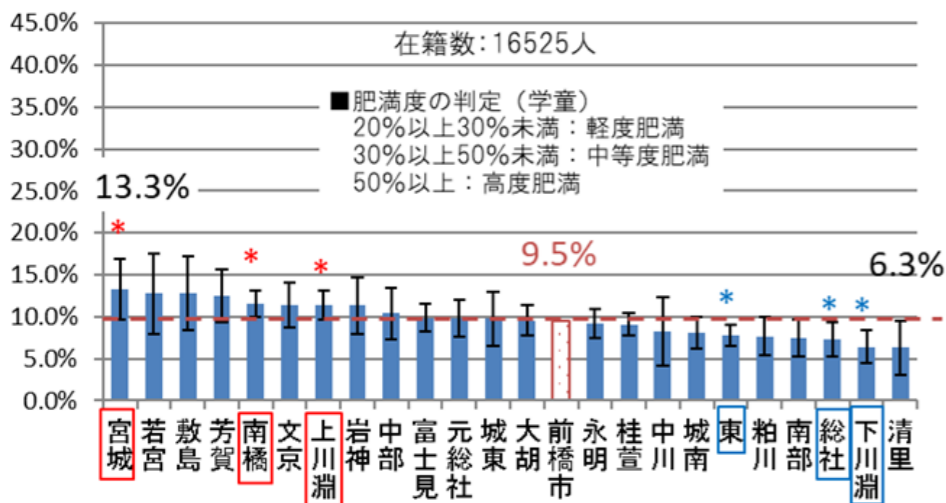
年齢調整 国民特定健診 HbA1c5.6以上の者の割合【女性】



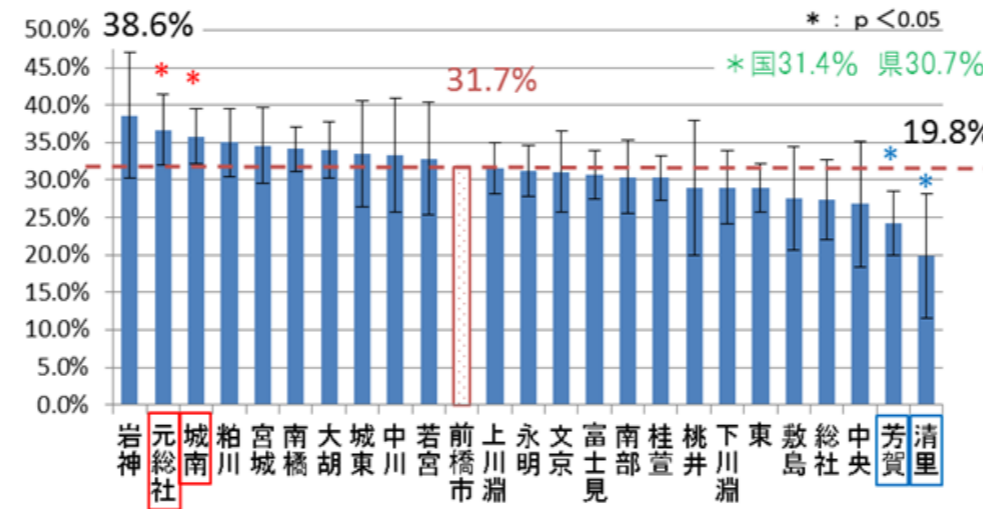
学校保健

小学生 肥満度20%以上の割合

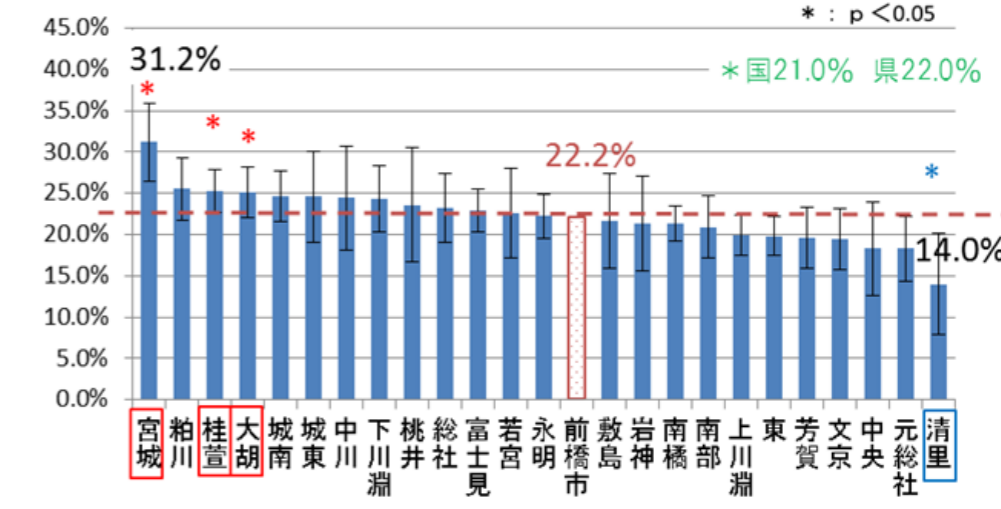
* : p < 0.05



年齢調整 国民特定健診 BMI25以上(肥満)の者の割合【男性】

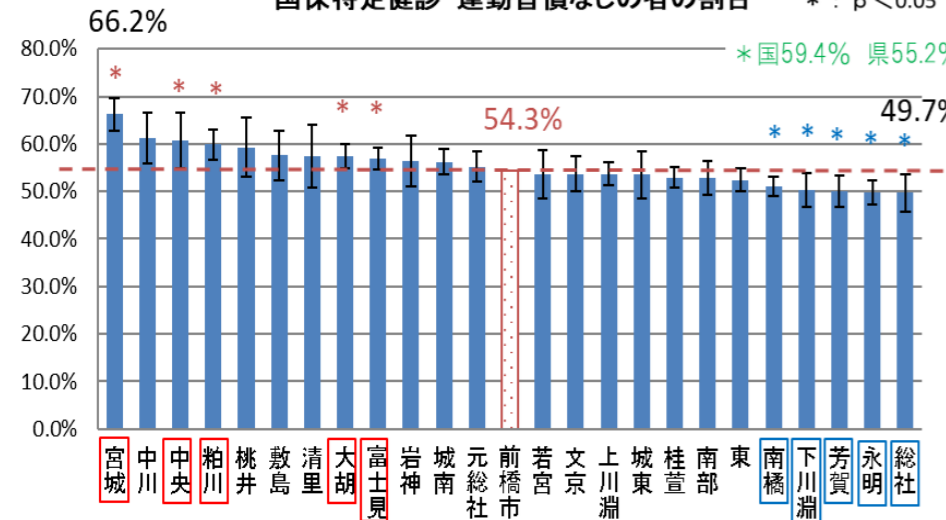


年齢調整 国民特定健診 BMI25以上(肥満)の者の割合【女性】

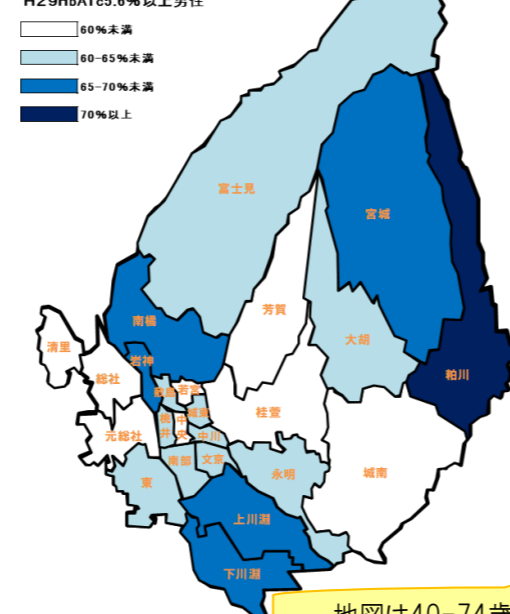


国民特定健診 運動習慣なしの者の割合

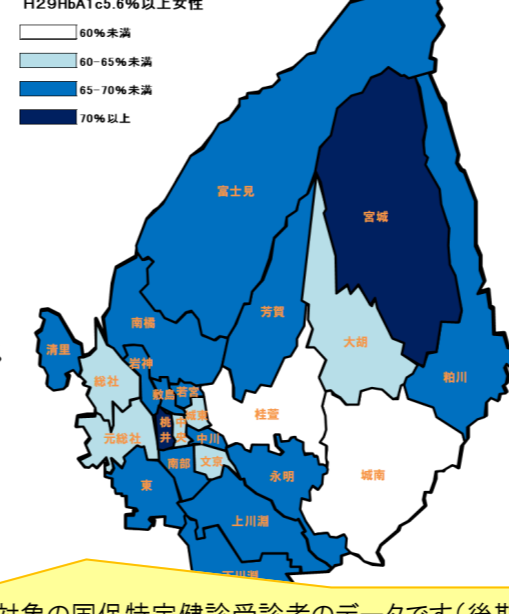
* : p < 0.05



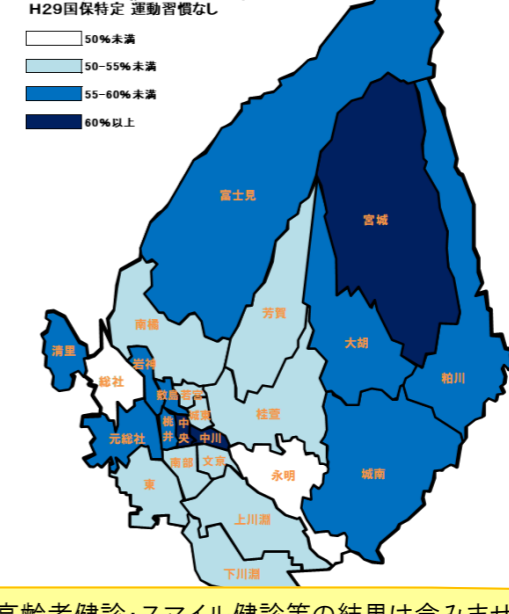
HbA1c5.6%以上【男性】



HbA1c5.6%以上【女性】



運動習慣がない者の割合



HbA1cが高い地区と運動習慣のない地区が重なる傾向があるようです。要因は様々ですが、日常の移動手段として自動車を多く利用していることが、影響しているかも。車社会の群馬県、意識して歩くこと、日常生活の中で活動量を上げる工夫が必要です。

H29年度分健診等のデータです。*は市平均と比較し、有意に高い・低いことを示します。成人保健は主に国保特定健診のデータを用いており、一健診のデータですが、市民の傾向の把握に役立ちます(詳細は裏面参照)。また、年齢調整や統計的検定をしていないデータについては、それを考慮して見てください。地区別にすると、課題や対策が検討しやすくなります。みんなで健康づくりに取り組みましょう!

資料3-1

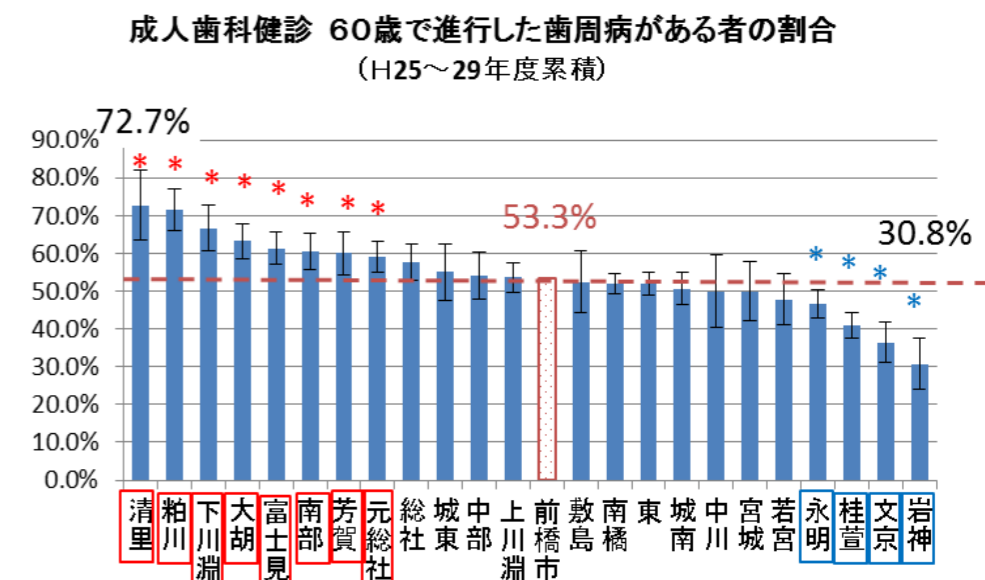
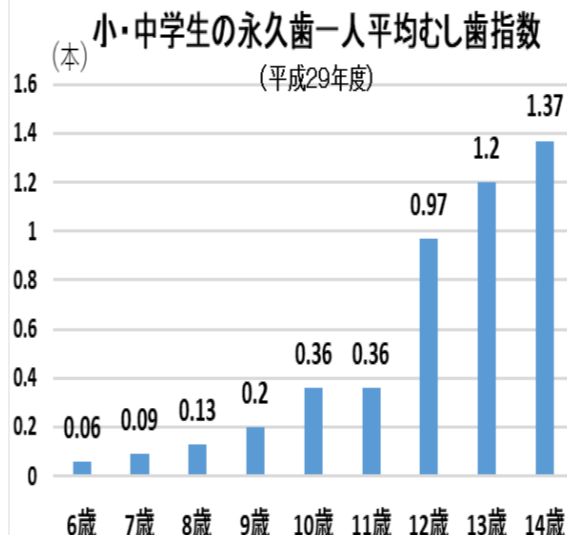
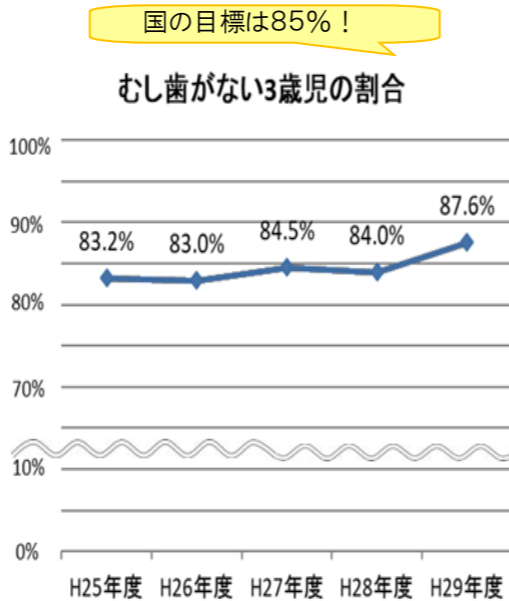
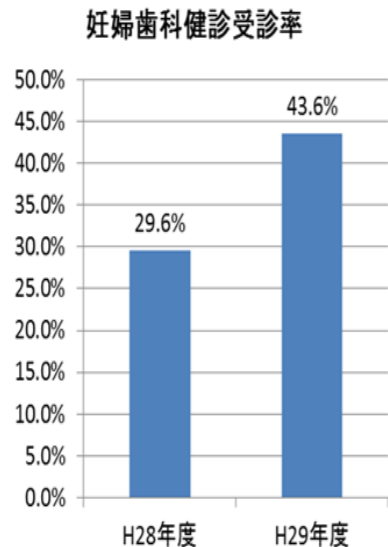
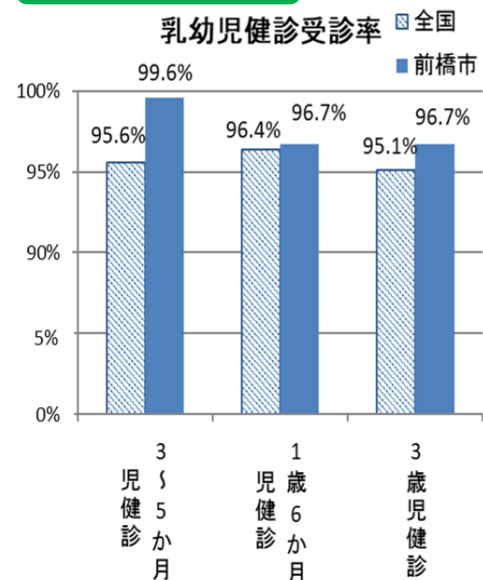


- 人口334,718人
- 出生数2,329人
出生率7.0(県6.9)
- 死亡数3,699人
死亡率11.1(県11.8)

※運動習慣：1回30分以上の軽く汗をかく運動を週2日以上、1年以上実施

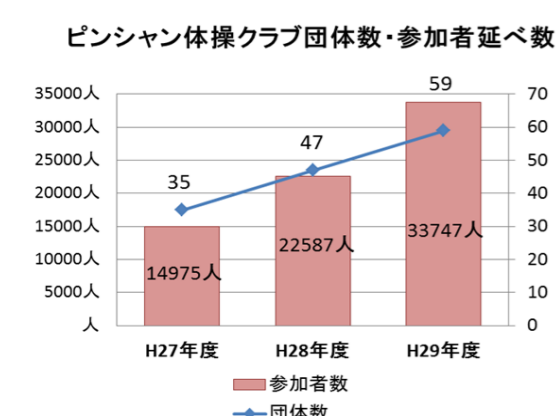
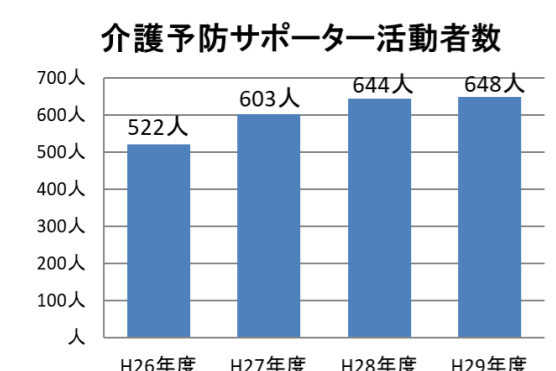
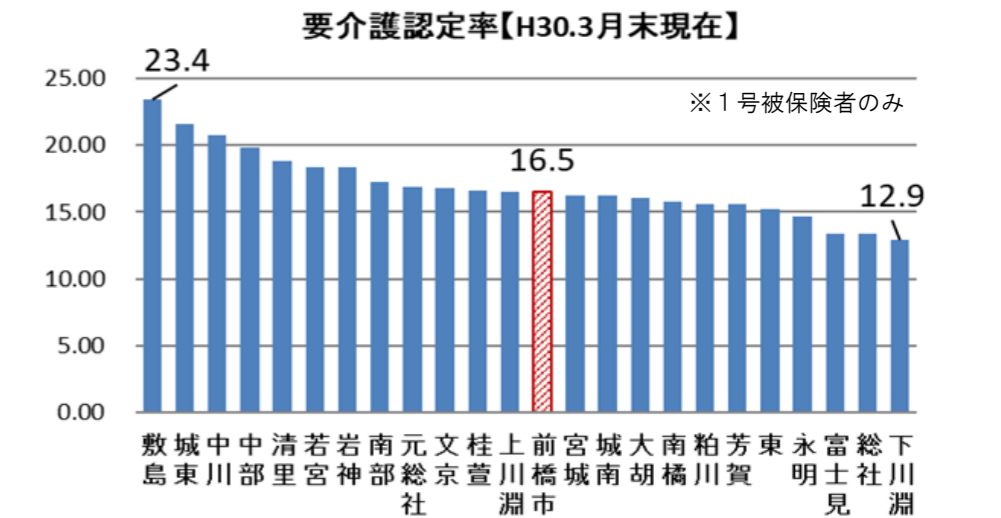
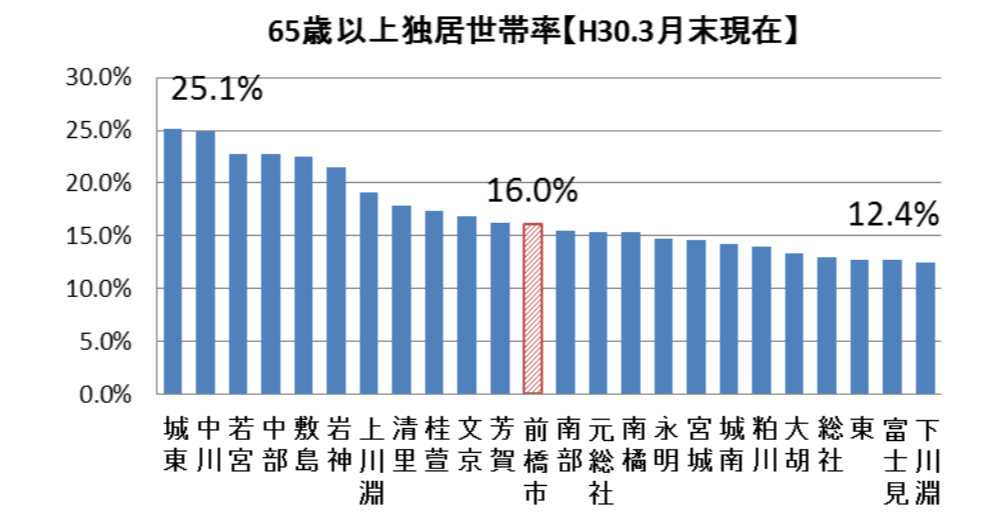
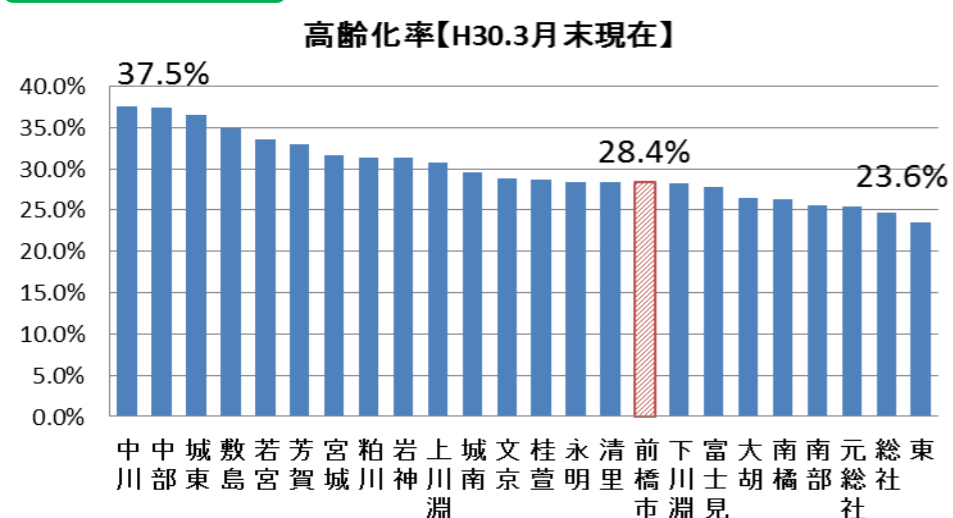
地図は40-74歳対象の国民特定健診受診者のデータです(後期高齢者健診・スマイル健診等の結果は含みません)

母子・歯科保健



高齢・介護

高い地区順に並んでいます



元データ・用語の定義等

【人口】 群馬県統計情報提供システム→人口動態調査(H30.9月刊)より
 ■出生率:人口1000人対の出生数。死亡率:人口1000人対の死亡数

【成人保健】 国保特定健診受診率、HbA1c5.6以上、BMI25以上、運動習慣なしの者は国保データベース(KDB)システムよりH30.12月抽出。受診者は男性10,066人、女性13,136人。年齢調整は、国立保健医療科学院「健康課題把握のための参考データ・年齢調整ツール」を使用。各地区の95%信頼区間を算出、市平均と比較し有意差を判断した。
 国保加入者は全市民の23.7%、年齢構成は39歳以下25.63%、40-65歳31.92%、65歳以上42.45%(H30.3月末現在)。

【学校保健】 H29年度前橋市学校保健会資料より小学校別データを学校所在地から23地区に分け集計。受診者数16,525人。学区がない特別支援学校、国立・私立校を除く。永久歯一人平均むし歯指数(DMFT指数)永久歯における一人平均のむし歯の経験本数

【母子・歯科保健】 妊婦歯科健診はH28.4月より実施開始。健やか親子21の中間評価目標は「むし歯のない3歳児の割合85%」と示しており、H29年度3歳児健診結果より集計。受診者数2,515人。成人歯科健診「進行した歯周病」=歯周ポケット4mm以上の者。受診者9,695人。

■HbA1c:糖尿病の検査項目の1つ。5.5%以下が基準範囲内
 ■BMI:体格指数。体重(kg)÷身長(m)の2乗。やせ18.5未満/普通18.5-25未満/肥満25以上
 ■95%信頼区間:母集団の平均が95%の確率でその範囲にあることを表す。その範囲から市の平均値が離れる時は、有意に差があると見る。

	国保特定受診率	小学生肥満度20%以上	HbA1c5.6以上		BMI25以上		運動習慣なしの者	60歳歯周病	高齢化率	65歳以上独居世帯率	要介護認定率
			男性	女性	男性	女性					
岩神	40.9%	11.3%	69.0%	66.9%	38.6%	21.4%	56.4%	30.8%	31.4%	21.4%	18.4%
敷島	38.1%	12.7%	63.6%	66.0%	27.5%	21.6%	57.6%	52.4%	34.9%	22.5%	23.4%
若宮	38.1%	12.8%	58.3%	69.2%	32.8%	22.6%	53.7%	47.8%	33.6%	22.8%	18.4%
城東	35.6%	9.8%	62.0%	60.2%	33.5%	24.6%	53.5%	55.0%	36.5%	25.1%	21.6%
中央(中部)	38.1%	10.4%	58.5%	62.1%	26.8%	18.3%	60.7%	54.1%	37.5%	22.7%	19.8%
桃井(中部)	38.0%	10.4%	62.1%	75.6%	29.0%	23.6%	59.3%	54.1%	37.5%	22.7%	19.8%
中川	38.0%	8.2%	63.5%	66.8%	33.3%	24.4%	61.2%	50.0%	37.5%	24.8%	20.7%
南部	43.0%	7.4%	63.6%	67.9%	30.4%	20.9%	52.8%	60.5%	25.6%	15.4%	17.2%
文京	43.6%	11.4%	63.0%	62.6%	31.1%	19.4%	53.7%	36.4%	28.8%	16.9%	16.8%
上川淵	40.4%	11.4%	68.5%	68.3%	31.6%	19.9%	53.7%	53.6%	30.7%	19.1%	16.6%
下川淵	47.7%	6.4%	65.8%	67.5%	29.0%	24.3%	50.3%	66.7%	28.2%	12.4%	12.9%
芳賀	43.5%	12.5%	53.9%	65.6%	24.2%	19.6%	50.0%	60.0%	33.0%	16.2%	15.6%
桂萱	43.5%	9.1%	58.5%	59.4%	30.3%	25.3%	52.9%	40.9%	28.6%	17.4%	16.6%
東	43.1%	7.8%	62.7%	68.3%	28.9%	19.8%	52.4%	51.9%	23.6%	12.8%	15.3%
元総社	36.4%	9.8%	59.4%	60.7%	36.7%	18.3%	55.2%	59.1%	25.4%	15.4%	16.9%
総社	37.0%	7.3%	56.9%	60.7%	27.4%	23.2%	49.7%	57.5%	24.6%	12.9%	13.4%
南橋	42.2%	11.5%	67.6%	65.8%	34.1%	21.3%	51.0%	52.1%	26.4%	15.3%	15.8%
清里	39.5%	6.3%	58.6%	65.5%	19.8%	14.0%	57.4%	72.7%	28.4%	17.8%	18.9%
永明	43.6%	9.1%	64.4%	66.2%	31.2%	22.2%	49.8%	46.7%	28.4%	14.8%	14.7%
城南	40.7%	8.1%	58.6%	57.1%	35.8%	24.7%	56.2%	50.7%	29.6%	14.3%	16.2%
大胡	45.9%	9.6%	60.8%	61.1%	34.0%	25.1%	57.4%	63.3%	26.4%	13.3%	16.0%
宮城	43.7%	13.3%	67.4%	72.4%	34.6%	31.2%	66.2%	50.0%	31.6%	14.6%	16.3%
粕川	44.6%	7.7%	70.6%	67.1%	35.0%	25.5%	59.9%	71.4%	31.4%	14.0%	15.6%
富士見	43.7%	9.9%	63.3%	66.4%	30.7%	22.9%	56.9%	61.3%	27.8%	12.7%	13.4%
前橋市	41.8%	9.5%	62.8%	64.9%	31.7%	22.0%	54.3%	53.3%	28.4%	16.0%	16.5%