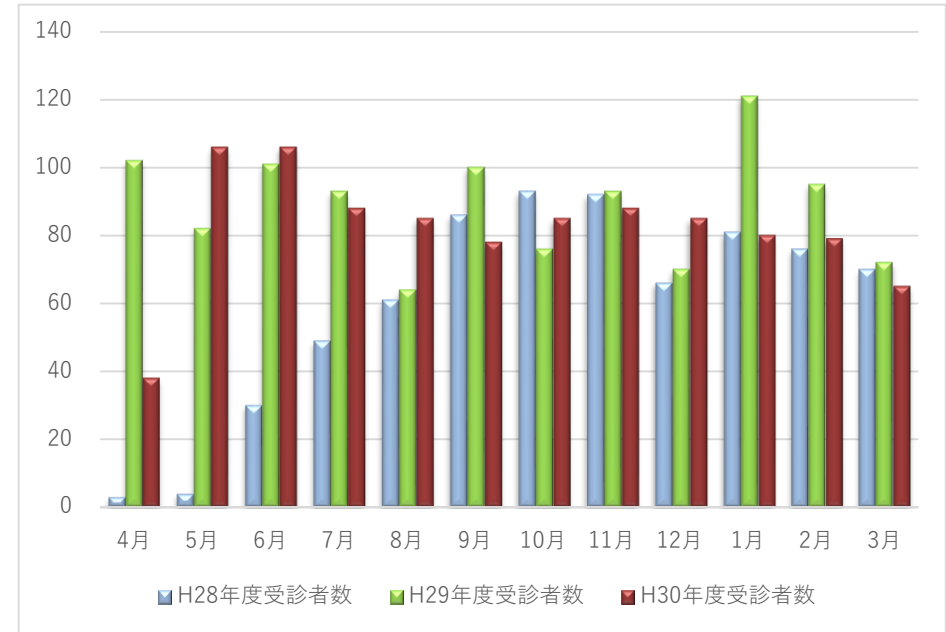


妊婦歯科健診の実施状況について

1 月別妊婦歯科健診受診者数と受診率

受診月	H28年度受診者数	H29年度受診者数	H30年度受診者数
4月	3	102	38
5月	4	82	106
6月	30	101	106
7月	49	93	88
8月	61	64	85
9月	86	100	78
10月	93	76	85
11月	92	93	88
12月	66	70	85
1月	81	121	80
2月	76	95	79
3月	70	72	65
合計	711	1,069	983
受診券発行数	2,406	2,452	2,354
発行月別受診率	29.6%	43.6%	41.8%



2 妊娠週数による受診割合

健診時の妊娠週数	15週以前	16～27週	28週以降	合計
H28年度受診者数	19	596	96	711
H28年度受診割合	2.7%	83.8%	13.5%	100%

健診時の妊娠週数	15週以前	16～27週	28週以降	合計
H29年度受診者数	18	855	196	1069
H29年度受診割合	1.7%	80.0%	18.3%	100%

健診時の妊娠週数	15週以前	16～27週	28週以降	合計
H30年度受診者数	21	799	163	983
H30年度受診割合	2.1%	81.3%	16.6%	100%

