

資料 1

前橋市歯科保健年報

令和7年度

R7.12月作成

前橋市 

目 次

1 『歯と口の健康』目標と具体的な取組	1
2 歯科に関する評価指標 健康まえばし21(第3次計画)の指標より	2
3 ライフステージ別歯科保健の現状	3
(1) 妊娠期	3
ア 妊婦歯科健康診査結果	
イ 妊娠週数別妊婦歯科健康診査受診状況	
(2) 乳幼児期	4
ア 乳幼児健康診査結果	
(ア) 1歳6か月児健康診査	
(イ) 2歳児歯科健康診査	
(ウ) 3歳児健康診査	
イ 乳幼児健康診査におけるむし歯保有状況	
(ア) 1歳6か月児健康診査	
(イ) 2歳児歯科健康診査	
(ウ) 3歳児健康診査	
3) 乳幼児健康診査における歯科保健行動に関する問診結果	
(ア) 歯科受診経験者の割合	
(イ) 仕上げ磨き実施状況 R7.12月作成	
(ウ) 3回以上甘いおやつを摂取している者の割合	
(3) 学齢期	7
ア 令和6年度定期健康診断(歯科健康診断)結果	
(ア) 永久歯の検査:むし歯の有無	
(イ) 要観察歯CO(着色、白濁、白斑)の割合	
(ウ) 歯肉の状態GO(歯肉の軽度炎症、要観察)、G(歯周炎、要精検)の割合	
イ 年齢別DMFT指数の推移	
(4) 青年期・壮年期・高齢期	9
ア 成人歯科健康診査結果	
(ア) 成人歯科健康診査結果の推移	
(イ) 令和6年度年齢別成人歯科健康診査結果	
(ウ) 定期健診を受けている者の割合	
(エ) 歯間部清掃用具を使用する者の割合	
(オ) 進行した歯周炎を有する者の割合	
イ 介護予防事業における歯科保健	
(ア) 介護予防教室等参加者における歯科アンケート及びフレイルチェックの 口腔に関する項目に該当した者の割合	
(イ) 健康教育参加者における歯科アンケート集計結果	
(ウ) 高齢者に対する歯科指導実績	
(エ) オーラルディアドコキネシス(パタカ測定)	
4 参考資料	15
群馬県後期高齢者歯科健康診査	

1 『歯と口の健康』目標と具体的な取組

前橋市健康増進計画「健康まえばし21」は、ライフステージごとに目標・具体的な取組を設定しています。生涯を通じ、お口の健康づくりに取り組みましょう。

目標

妊娠期・乳幼児期・学齢期

むし歯や歯周病を予防し、健全な口腔機能の獲得を目指します

青年期・壮年期

むし歯や歯周病を予防し、口腔機能を維持します

高齢期

むし歯や歯周病を予防し、口腔機能の低下を防ぎます

具体的な取組

妊娠期

- ・ 妊婦歯科健康診査を受け、適切な治療や保健指導により早産のリスクを軽減します
- ・ バランスのよい食事で、赤ちゃんの健全な歯の土台をつくります

乳幼児期・学齢期

- ・ よくかむ習慣を身に付けます
- ・ 子どもは仕上げみがきをしてもらいます(10歳頃まで)

青年期・壮年期

- ・ 強いブラッシングに注意します

高齢期

- ・ オーラルフレイルとその予防について知ります
- ・ 歯を失った場合でも、かたいものを食べられるよう治療します

全世代

- ・ よい姿勢で、ゆっくりかんで食べます
- ・ 正しい歯みがきの習慣を身に付け、歯間清掃用具(歯間ブラシや糸ようじなど)を毎日使用します
- ・ かかりつけ歯科医による定期的な歯科健診を受け、適切な治療を受けます

2 歯科に関する評価指標

歯科に関する評価指標は、健康まえばし21(第3次計画)に準じます。

健康まえばし21(第3次計画)の指標より

項目	国の現状	国が示した 目標値 (令和14年度)	県の現状 (令和4年度)	県が示した 目標値 (令和14年度)	市の目標値 (令和18年度)	前橋市		
						令和5年度	令和6年度	
1 3歳児でむし歯のない者の割合の増加					90.0%	89.6%	90.3%	
2 12歳のむし歯がない者の割合		90.0%	70.3%	90.0%	90.0%	75.1%	76.5%	
参考 12歳で歯肉炎(G, GO)を有する者の割合						G:8.7% GO:15.7%	G:5.4% GO:14.4%	
3 40歳で進行した歯周炎を有する者の割合の減少	40歳以上 56.2% (年齢調整) 平成28年度	40歳以上 40.0% (年齢調整)	40歳以上 62.0%	40歳以上 40.0%	40.0%	54.6%	47.5%	
4 60歳における進行した歯周炎を有する者の割合の減少					45.0%	67.0%	58.5%	
5 50歳以上(50~74歳)における咀嚼良好者の割合の増加	50歳以上 70.9% (年齢調整) 令和元年度	50歳以上 80.0% (年齢調整)	85.8%	90.0%	85.0%	80.5% (R3)	81.0% (R4)	
6 歯科健康診査受診率の向上					妊婦:50% 成人:7%	妊婦:47.8% 成人:3.9%	妊婦:45.8% 成人:4.8%	
7 定期的に歯科健診を受けている者の割合の増加	20・25・30・35歳					増加傾向	37.6%	36.1%
	40・45・50・55・60歳						47.8%	43.4%
	65・70歳						50.7%	49.8%

データソース

項目1: 3歳児健康診査結果より

項目2: 学校歯科保健調査結果より

項目3、4、7: 成人歯科健康診査結果より

項目5: NDB(ナショナルデータベースシステム)特定健診データより

項目6: 成人歯科健康診査、妊婦歯科健康診査結果より

3 ライフステージ別歯科保健の現状

(1) 妊娠期

目標：むし歯や歯周病を予防し、健全な口腔機能の獲得を目指します

ア 妊婦歯科健康診査結果

	対象者 (人)	受診者 (人)	受診率 (%)	診査結果			割合
				異常 認めず	要指導	要精検	要精検 (%)
令和2年度	2,190	974	44.5	61	242	671	68.9
令和3年度	2,180	1,050	48.2	74	228	739	70.4
令和4年度	2,015	972	48.2	73	272	627	64.5
令和5年度	1,877	898	47.8	69	223	606	67.5
令和6年度	1,848	846	45.8	55	240	551	65.1

イ 週数別妊婦歯科健康診査受診状況

	受診者数				受診者割合(%)		
	15週以前	16～27週	28週以降	合計	15週以前	16～27週	28週以降
令和2年度	23	789	162	974	2.4	81.0	16.6
令和3年度	21	865	164	1,050	2.0	82.4	15.6
令和4年度	26	787	159	972	2.7	81.0	16.4
令和5年度	19	724	155	898	2.1	80.6	17.3
令和6年度	26	657	163	846	3.1	77.7	19.2

(2) 乳幼児期

ア 乳幼児健康診査結果

新型コロナウイルス感染症対策のため、令和2年3月～令和2年8月まで集団健診を中止

(ア) 1歳6か月児健康診査

	対象者 (人)	受診者 (人)	受診率 (%)	歯科健診					
				むし歯判定(人)				むし歯 総数(本)	むし歯 保有者の 平均本数 (本)
				O型	A型	B型	C型		
令和2年度	2,654	2,159	81.3	2,112	42	2	3	132	2.8
令和3年度	2,273	2,183	96.0	2,172	11	0	0	29	2.6
令和4年度	2,144	2,124	99.1	2,112	10	2	0	35	2.9
令和5年度	2,125	2,080	97.9	2,070	8	2	0	28	2.8
令和6年度	1,944	1,930	99.3	1,921	8	1	0	23	2.6

※令和2年度は個別健診で実施

(イ) 2歳児歯科健康診査

	対象者 (人)	受診者 (人)	受診率 (%)	歯科健診					
				むし歯判定(人)				むし歯 総数(本)	むし歯 保有者の 平均本数 (本)
				O型	A型	B型	C型		
令和2年度	-	-	-	-	-	-	-	-	-
令和3年度	2,356	606	25.7	575	26	4	1	85	2.7
令和4年度	2,249	1,186	52.7	1,149	31	6	0	88	2.4
令和5年度	2,123	1,014	47.8	996	10	8	0	70	3.9
令和6年度	2,089	1,014	48.5	1,000	12	2	0	34	2.3

※令和2年度は2歳児歯科健康相談として実施し、歯科診察を歯科講話に変更し実施

(ウ) 3歳児健康診査

	対象者 (人)	受診者 (人)	受診率 (%)	歯科健診					
				むし歯判定(人)				むし歯 総数(本)	むし歯 保有者の 平均本数 (本)
				O型	A型	B型	C型		
令和2年度	1,873	1,504	80.3	1,251	190	48	15	774	3.1
令和3年度	2,440	2,339	95.9	2,041	204	80	14	1,080	3.6
令和4年度	2,374	2,331	98.2	2,076	180	56	19	829	3.3
令和5年度	2,300	2,244	97.6	2,011	170	49	14	697	3.0
令和6年度	2,144	2,122	99.0	1,917	142	52	11	642	3.1

※令和2年度は新型コロナウイルス感染症対策のため9月～3月で実施

イ 乳幼児健康診査におけるむし歯保有状況

(ア) 1歳6か月児健康診査

	受診者 (人)	むし歯 なし (人)	むし歯 あり (人)	むし歯 なし (%)	むし歯 あり (%)
令和2年度	2,159	2,112	47	97.8	2.2
令和3年度	2,183	2,172	11	99.5	0.5
令和4年度	2,124	2,112	12	99.4	0.6
令和5年度	2,080	2,070	10	99.5	0.5
令和6年度	1,930	1,921	9	99.5	0.5

(イ) 2歳児歯科健康診査

	受診者 (人)	むし歯 なし (人)	むし歯 あり (人)	むし歯 なし (%)	むし歯 あり (%)
令和2年度	-	-	-	-	-
令和3年度	606	575	31	94.9	5.1
令和4年度	1,186	1,149	37	96.9	3.1
令和5年度	1,014	996	18	98.2	1.8
令和6年度	1,014	1,000	14	98.6	1.4

(ウ) 3歳児健康診査

	受診者 (人)	むし歯 なし (人)	むし歯 あり (人)	むし歯 なし (%)	むし歯 あり (%)	咬合異常 あり (人)	咬合異常 あり (%)
令和2年度	1,504	1,251	253	83.2	16.8	173	11.5
令和3年度	2,339	2,041	298	87.3	12.7	300	12.8
令和4年度	2,331	2,076	255	89.1	10.9	378	16.2
令和5年度	2,244	2,011	233	89.6	10.4	334	14.9
令和6年度	2,122	1,917	205	90.3	9.7	295	13.9

ウ 乳幼児健康診査における歯科保健行動に関する問診結果

(ア) 歯科受診経験者の割合(%)

	1歳6か月児健康診査	2歳児歯科健康診査	3歳児健康診査
情報収集内容	<歯科指導時> 歯科受診したことがある	<問診> 歯科受診したことがある	<問診> フッ素塗布をしたことがある
令和2年度	32.3	-	68.0
令和3年度	27.8	74.9	66.7
令和4年度	29.8	50.8	73.4
令和5年度	32.0	53.1	63.4
令和6年度	34.5	52.8	64.7

(イ) 仕上げ磨き実施状況(%)

	1歳6か月児健康診査	2歳児歯科健康診査
情報収集内容	<問診> 歯みがきをしている	<問診> 毎日仕上げ磨きをしている
令和2年度	96.2	-
令和3年度	96.0	94.9
令和4年度	96.9	95.4
令和5年度	97.8	94.5
令和6年度	97.5	96.7

(ウ) 3回以上甘いおやつを摂取している者の割合(%)

	3歳児健康診査
情報収集内容	<問診> 間食として砂糖の入った甘いものや飲み物を一日に3回以上飲食する習慣がある
令和2年度	21.4
令和3年度	21.0
令和4年度	17.2
令和5年度	17.5
令和6年度	16.4

(3) 学齢期

目標:むし歯や歯周病を予防し、健全な口腔機能の獲得を目指します

ア 令和6年度定期健康診断(歯科健康診断)結果

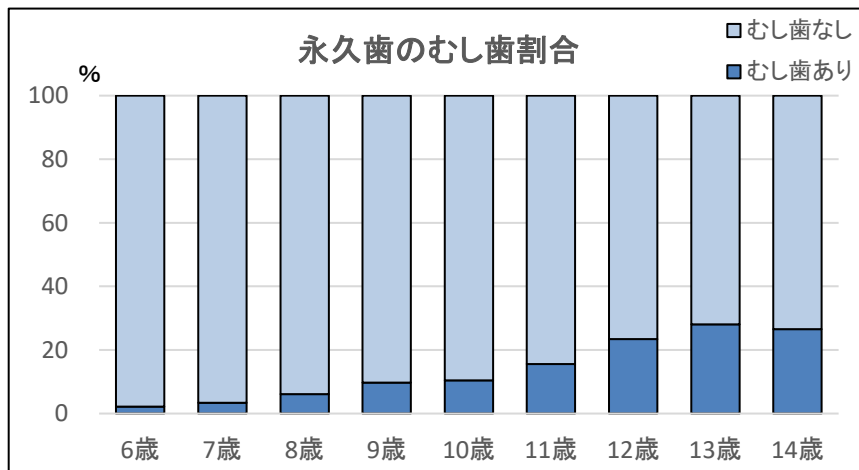
(学校歯科保健調査より)

	6歳	7歳	8歳	9歳	10歳	11歳	12歳	13歳	14歳
歯科健診人数	2,298	2,411	2,417	2,515	2,548	2,517	2,433	2,410	2,541
永久歯むし歯なし人数	2,248	2,329	2,269	2,269	2,281	2,124	1,862	1,735	1,867
永久歯むし歯あり人数	50	82	148	246	267	393	571	675	674
永久歯う歯総数(本)	75	133	245	437	437	785	1,366	1,707	1,821
COのある人数	46	91	183	197	253	294	376	432	472
Gのある人数	5	17	67	41	65	44	132	181	212
GOのある人数	151	223	319	351	375	346	350	404	417
ZSのある人数	33	48	66	49	44	41	100	107	143
治療を指示した人数	69	129	212	209	234	261	474	538	626
DMFT指数	0.03	0.06	0.10	0.17	0.17	0.31	0.56	0.71	0.72

CO:むし歯になりそうな歯(白濁、白斑、褐白斑) G:治療が必要な歯肉の炎症(歯肉炎等)
GO:歯肉に軽度炎症(発赤、腫脹、出血) ZS:歯石沈着

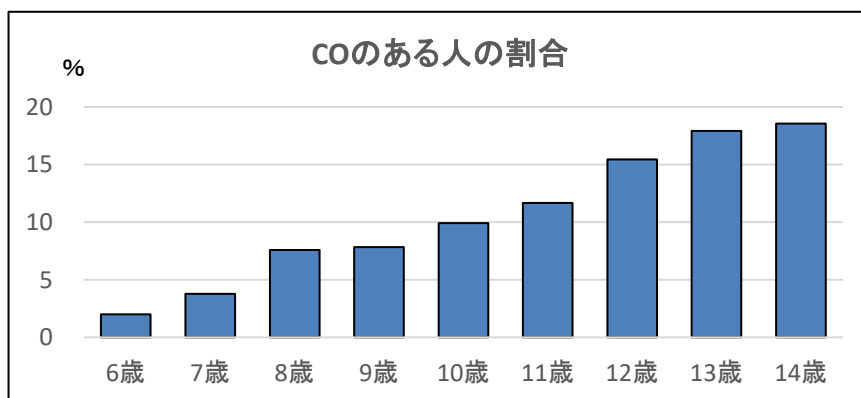
(ア) 永久歯の検査:むし歯の有無(割合%)

	6歳	7歳	8歳	9歳	10歳	11歳	12歳	13歳	14歳
むし歯なし	97.8	96.6	93.9	90.2	89.5	84.4	76.5	72.0	73.5
むし歯あり	2.2	3.4	6.1	9.8	10.5	15.6	23.5	28.0	26.5



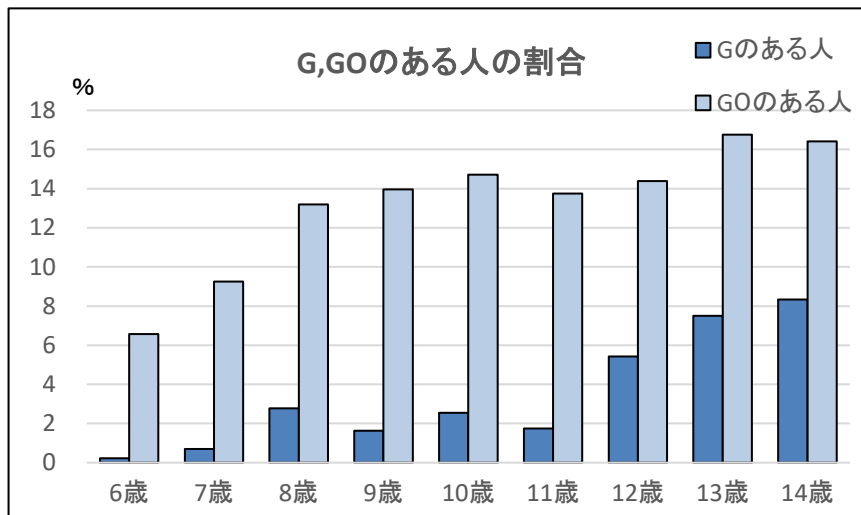
(イ) 要観察歯:CO(着色、白濁、白斑)の割合(%)

	6歳	7歳	8歳	9歳	10歳	11歳	12歳	13歳	14歳
COのある人	2.0	3.8	7.6	7.8	9.9	11.7	15.5	17.9	18.6



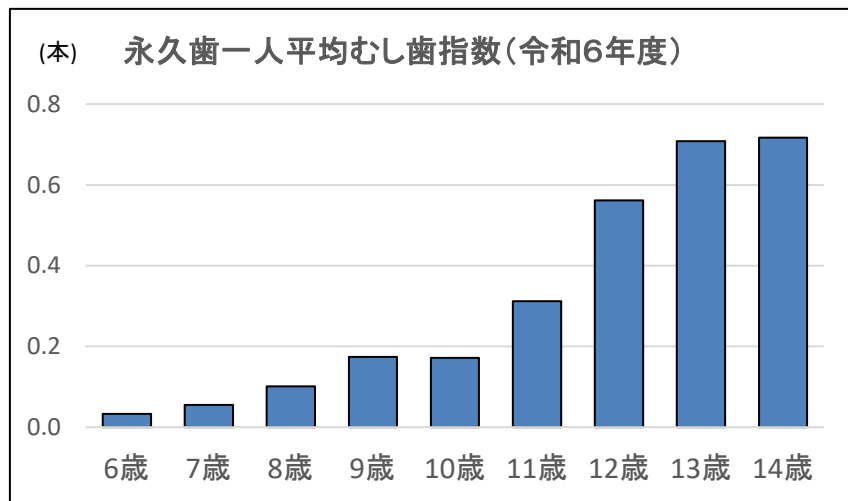
(ウ) 歯肉の状態:GO(歯肉の軽度炎症、要観察)、G(歯周炎、要精検)の割合(%)

	6歳	7歳	8歳	9歳	10歳	11歳	12歳	13歳	14歳
Gのある人	0.2	0.7	2.8	1.6	2.6	1.7	5.4	7.5	8.3
GOのある人	6.6	9.2	13.2	14.0	14.7	13.7	14.4	16.8	16.4



イ 年齢別DMFT指数の推移 (単位:本)

	6歳	7歳	8歳	9歳	10歳	11歳	12歳	13歳	14歳
平成27年度	0.04	0.12	0.24	0.28	0.42	0.50	0.95	1.29	1.60
平成28年度	0.04	0.09	0.14	0.28	0.33	0.45	1.04	1.21	1.75
平成29年度	0.06	0.09	0.13	0.20	0.36	0.36	0.97	1.20	1.37
平成30年度	0.03	0.11	0.16	0.18	0.27	0.39	0.78	1.11	1.52
令和元年度	0.03	0.07	0.16	0.20	0.24	0.31	0.87	1.02	1.13
令和2年度	県による調査未実施								
令和3年度	0.02	0.05	0.16	0.18	0.24	0.27	0.62	0.85	1.07
令和4年度	0.02	0.05	0.09	0.18	0.22	0.30	0.55	0.64	0.90
令和5年度	0.02	0.06	0.10	0.14	0.28	0.28	0.57	0.62	0.88
令和6年度	0.03	0.06	0.10	0.17	0.17	0.31	0.56	0.71	0.72



DMFT指数・・・永久歯における一人平均のむし歯の経験本数

D : 未処置のむし歯

M : むし歯が原因で抜去された歯

F : むし歯が原因で処置された歯

(4) 青年期・壮年期・高齢期

目標：むし歯や歯周病を予防し、口腔機能を維持します

むし歯や歯周病を予防し、口腔機能の低下を防ぎます

ア 成人歯科健康診査結果

(ア) 成人歯科健康診査結果の推移

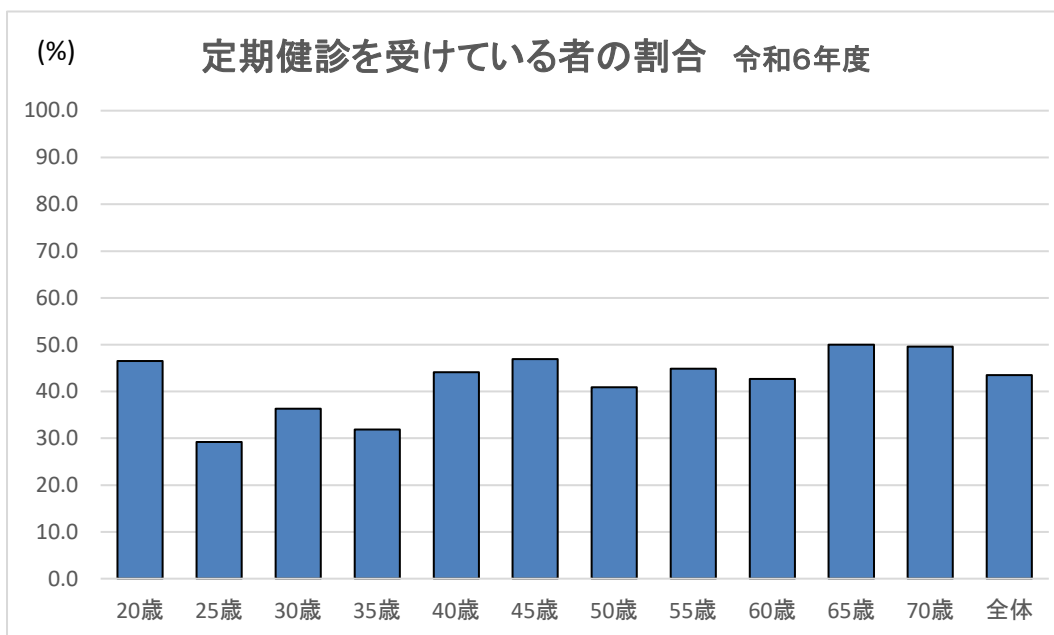
	対象者 (人)	受診者 (人)	受診率 (%)	診査結果			割合
				異常 認めず (人)	要指導 (人)	要精検 (人)	要精検 (%)
令和2年度	44,518	2,205	5.0	129	569	1,507	68.3
令和3年度	43,524	2,308	5.3	148	582	1,578	68.4
令和4年度	44,153	1,595	3.6	95	427	1,073	67.3
令和5年度	44,073	1,724	3.9	101	424	1,199	69.5
令和6年度	43,413	2,086	4.8	121	557	1,408	67.5

(イ) 令和6年度年齢別成人歯科健康診査結果

	対象者 (人)	受診者 (人)	受診率 (%)	診査結果			割合
				異常 認めず (人)	要指導 (人)	要精検 (人)	要精検 (%)
20歳	3,189	101	3.2	17	45	39	38.6
25歳	3,260	89	2.7	7	28	54	60.7
30歳	3,349	124	3.7	5	33	86	69.4
35歳	3,259	113	3.5	5	29	79	69.9
40歳	3,713	177	4.8	8	61	108	61.0
45歳	4,156	145	3.5	4	45	96	66.2
50歳	5,156	286	5.5	18	76	192	67.1
55歳	4,847	198	4.1	8	44	146	73.7
60歳	4,240	335	7.9	17	73	245	73.1
65歳	3,919	236	6.0	12	56	168	71.2
70歳	4,325	282	6.5	20	67	195	69.1
合計	43,413	2,086	4.8	121	557	1,408	67.5

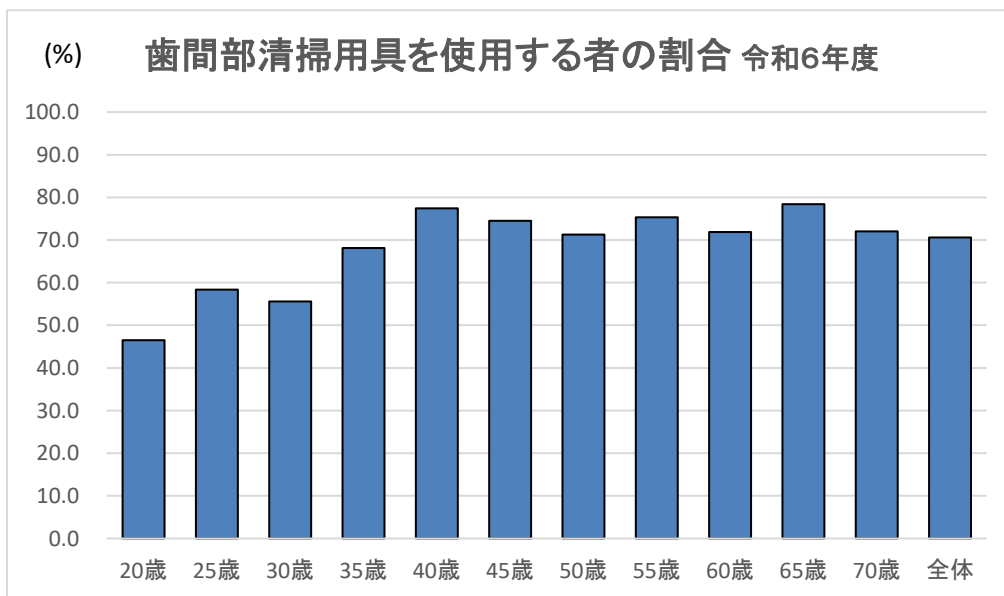
(ウ) 定期健診を受けている者の割合(%)

	20歳	25歳	30歳	35歳	40歳	45歳	50歳	55歳	60歳	65歳	70歳	全体
令和4年度	36.3	33.3	40.6	35.6	46.8	40.3	41.2	44.9	46.4	45.9	47.7	42.6
令和5年度	38.9	34.1	32.1	44.1	46.1	46.6	49.1	44.7	51.6	47.8	53.6	45.8
令和6年度	46.5	29.2	36.3	31.9	44.1	46.9	40.9	44.9	42.7	50.0	49.6	43.5



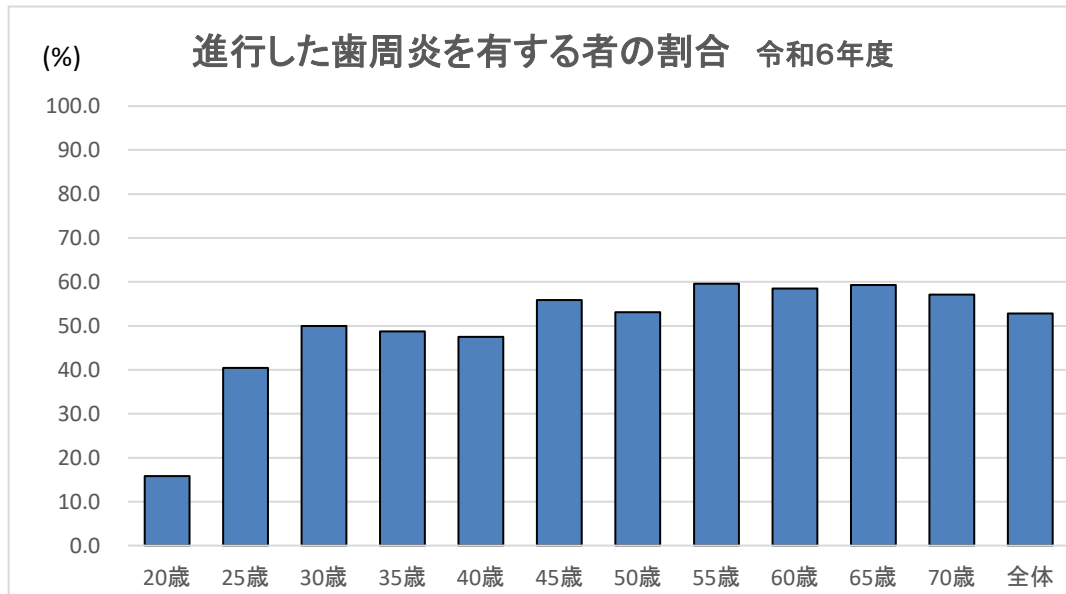
(エ) 歯間部清掃用具を使用する者の割合(%)

	20歳	25歳	30歳	35歳	40歳	45歳	50歳	55歳	60歳	65歳	70歳	全体
令和4年度	33.8	47.0	68.8	72.6	73.0	77.1	70.9	76.3	79.7	76.1	70.1	70.0
令和5年度	41.1	47.6	57.5	64.0	78.0	72.6	76.0	78.3	76.1	76.5	76.3	70.1
令和6年度	46.5	58.4	55.6	68.1	77.4	74.5	71.3	75.3	71.9	78.4	72.0	70.6



(オ) 進行した歯周炎を有する者の割合(%)

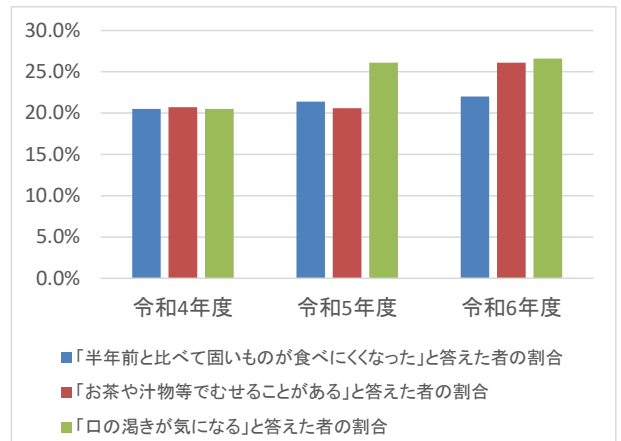
	20歳	25歳	30歳	35歳	40歳	45歳	50歳	55歳	60歳	65歳	70歳	全体
令和4年度	35.0	35.9	54.2	47.4	50.8	54.2	53.3	60.9	59.5	60.3	63.1	54.1
令和5年度	26.3	42.1	50.0	46.3	54.6	52.1	52.6	54.7	67.0	65.7	59.4	54.2
令和6年度	15.8	40.4	50.0	48.7	47.5	55.9	53.1	59.6	58.5	59.3	57.1	52.8



イ 介護予防事業における歯科保健

(ア) 介護予防教室等参加者における歯科アンケート及びフレイルチェックの口腔に関する項目に該当した者の割合

	令和4年度 (n=864)	令和5年度 (n=889)	令和6年度 (n=1,050)
「半年前と比べて固いものが食べにくくなった」と答えた者の割合	20.5%	21.4%	22.0%
「お茶や汁物等でむせることがある」と答えた者の割合	20.7%	20.6%	26.1%
「口の渇きが気になる」と答えた者の割合	20.5%	26.1%	26.6%



《調査対象教室等》

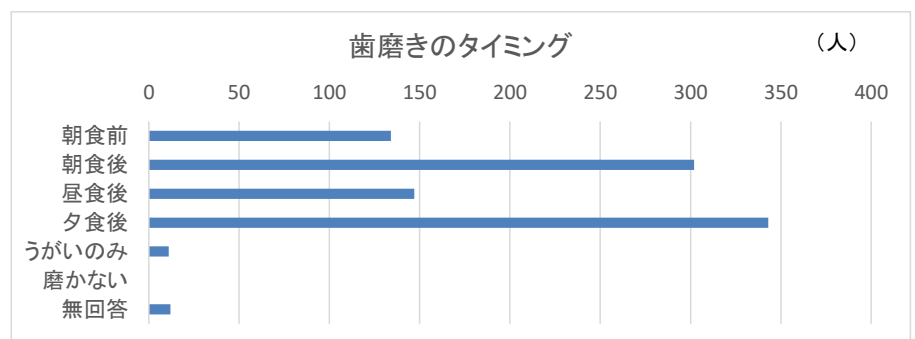
令和4年度	介護予防・生活支援サービス事業(通所型サービスC)「歩行・動作軽やかスクール」「ひざ・腰らくらく教室」 一般介護予防事業(「脳力アップチャレンジ」「男性のための筋トレ教室」「筋トレ教室」)「からだ健やか栄養講座」「アクティブライフ講座」「介護食講習会」「ピンシャン!健康教室」「ピンシャン体操クラブ評価事業」「歩行測定会」「老人福祉センター6か所」「一体的実施フレイル予防教室」)
令和5年度	介護予防・生活支援サービス事業(通所型サービスC)「歩行・動作軽やかスクール」「ひざ・腰らくらく教室」 一般介護予防事業(「シニア元気アップ教室」「介護食講習会」「ピンシャン!健康教室」「歩行測定会」「老人福祉センター6か所」「一体的実施事業ポピュレーションアプローチ・ハイリスクアプローチ」)
令和6年度	介護予防・生活支援サービス事業(通所型サービスC) 一般介護予防事業(「シニア元気アップ教室」「介護食講習会」「ピンシャン!健康教室」「歩行測定会」「老人福祉センター6か所」「一体的実施事業(ポピュレーションアプローチ)」)

(イ) 健康教育参加者における歯科アンケート集計結果

対象者:402名(一般378名+通所C24名)※歯科衛生士が実施した健康教育の参加者

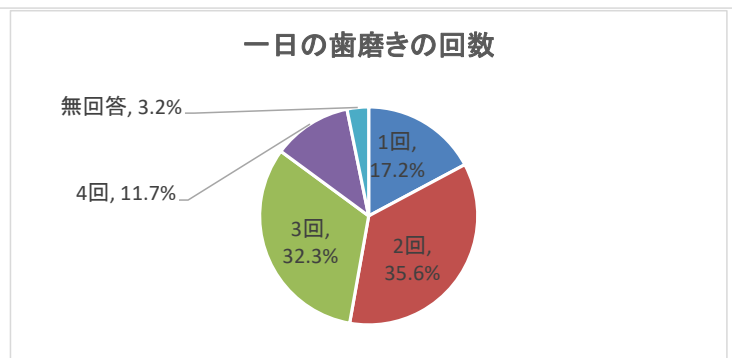
a 歯磨きのタイミング ※複数回答可

	人数(人)
朝食前	134
朝食後	302
昼食後	147
夕食後	343
うがいのみ	11
磨かない	0
無回答	12



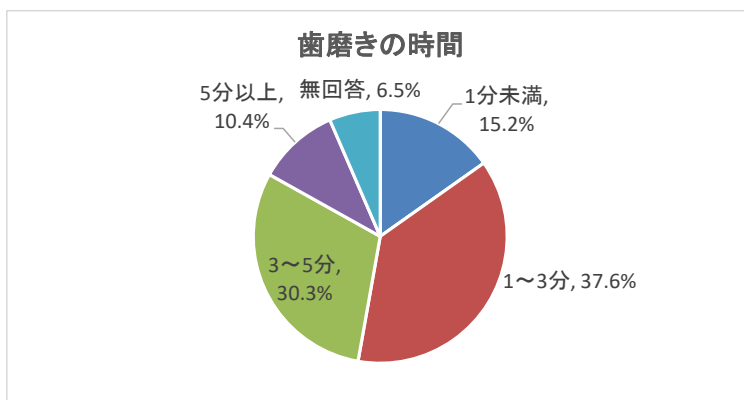
b 一日の歯磨きの回数

	人数	割合(%)
1回	69	17.2%
2回	143	35.6%
3回	130	32.3%
4回	47	11.7%
無回答	13	3.2%



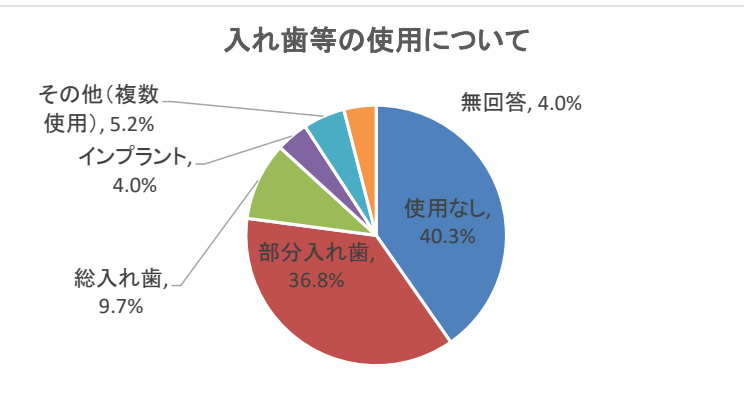
c 歯磨きの時間

	人数	割合(%)
1分未満	61	15.2%
1～3分	151	37.6%
3～5分	122	30.3%
5分以上	42	10.4%
無回答	26	6.5%



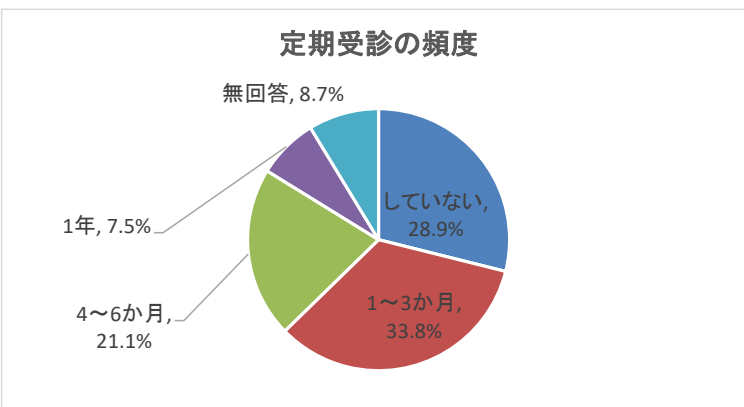
d 入れ歯等の使用について

	人数	割合(%)
使用なし	162	40.3%
部分入れ歯	148	36.8%
総入れ歯	39	9.7%
インプラント	16	4.0%
その他(複数使用)	21	5.2%
無回答	16	4.0%



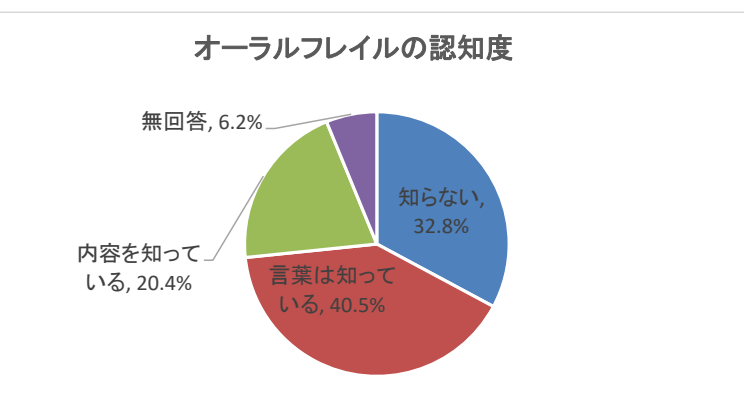
e 定期受診の頻度

	人数	割合(%)
していない	116	28.9%
1～3か月	136	33.8%
4～6か月	85	21.1%
1年	30	7.5%
無回答	35	8.7%



f オーラルフレイルの認知度

	人数	割合(%)
知らない	132	32.8%
言葉は知っている	163	40.5%
内容を知っている	82	20.4%
無回答	25	6.2%



<参考>

	令和3年度	令和4年度	令和5年度
知らない	34.6%	43.7%	39.5%
言葉は知っている	43.1%	35.3%	41.4%
内容を知っている	19.7%	17.0%	16.7%
無回答	2.6%	4.0%	2.3%

(ウ) 高齢者に対する歯科指導実績

a 介護予防教室

歯科衛生士が講話をした教室に参加した人数

	参加延べ人数	実施教室
令和4年度	213	通所型サービスC「歩行・動作軽やかスクール」
		一般介護予防教室「脳力アップチャレンジ」「男性のための筋トレ教室」「筋トレ教室」「アクティブライフ講座」「介護食講習会」「一体的実施フレイル予防教室」
令和5年度	252	通所型サービスC「歩行・動作軽やかスクール」
		一般介護予防教室「シニア元気アップ教室」「介護食講習会」「一体的実施フレイル予防教室」
令和6年度	154	通所型サービスC「歩行・動作軽やか健康教室」
		一般介護予防教室「シニア元気アップ教室」「介護食講習会」「一体的実施フレイル予防教室」

b 健康教育

歯科衛生士がふれあい・いきいきサロンなどの地域の集まり等に出向き、歯科口腔に関する講話や実技を行う。

	実施回数	参加延べ人数
令和4年度	75	1,346
令和5年度	60	1,280
令和6年度	58	1,071

c 健康相談

歯科衛生士が個別に歯科口腔に関する相談に応じ、アドバイスを行う。

	実施回数	人数
令和4年度	12	15
令和5年度	15	18
令和6年度	6	7

(エ) オーラルディアドコキネシス(パタカ測定)

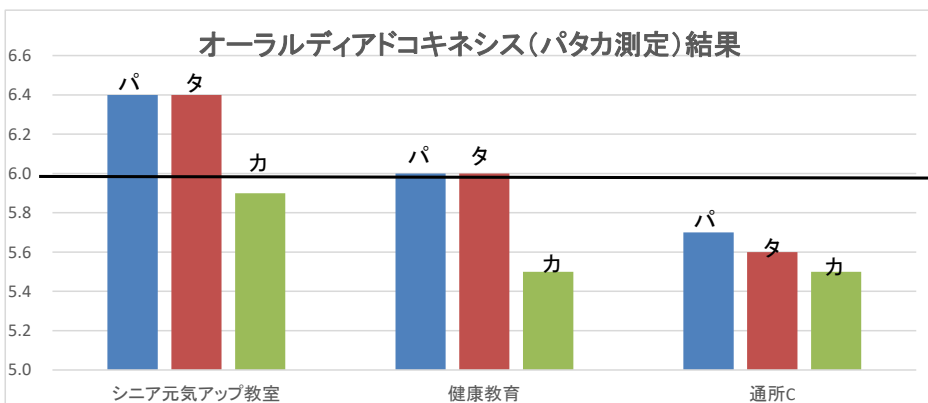
対象教室・平均年齢

教室名	シニア元気アップ教室	健康教育	通所C
参加人数	65	122	24
平均年齢	77.1	78.6	80.5

結果

	シニア元気アップ教室	健康教育	通所C
パ	6.4	6.0	5.7
タ	6.4	6.0	5.6
カ	5.9	5.5	5.5

※6回未満であった音節に着色



オーラルディアドコキネシス(パタカ測定)

5秒間でパ・タ・カのそれぞれの音節を、なるべく早くハッキリと繰り返し構音させて、1秒あたりの発音回数を測定する構音検査法。
2019年(平成31年)1月現在の時点で、いずれかの音節の値が6回/秒未満で、舌口唇運動機能低下に該当すると診断。

出典：公益社団法人日本歯科医師会
「歯科診療所におけるオーラルフレイル対応マニュアル2019年度版」

4 群馬県後期高齢者歯科健康診査

参考資料

対象者 群馬県後期高齢者医療の被保険者の資格を有する者のうち前年度75歳に到達した被保険者を対象とし、後期高齢者医療保険に加入後1回のみ健診

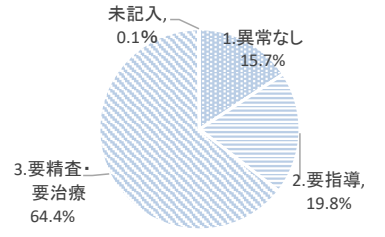
実施期間 令和6年8月1日(木)～令和6年12月24日(火)

①前橋市歯科健康診査票の集計結果(令和6年度)

○評価区分(R6健診結果)

	1.異常なし	2.要指導	3.要精査・要治療	未記入	計
人数	122	154	500	1	777
割合(%)	15.7	19.8	64.4	0.1	100

健診結果:評価区分(R6)



評価区分「2. 要指導」の内訳(*複数回答)

(2. 要指導数に対する割合=人数/再掲2要指導数)

	a.歯周組織	b.咬合	c.乾燥	d.清掃	【再掲】2要指導数
人数	100	4	14	53	154
割合(%)	64.9	2.6	9.1	34.4	—

評価区分「3. 要精査・要治療」の内訳 *複数回答

(3. 要精査・要治療数に対する割合=人数/再掲3要精査・要治療数)

	a.未処置歯	b.要補綴歯	c.歯周組織	d.咬合	e.嚙下	f.乾燥	g.粘膜
人数	206	56	367	25	22	19	1
割合(%)	41.2	11.2	73.4	5.0	4.4	3.8	0.2

	h.清掃	i.舌・口唇	i.その他	【再掲】3要精査・要治療数
人数	99	19	8	500
割合(%)	19.8	3.8	1.6	—

②現在歯・喪失歯の状況

項目	値
1人平均健全歯数(本)	8.5
1人平均歯数(本)	22.6
1人平均機能歯数(本)	26.8
20本以上の歯を有する者の割合(%)	77.3
24本以上の歯を有する者の割合(%)	60.0

③咬合状態

	1.良好	2.普通	3.要注意	4.不良	5.義歯装着良好	未記入	計
人数	333	231	45	27	117	24	777
割合(%)	42.9	29.7	5.8	3.5	15.1	3.1	100

④嚙下状態

	1.正常	2.要注意	未記入	計
人数	725	44	8	777
割合(%)	93.3	5.7	1.0	100

⑤口腔乾燥

	1.なし	2.軽度	3.中程度	4.重度	未記入	計
人数	620	138	15	1	3	777
割合(%)	79.8	17.8	1.9	0.1	0.4	100

