

妊婦歯科健診の実施状況について

1 月別妊婦歯科健診受診者数と受診率

受診月	H30年度受診者数	R1年度受診者数	R2年度受診者数	R3年度受診者数
4月	38	72	42	78
5月	106	95	43	96
6月	106	114	93	84
7月	88	72	108	99
8月	85	115	89	105
9月	78	113	91	96
10月	85	76	94	67
11月	88	73	91	86
12月	85	92	75	71
1月	80	69	69	90
2月	79	97	83	
3月	65	106	97	
合計	983	1,094	975	872
受診券発行数	2,354	2,265	2,190	1,770
発行月別受診率	41.8%	48.3%	44.5%	49.3%※

※R4.2月末時点

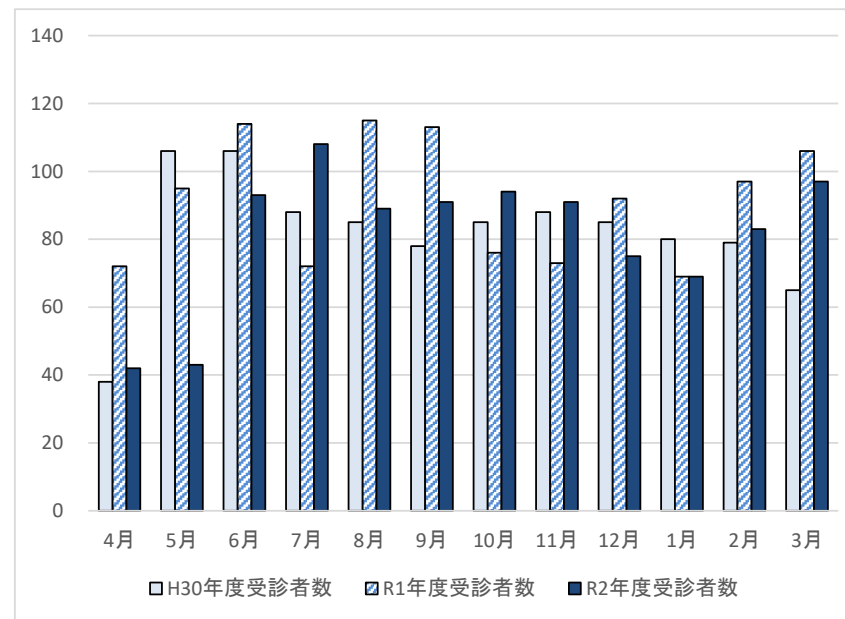
2 妊娠週数による受診割合

健診時の妊娠週数	15週以前	16～27週	28週以降	合計
H30年度受診者数	21	799	163	983
H30年度受診割合	2.1%	81.3%	16.6%	100%

健診時の妊娠週数	15週以前	16～27週	28週以降	合計
R1年度受診者数	22	889	183	1094
R1年度受診割合	2.0%	81.3%	16.7%	100%

健診時の妊娠週数	15週以前	16～27週	28週以降	合計
R2年度受診者数	23	789	162	974
R2年度受診割合	2.4%	81.0%	16.6%	100%

資料3



妊娠週数による受診割合

