

資料 1

平成 29 年度成人歯科健康診査要精検者の受診の有無等の調査結果

■ 成人歯科健康診査結果概要 ■

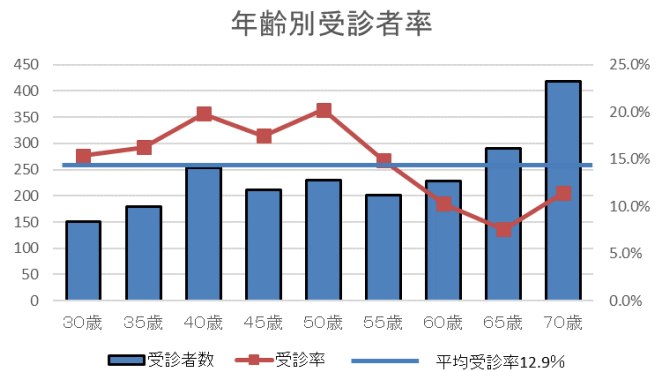
受診者数は 2,165 人であり、受診率は 12.9%であった。

診査結果では、全体で異常なしが 125 人(5.8%)、要指導が 547 人(25.3%)、要精検が 1,493 人(69.0%)であった。

■ 年齢別受診率 ■

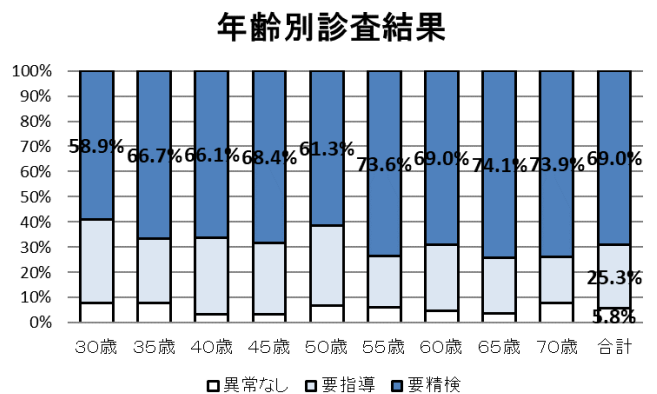
	対象者数	受診者数	受診率
30歳	983	151	15.4%
35歳	1,107	180	16.3%
40歳	1,283	254	19.8%
45歳	1,215	212	17.4%
50歳	1,138	230	20.2%
55歳	1,353	201	14.9%
60歳	2,230	229	10.3%
65歳	3,833	290	7.6%
70歳	3,653	418	11.4%
合計	16,796	2,165	12.9%

※推計対象者数を使用



■ 年齢別診査結果 ■

	受診者数	異常なし	要指導	要精検
30歳	151	12	50	89
35歳	180	14	46	120
40歳	254	9	77	168
45歳	212	7	60	145
50歳	230	16	73	141
55歳	201	12	41	148
60歳	229	11	60	158
65歳	290	11	64	215
70歳	418	33	76	309
合計	2,165	125	547	1,493

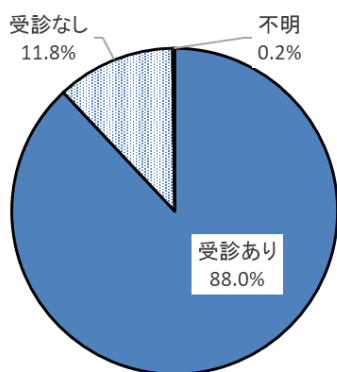


■ 要精検者の受診行動 ■

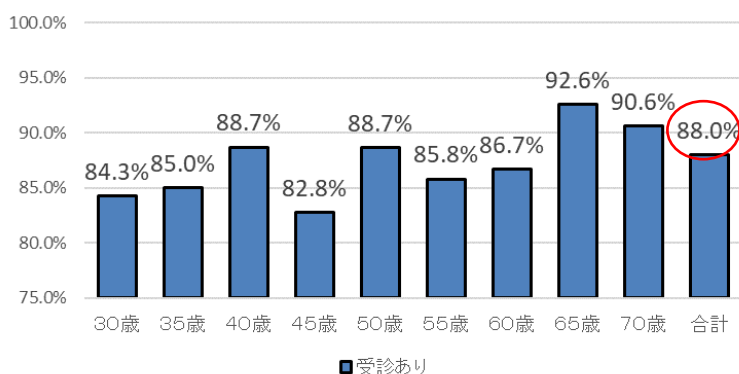
対象者となる要精検者数は 1,493 人である。

健診後に受診した人は 1,314 人であり、受診率は 88.0%であった。

年齢別にみると、65 歳で 92.6%と高率であり、45 歳で 82.8%と低率であった。



年齢別受診率



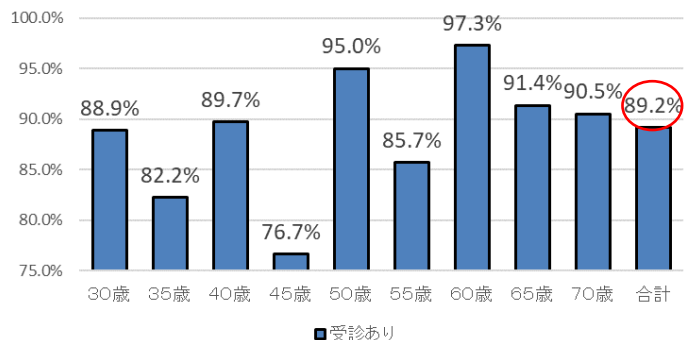
■ 男女別受診状況 ■

男女別受診状況では、男性では 89.2%、女性では 87.5%であった。

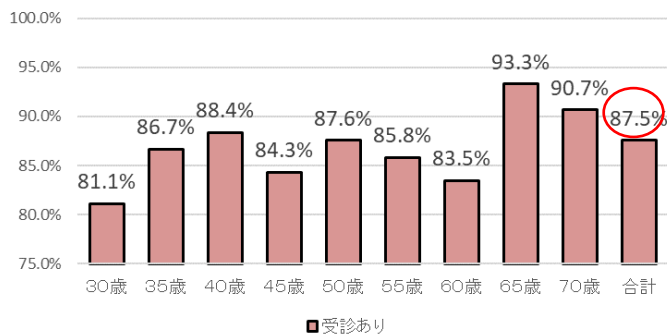
年齢別にみると、男性では 60 歳で 97.3%と高率であり、45 歳で 76.7%と低率であった。

女性では、65 歳で 93.3%と高率であり、30 歳で 81.1%と低率であった。

年齢別受診率 男性



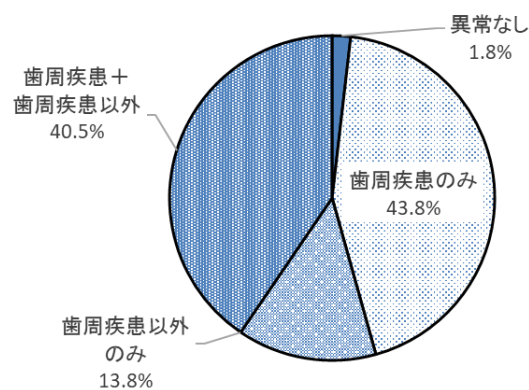
年齢別受診率 女性



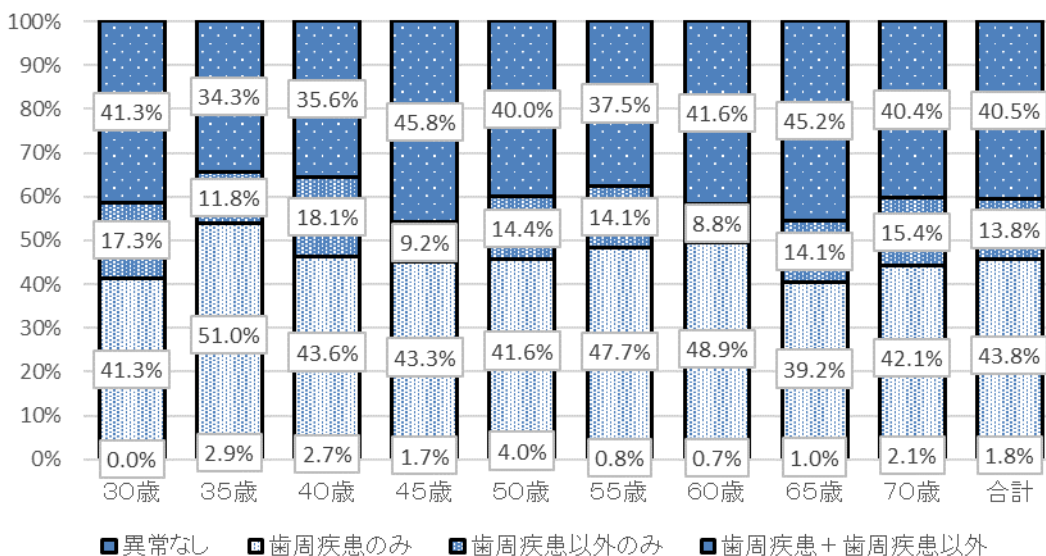
■ 診断結果 ■

診断結果では、全体で異常なしが 24 人(1.8%)、歯周疾患のみが 576 人(43.8%)、歯周疾患以外のみが 182 人(13.8%)、歯周疾患+歯周疾患以外が 532 人(40.5%)であった。

	受診者数	異常なし	歯周疾患のみ	歯周疾患以外のみ	歯周疾患+歯周疾患以外
30歳	75	0	31	13	31
35歳	102	3	52	12	35
40歳	149	4	65	27	53
45歳	120	2	52	11	55
50歳	125	5	52	18	50
55歳	127	1	61	18	48
60歳	137	1	67	12	57
65歳	199	2	78	28	90
70歳	280	6	118	43	113
合計	1,314	24	576	182	532



年齢別診断結果



■ 男女別診断結果 ■

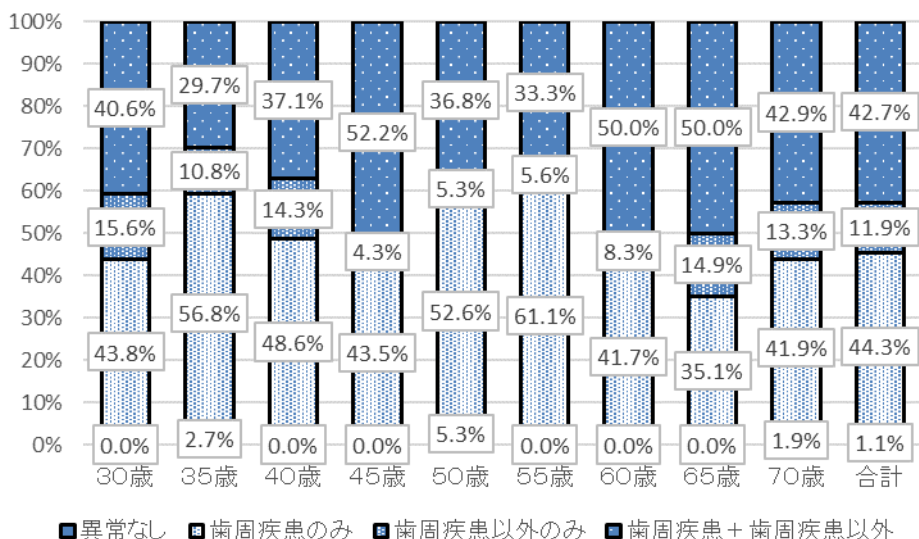
男女別にみると、同じような診断結果割合となった。

診断結果「歯周疾患のみ」の者は、男性の55歳で高率の61.1%であった。

診断結果「歯周疾患以外のみ」の者は、女性の30歳で高率の18.6%であった。

診断結果「歯周疾患+歯周疾患以外のみ」の者は、男性の45歳で高率の52.2%であった。

男性



女性

