



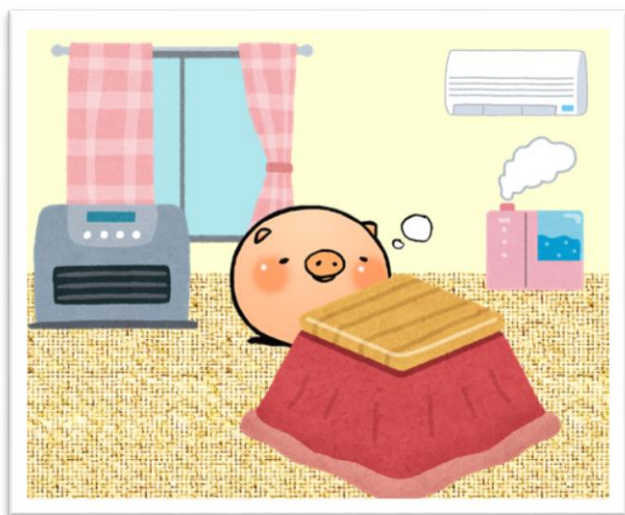
まえ クールチョイス通信 ばし

2018. 12 冬の省エネという選択

❄️ 冬こそ省エネ!

暖房などを使用する冬は、一年で最もエネルギーを消費する季節です。

暖房器具や空気の特徴を活かして
効率よく快適にお部屋をあたためましょう!



エアコン

暖房時は風向きを「下」に設定します

ストーブ・ヒーターなど

冷えやすい窓際を背にして配置し
空気を効率よく循環させます

加湿器

湿度を上げることで 同じ気温でも
よりあたたく感じます

こたつ

少ない消費電力で 効果的に
足もとをあたためることができます



CHECK

暖房器具の消費電力をチェック!



気温が0℃以上の場合は、灯油・ガス・電気ストーブよりも
エアコンの方が暖房費が安くなる傾向があります。
お部屋の広さや状況に応じて機器の使い分けがポイントです!