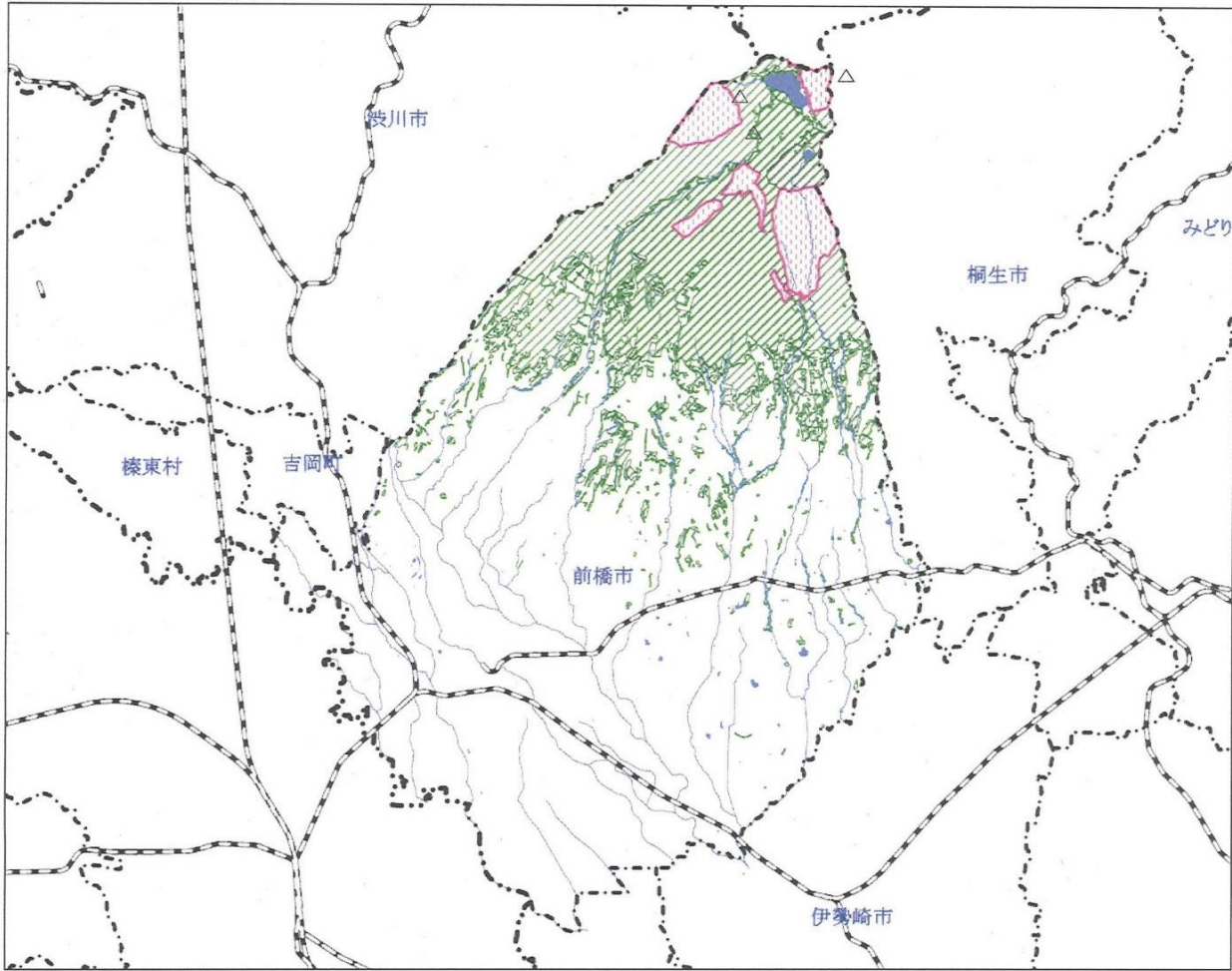
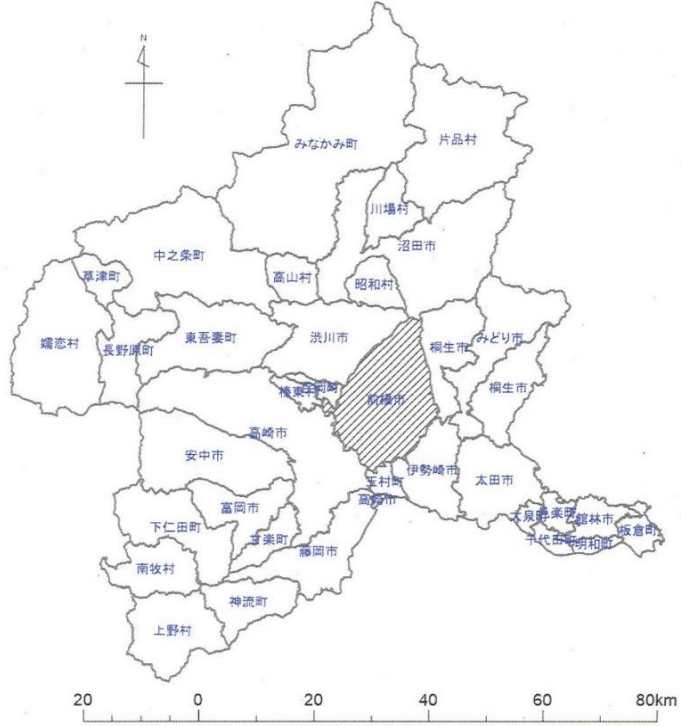


図1：I-1



縮尺 15万分の1

前橋市 市町村位置図



凡例	山岳	△	都道府県	— · · · —	市町村界	— · · · —	国有林	
	河川		森林計画区界	— · · · —	民有林		鉄道	

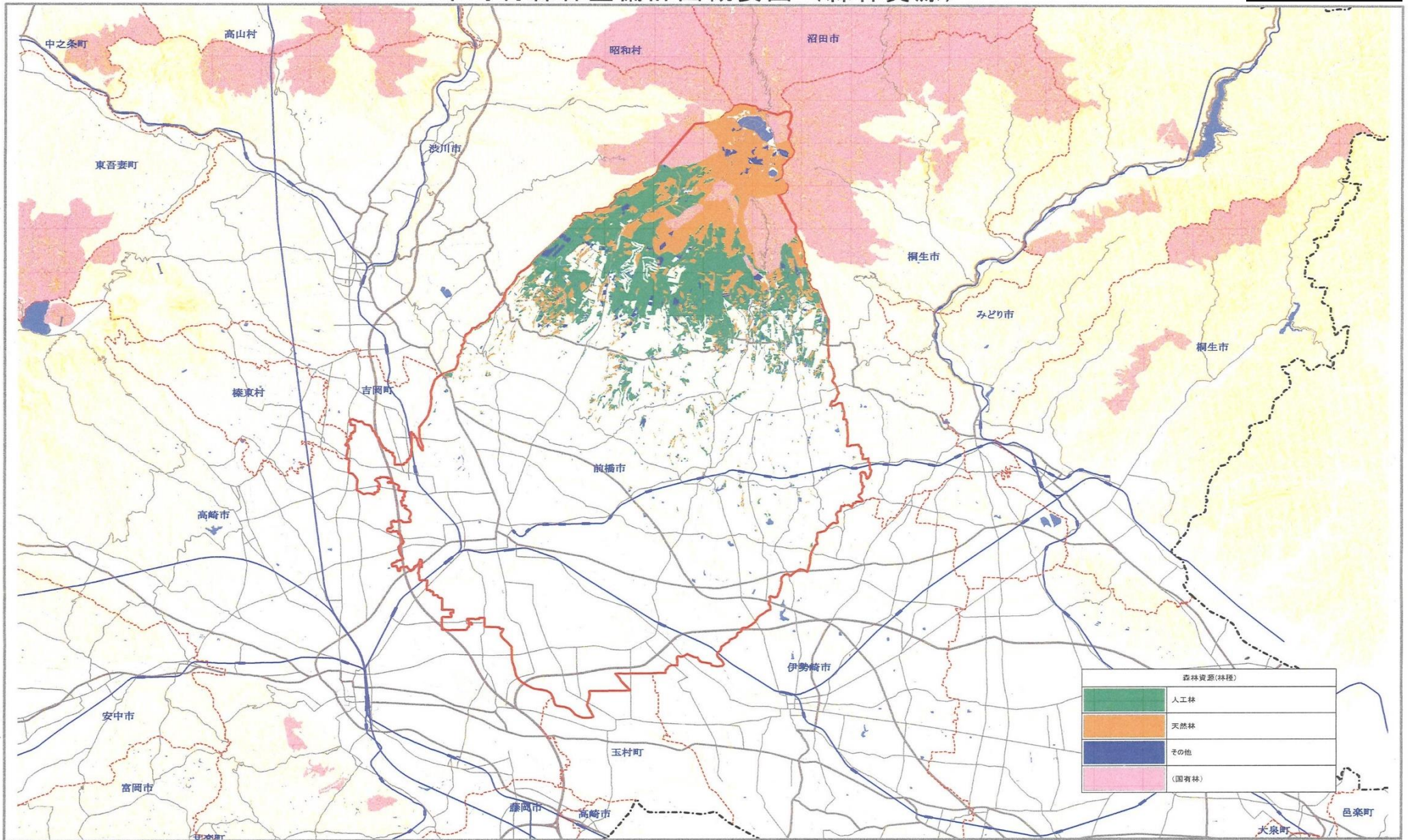






# 市町村森林整備計画概要図（森林資源）

図3: I-1



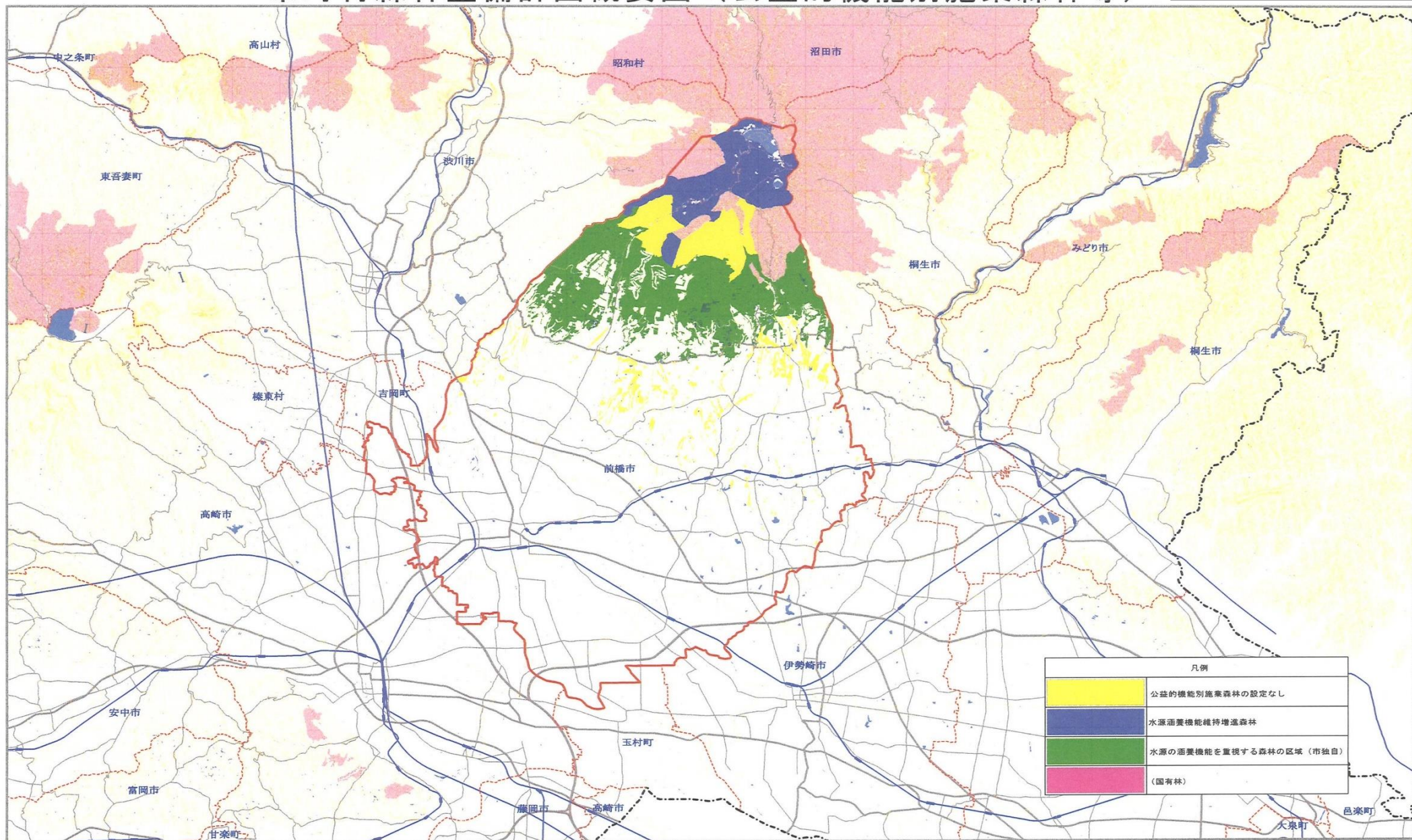
計画期間：令和4年4月1日から令和14年3月31日まで

縮尺：1/100,000



# 市町村森林整備計画概要図（公益的機能別施業森林等）

図4：Ⅱ-第4-1-(1)



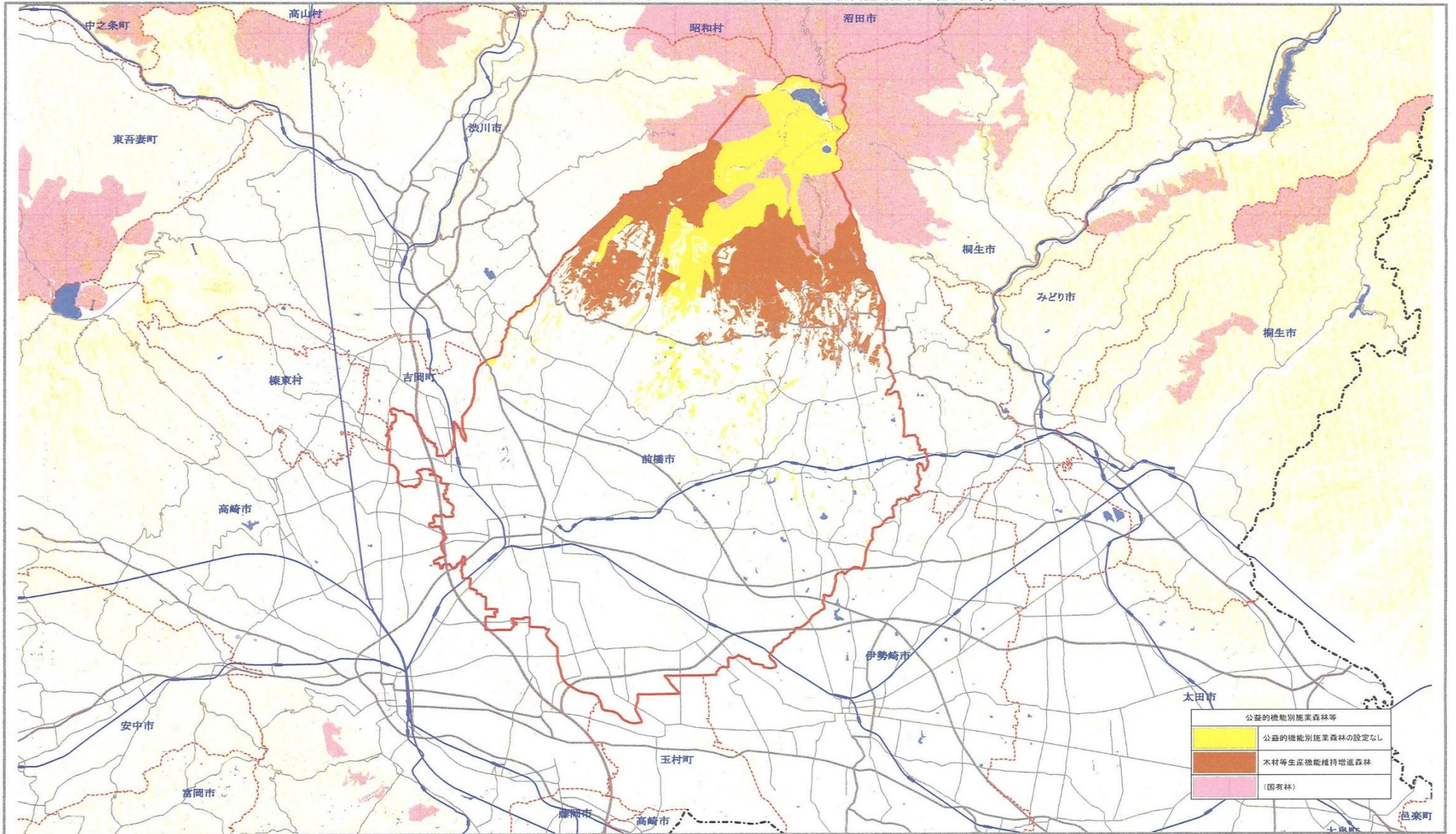
計画期間：令和4年4月1日から令和14年3月31日まで

縮尺：1/100,000



市町村森林整備計画概要図（木材等生産機能維持増進森林）

図5:Ⅱ-第4-2-(1)



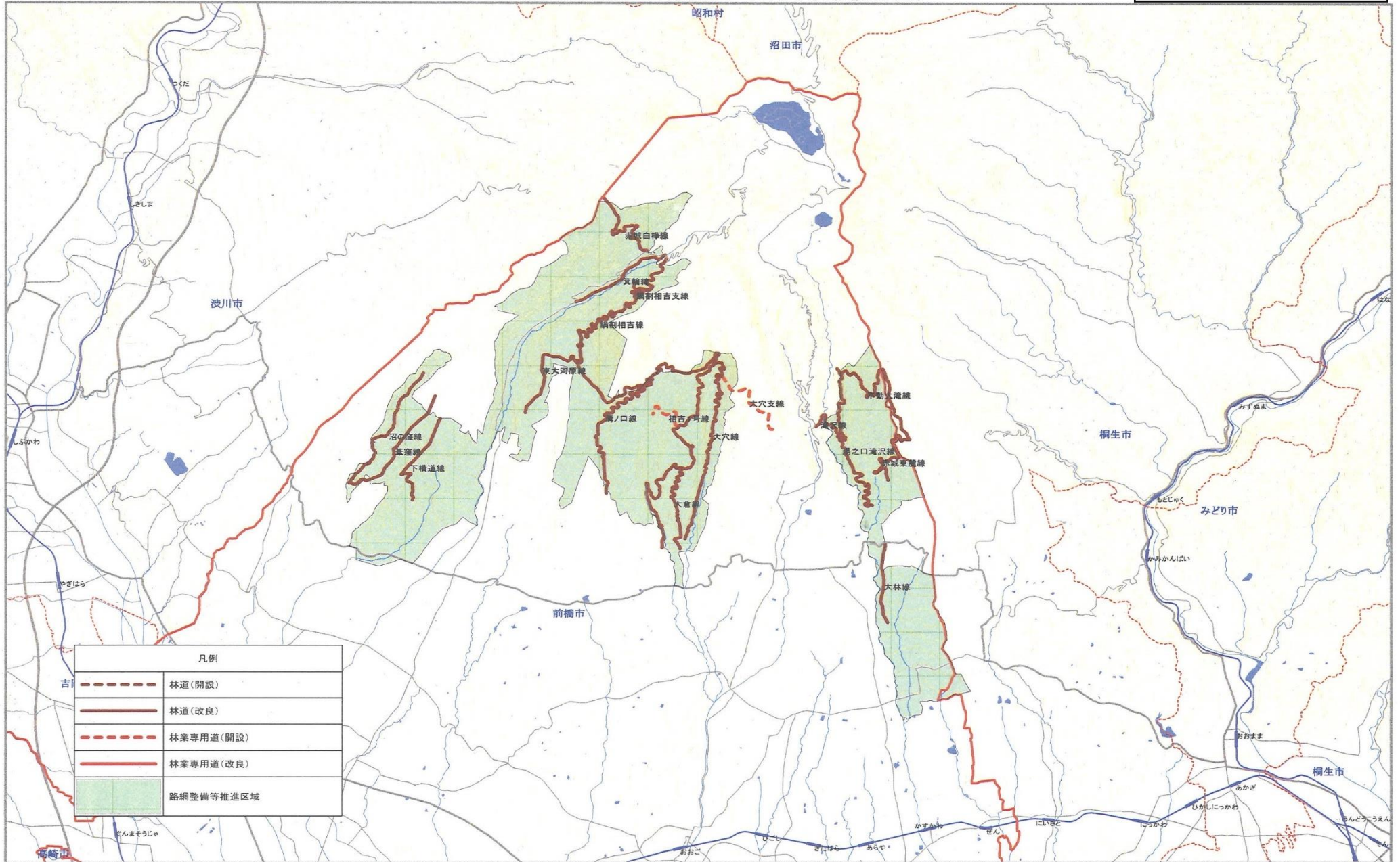
計画期間：令和4年4月1日から令和14年3月31日まで

縮尺：1/100,000



市町村森林整備計画概要図（林道等路網計画）

図6:Ⅱ-第7-3-(1)-イ



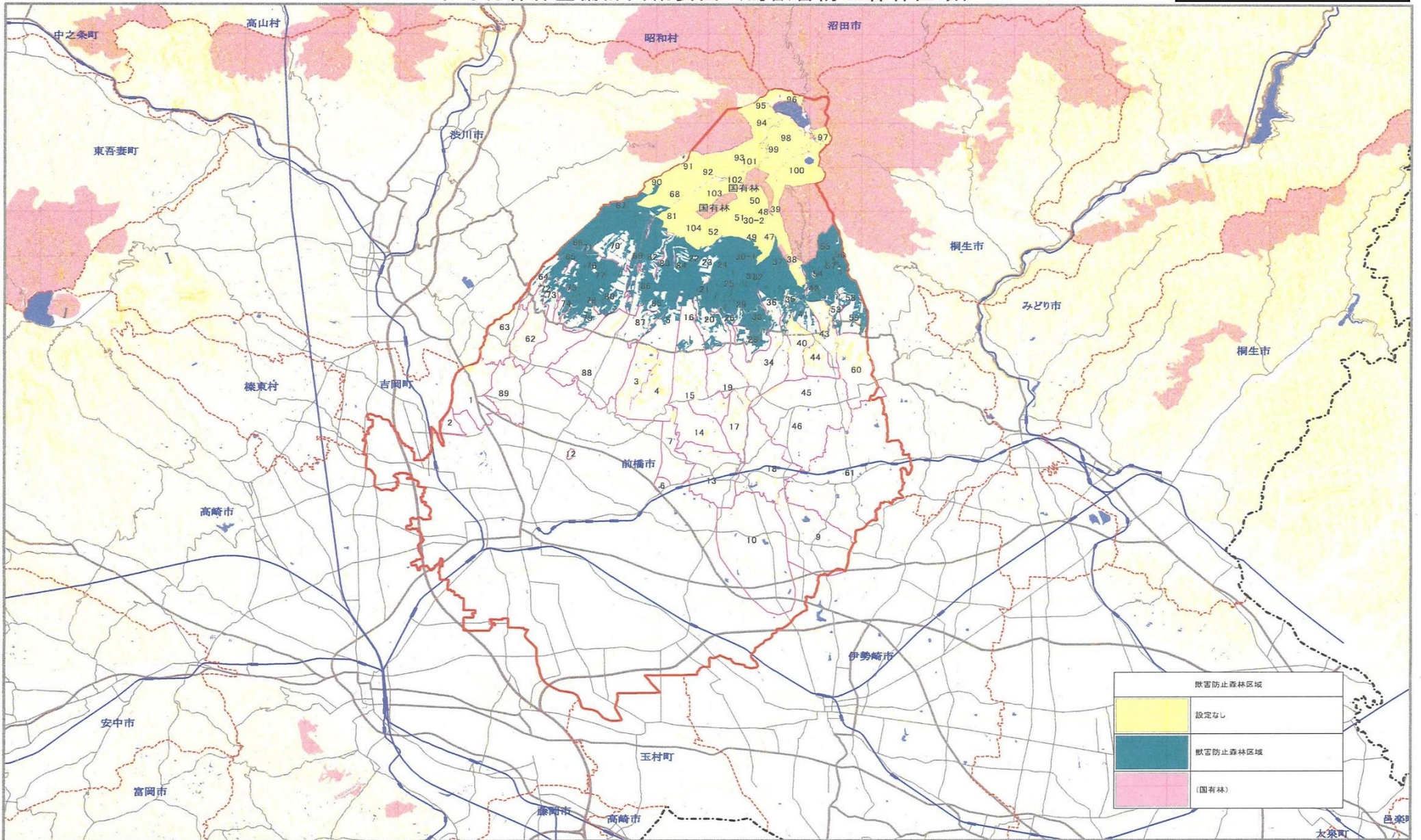
凡例	
吉	林道(開設)
	林道(改良)
	林業専用道(開設)
	林業専用道(改良)
	路網整備等推進区域

計画期間 令和4年4月1日から令和14年3月31日まで



市町村森林整備計画概要図（鳥獣害防止森林区域）

図7:Ⅲ-第1-1-(1)



計画期間 令和4年4月1日から令和14年3月31日まで

縮尺 : 1 / 100,000



