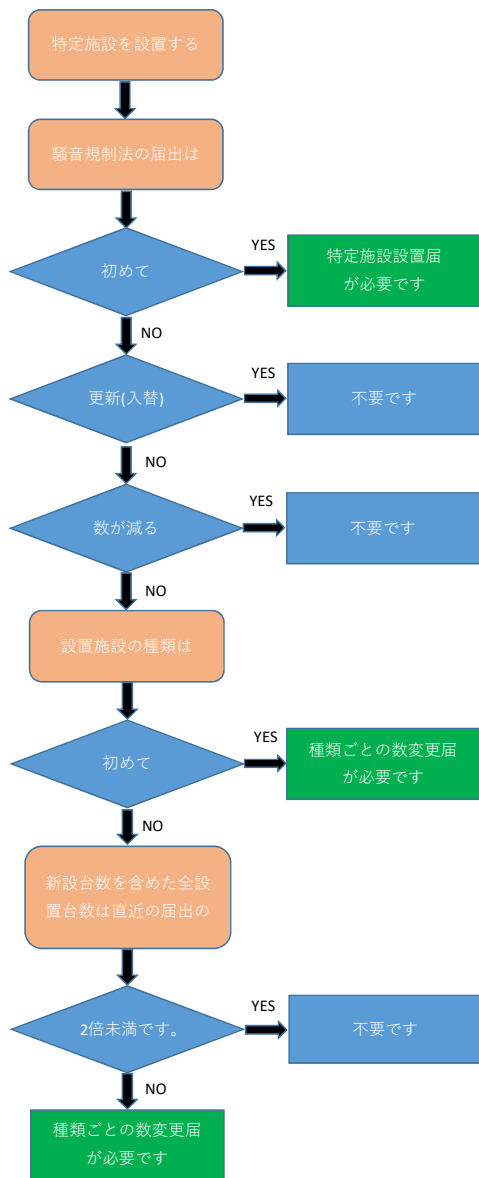


騒音規制法「特定施設の種類ごとの数変更届出書」フロー



届出要否の例

	施設の増設	要否	説明
1	5台増設	要	基礎となる特定施設設置届が必要です。
2	5台増設	不要	1の届出合計数に対して2倍未満(10台)
3	1台増設	要	1の届出合計数に対して2倍以上(11台)
4	10台増設	不要	3の届出合計数に対して2倍未満(21台)
5	2台増設	要	3の届出合計数に対して2倍以上(23台)