



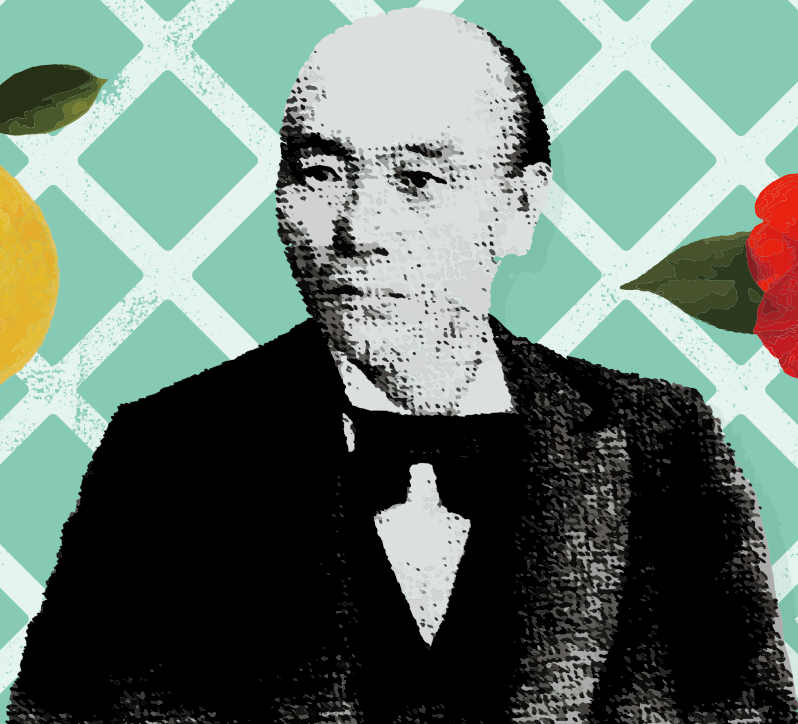
友好都市提携20周年記念 交流パネル展示・交流物産展

前橋市と萩市は、友好都市提携20周年を迎えます。

初代群馬県令を勤め、前橋市の発展に尽力した榎取素彦の出身地が萩市であったという歴史的な縁から、平成14年度に友好都市提携を結びました。前橋市にとって、萩市は唯一の国内友好都市です。このたび、友好都市提携から20周年の節目を迎えることから、榎取県令が命名した「臨江閣」を会場に、萩市との友好都市提携20周年記念事業を開催します。



市の果樹
蜜みかん



市の花
椿

群馬県立
歴史博物館
所蔵

2022.11/3 水 → 11/13 日

月曜日をのぞく

臨江閣別館1階西洋間

前橋市大手町3丁目15-3

交流パネル展示 ☀️ 午前9時～午後5時まで (入場は16時半まで)

友好都市提携20年間の歩みを振り返るとともに、萩市の歴史、文化、観光情報や、前橋市との歴史的な繋がりについてお伝えする交流パネル展示を開催します。吉田松陰の短刀も公開予定です。

交流物産展 ☀️ 午前10時～午後4時まで

グルメ大国・萩市の食や、日本屈指の工芸品・萩焼など、萩市の魅力に触れることのできる交流物産展を開催します。萩焼のカップでコーヒーを堪能できる喫茶も併設しています。

前橋歴史観光ガイドも同時開催します! 詳しくは前橋市ホームページをご覧ください。



交流パネル展示・交流物産展



前橋歴史観光ガイド

無料
要申込み

前橋歴史観光ガイド

前橋固有の貴重な史跡や名所を、前橋学市民学芸員が歩いてご案内します。中心市街地の神社・寺院・教会を繋いだコースや、上泉伊勢守やシルクなどのテーマ別コースなど、全11コースを用意しています。

時間

午前10時～正午

定員

各コース先着20名

No.	コース	日付	曜日	集合場所	順路
1	花燃ゆコース	11月3日	木祝	前橋市役所正面 玄関前広場	群馬県庁昭和庁舎・群馬会館～楯取素彦 と松陰短刀銅像～楯取素彦県令の功德碑 ～臨江閣・別館
2	シルクコース	11月3日	木祝	前橋市役所正面 玄関前広場	下村善太郎翁像～楯取素彦と松陰短刀 銅像～広瀬川～藩営前橋製糸所跡碑～ 旧安田銀行担保倉庫
3	街なか寺院・神社・ 教会コース (Cコース)	11月5日	土	前橋公園管理 センター (臨江閣西)	東照宮～るなばあく～源英寺～神明宮
4	大胡・牧野氏コース	11月5日	土	養林寺	養林寺～大胡城址～大胡神社～長善寺
5	街なか寺院・神社・ 教会コース (Aコース)	11月6日	日	龍海院	龍海院～巖島神社～長昌寺～清光寺
6	剣聖上泉伊勢守 コース	11月6日	日	上泉町自治会館	上泉郷蔵～上泉城跡～上泉伊勢守像～ 上泉寺跡～上泉学校跡～西林寺～玉泉寺
7	街なか寺院・神社・ 教会コース (Bコース)	11月12日	土	前橋市役所正面 玄関前広場	前橋カトリック教会～前橋ハリストス正教会 ～前橋聖マッテア教会～日本キリスト教団 前橋教会～救世軍前橋小隊
8	街なか寺院・神社・ 教会コース (Dコース)	11月12日	土	前橋文学館入口前	熊野神社～大蓮寺～妙安寺～八幡宮
9	街なか寺院・神社・ 教会コース (Eコース)	11月13日	日	正幸寺	東福寺～隆興寺～養行寺～正幸寺～ 孝顕寺 <small>※正幸寺～孝顕寺への移動は、各自、自動車および自転車をご利用いただきます。</small>
10	総社・秋元氏コース	11月13日	日	総社市民サービス センター	光巖寺～秋元家御廟所～力田遺愛碑～ 秋元氏歴代墓地～元景寺
11	総社山王・養蚕 農家群コース	11月13日	日	総社町山王公民館	石製鴟尾～大塚隆夫家～山王廃寺～ 都丸甲子郎家～都丸耕治家～関口省造家 ～都丸準之助家～大塚孝明家

前橋歴史観光ガイド

申込期間・方法

問い合わせ先



2022.10/5 水 → 10/24 水

右記問い合わせ先まで次の内容をお伝えください。

①参加者氏名 ②参加人数 ③住所 ④電話番号 ⑤希望するコース名

前橋市文化スポーツ観光部文化国際課文化振興係
〒371-8601 前橋市大手町二丁目12-1
TEL:027-898-6992 FAX:027-212-7071
e-mail:bunka@city.maebashi.gunma.jp