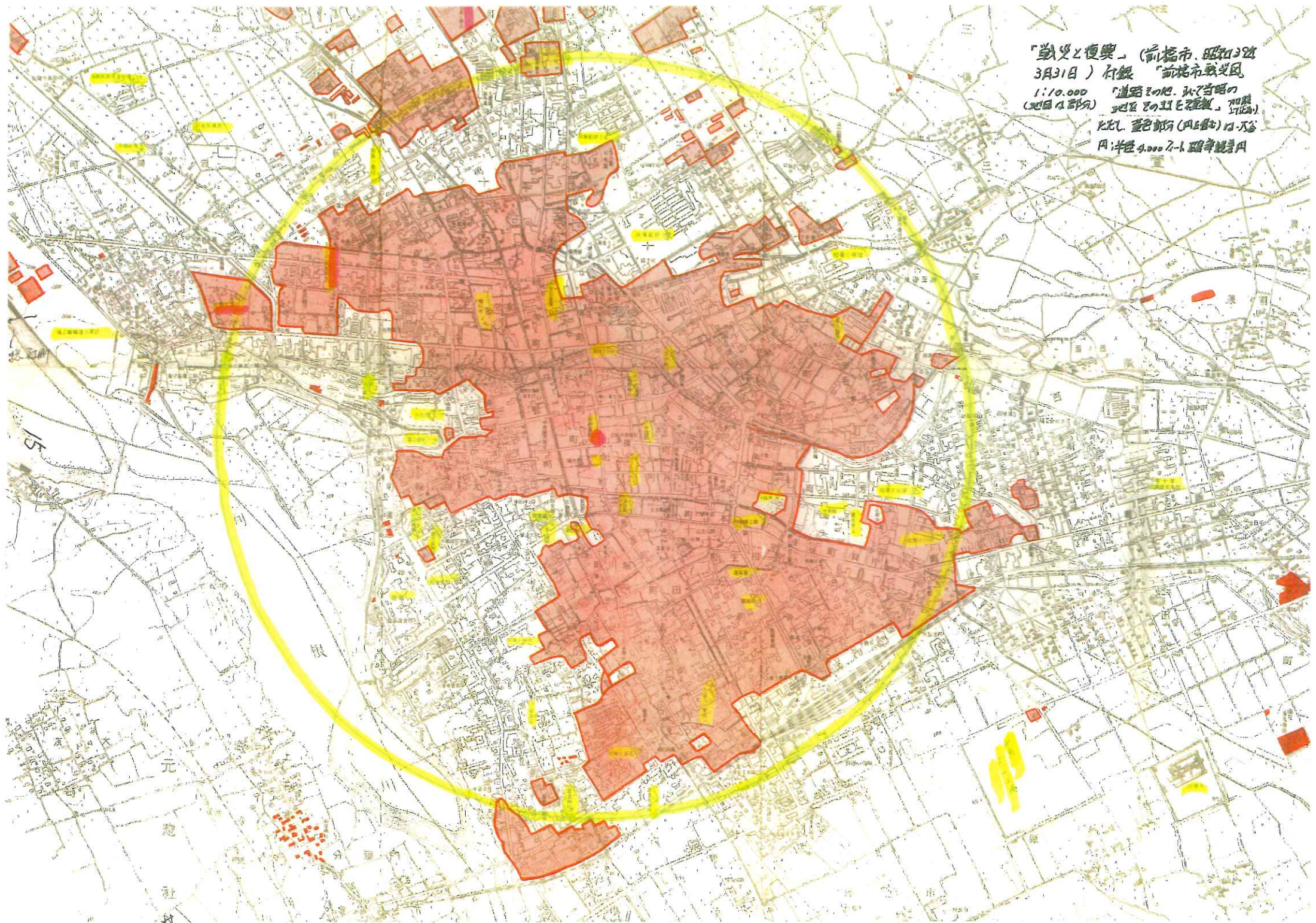


「戦災と復興」(前橋市、昭和32年  
3月31日) 付録 「前橋市戦災区」  
1:10,000 「道路その他、火災等の  
(地図は部分) 地区の建設」(加藤  
氏、資料部分(同じ紙)は、大  
岡洋行 4,000 円、昭和32年)



元  
地  
社  
名



16

↑ 陸路  
海沿線  
第一陣  
第二陣  
第三陣  
第四陣  
第五陣  
第六陣  
第七陣  
第八陣  
第九陣  
第十陣  
第十一陣  
第十二陣  
第十三陣  
第十四陣  
第十五陣  
第十六陣  
第十七陣  
第十八陣  
第十九陣  
第二十陣  
第二十一陣  
第二十二陣  
第二十三陣  
第二十四陣  
第二十五陣  
第二十六陣  
第二十七陣  
第二十八陣  
第二十九陣  
第三十陣  
第三十一陣  
第三十二陣  
第三十三陣  
第三十四陣  
第三十五陣  
第三十六陣  
第三十七陣  
第三十八陣  
第三十九陣  
第四十陣  
第四十一陣  
第四十二陣  
第四十三陣  
第四十四陣  
第四十五陣  
第四十六陣  
第四十七陣  
第四十八陣  
第四十九陣  
第五十陣  
第五十一陣  
第五十二陣  
第五十三陣  
第五十四陣  
第五十五陣  
第五十六陣  
第五十七陣  
第五十八陣  
第五十九陣  
第六十陣  
第六十一陣  
第六十二陣  
第六十三陣  
第六十四陣  
第六十五陣  
第六十六陣  
第六十七陣  
第六十八陣  
第六十九陣  
第七十陣  
第七十一陣  
第七十二陣  
第七十三陣  
第七十四陣  
第七十五陣  
第七十六陣  
第七十七陣  
第七十八陣  
第七十九陣  
第八十陣  
第八十一陣  
第八十二陣  
第八十三陣  
第八十四陣  
第八十五陣  
第八十六陣  
第八十七陣  
第八十八陣  
第八十九陣  
第九十陣  
第九十一陣  
第九十二陣  
第九十三陣  
第九十四陣  
第九十五陣  
第九十六陣  
第九十七陣  
第九十八陣  
第九十九陣  
第一百陣