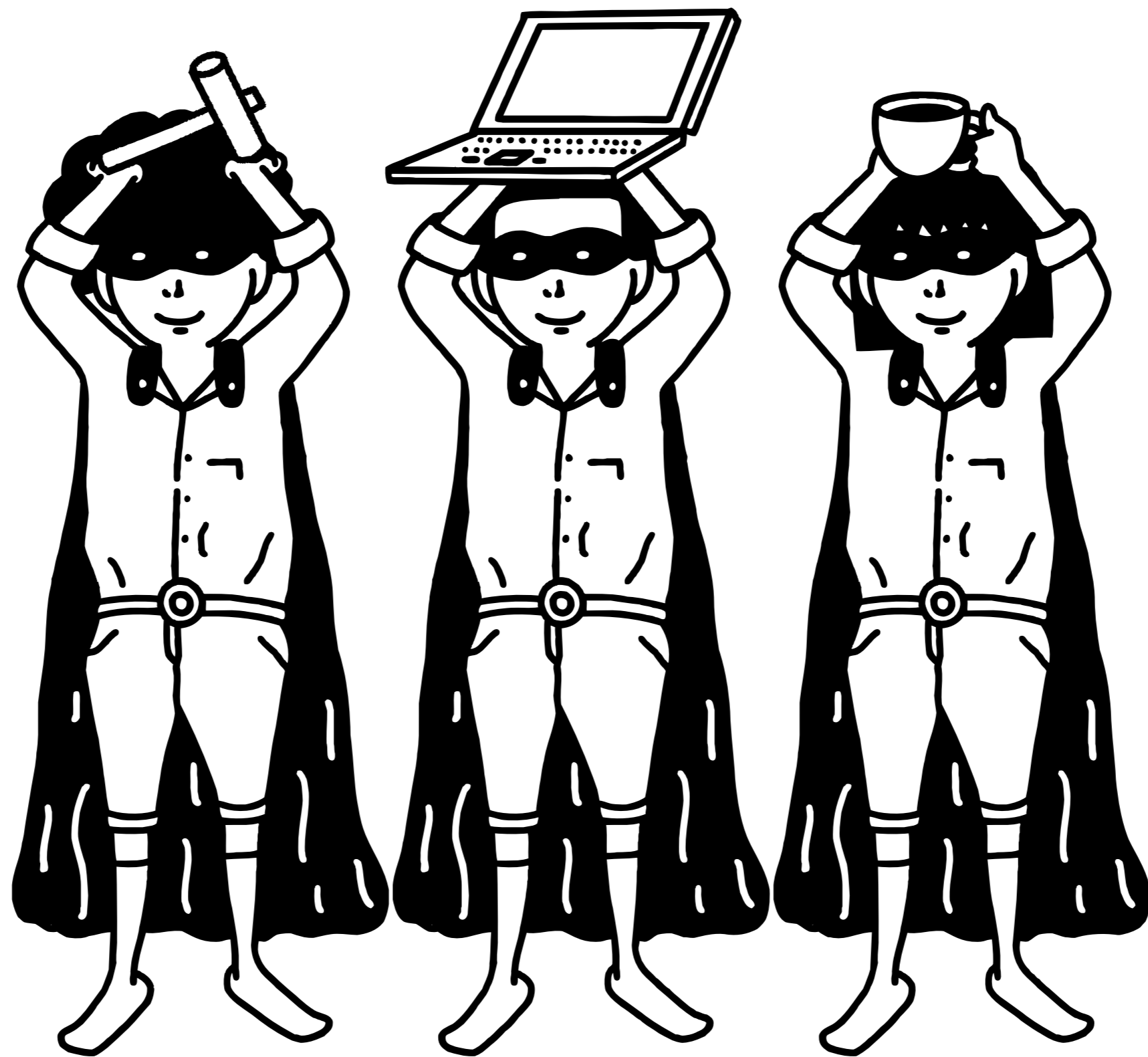


# マチスタント

## の仲間マーケット

広瀬川nightテラスは今年、  
マチスタントやまちなかに関わる仲間たちと共に、  
真夏の広瀬川でマーケットを開催します。

雑貨、古着、焼菓子、植物などなど…  
広瀬川でゆったりゆったりお買い物を楽しませんか？  
きっとあなたにとってスペシャルな出会いがあるはず。



日 時：令和4年 7月 16日（土）、17日（日）  
11:00~17:00

場 所：広瀬川にかかる展望橋の上

出店者：雑貨、古着、焼菓子、植物などなど

近くの店舗では、この日限定POP UPも!!

\* 荒天中止

# マチスタントの仲間（出店者）

7月16日(土) 11:00~17:00

フラワーショップ花園(フラワー)  
0g0lab(グリーン)  
茉莉花カオリ(アクセサリー)  
hatsugi(革小物WS)  
古着屋イチゴイチエ(ファッション)  
xiao そなちね(ファッション)  
ひの芽(古道具)  
Bentena SHOP(みやげ、その他)

ROBSON COFFEE(コーヒー)  
it。(焼菓子)  
群馬非公認キャラクター(グッズ販売)  
gum syrup(ファッション)  
雑貨屋Plata(物販)  
risa kuroda的ガレージセール (物販)

## 【POP UP SHOP】

A: 喫茶マルカ(クリームソーダ)

B: グルマンカレー (カレー)

B: coffee pocket(コーヒーゼリー)

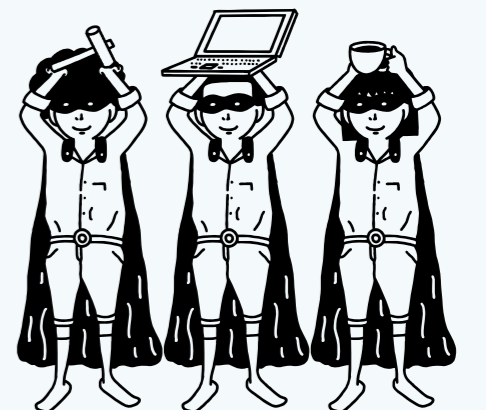
7月17日(日) 11:00~17:00

フラワーショップ花園(フラワー)  
0g0lab(グリーン)  
茉莉花カオリ(アクセサリー)  
hatsugi(革小物WS)  
古着屋イチゴイチエ(ファッション)  
xiao そなちね(ファッション)  
ひの芽(古道具)  
Bentena SHOP(みやげ、その他)

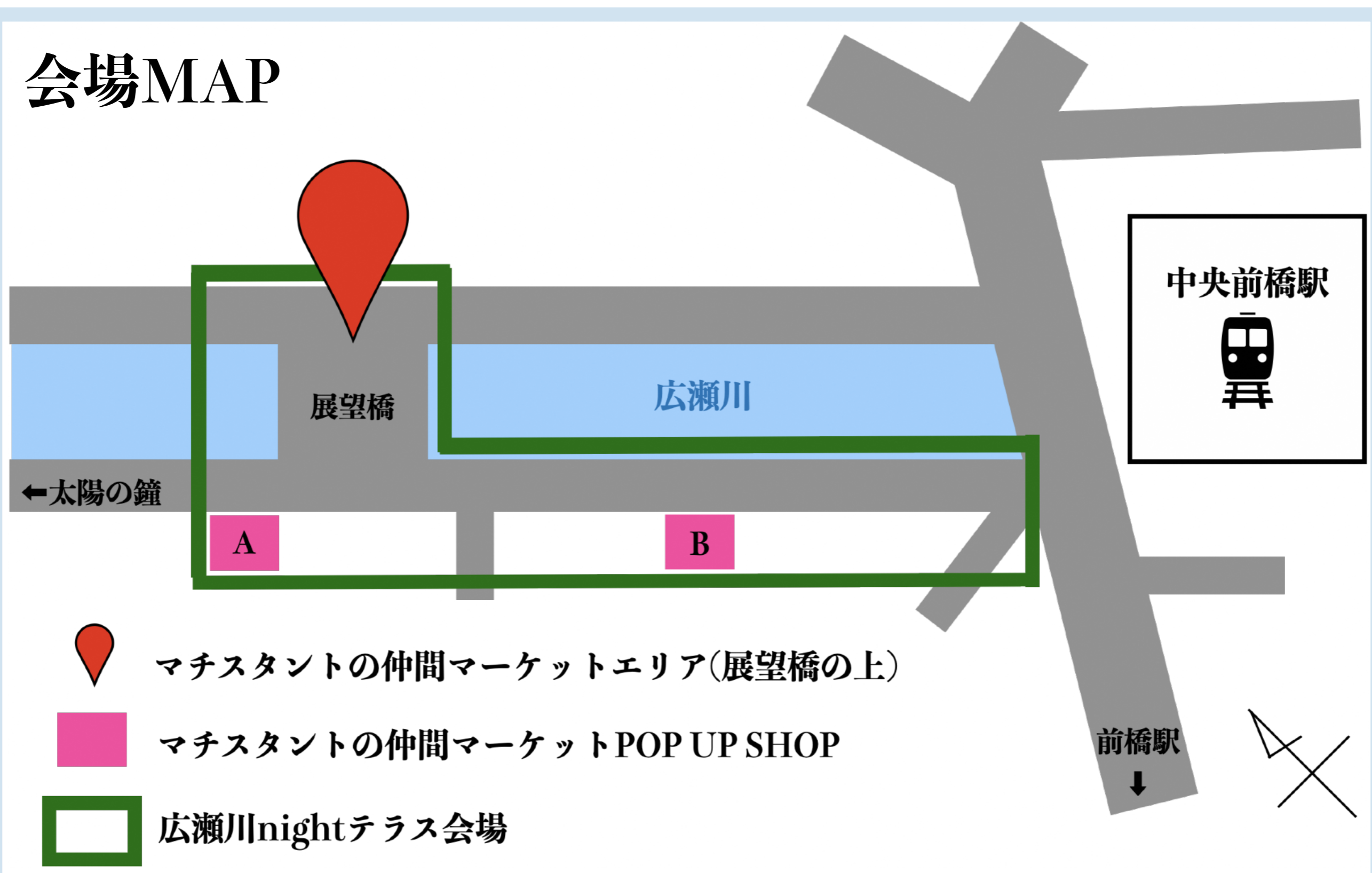
YOOL (椅子、小物)  
前橋デザインコミッション(活動紹介)  
おくだ教授の休憩所(トーク)  
ルルルなビール(クラフトビール)

## 【POP UP SHOP】

A: HIRAKU(コーヒー)



## 会場MAP



\*専用駐車場はありません。車でお越しの際は近隣のコインパーキングに駐車してください。