



関東精機株式会社

かんとうせい き かぶしきがいしゃ

〒371-0854 群馬県前橋市大渡町2-1-10
TEL.027-251-2121 FAX.027-251-0924
<https://www.kantoseiki.co.jp/>



新卒

既卒(3年まで)

中途

学歴不問

経験者優遇

未経験者歓迎

Check this!

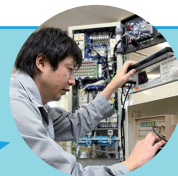
こんな会社です



「ブランドを支えるブランドでありたい」を企業使命とし、ものづくりの根幹である工作機械や半導体製造装置など各種機械パフォーマンスを向上させるためのデバイス「OILMATIC」「PUREMATIC」などの開発を行っています。またロボットを組み合わせた工場自動化システム「PICKMATIC」を事業展開し、省人化やIoT化を見据えた企業活動を行っています。

Want you!

求める人材



当社は、今までなかった技術に挑戦するという姿勢をずっと持ち続けてきました。主力製品は「精密加工の温度制御」というニッチだけれども重要な領域で、お客様で一步先を行くメーカーという立ち位置を築いています。求める人材としては、文系や理系といったカテゴリーにこだわらず、ものづくりへの関心が高い人を歓迎したい。海外志向の強い方も大歓迎です。

Company Data

設立	昭和36年5月10日
売上高	39億8,000万円(平成28年4月期)
従業員数	172名

- 採用職種 (理工系)開発、設計、生産管理、製造、品質保証、営業、アフターサービス(文系)海外営業・海外サービス、品質保証、財務・経理・総務・人事
- 勤務時間 8:00~16:45
- 休日・休暇 G.W、夏季、年末年始、年間休日109日、会社カレンダーによる慶弔特別休暇、育児・介護休暇
- 研修制度 当社人事制度に基づく新入社員教育(OJT教育、フォローアップ研修等)
- 初任給 大学卒(技術系)193,133円
- 諸手当 通勤・食事・家族・営業手当ほか
- 福利厚生 財形貯蓄制度、団体定期保険、保養施設(群馬県 草津町・新潟県 寺泊町)、クラブ活動、歓迎会ほか
- 昇給/賞与 年1回/年2回
- 加入保険等 雇用、労災、健康、厚生年金、確定給付型企業年金
- 採用実績 日本大、法政大、早稲田大、工学院大、群馬大、中央大、足利工大、ほか

Staff Voice



ものづくりの国際化が進み、当社の製品は世界のあちこちで使われています。地元(Local)に立脚しながら、世界(Global)に広がる生産現場を仕事のフィールドにできる当社は、グローバルな仕事をしてみたいという人にとってつけたと思います。



お問い合わせ

採用に関するお問い合わせは、下記までお願いいたします。
【担当】経営管理部 総務課
【電話】027-251-2121