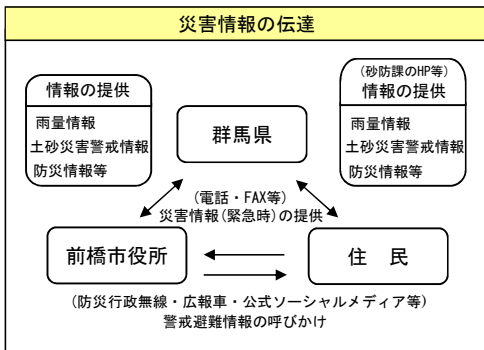
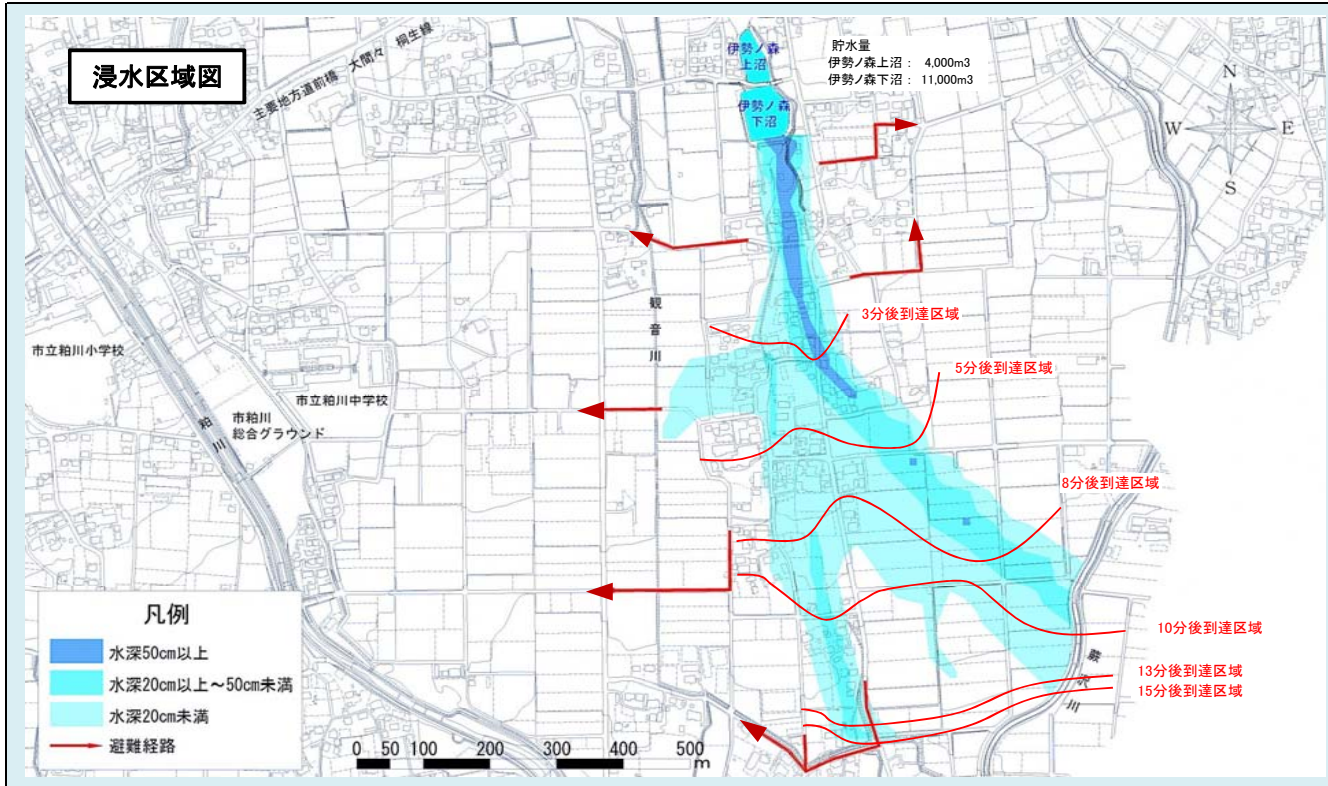


伊勢ノ森上沼・下沼災害時ハザードマップ

このハザードマップは、地震によりため池に陥没やひび割れが生じ決壊の危険性が高まった場合に安全に避難するための情報を記載したものです。ため池の異常を感じた時、速やかに避難できるよう頃から被害・避難情報を把握しておくことが大切です。
 なお、地図に記載された浸水想定区域は、決壊時の流量と現状の地形により作成されたもので地震時においては、地盤の亀裂や陥没等により大きく変わる場合がありますので注意してください。

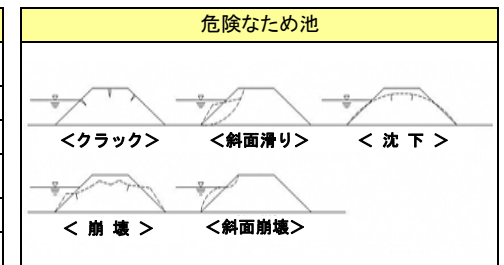


緊急時の連絡先

名称	所在地	TEL
粕川支所	粕川町西田面216-1	285-4111
前橋市役所	大手町2-12-1	224-1111
宮城支所	鼻毛石町1507-4	283-2131
大胡支所	堀越町1115	283-1111
群馬県庁	大手町1-1-1	223-1111
中央消防署	朝日町4-22-2	220-4519
東消防署	樋越町62-1	283-3399
群馬県警察本部	大手町1-1-1	243-0110
前橋警察署	総社町1-9-3	252-0110
前橋東警察署	天川大島町1-8-1	225-0110
大胡分庁舎	樋越町75	283-0110

避難時の心得

避難場所と避難路の確認	避難場所と経路は、事前に自分たちで決め、安全を確認しておく。
持ち出し品は事前に準備	避難する時の荷物は必要最低限とし、事前に準備しておく。
避難は自主的に	自分で危険を感じたら自主的に避難する。
避難の呼びかけに注意	市役所、消防署、消防団、ご近所からの避難の呼びかけに注意し、呼びかけがあった時は速やかに避難する。
避難する前に	電気、ガス等の火の元を消し、避難場所を確認する。
声かけと助け合い	ご近所どうし声かけを行い逃げ遅れがでないように助け合う。
徒歩で避難	交通渋滞や緊急車両の通行の妨げにならないように車の避難は極力避ける。
動き易い恰好で2人以上	避難し易い恰好で2人以上で行動するよう心がける。
逃げ遅れたとき	近くの丈夫な建物や高台に避難する。



要支援者への対応

事前に要支援者の把握	事前に自治会において協力体制について話し合っておく。
ご近所どうしの助け合い	日頃から近所とのコミュニケーションにより協力し合える関係を築いておく。