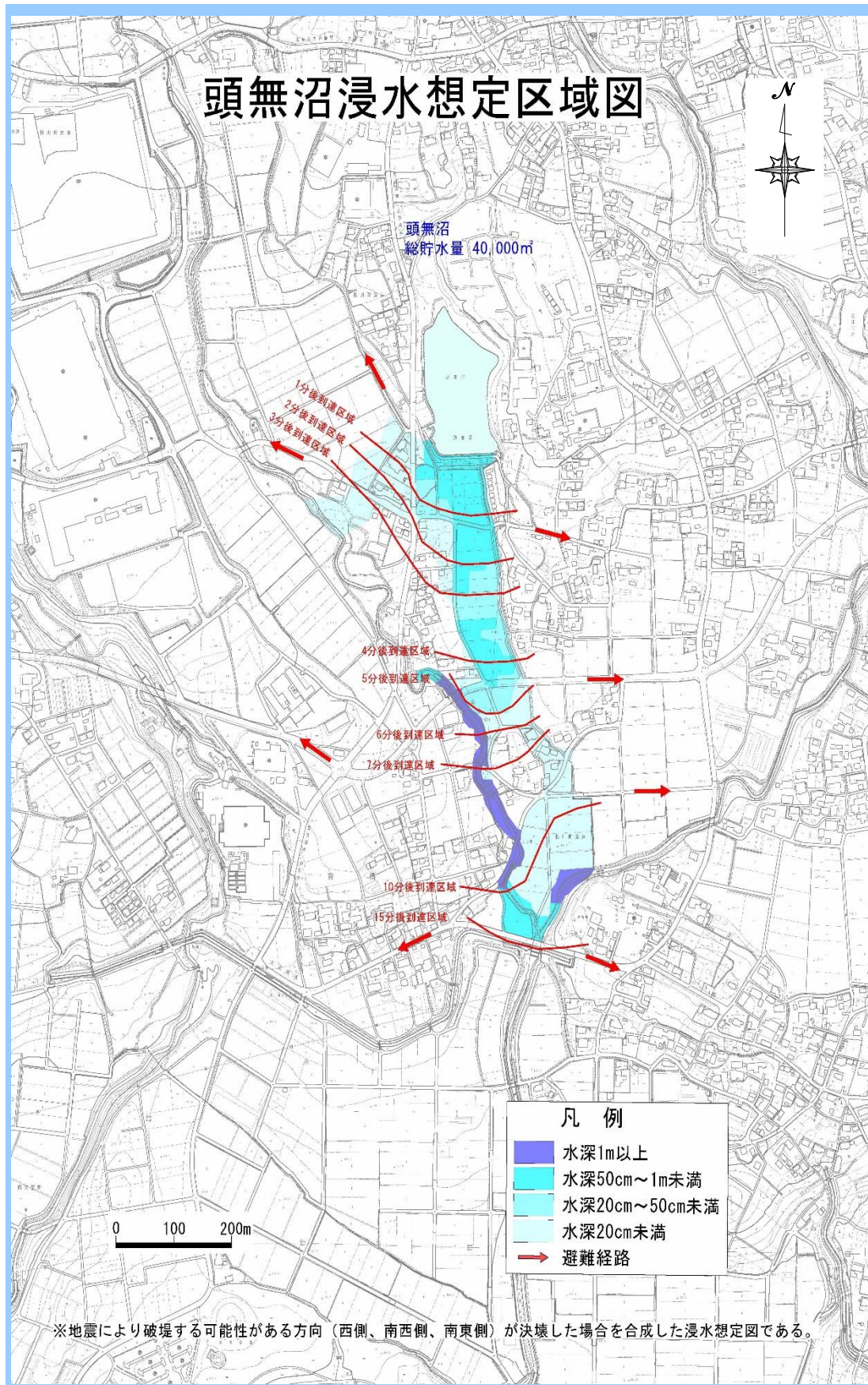


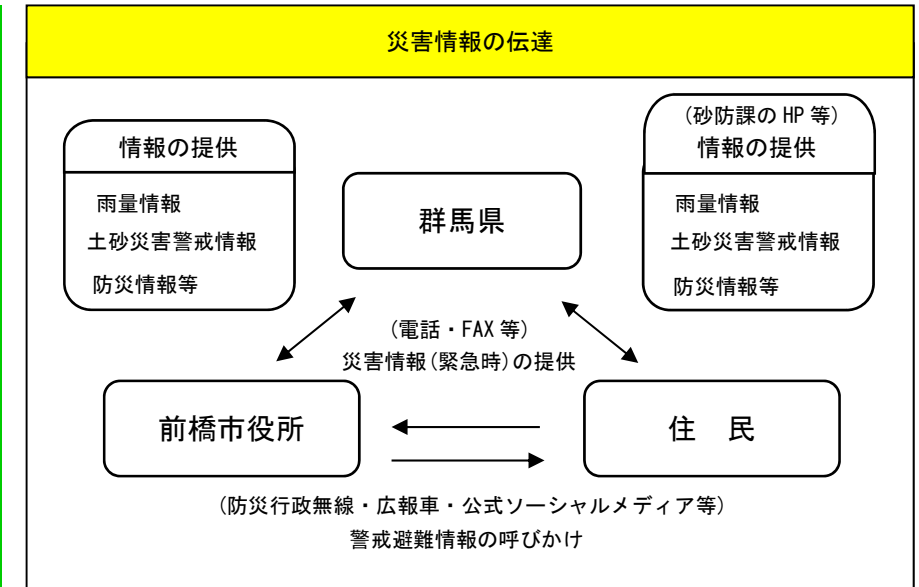
頭無沼災害時ハザードマップ

このハザードマップは、地震によりため池に陥没やひび割れが生じ決壊の危険性が高まった場合に安全に避難するための情報を記載したものです。ため池の異常を感じた時、速やかに避難できるよう日頃から被害・避難情報を把握しておくことが大切です。
 なお、地図に記載された浸水想定区域は、決壊時の流量と現状の地形により作成されたもので地震時においては、地盤の亀裂や陥没等により大きく変わる場合がありますので注意してください。

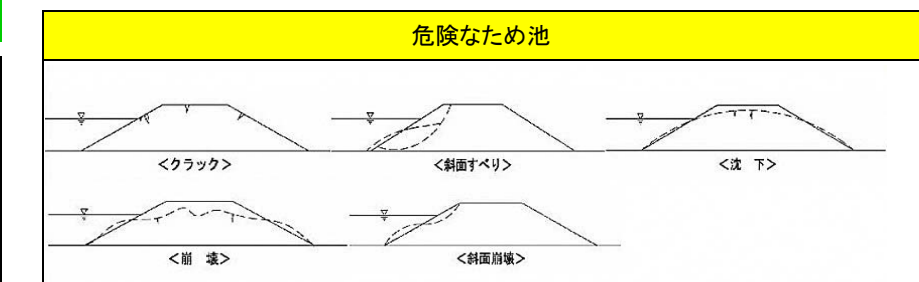


施設名称		所在地
避難所	神沢の森公園	神沢の森地内
	大室公園	西大室町、東大室町地内
	粕川中学校	粕川町西田面 138

避難時の心得	
避難場所と避難路の確認	避難場所と経路は、事前に自分たちで決め、安全を確認しておく。
持ち出し品は事前に準備	避難する時の荷物は必要最低限とし、事前に準備しておく。
避難は自主的に	自分で危険を感じたら自主的に避難する。
避難の呼びかけに注意	市役所、消防署、消防団、ご近所から避難の呼びかけに注意し、呼びかけがあった場合は速やかに避難する。
避難する前に	電気、ガス等の火の元を消し、避難場所を確認する。
声かけと助け合い	ご近所どうし声かけを行い逃げ遅れがでないように助け合う。
徒歩で避難	交通渋滞や緊急車両の通行の妨げにならないように車での避難は極力避ける。
動き易い恰好で2人以上	避難し易い恰好で2人以上で行動するよう心がける。
逃げ遅れたとき	近くの丈夫な建物や高台に避難する。



緊急時の連絡先			
	名称	所在地	TEL
公共機関	粕川支所	粕川町西田面 216-1	285-4111
	前橋市役所	大手町 2-12-1	224-1111
	宮城支所	鼻毛石町 1507-4	283-2131
	大胡支所	堀越町 1115	283-1111
	群馬県庁	大手町 1-1-1	223-1111
消防局	中央消防署	朝日町 4-22-2	220-4519
	東消防署	樋越町 62-1	283-3399
警察署	群馬県警察本部	大手町 1-1-1	243-0110
	前橋警察署	総社町 1-9-3	252-0110
	前橋東警察署	天川大島町 1-8-1	225-0110
	大胡分庁舎	樋越町 75	283-0110



要支援者への対応	
事前に要支援者の把握	事前に自治会において協力体制について話し合っておく。
ご近所どうしの助け合い	日頃からご近所とのコミュニケーションにより協力し合える関係を築いておく。

問合せ先 前橋市 農政部 農村整備課
 TEL 027-283-0117