


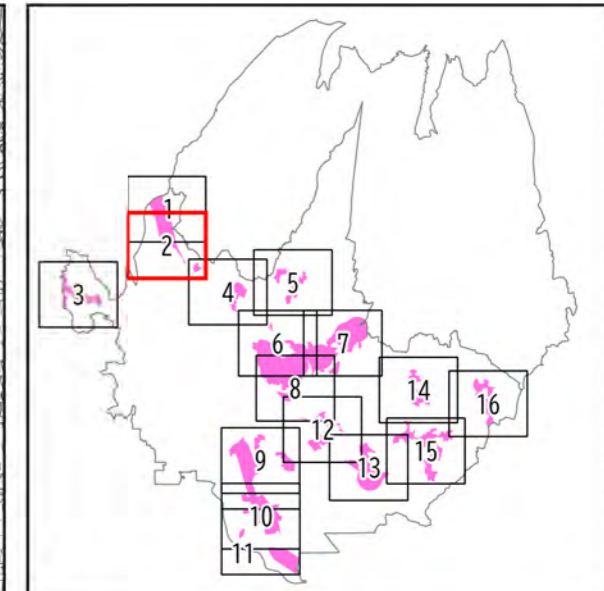
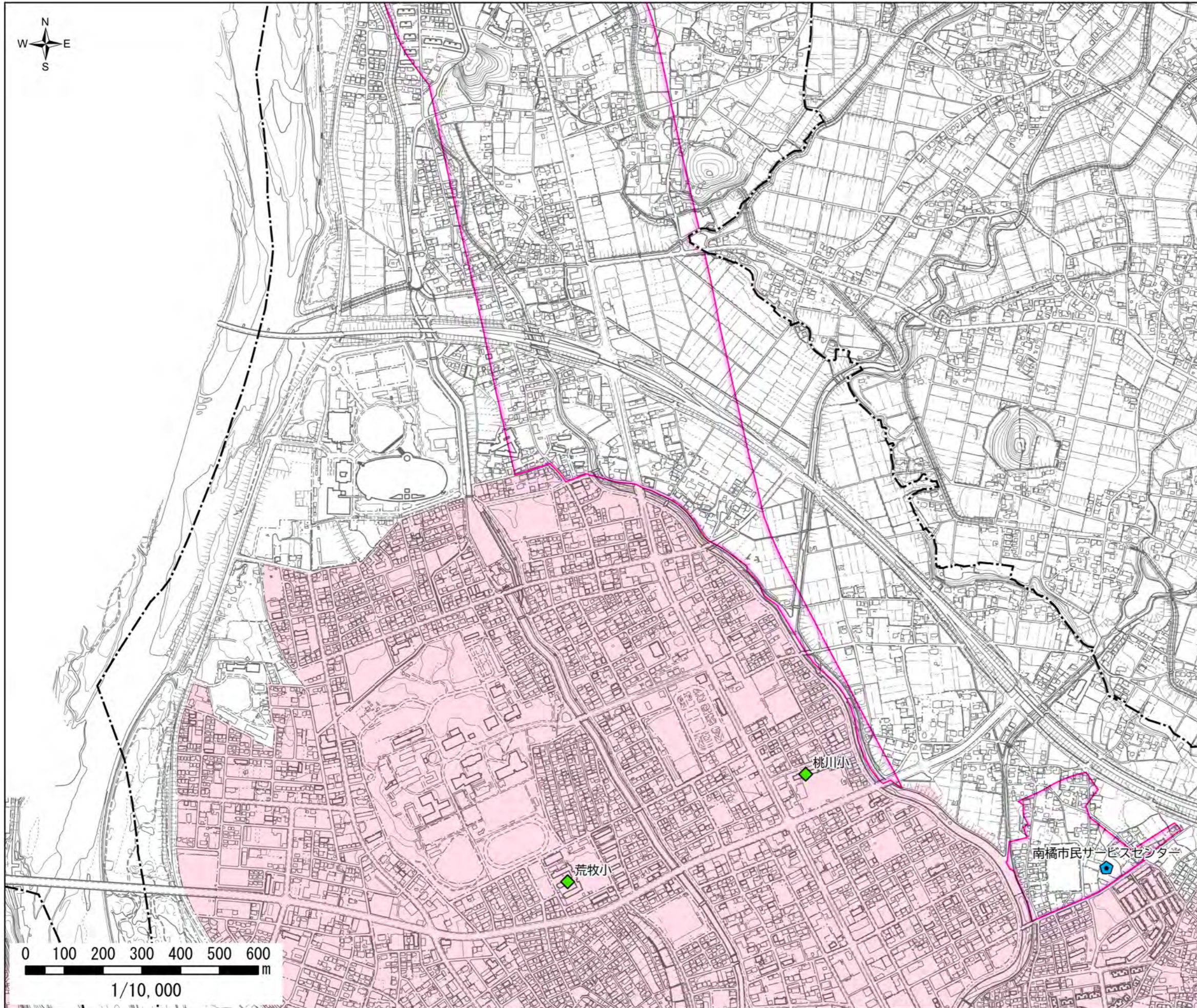


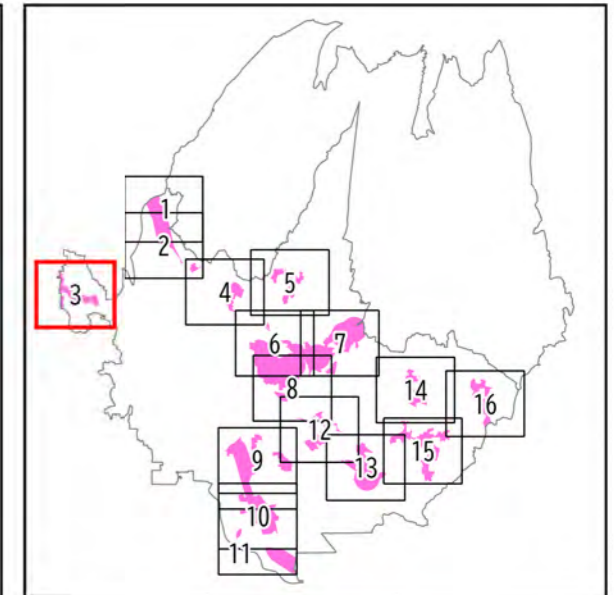
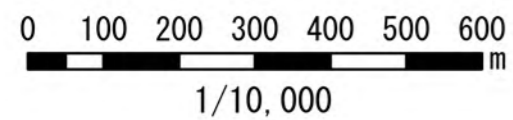
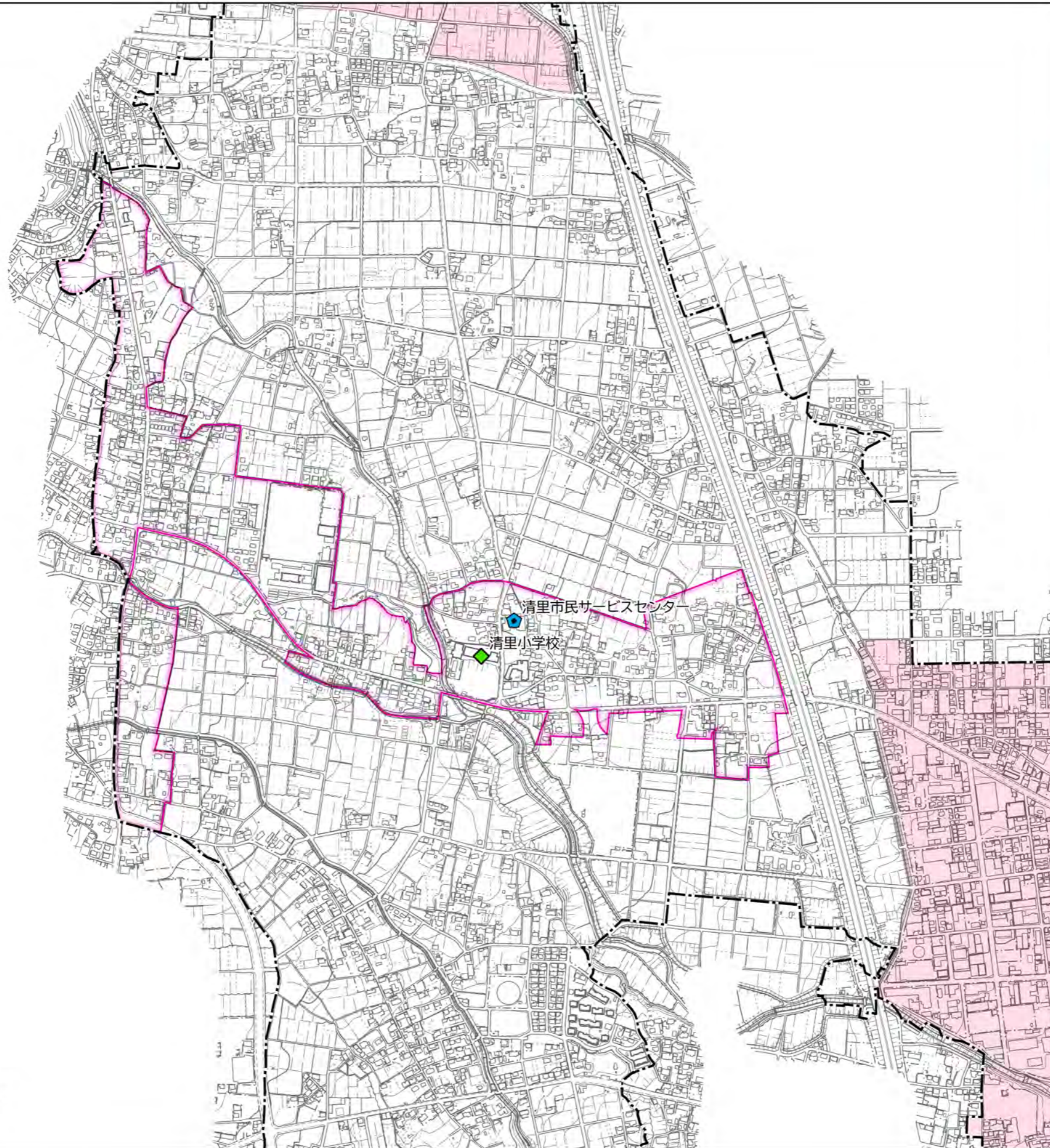
※洪水浸水深が3.0mを超えると想定される範囲、家屋倒壊等氾濫想定区域（氾濫流、河岸浸食）、土砂災害特別警戒区域、土砂災害警戒区域、災害危険区域（急傾斜地崩壊危険区域）、急傾斜地崩壊危険箇所、土石流危険区域、保安林及び風致地区はまちのまわりから除く。

- 凡例**
-  都市計画区域界
 -  市街化区域
 -  まちのまわり



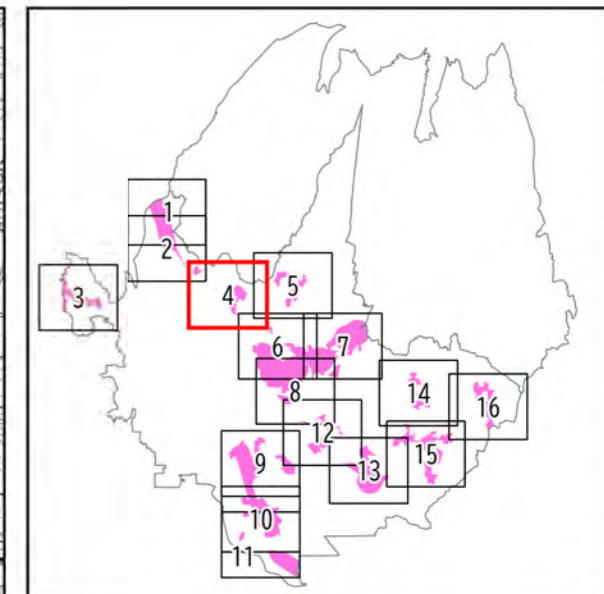
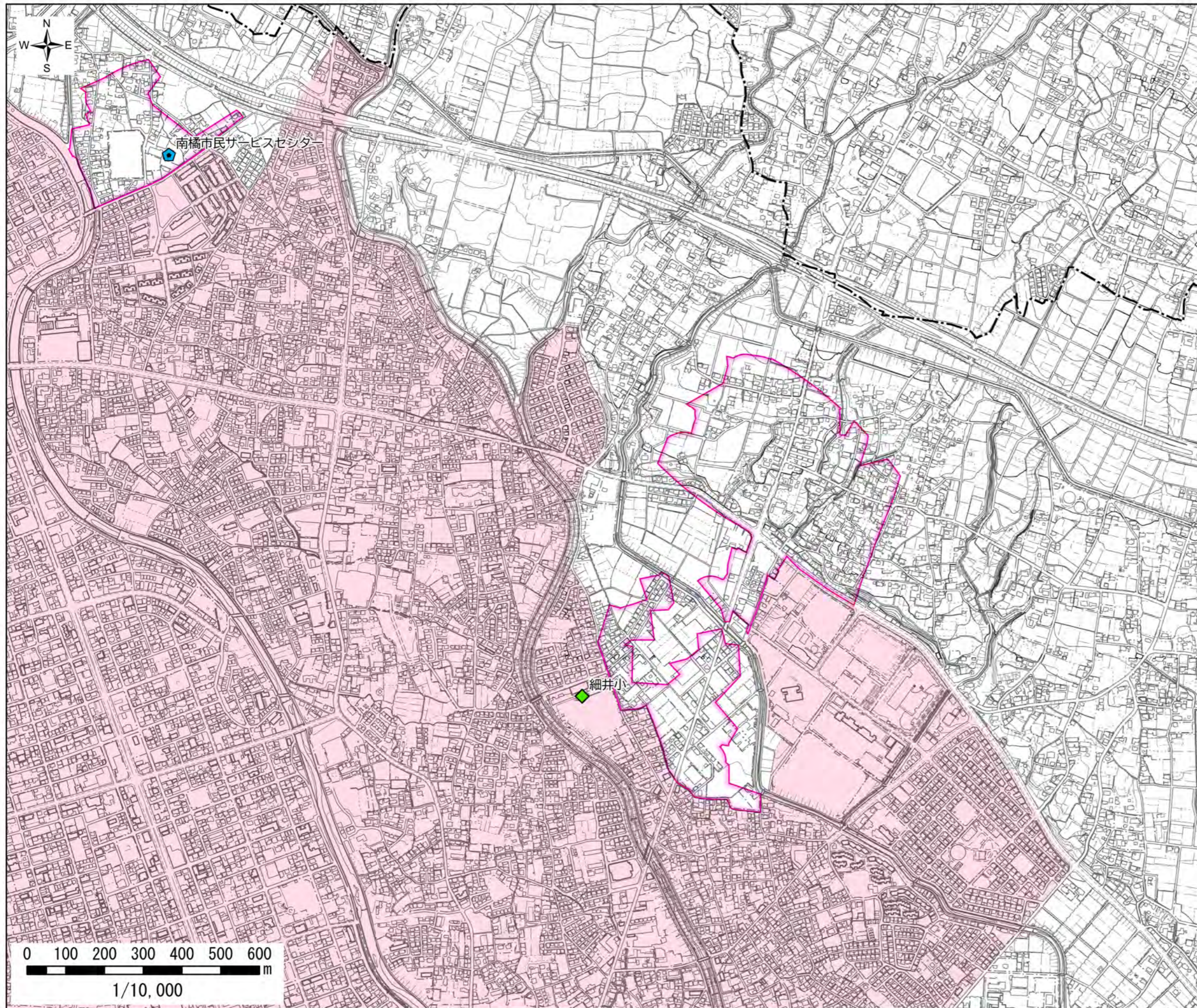
※洪水浸水深が3.0mを超えると想定される範囲、家屋倒壊等氾濫想定区域（氾濫流、河岸浸食）、土砂災害特別警戒区域、土砂災害警戒区域、災害危険区域（急傾斜地崩壊危険区域）、急傾斜地崩壊危険箇所、土石流危険区域、保安林及び風致地区はまちのまとまりから除く。

- 凡例**
- 都市計画区域界
 - 市街化区域
 - まちのまとまり



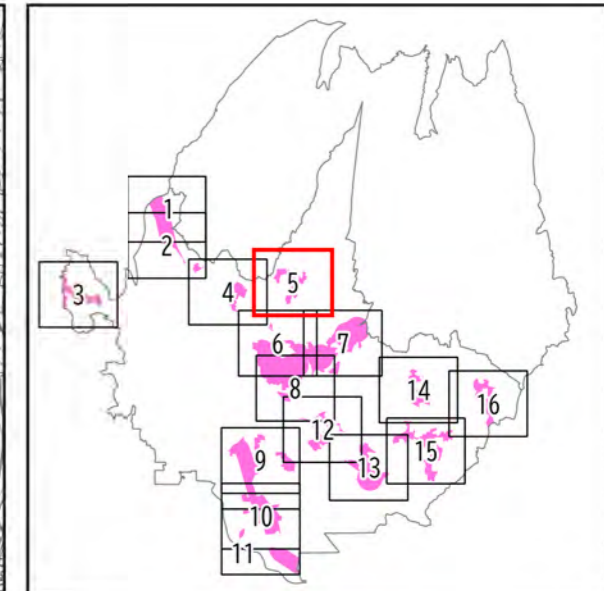
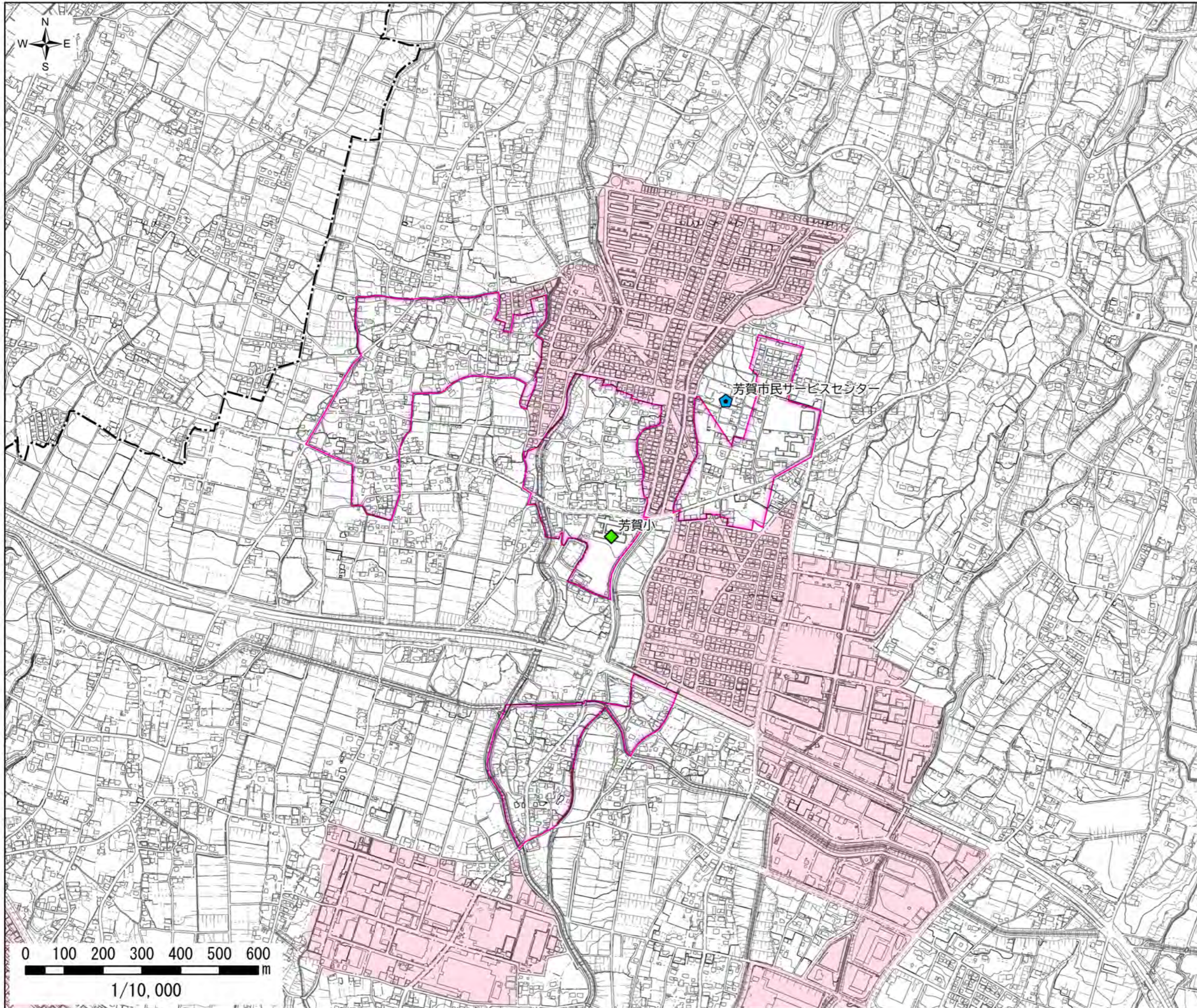
※洪水浸水深が3.0mを超えると想定される範囲、家屋倒壊等氾濫想定区域（氾濫流、河岸浸食）、土砂災害特別警戒区域、土砂災害警戒区域、災害危険区域（急傾斜地崩壊危険区域）、急傾斜地崩壊危険箇所、土石流危険区域、保安林及び風致地区はまちのまとなりから除く。

- 凡例
- 都市計画区域界
 - 市街化区域
 - まちのまとなり






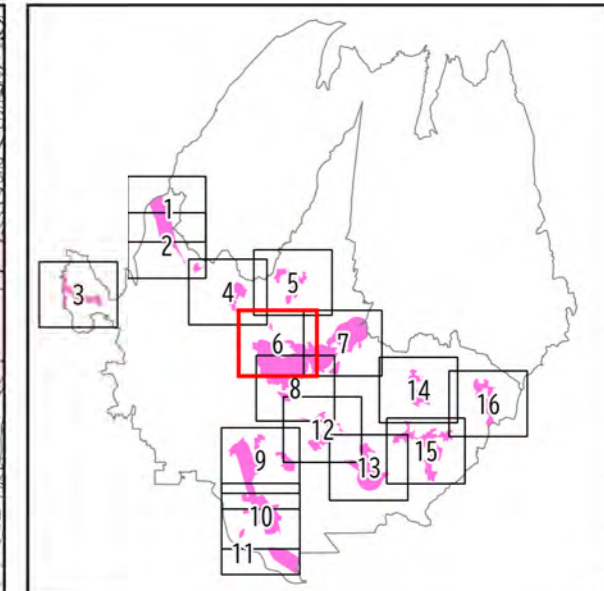
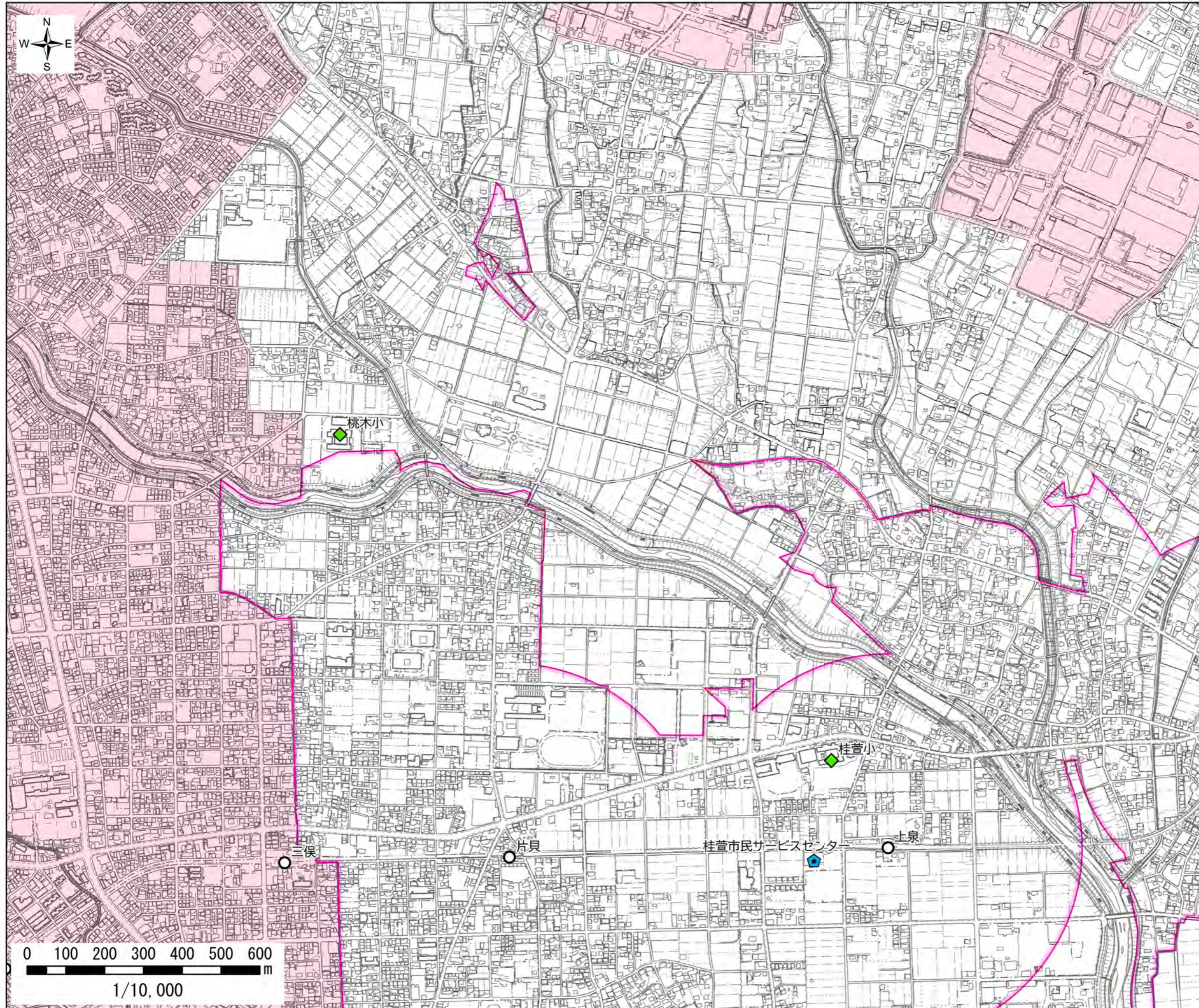
※洪水浸水深が3.0mを超えると想定される範囲、家屋倒壊等氾濫想定区域（氾濫流、河岸浸食）、土砂災害特別警戒区域、土砂災害警戒区域、災害危険区域（急傾斜地崩壊危険区域）、急傾斜地崩壊危険箇所、土石流危険区域、保安林及び風致地区はまちのまとまりから除く。

- 凡例**
- 都市計画区域界
 - 市街化区域
 - まちのまとまり



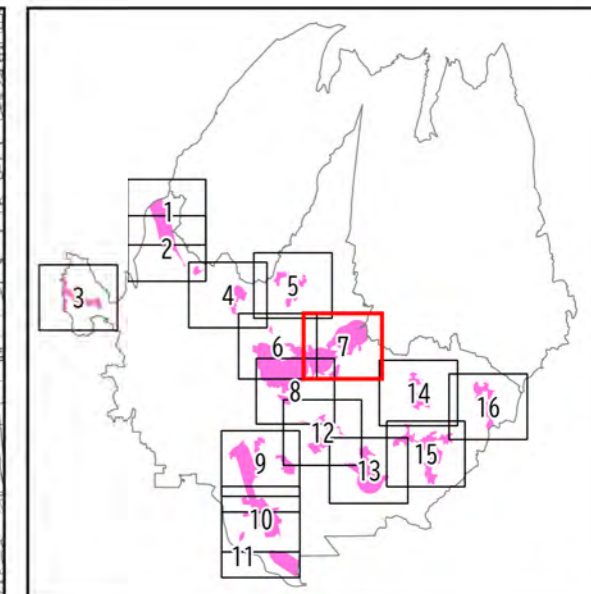
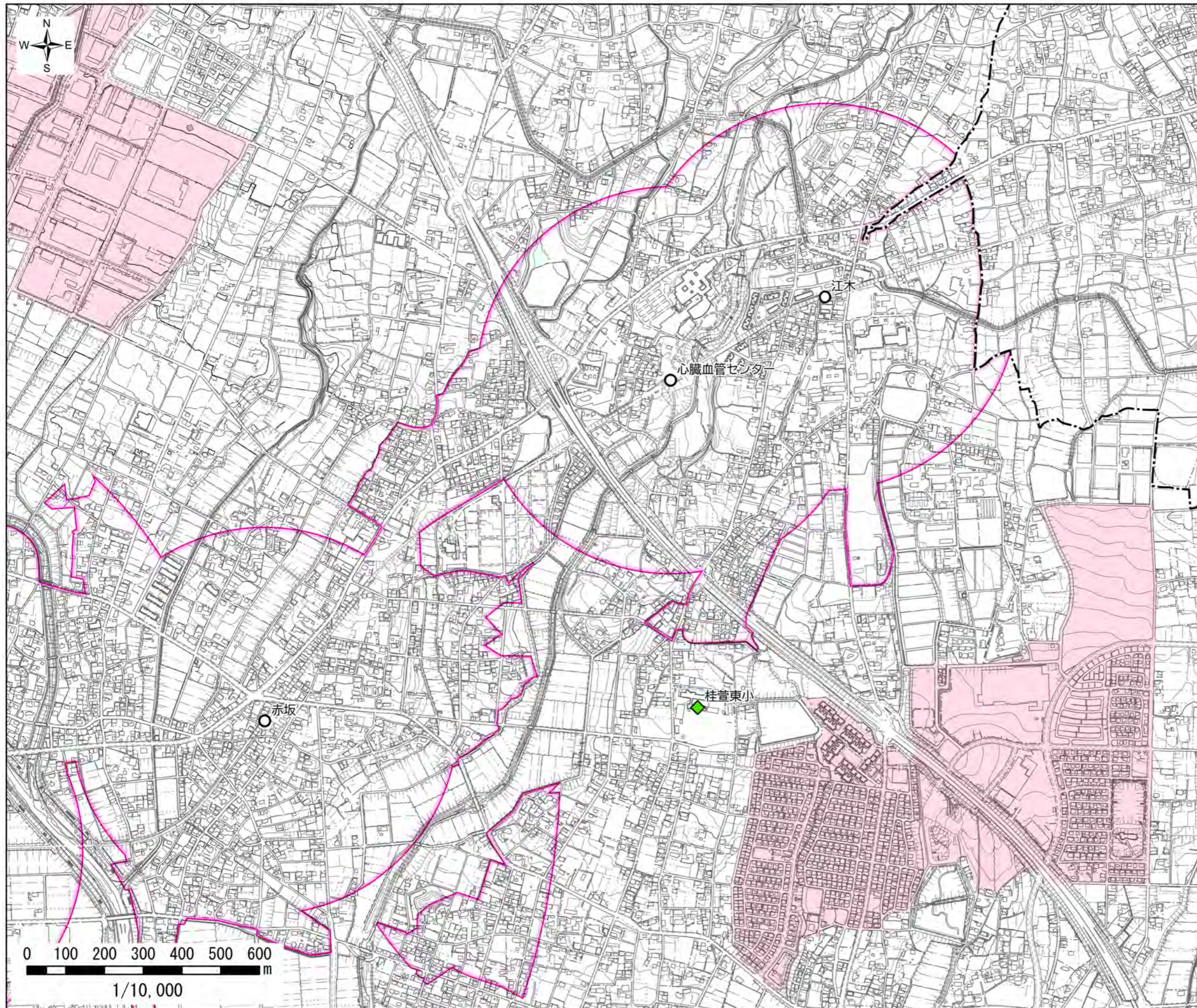
※洪水浸水深が3.0mを超えると想定される範囲、家屋倒壊等氾濫想定区域（氾濫流、河岸浸食）、土砂災害特別警戒区域、土砂災害警戒区域、災害危険区域（急傾斜地崩壊危険区域）、急傾斜地崩壊危険箇所、土石流危険区域、保安林及び風致地区はまちのまとまりから除く。

- 凡例**
-  都市計画区域界
 -  市街化区域
 -  まちのまとまり

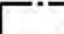




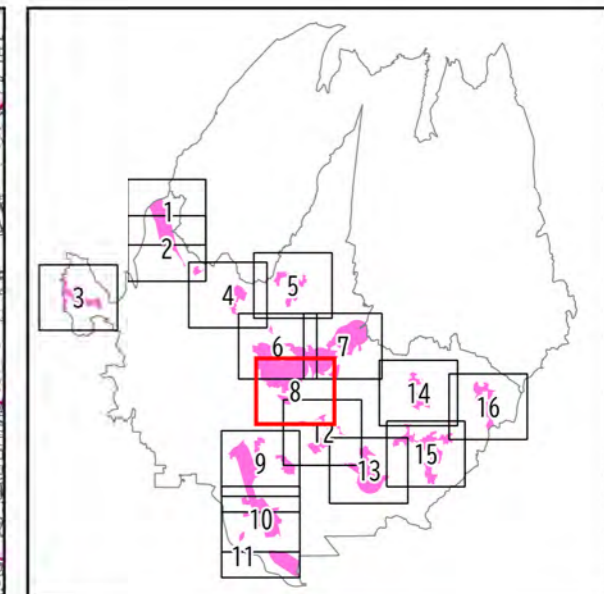
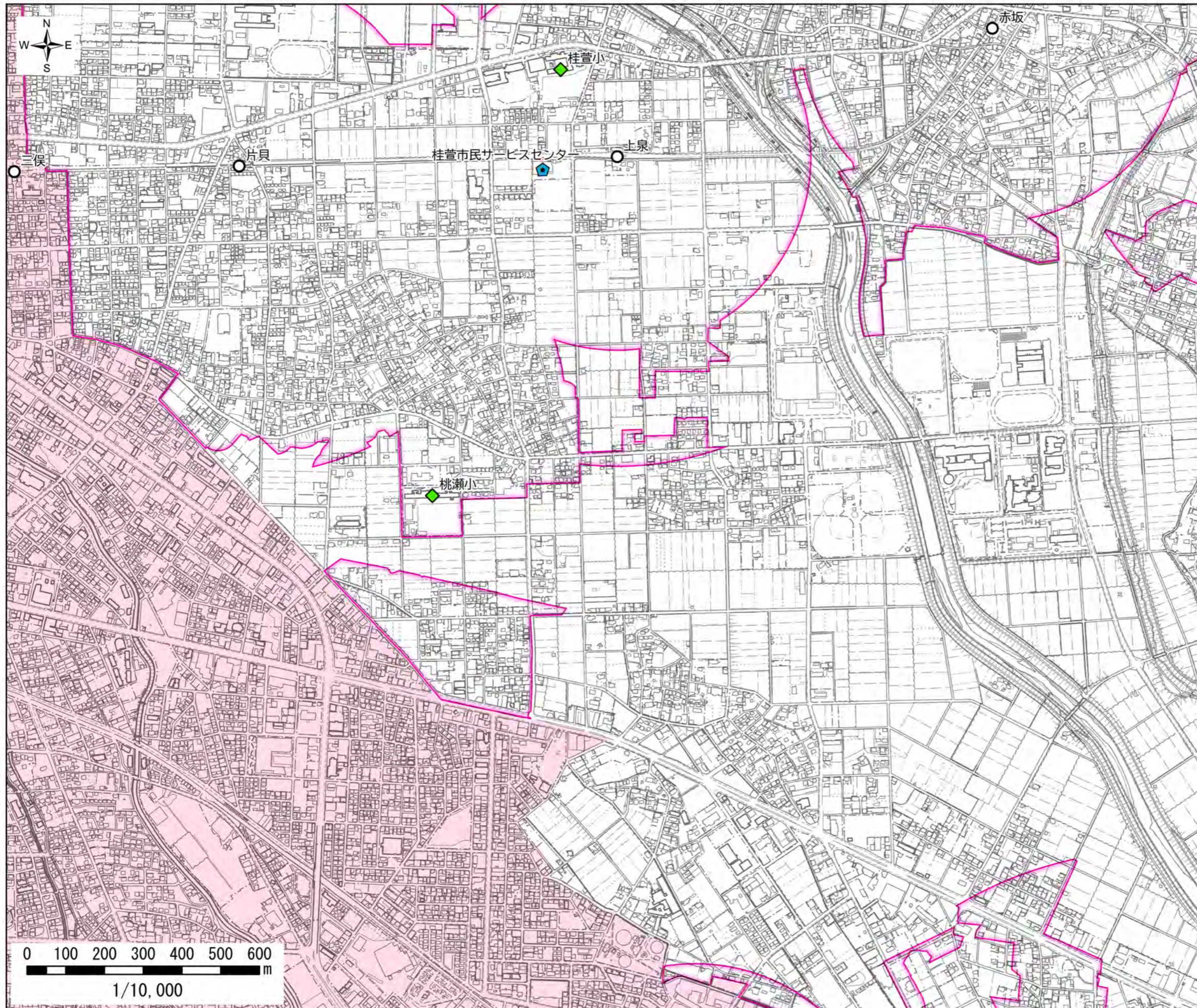
※洪水浸水深が3.0mを超えると想定される範囲、家屋倒壊等氾濫想定区域（氾濫流、河岸浸食）、土砂災害特別警戒区域、土砂災害警戒区域、災害危険区域（急傾斜地崩壊危険区域）、急傾斜地崩壊危険箇所、土石流危険区域、保安林及び風致地区はまちのまとりから除く。

- 凡例**
- 都市計画区域界
 - 市街化区域
 - まちのまとり






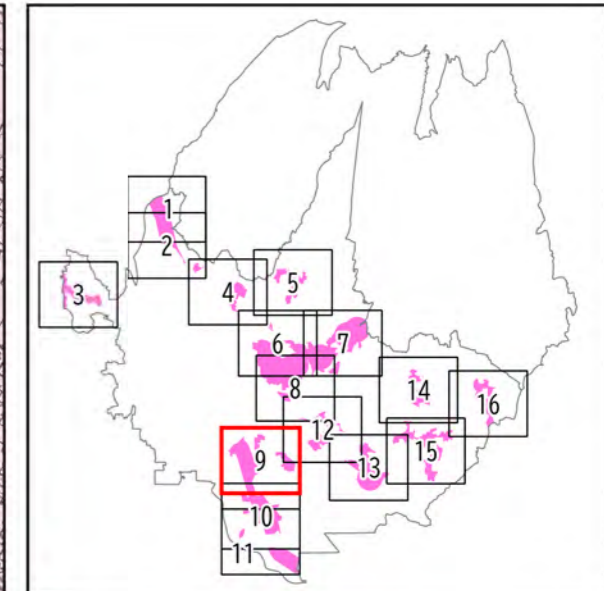
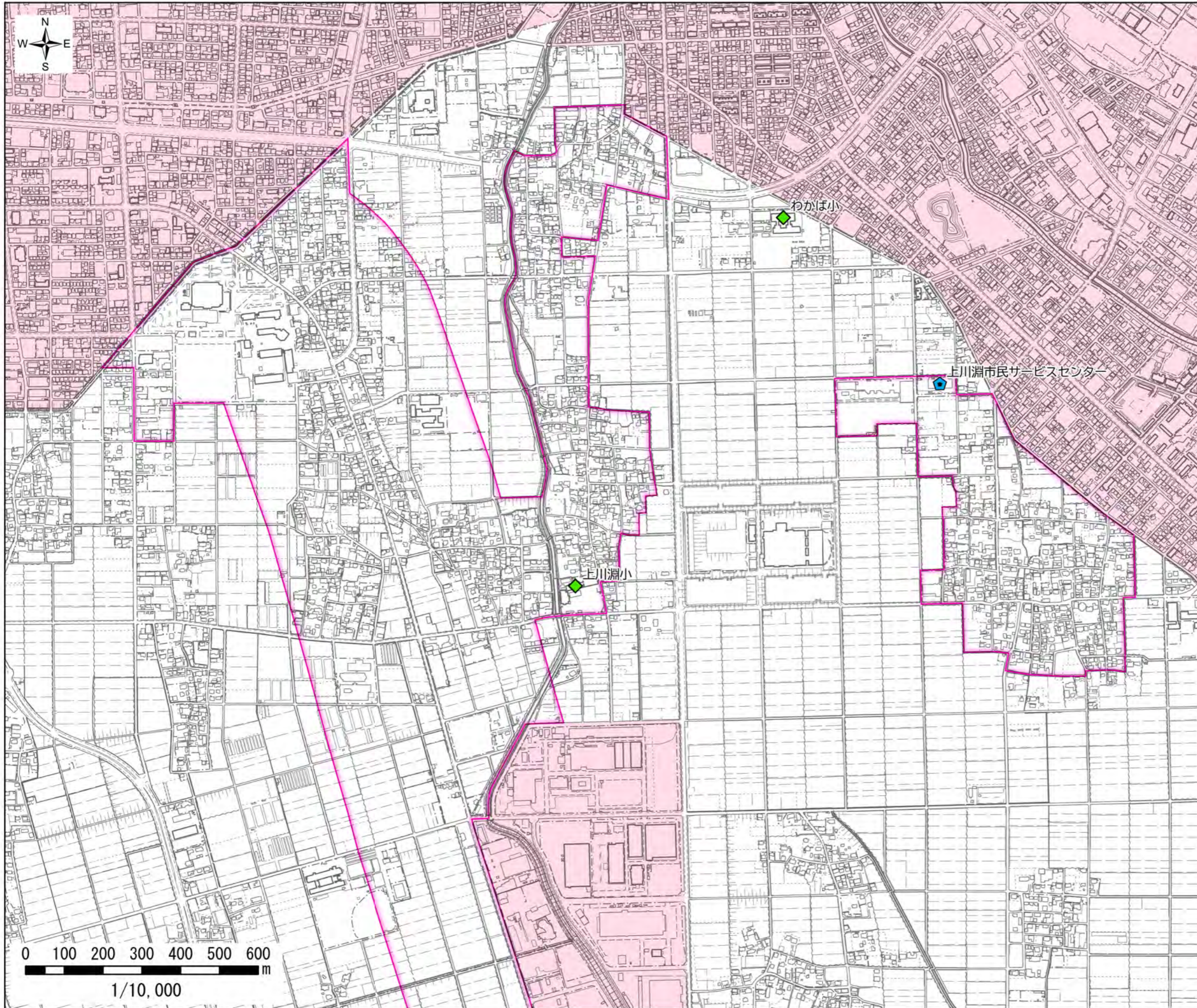
※洪水浸水深が3.0mを超えると想定される範囲、家屋倒壊等氾濫想定区域（氾濫流、河岸浸食）、土砂災害特別警戒区域、土砂災害警戒区域、災害危険区域（急傾斜地崩壊危険区域）、急傾斜地崩壊危険箇所、土石流危険区域、保安林及び風致地区はまちのまとまりから除く。

- 凡例**
-  都市計画区域界
 -  市街化区域
 -  まちのまとまり






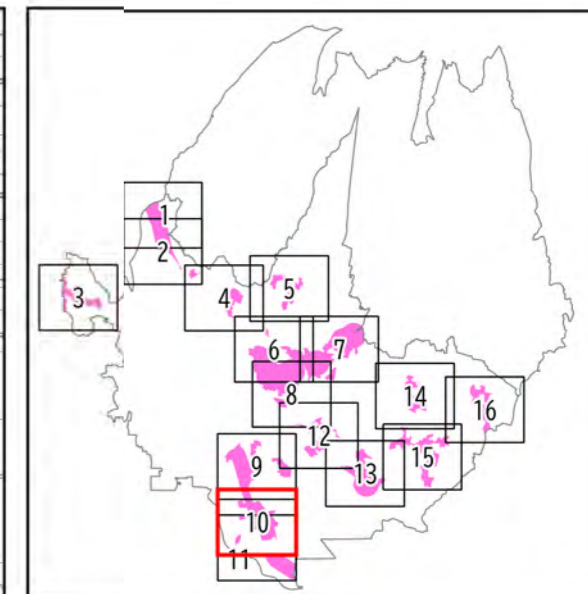
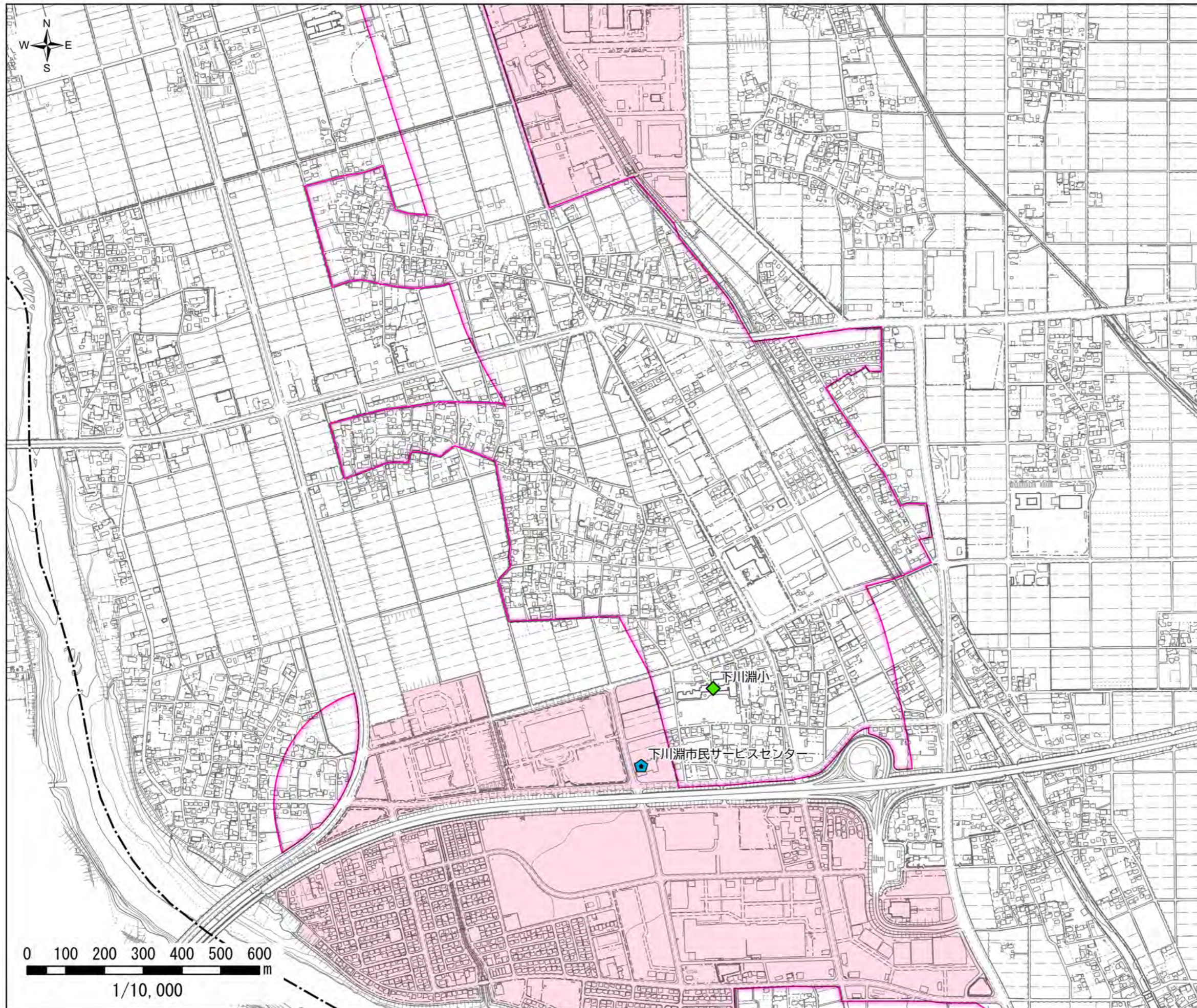
※洪水浸水深が3.0mを超えると想定される範囲、家屋倒壊等氾濫想定区域（氾濫流、河岸浸食）、土砂災害特別警戒区域、土砂災害警戒区域、災害危険区域（急傾斜地崩壊危険区域）、急傾斜地崩壊危険箇所、土石流危険区域、保安林及び風致地区はまちのまとまりから除く。

- 凡例**
-  都市計画区域界
 -  市街化区域
 -  まちのまとまり






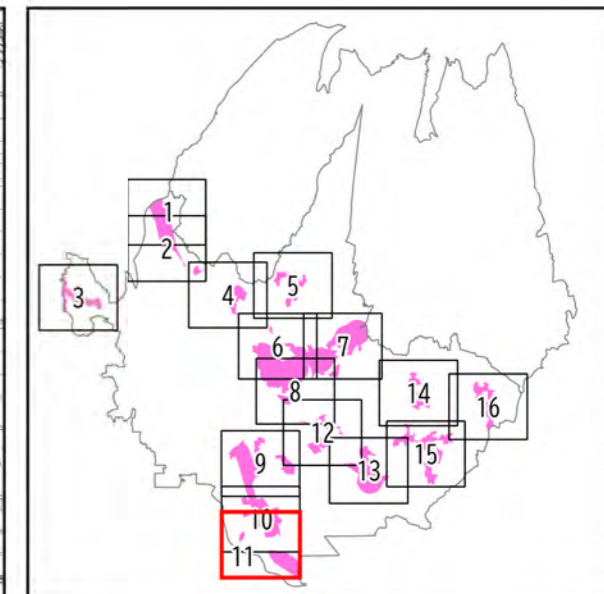
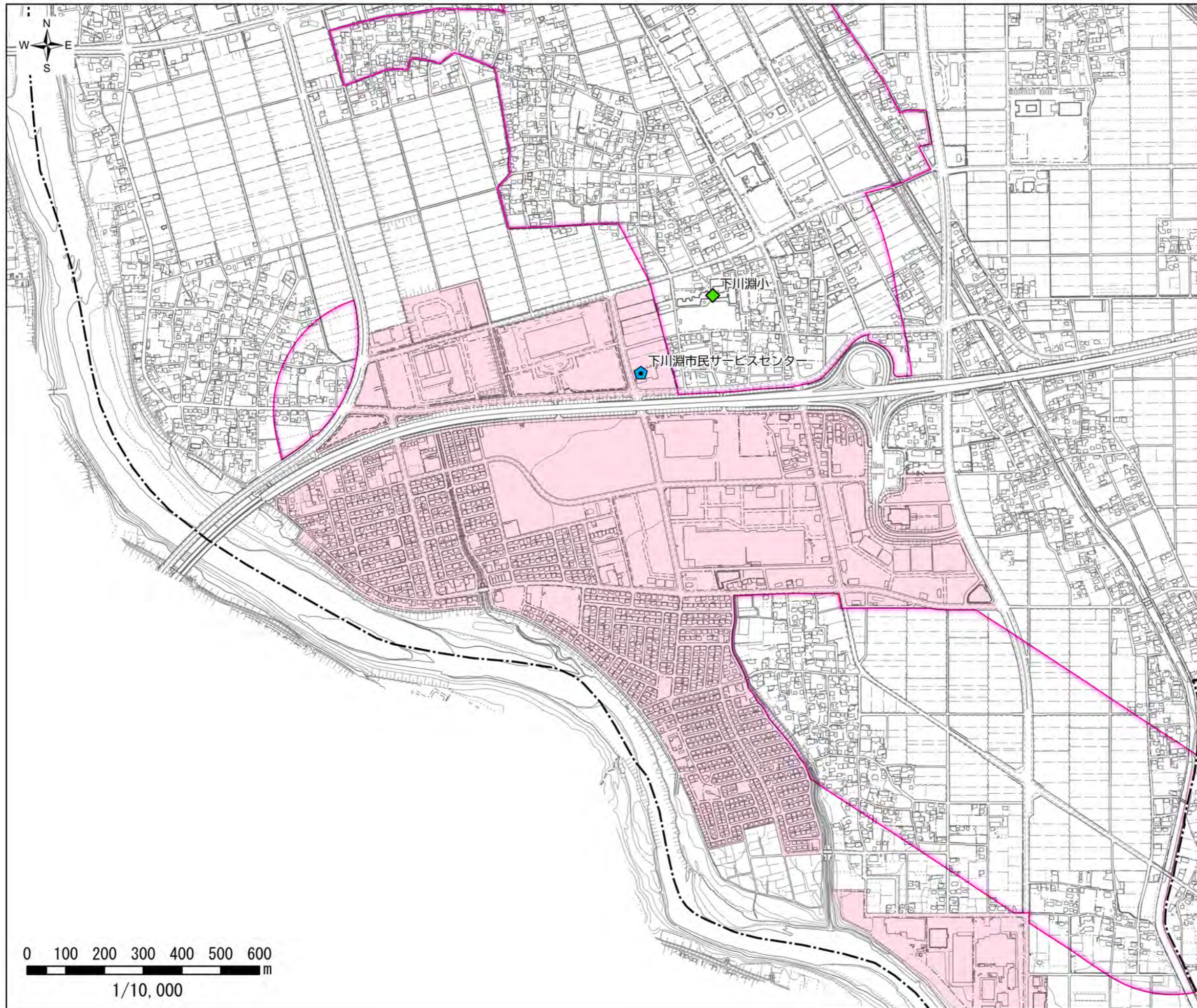
※洪水浸水深が3.0mを超えると想定される範囲、家屋倒壊等氾濫想定区域（氾濫流、河岸浸食）、土砂災害特別警戒区域、土砂災害警戒区域、災害危険区域（急傾斜地崩壊危険区域）、急傾斜地崩壊危険箇所、土石流危険区域、保安林及び風致地区はまちのまとまりから除く。

- 凡例**
-  都市計画区域界
 -  市街化区域
 -  まちのまとまり

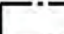




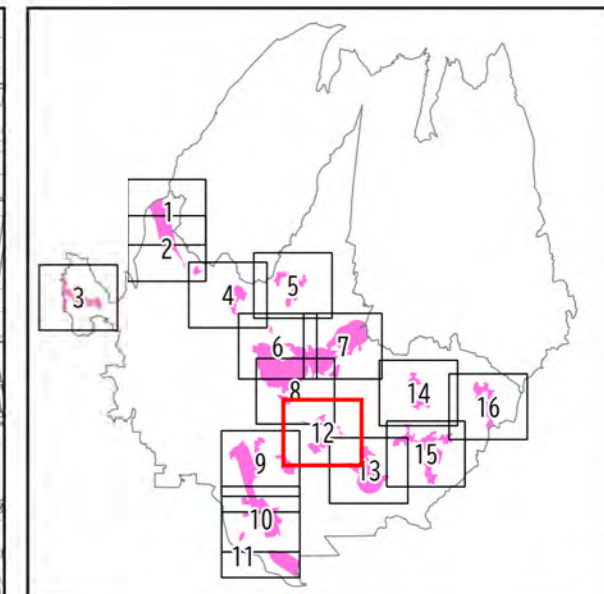
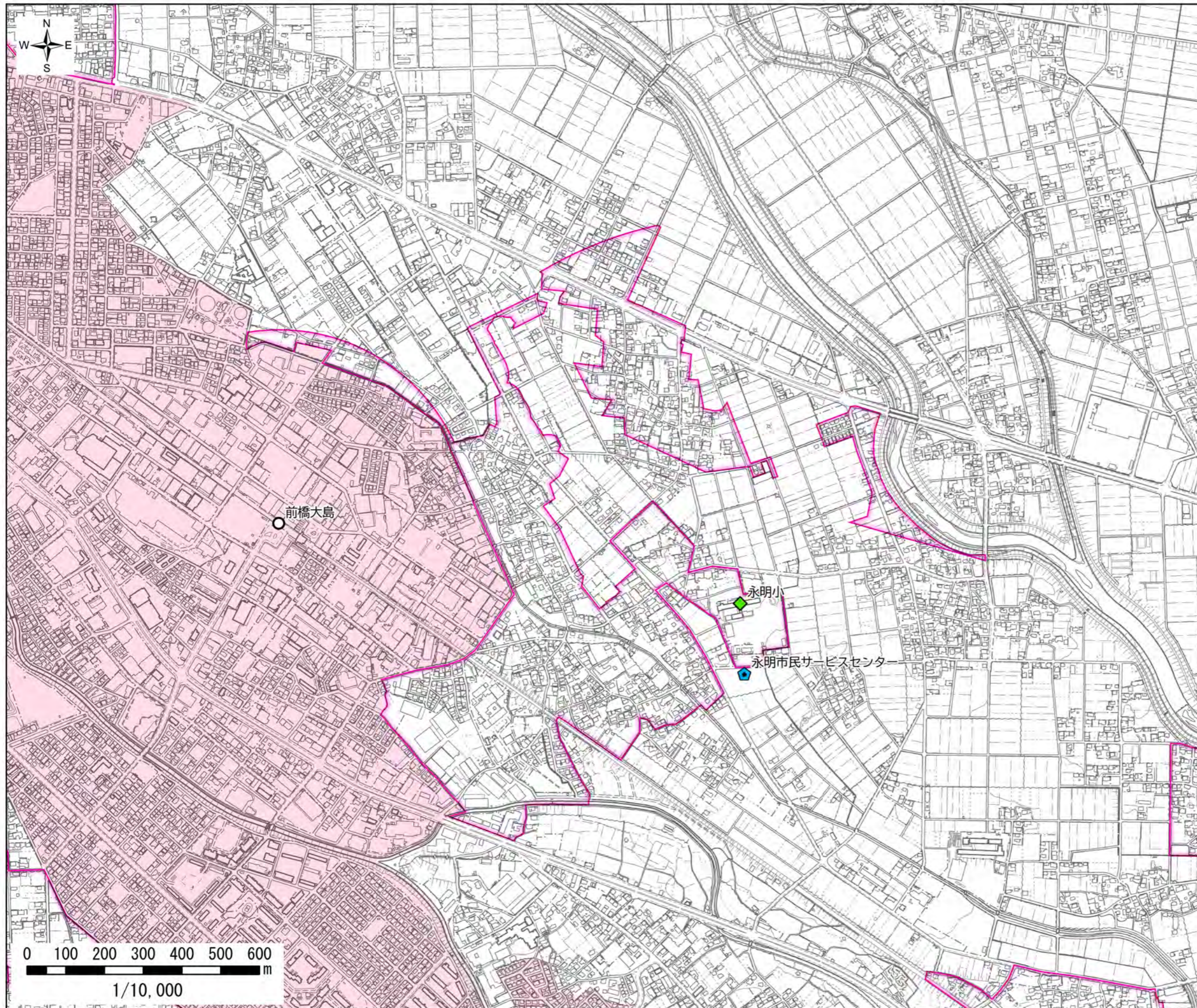
※洪水浸水深が3.0mを超えると想定される範囲、家屋倒壊等氾濫想定区域（氾濫流、河岸浸食）、土砂災害特別警戒区域、土砂災害警戒区域、災害危険区域（急傾斜地崩壊危険区域）、急傾斜地崩壊危険箇所、土石流危険区域、保安林及び風致地区はまちのまとまりから除く。

- 凡例**
-  都市計画区域界
 -  市街化区域
 -  まちのまとまり



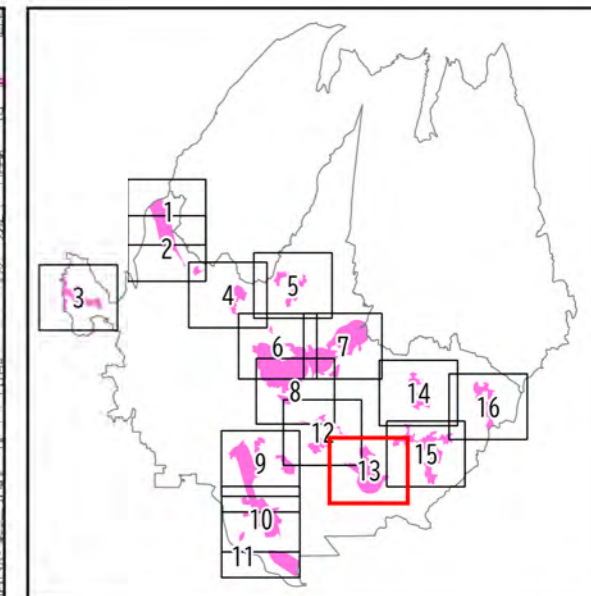
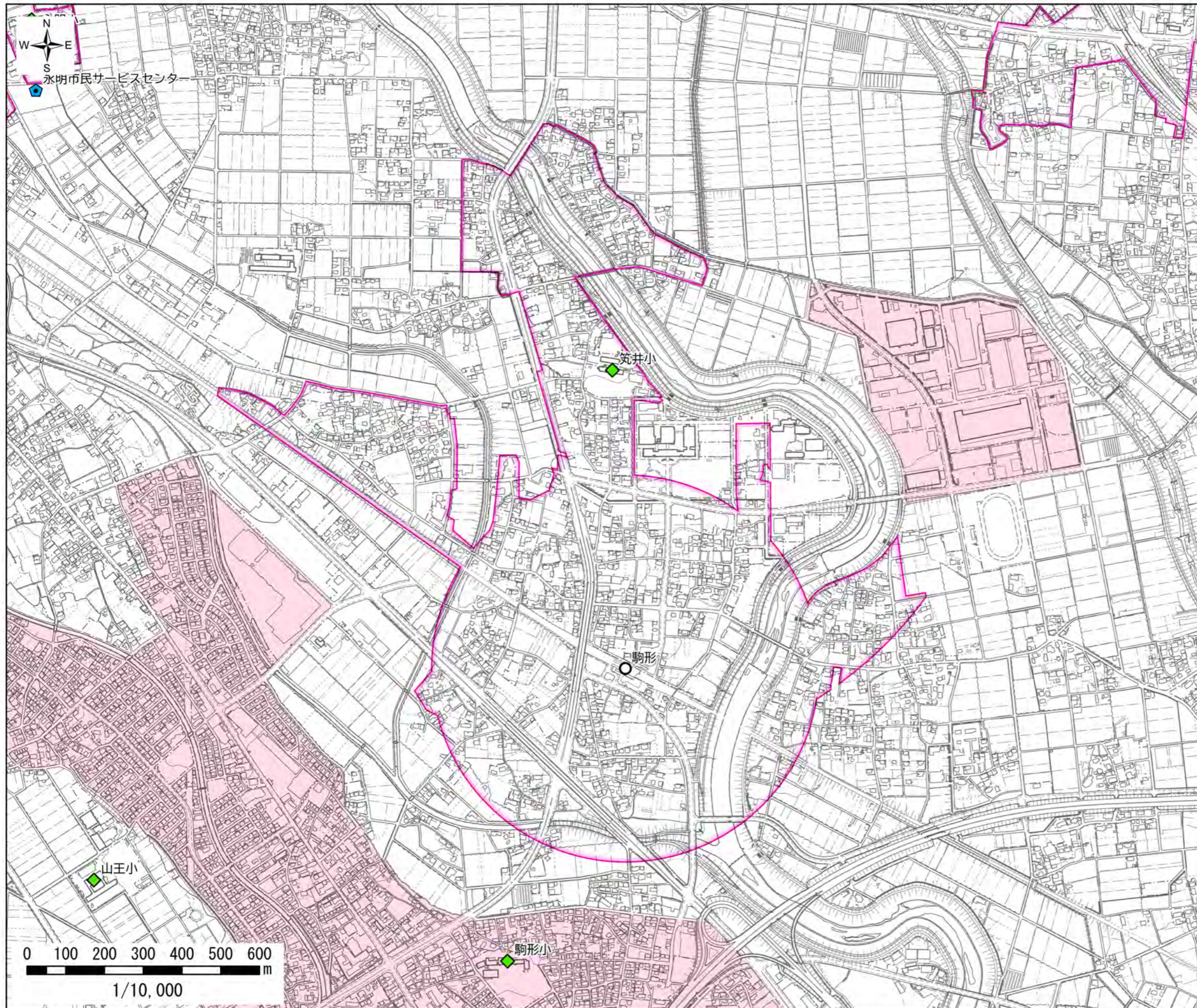
※洪水浸水深が3.0mを超えると想定される範囲、家屋倒壊等氾濫想定区域（氾濫流、河岸浸食）、土砂災害特別警戒区域、土砂災害警戒区域、災害危険区域（急傾斜地崩壊危険区域）、急傾斜地崩壊危険箇所、土石流危険区域、保安林及び風致地区はまちのまとまりから除く。

- 凡例**
-  都市計画区域界
 -  市街化区域
 -  まちのまとまり



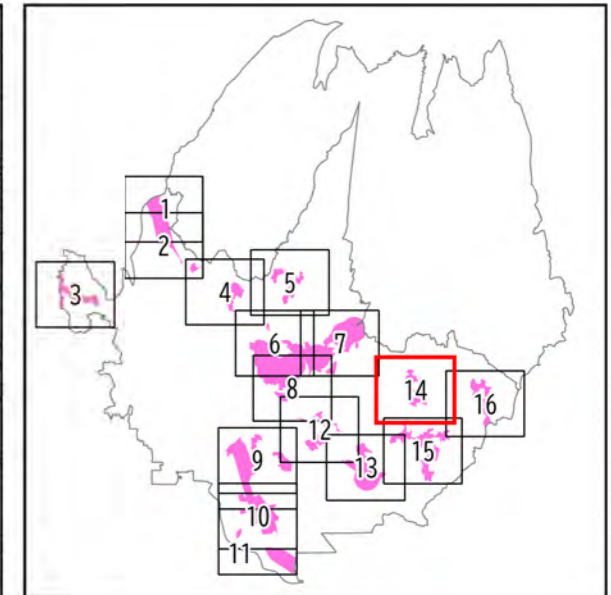
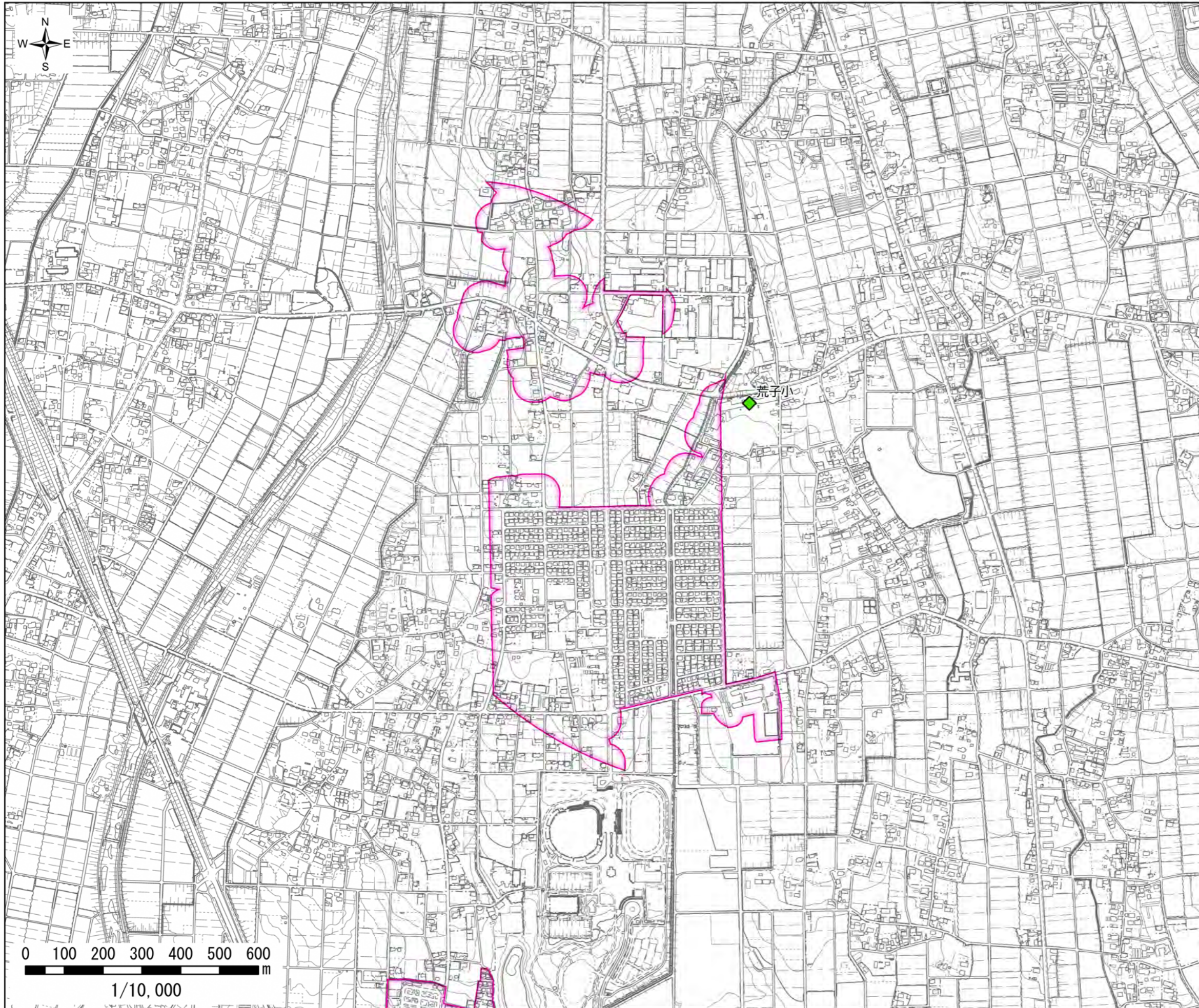
※洪水浸水深が3.0mを超えると想定される範囲、家屋倒壊等氾濫想定区域（氾濫流、河岸浸食）、土砂災害特別警戒区域、土砂災害警戒区域、災害危険区域（急傾斜地崩壊危険区域）、急傾斜地崩壊危険箇所、土石流危険区域、保安林及び風致地区はまちのまとまりから除く。

- 凡例**
- 都市計画区域界
 - 市街化区域
 - まちのまとまり






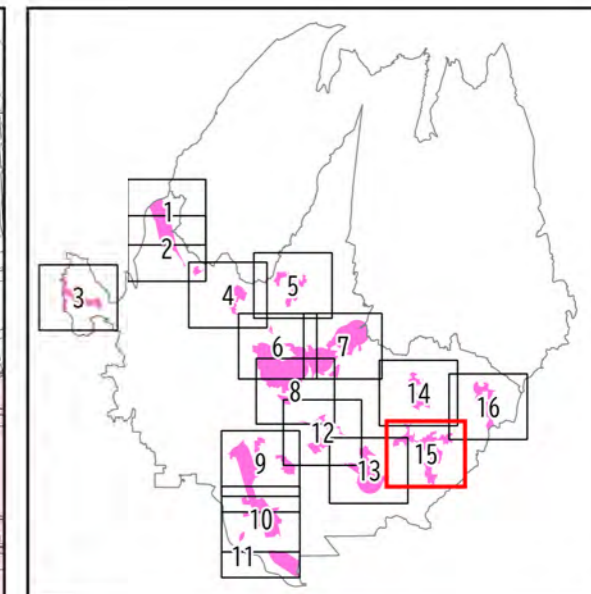
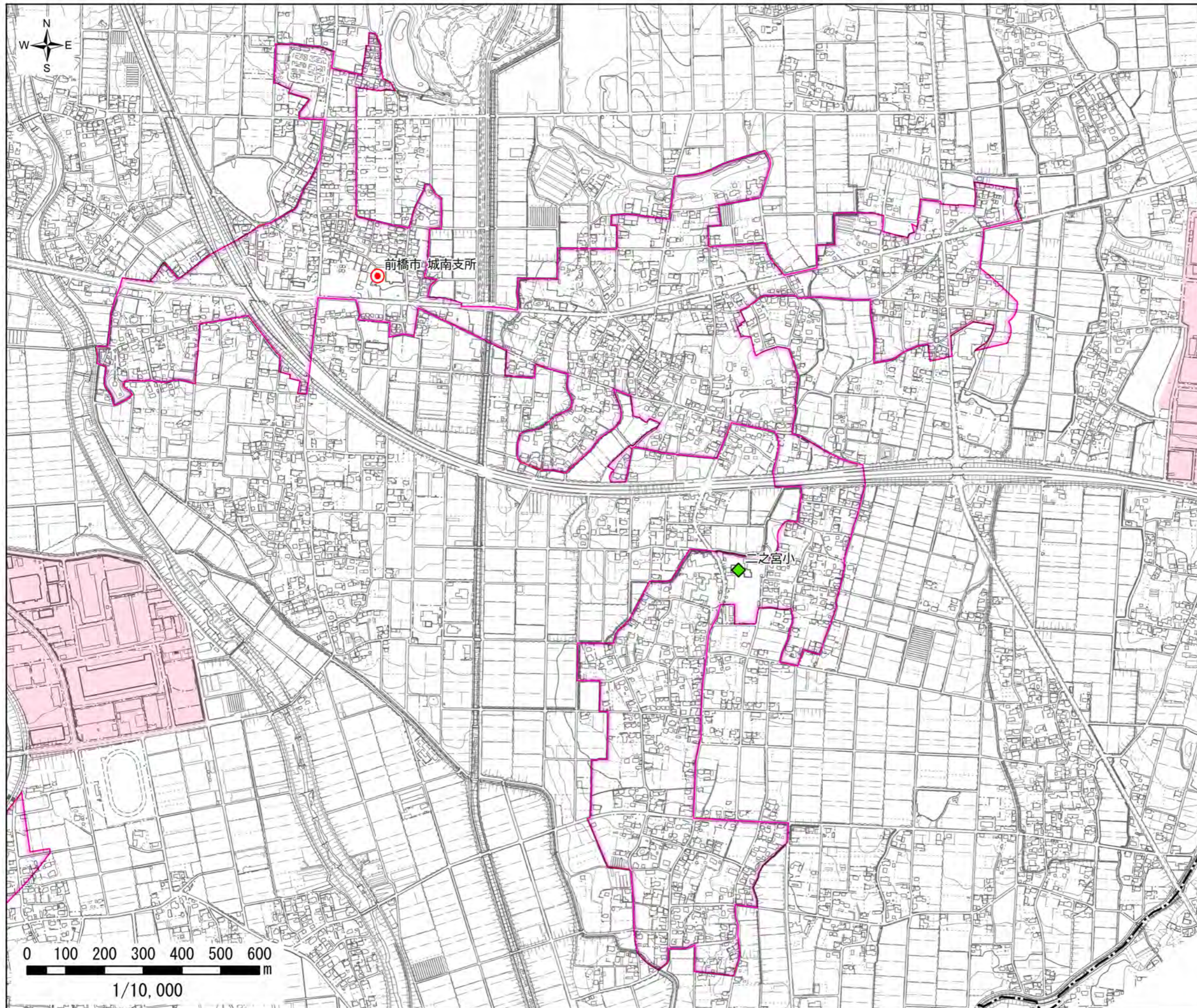
※洪水浸水深が3.0mを超えると想定される範囲、家屋倒壊等氾濫想定区域（氾濫流、河岸浸食）、土砂災害特別警戒区域、土砂災害警戒区域、災害危険区域（急傾斜地崩壊危険区域）、急傾斜地崩壊危険箇所、土石流危険区域、保安林及び風致地区はまちのまとまりから除く。

- 凡例**
- 都市計画区域界
 - 市街化区域
 - まちのまとまり






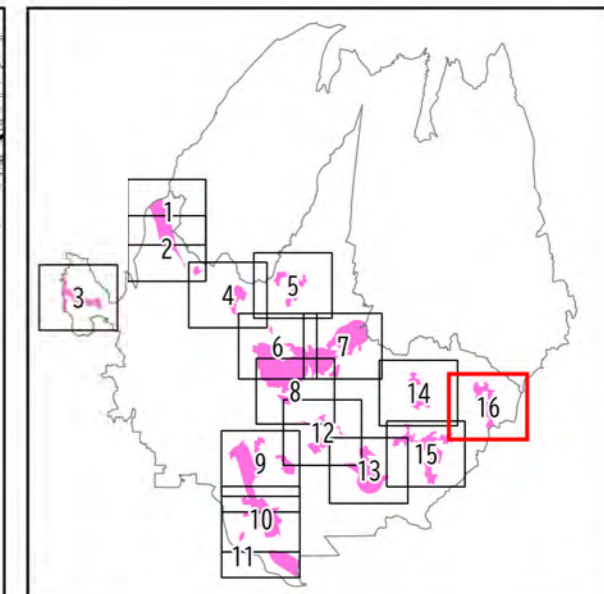
※洪水浸水深が3.0mを超えると想定される範囲、家屋倒壊等氾濫想定区域（氾濫流、河岸浸食）、土砂災害特別警戒区域、土砂災害警戒区域、災害危険区域（急傾斜地崩壊危険区域）、急傾斜地崩壊危険箇所、土石流危険区域、保安林及び風致地区はまちのまともりから除く。

- 凡例**
-  都市計画区域界
 -  市街化区域
 -  まちのまともり



※洪水浸水深が3.0mを超えると想定される範囲、家屋倒壊等氾濫想定区域（氾濫流、河岸浸食）、土砂災害特別警戒区域、土砂災害警戒区域、災害危険区域（急傾斜地崩壊危険区域）、急傾斜地崩壊危険箇所、土石流危険区域、保安林及び風致地区はまちのまとまりから除く。

- 凡例**
-  都市計画区域界
 -  市街化区域
 -  まちのまとまり



※洪水浸水深が3.0mを超えると想定される範囲、家屋倒壊等氾濫想定区域（氾濫流、河岸浸食）、土砂災害特別警戒区域、土砂災害警戒区域、災害危険区域（急傾斜地崩壊危険区域）、急傾斜地崩壊危険箇所、土石流危険区域、保安林及び風致地区はまちのまとまりから除く。

- 凡例**
- 都市計画区域界
 - 市街化区域
 - まちのまとまり