

7. 參考資料



(1) 多段階の降水確率で見る洪水浸水深

「防災指針策定ガイドライン～災害リスクと向き合う未来のまちへ～」(群馬県県土整備部都市計画課)において、年超過確率を多段階で捉える考え方が示されている。

本計画に関連する下図の赤枠内の河川における洪水浸水深について以下に示す。

群馬県における降水確率設定イメージ

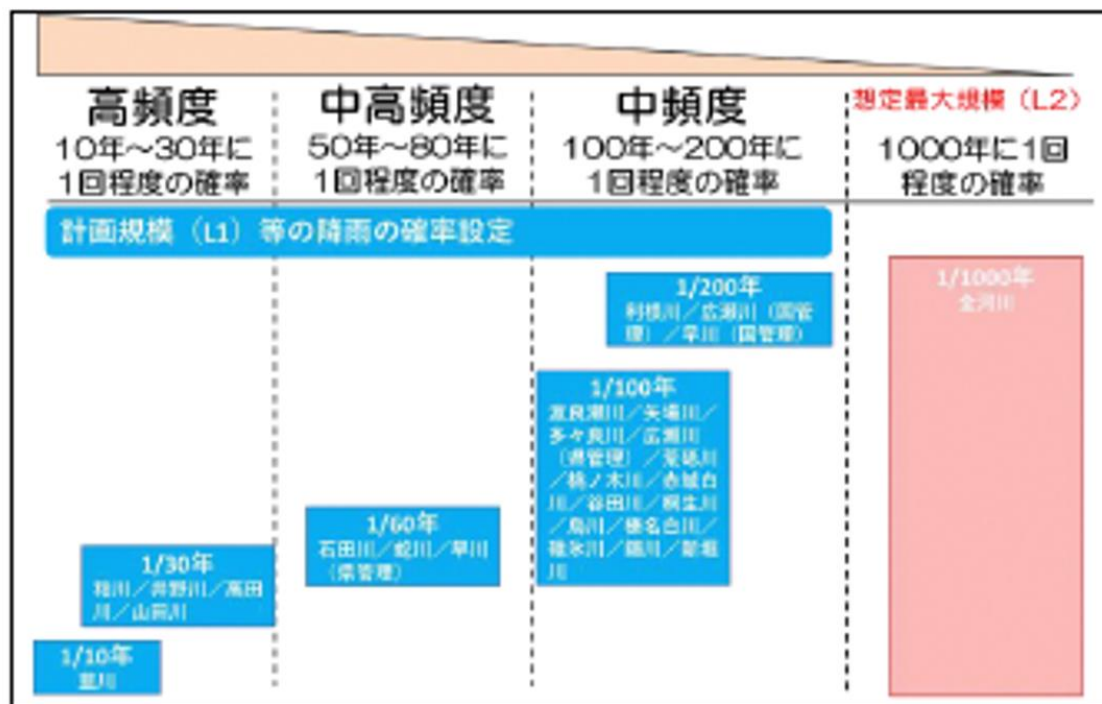


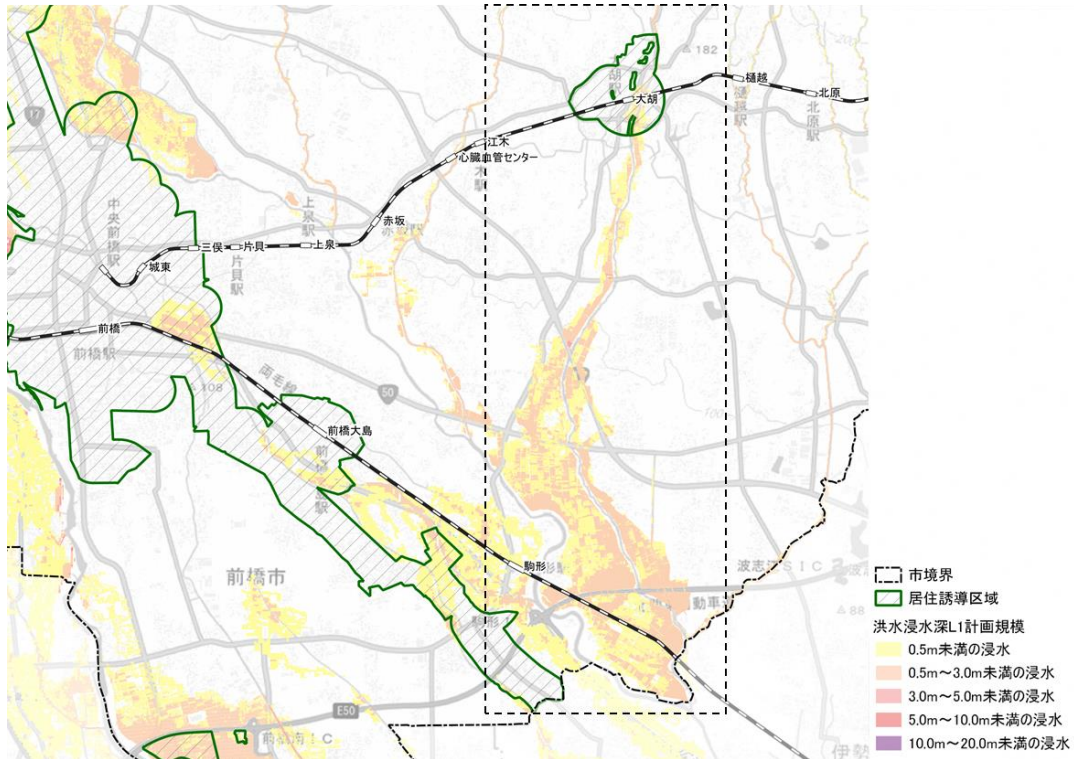
図 7-1 多段階評価のイメージ

出典：「防災指針策定ガイドライン～災害リスクと向き合う未来のまちへ～」

群馬県県土整備部都市計画課

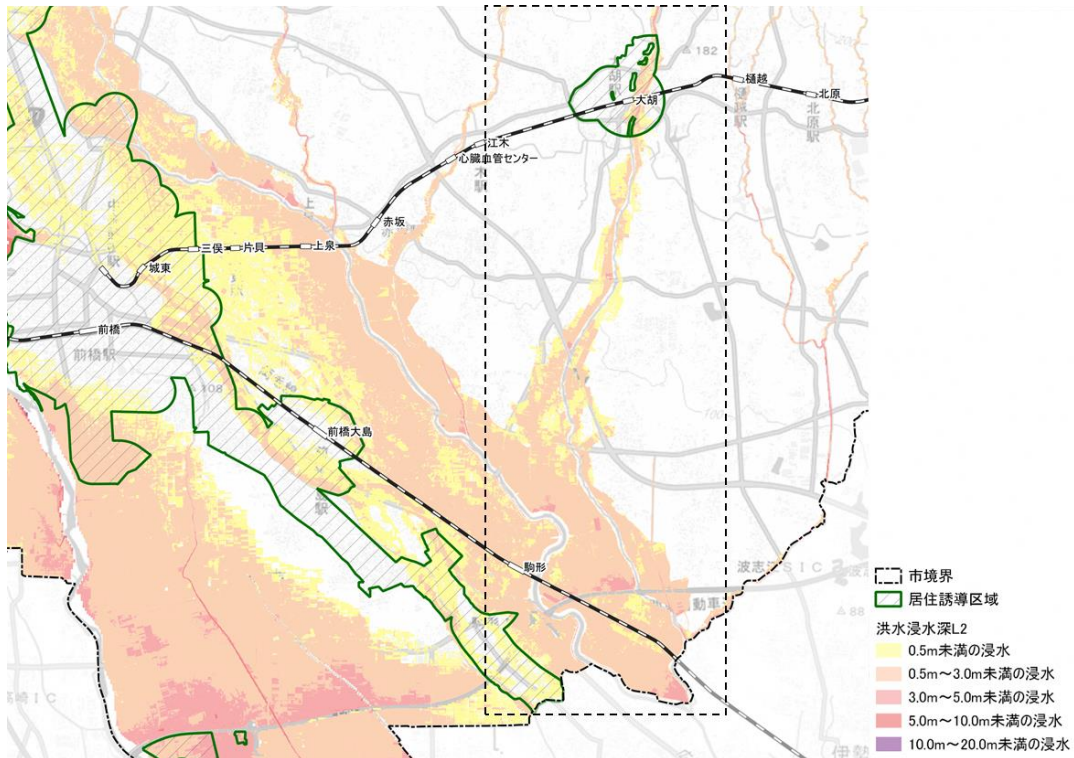
① 荒砥川

中高頻度（L1（年超過確率 1/100））



※全域版データで表示しているため留意（点線は荒砥川の概ねの流域を示す）

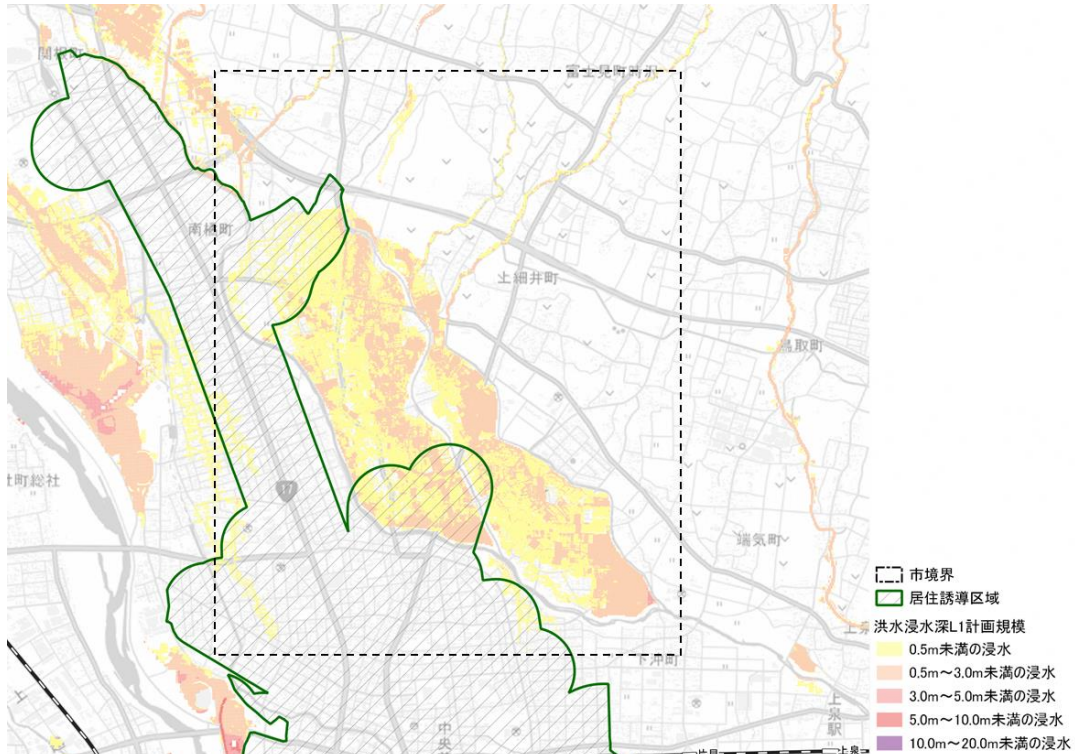
想定最大規模（L2（年超過確率 1/1000 以上））



※全域版データで表示しているため留意（点線は荒砥川の概ねの流域を示す）

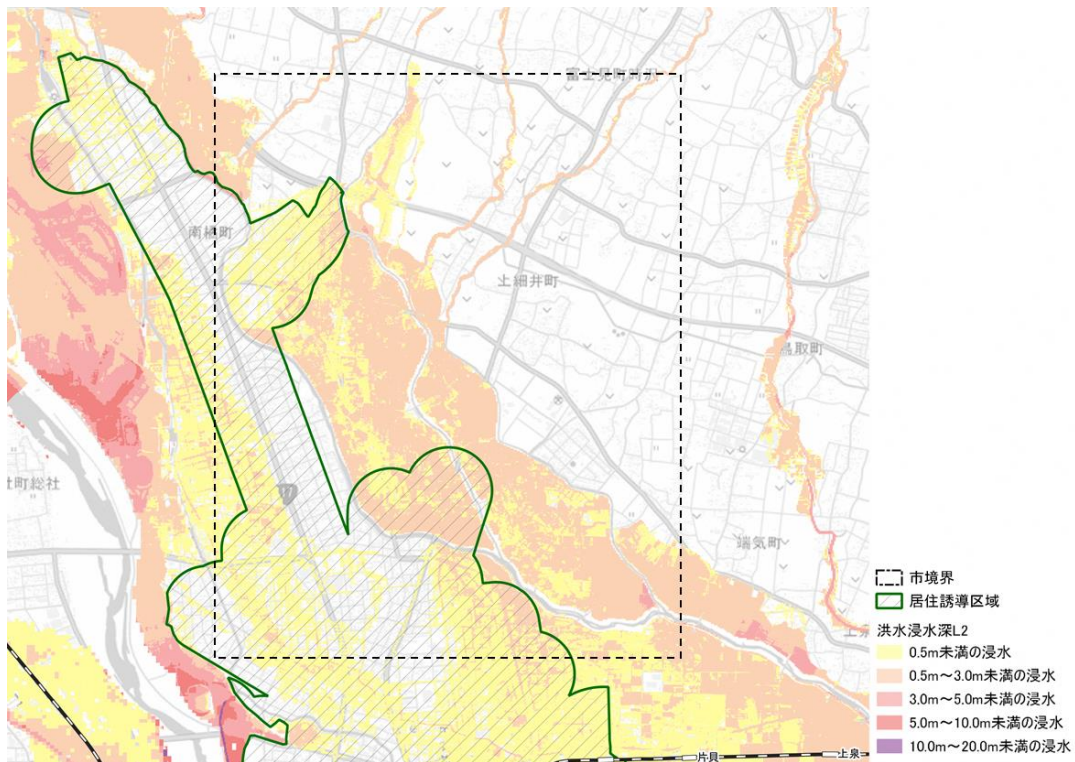
②赤城白川

中高頻度 (L1 (年超過確率 1/100))



※全域版データで表示しているため留意 (点線は赤城白川の概ねの流域を示す)

想定最大規模 (L2 (年超過確率 1/1000 以上))



※全域版データで表示しているため留意 (点線は赤城白川の概ねの流域を示す)

(2) 居住誘導区域内における洪水浸水深 L1（計画規模）との主な重複箇所

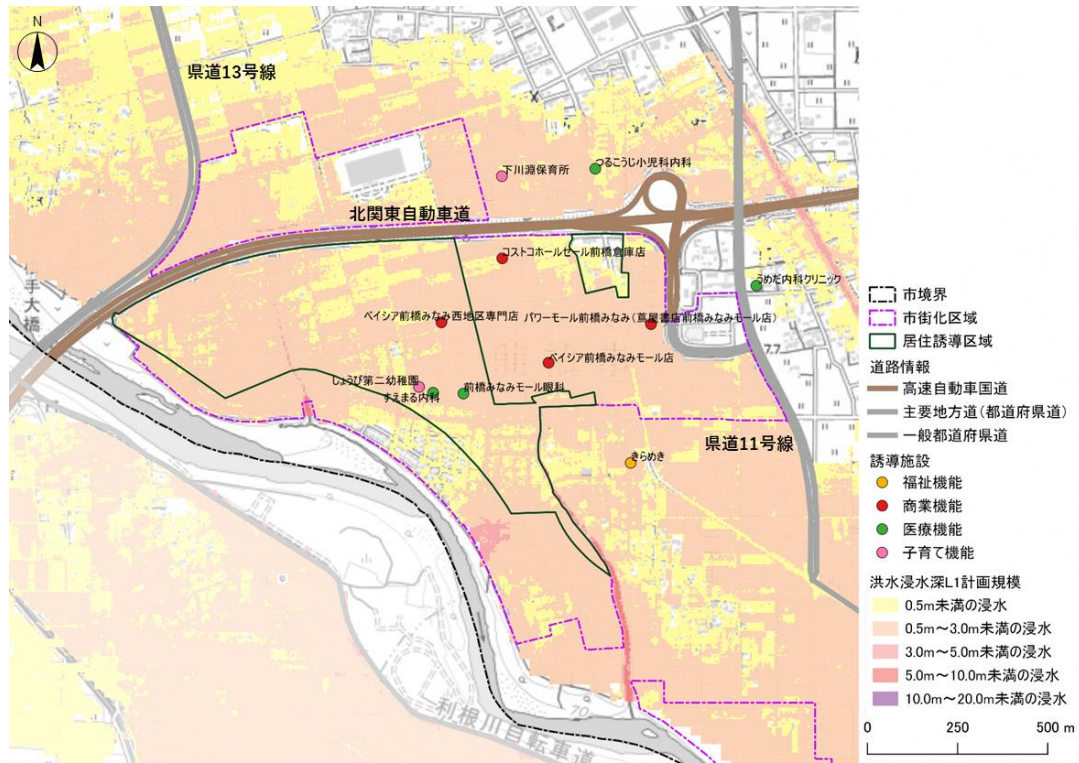


図 7-2 前橋南部地区 拡大図



図 7-3 (参考) 前橋南部地区における建物現況 拡大図

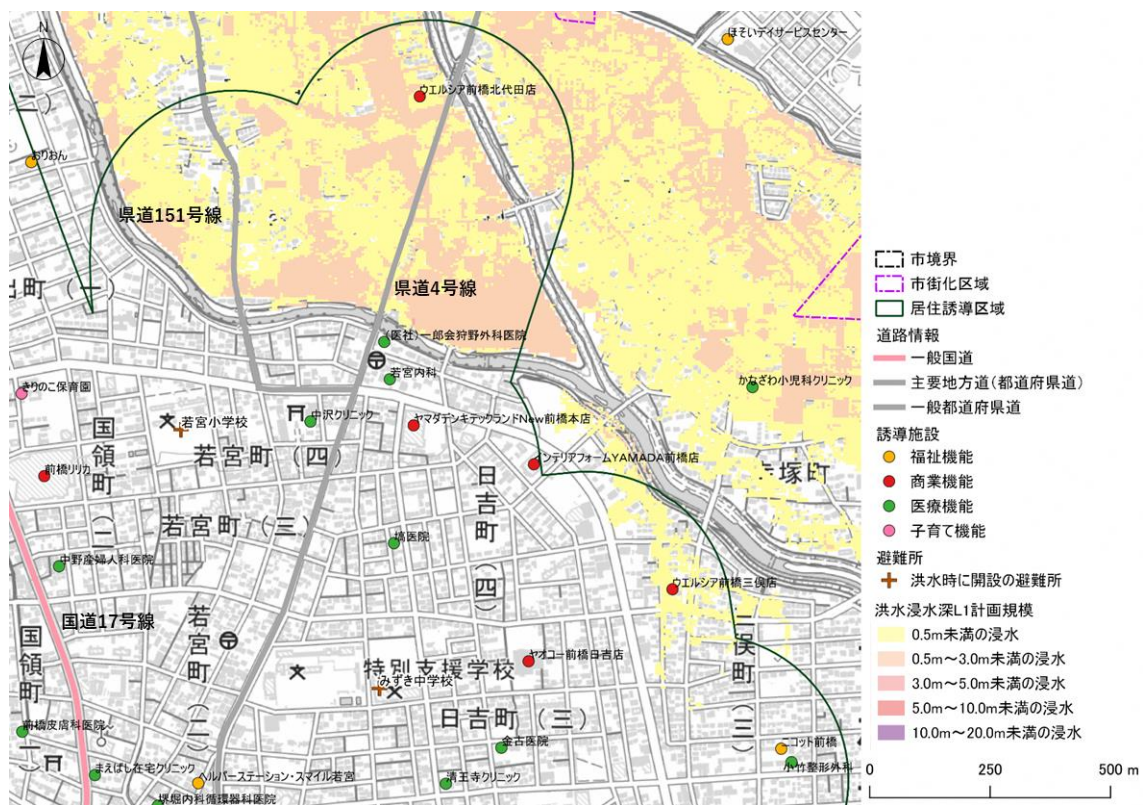


図 7-4 北代田町 拡大図

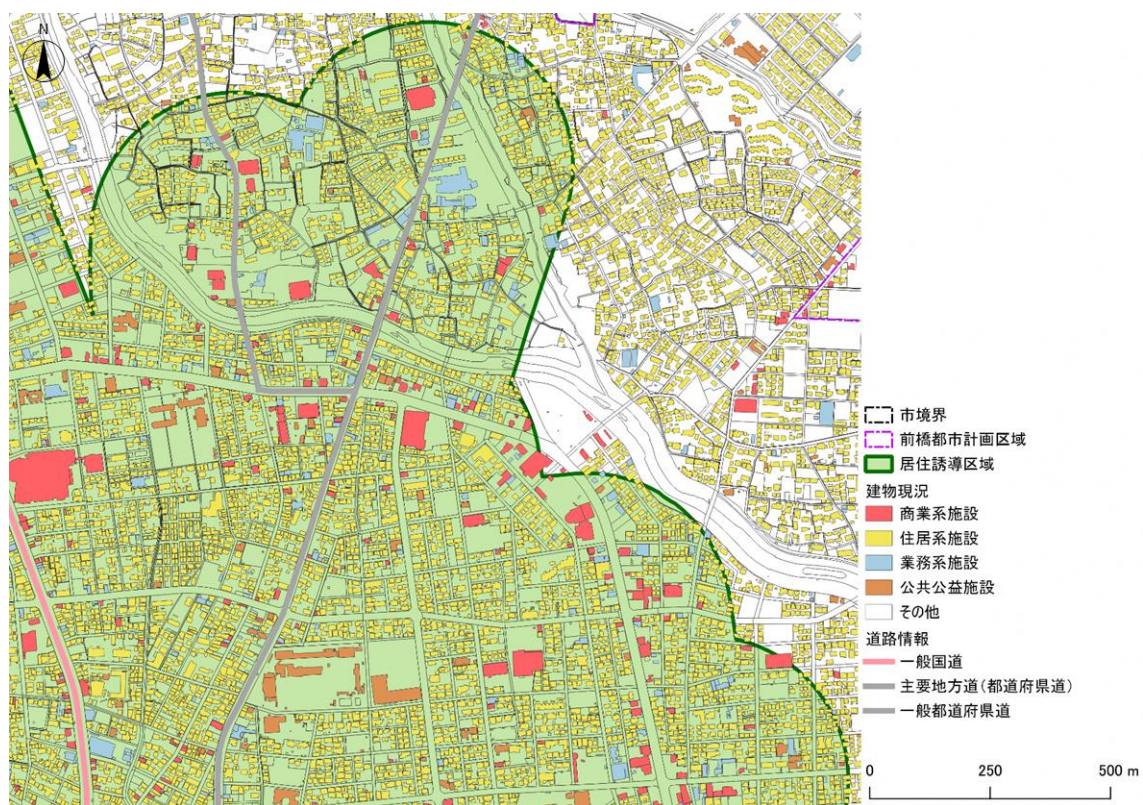


図 7-5 (参考) 北代田町における建物現況 拡大図

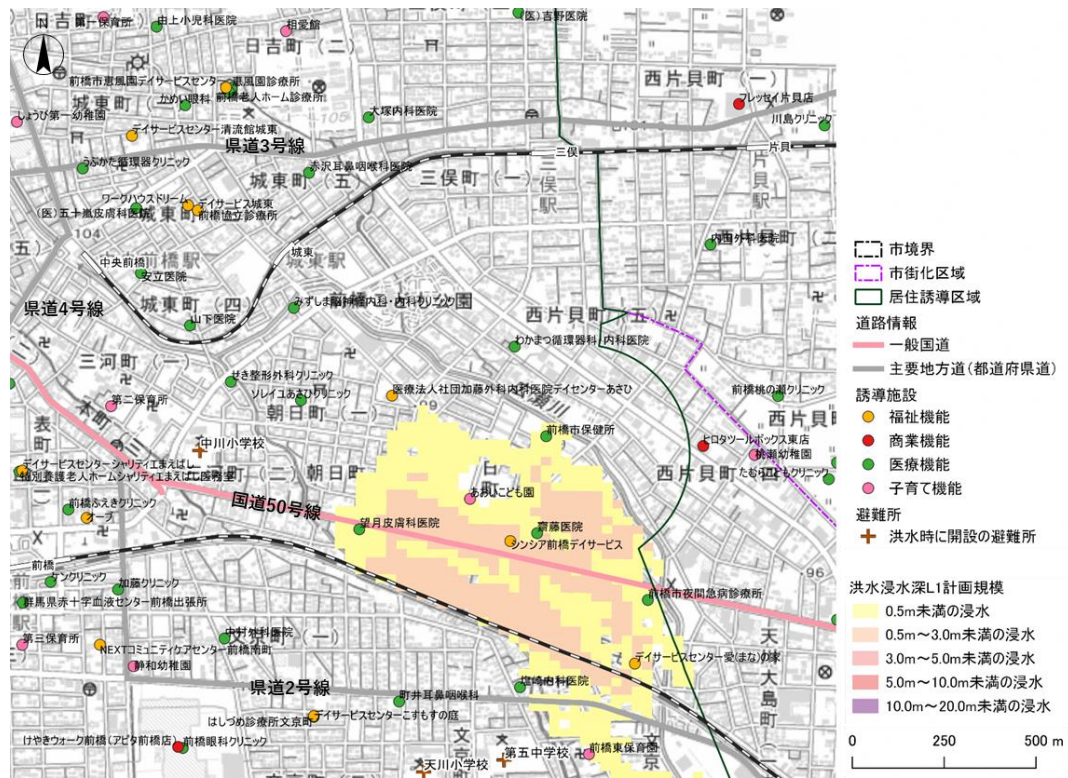


図 7-6 広瀬川沿線地区（その1） 拡大図

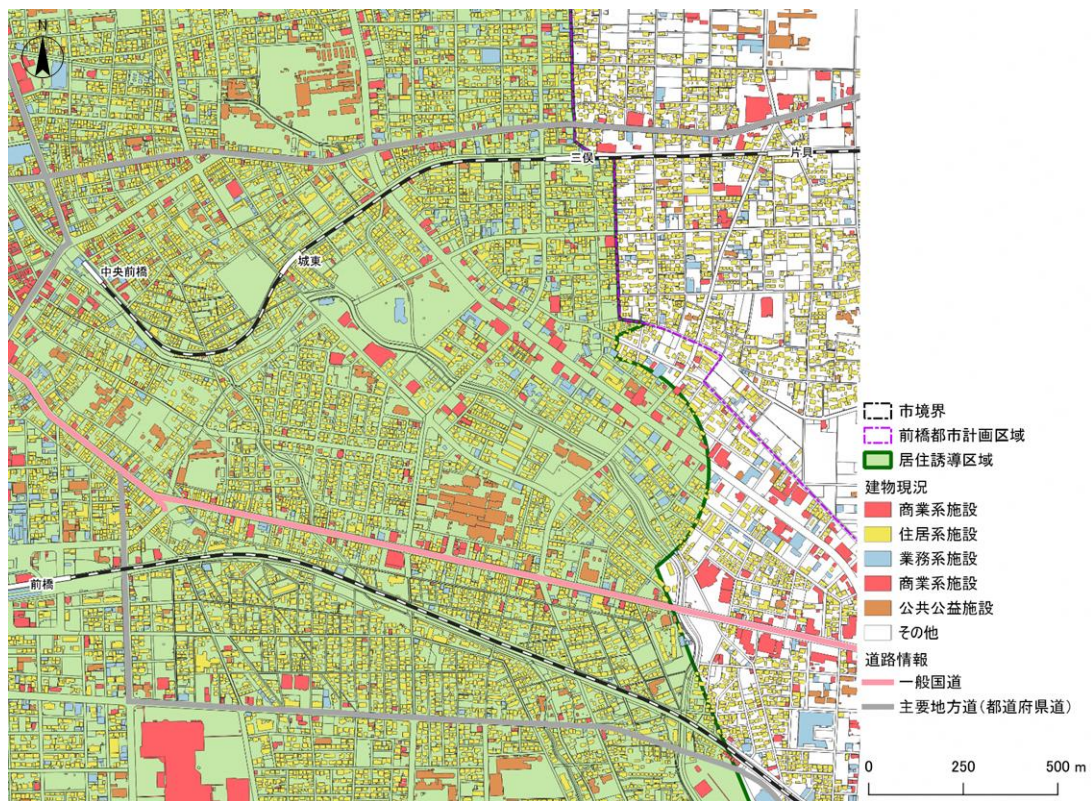


図 7-7 （参考）広瀬川沿線地区（その1）における建物現況 拡大図

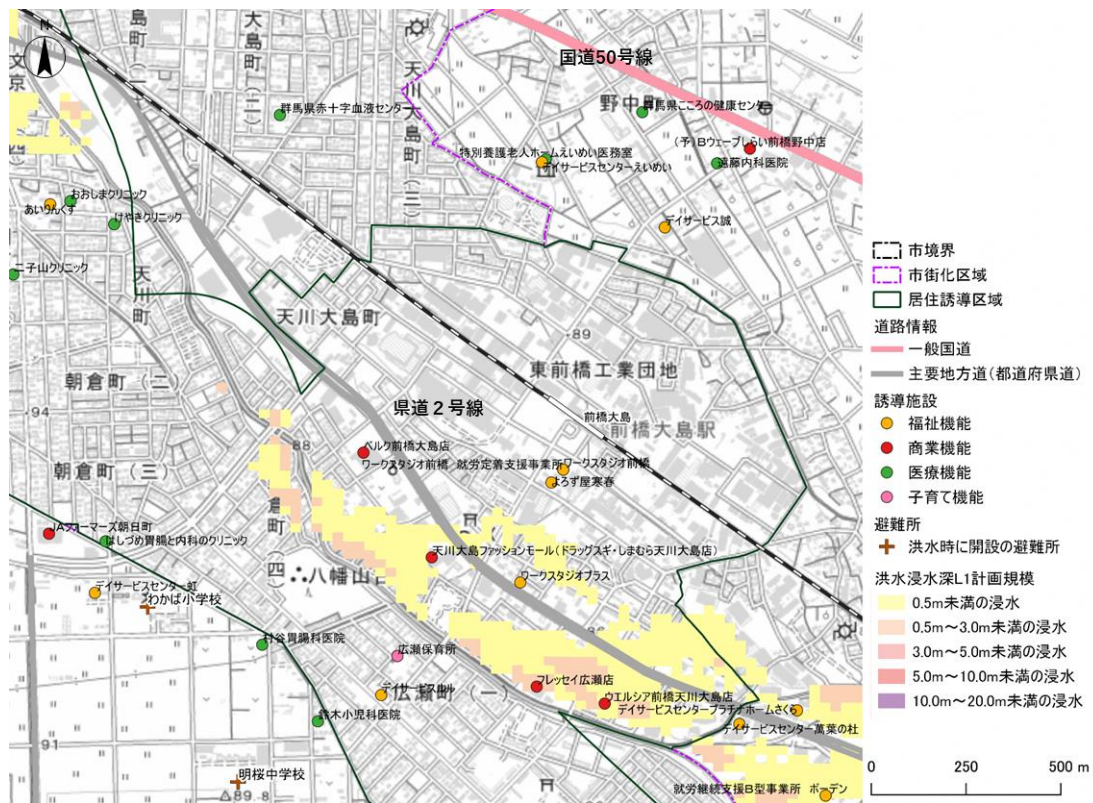


図 7-8 広瀬川沿線地区（その2） 拡大図

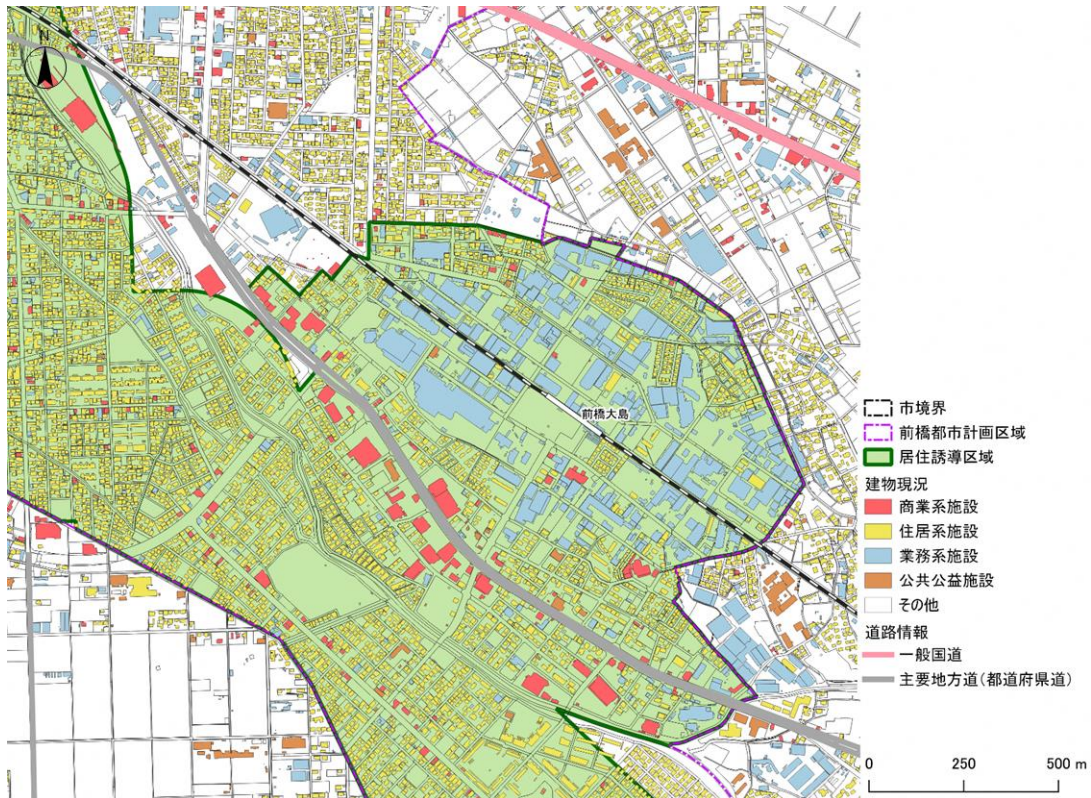


図 7-9 (参考) 広瀬川沿線地区（その2）における建物現況 拡大図

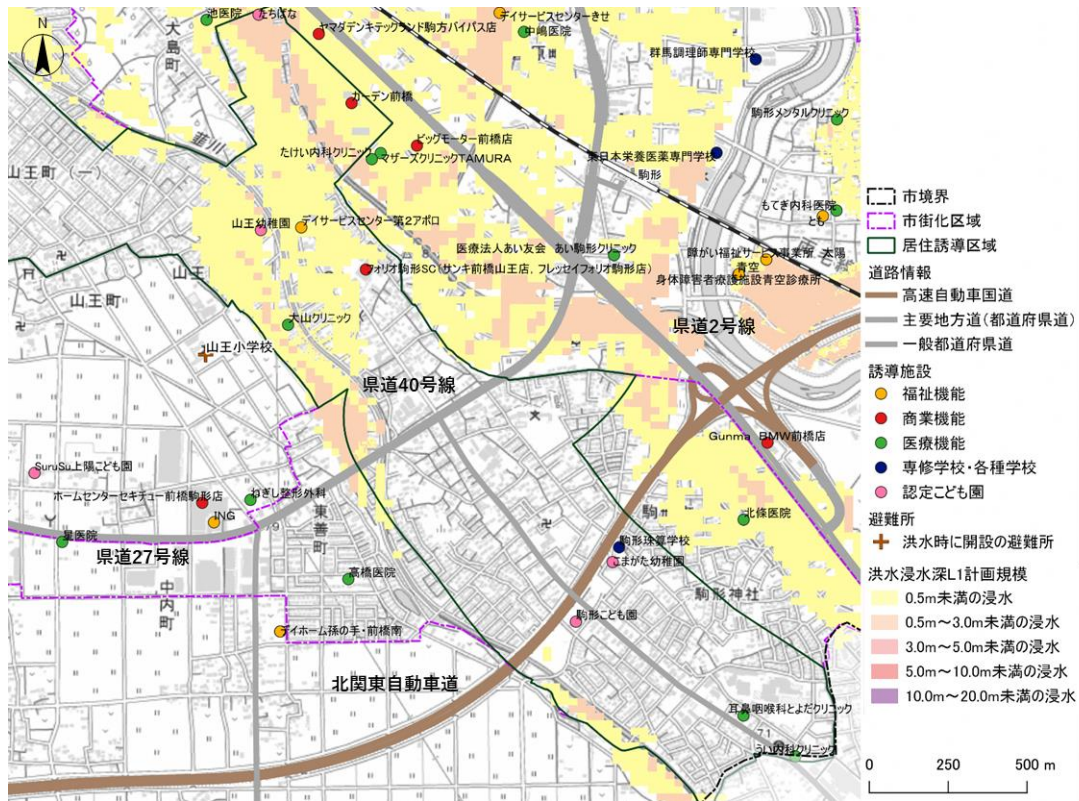


図 7-10 広瀬川沿線地区（その3） 拡大図

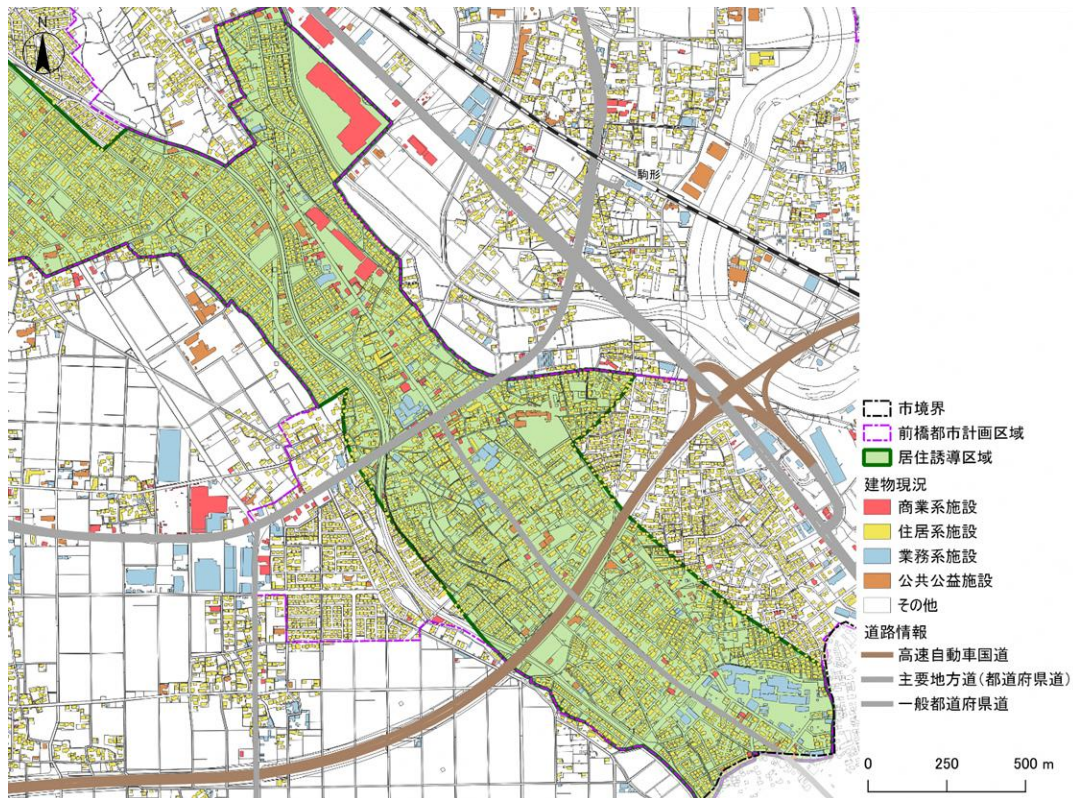


図 7-11 （参考）広瀬川沿線地区（その3）における建物現況 拡大図

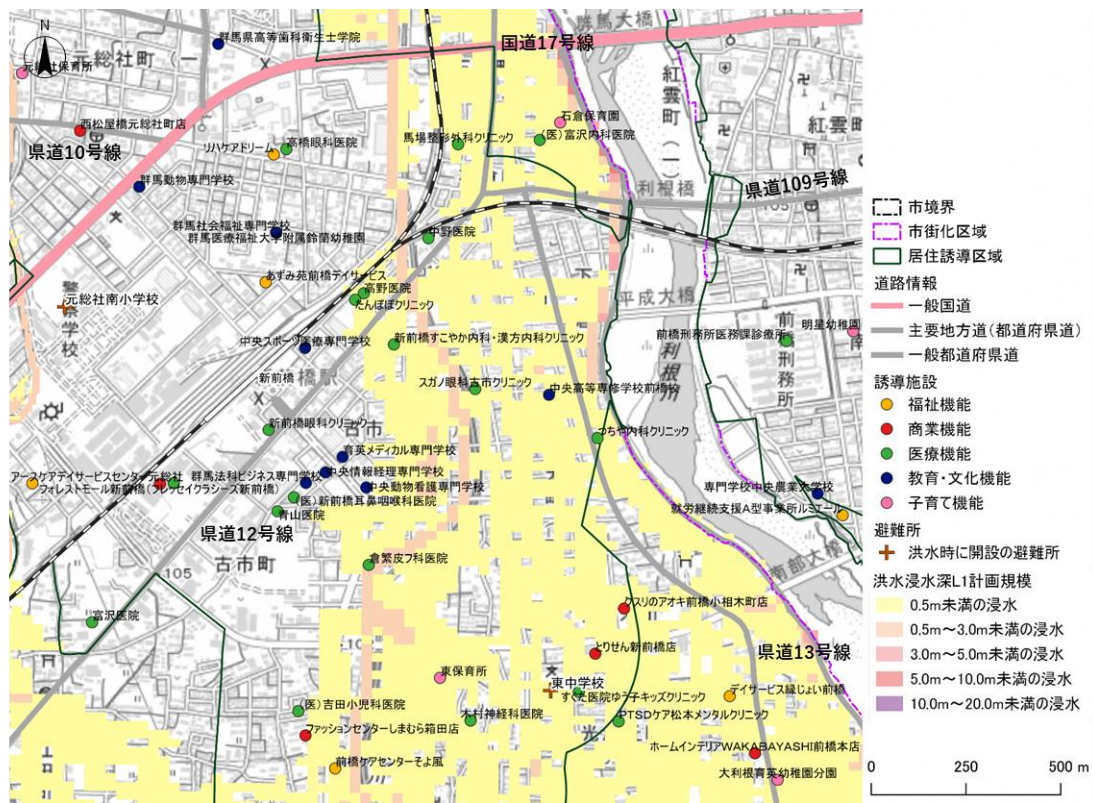


図 7-12 滝川沿線地区（その 1） 拡大図※避難所は状況に応じて開設判断がされるものを含む

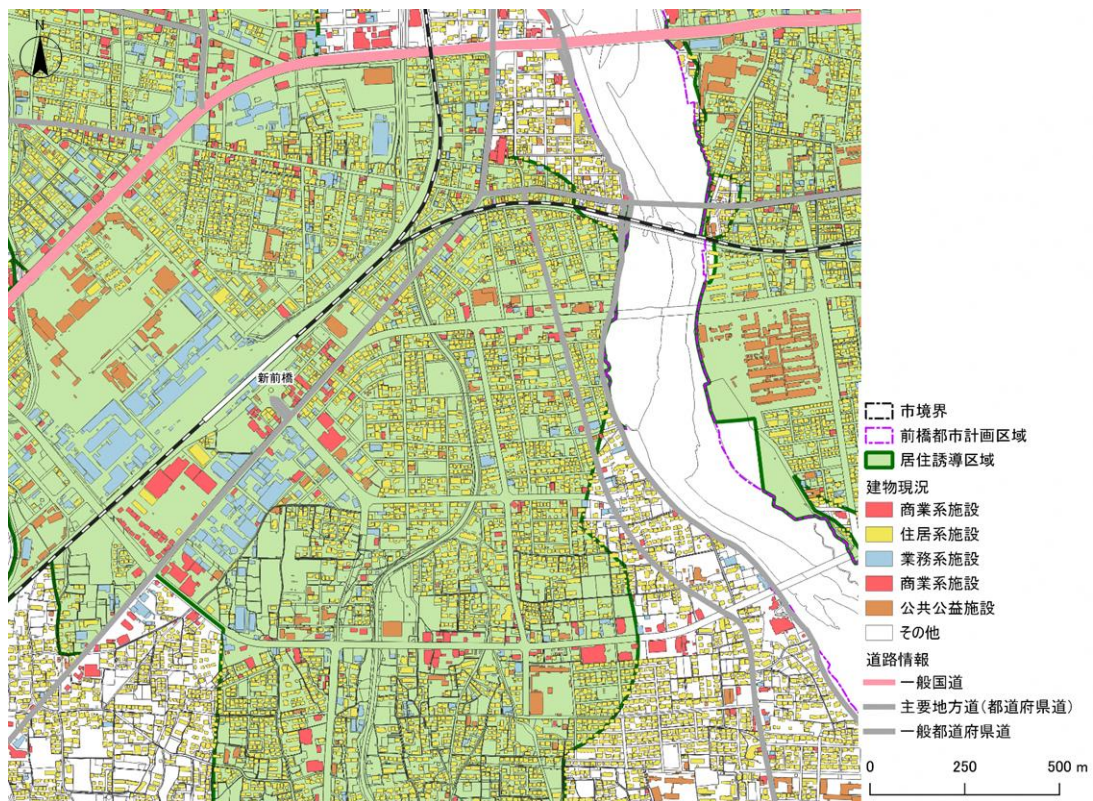


図 7-13 （参考）滝川沿線地区（その 1）における建物現況 拡大図

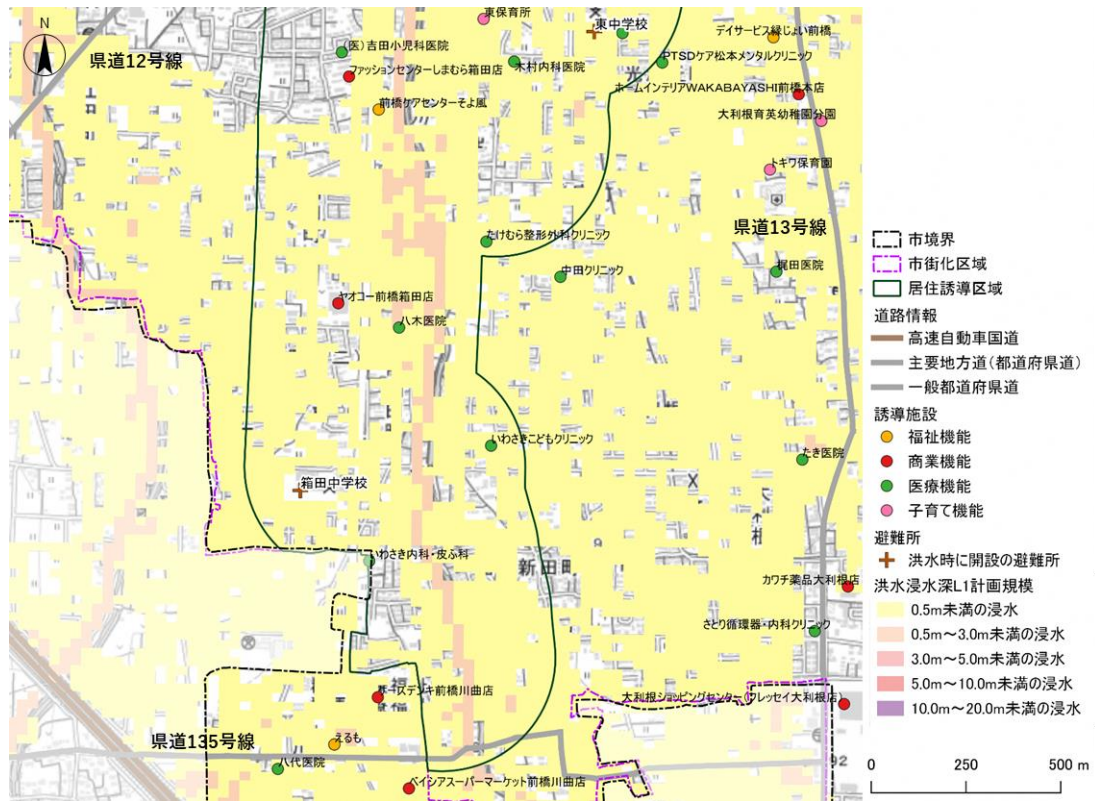


図 7-14 滝川沿線地区（その2） 拡大図

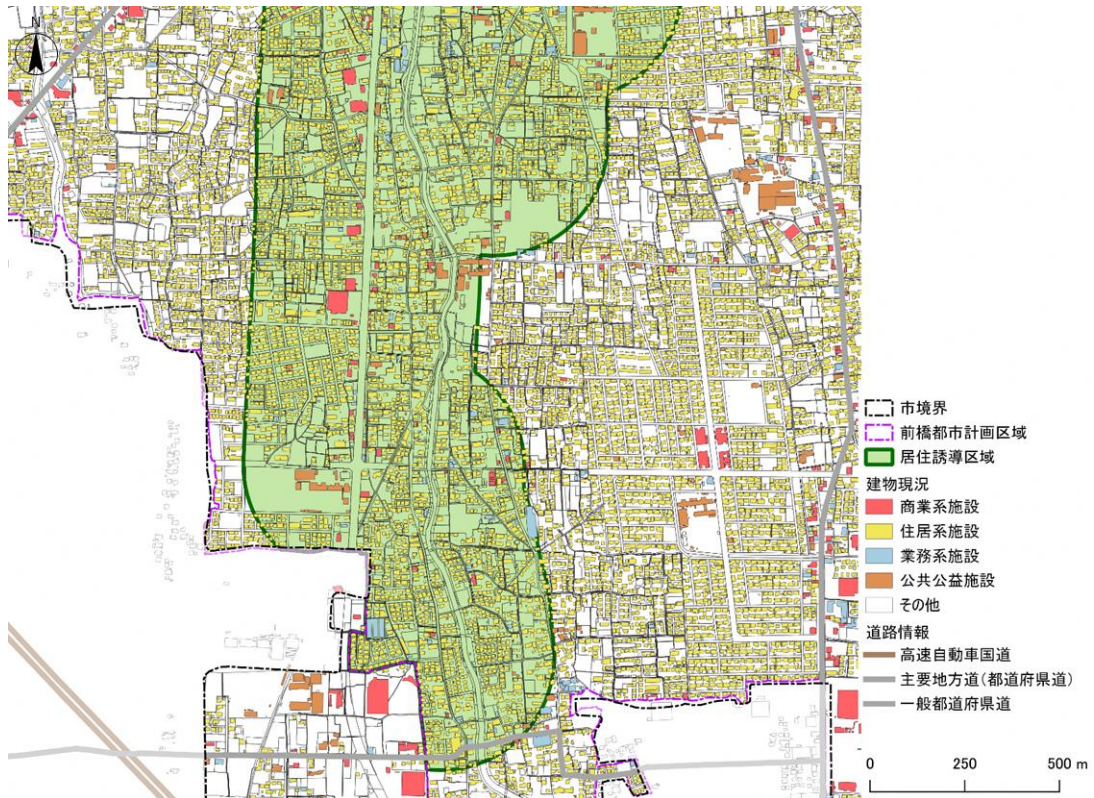


図 7-15 （参考）滝川沿線地区（その2）における建物現況 拡大図

(3) 居住誘導区域内における洪水浸水深 L2 (想定最大) との主な重複箇所

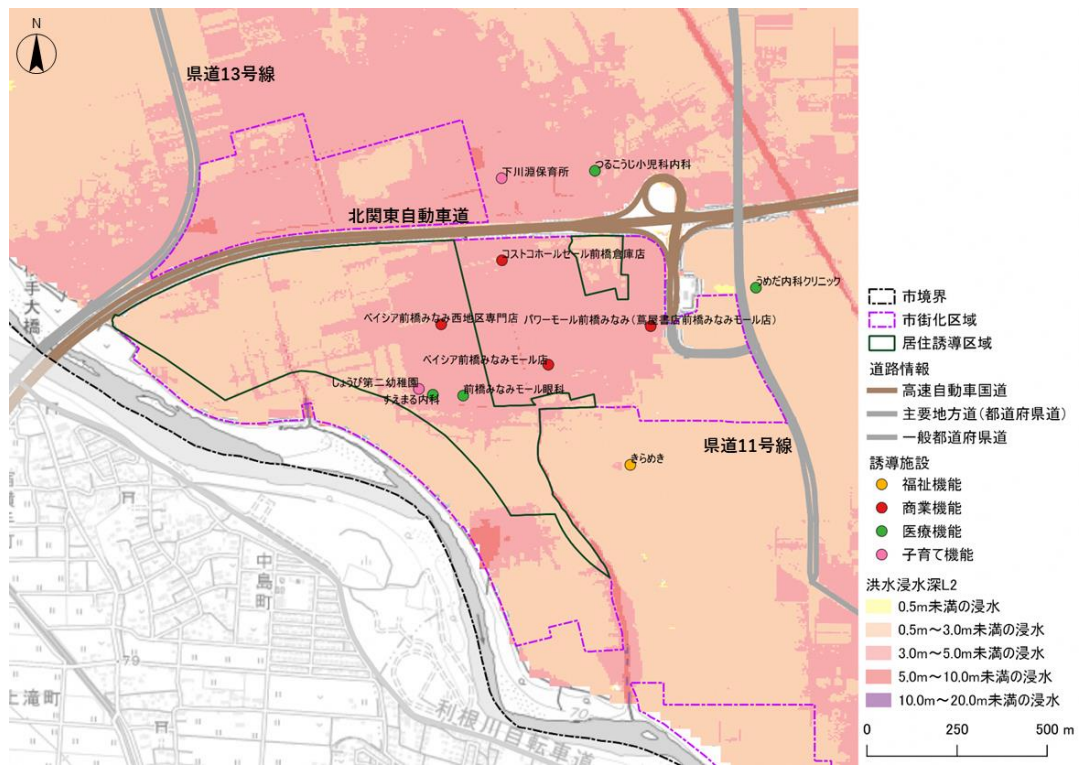


図 7-16 前橋南部地区 拡大図



図 7-17 (参考) 前橋南部地区における建物現況 拡大図

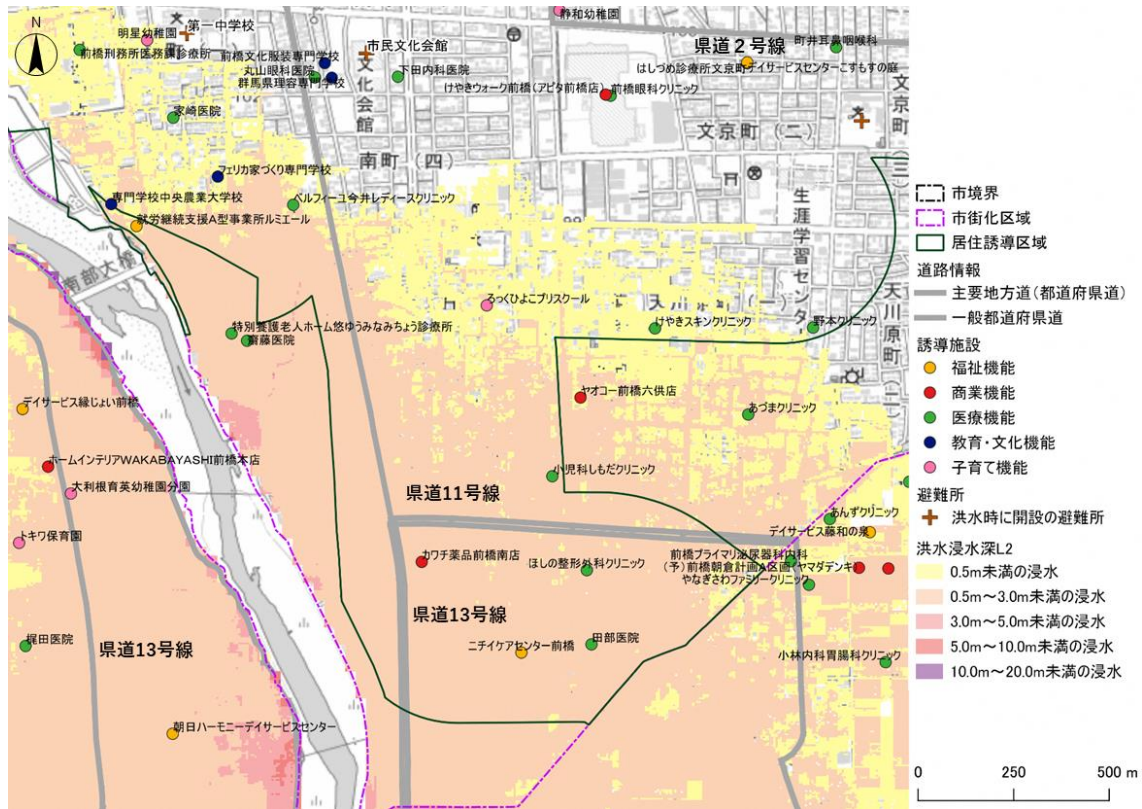


図 7-18 六供町 拡大図※避難所は状況に応じて開設判断がされるものを含む

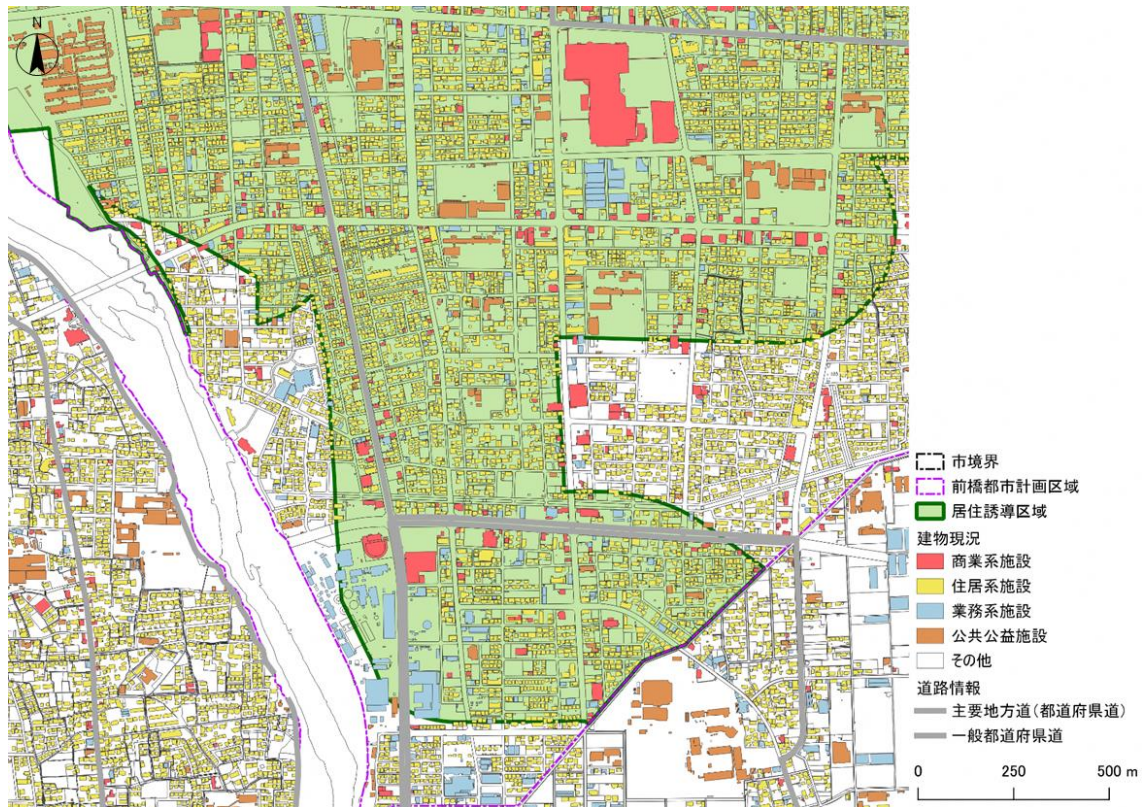


図 7-19 （参考）六供町における建物現況 拡大図

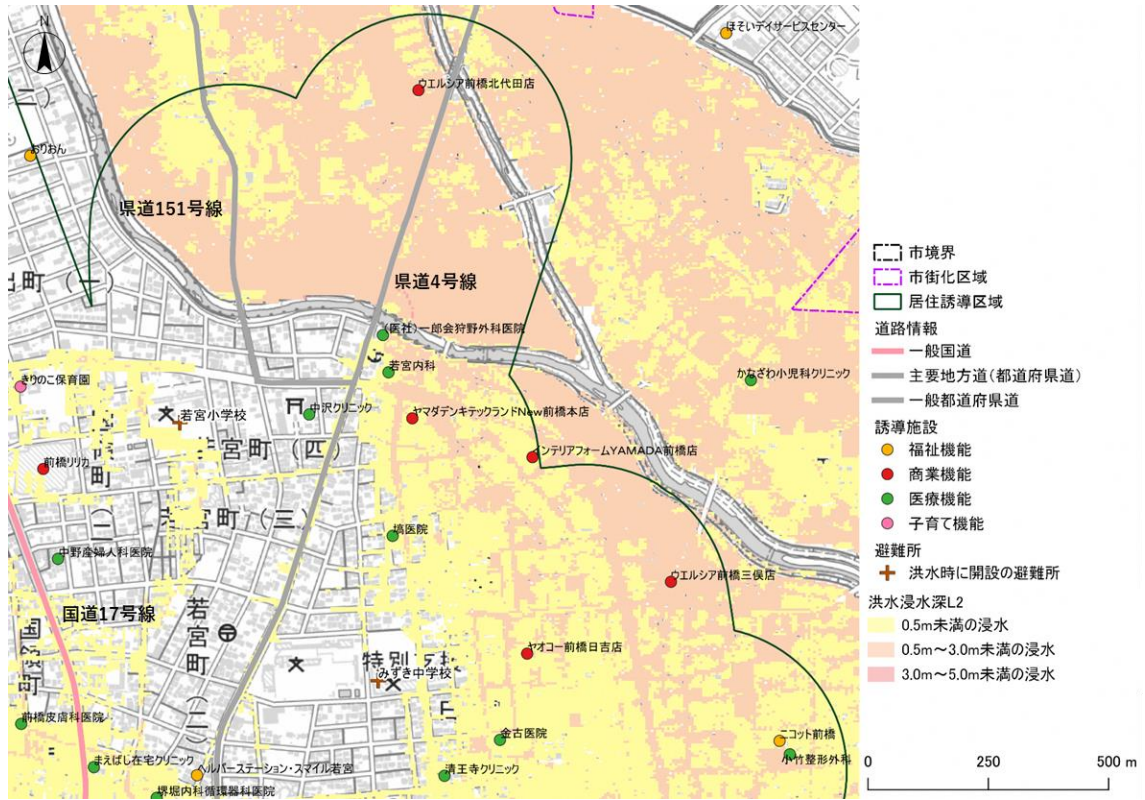


図 7-20 北代田町 拡大図

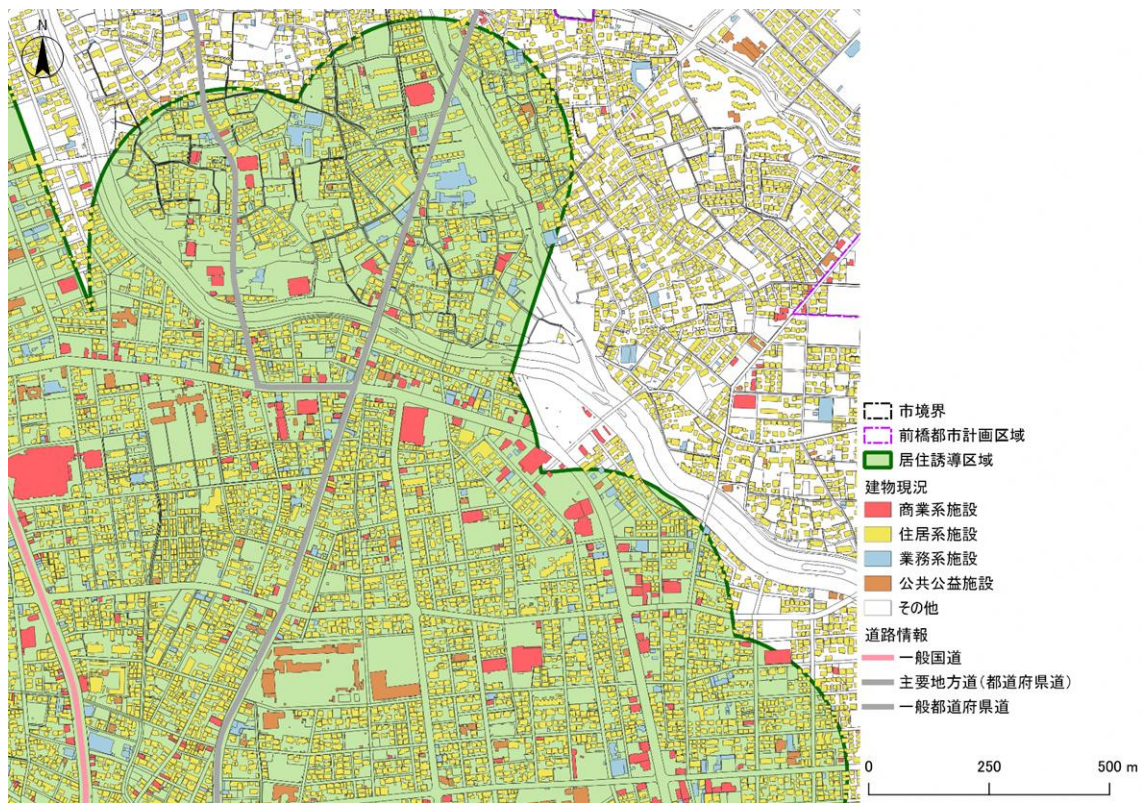


図 7-21 (参考) 北代田町における建物現況 拡大図

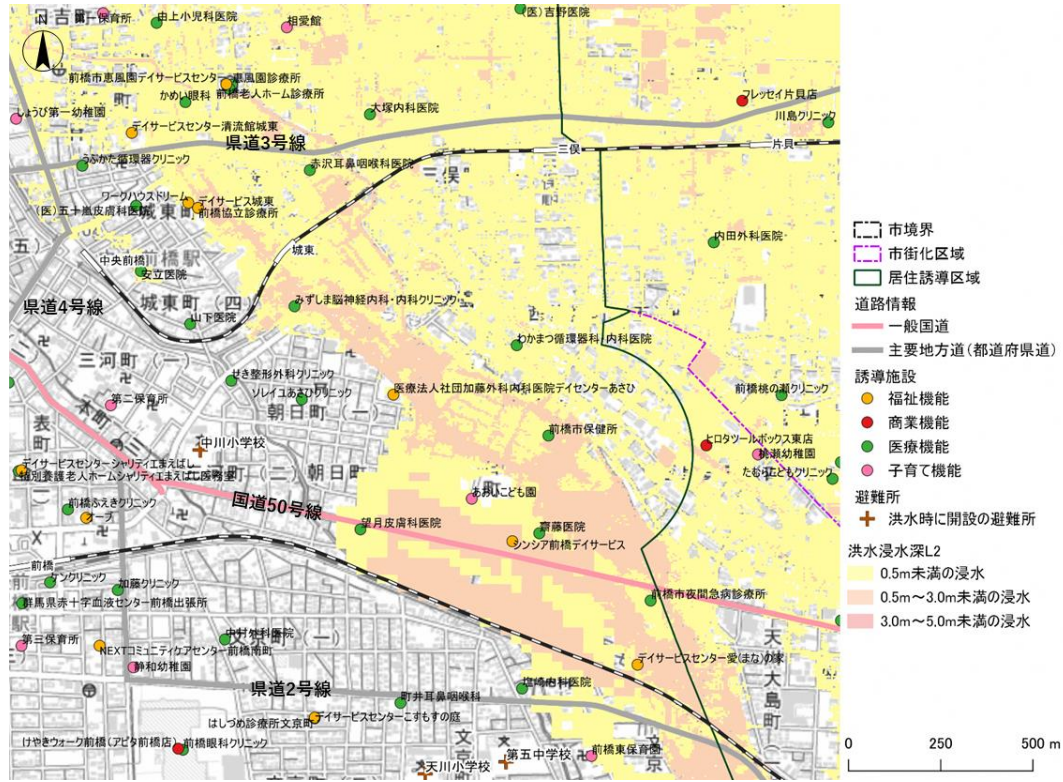


図 7-22 広瀬川沿線地区（その1） 拡大図

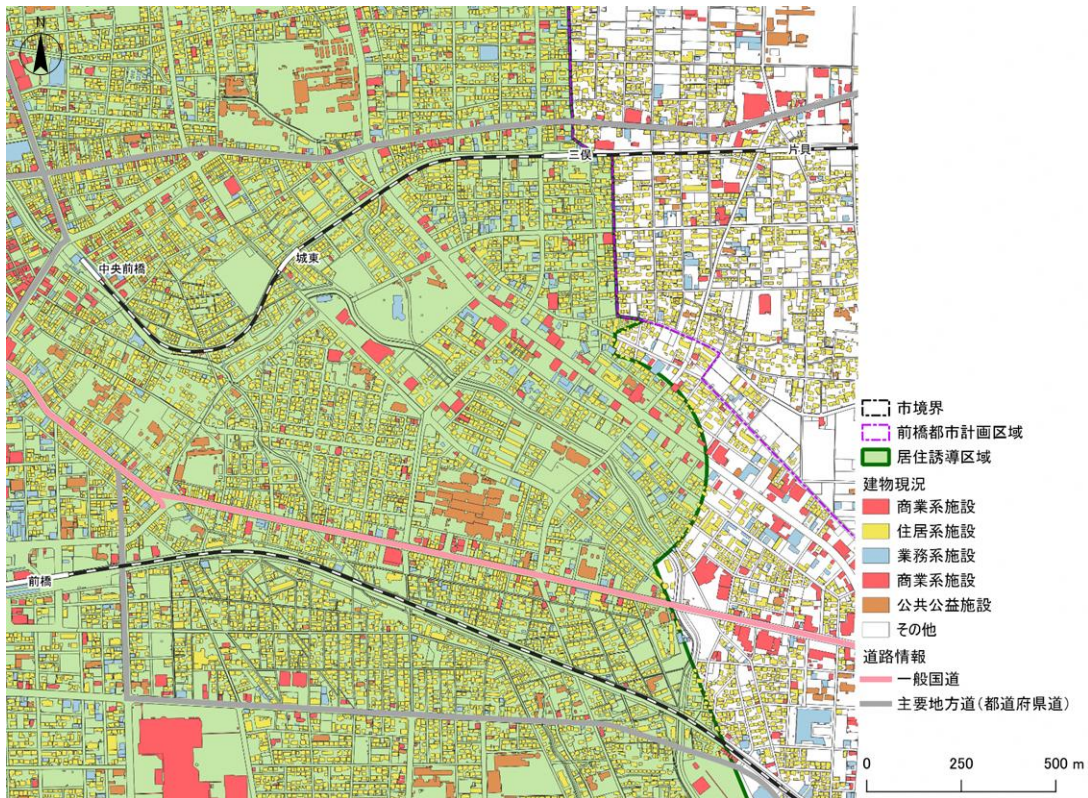


図 7-23 （参考）広瀬川沿線地区（その1）における建物現況 拡大図

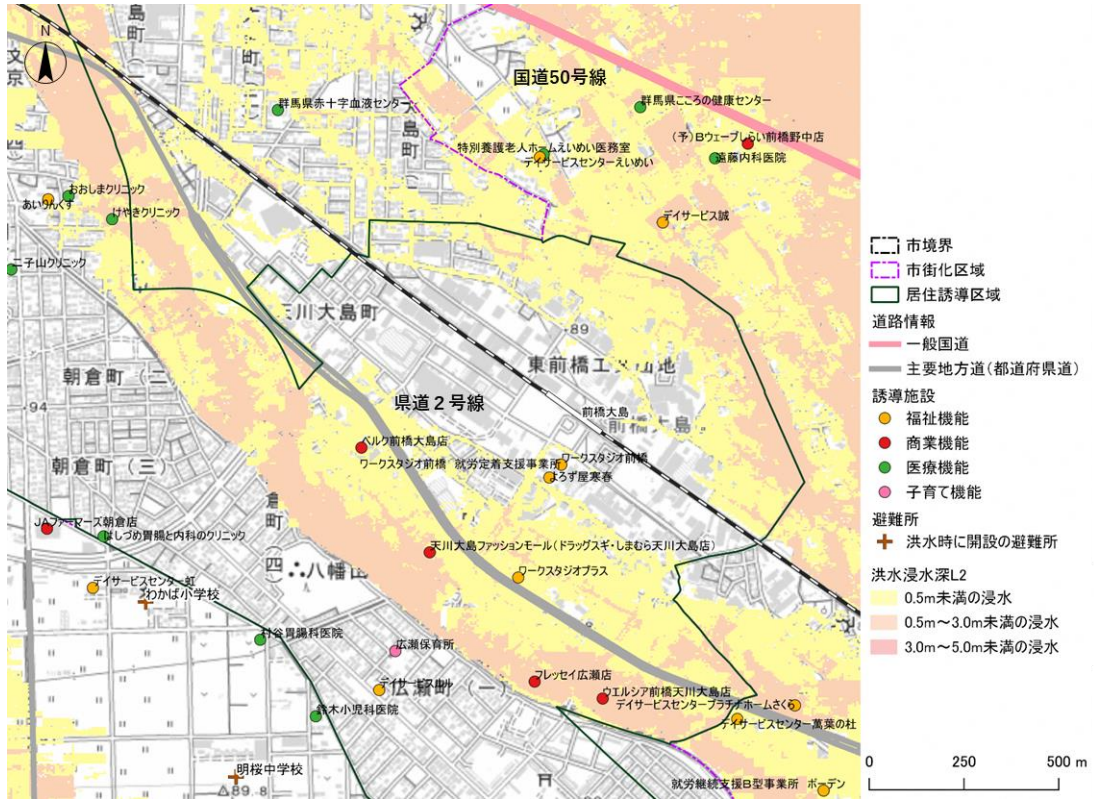


図 7-24 広瀬川沿線地区（その2） 拡大図

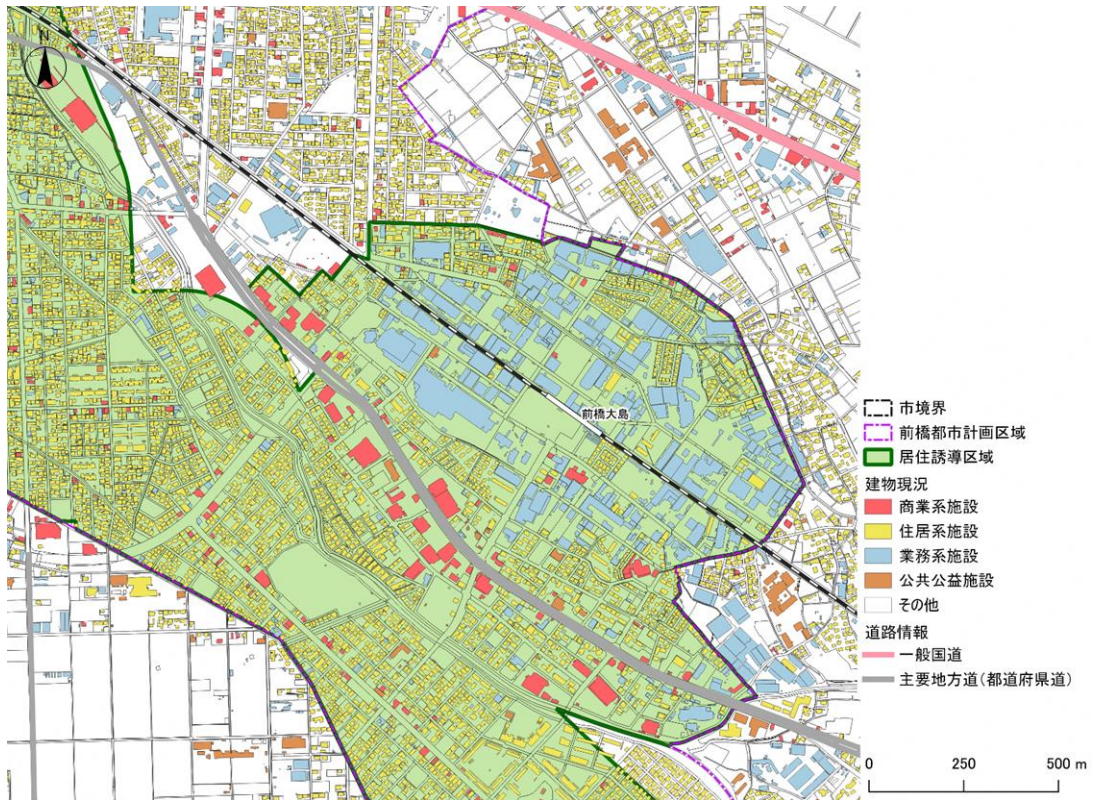


図 7-25 (参考) 広瀬川沿線地区（その2）における建物現況 拡大図

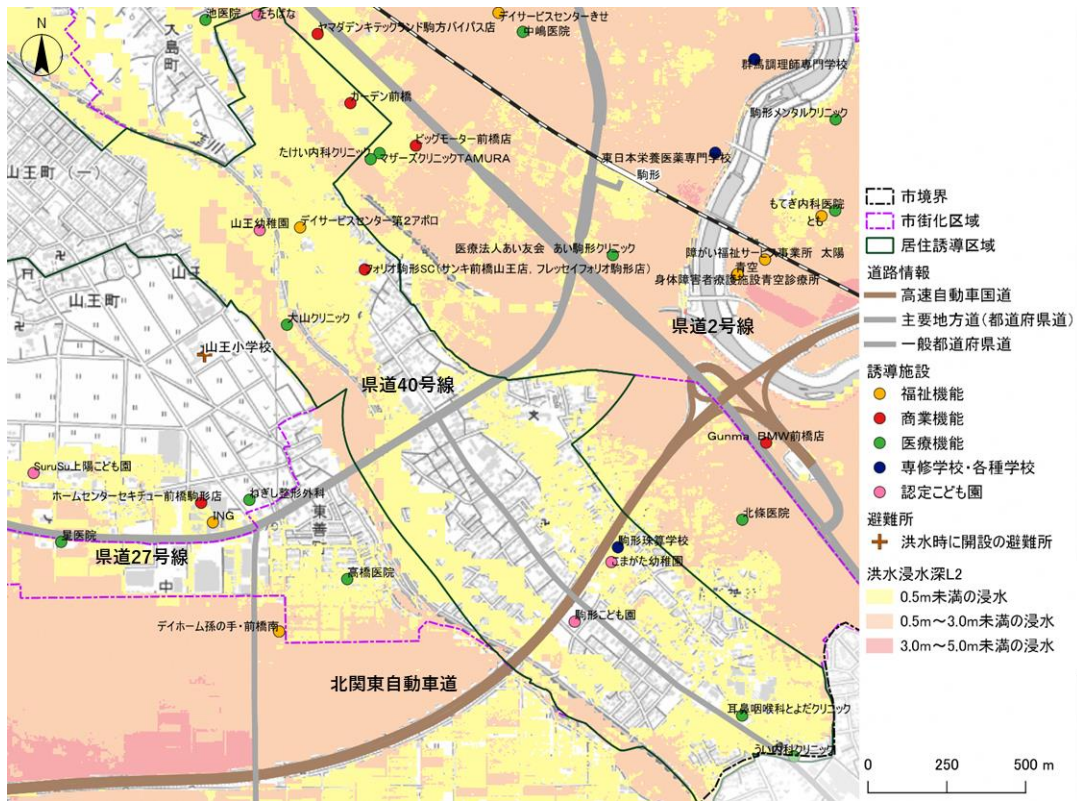


図 7-26 広瀬川沿線地区（その3） 拡大図

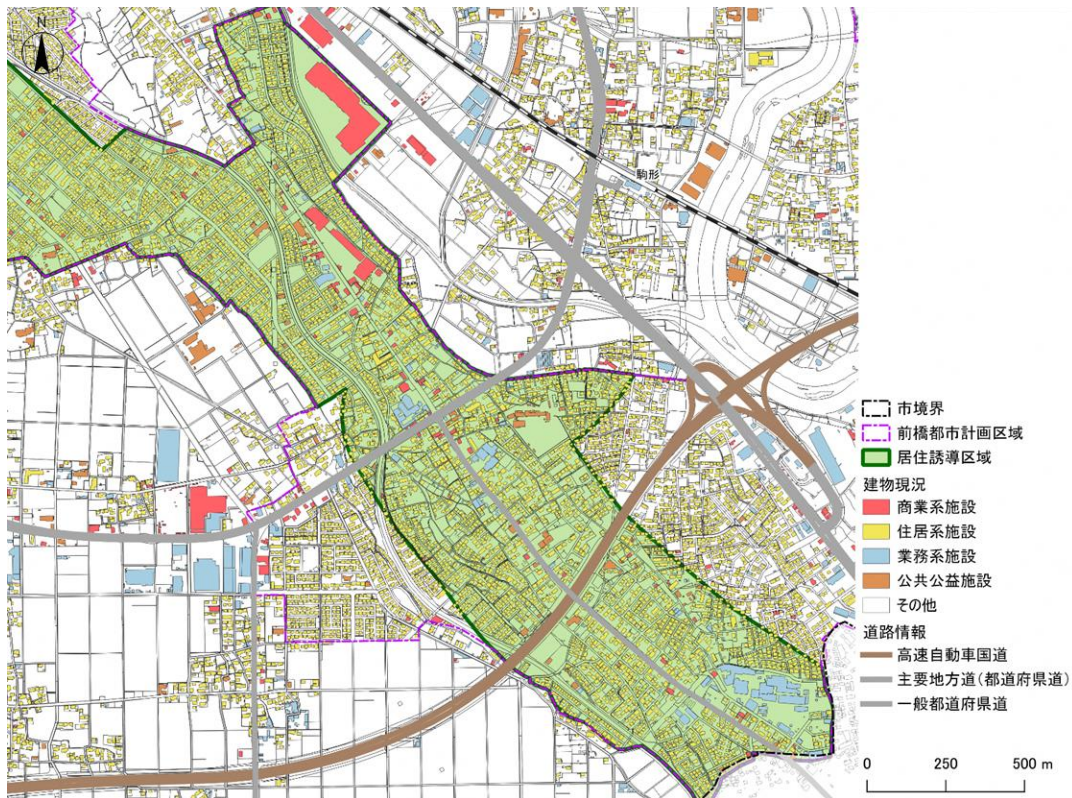


図 7-27 （参考）広瀬川沿線地区（その3）における建物現況 拡大図

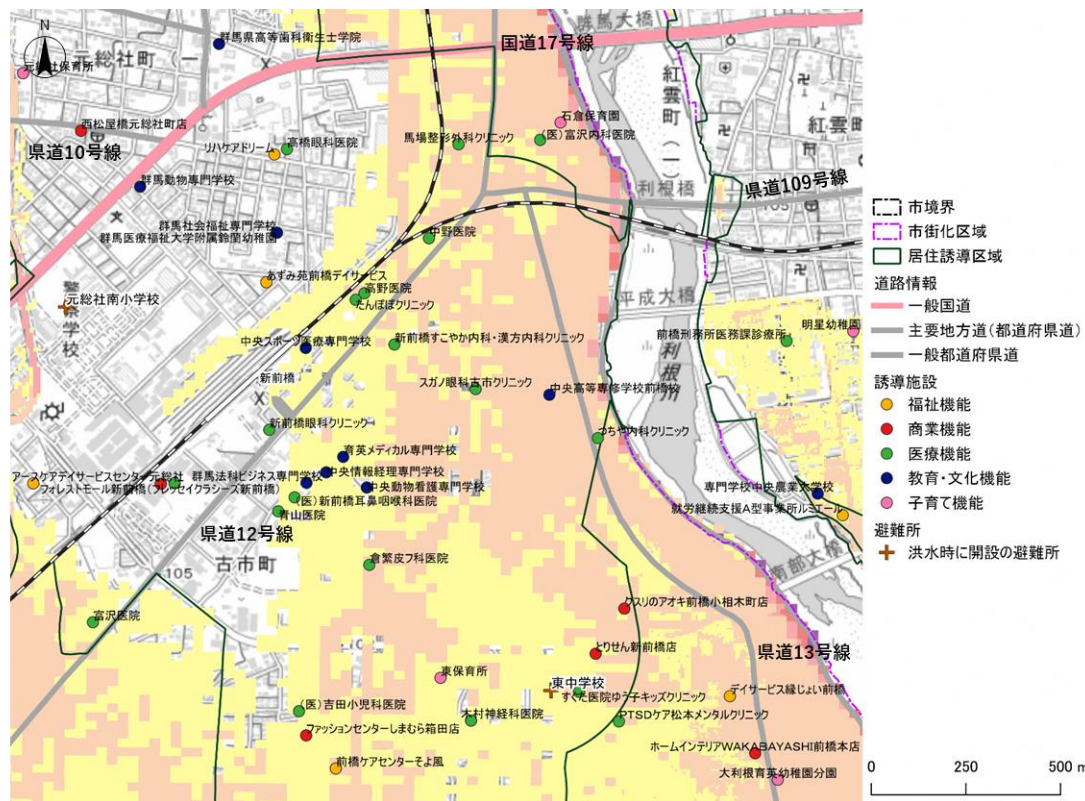


図 7-28 滝川沿線地区（その 1） 拡大図※避難所は状況に応じて開設判断がされるものを含む

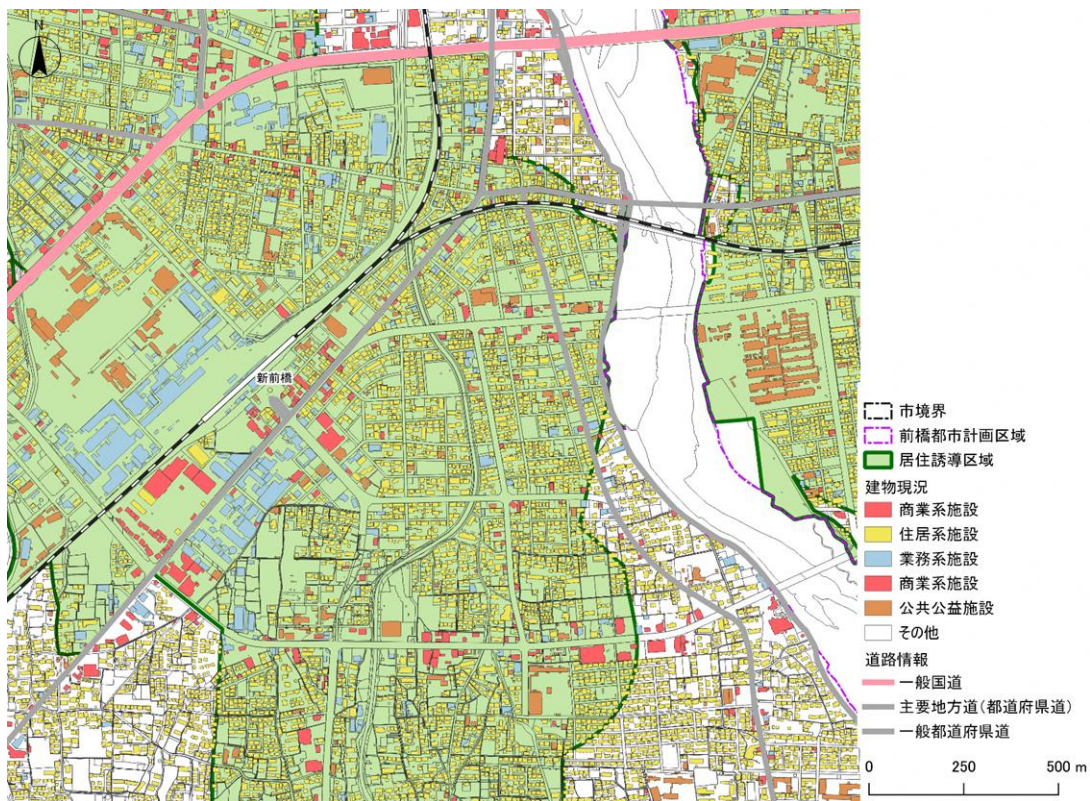


図 7-29 （参考）滝川沿線地区（その 1）における建物現況 拡大図

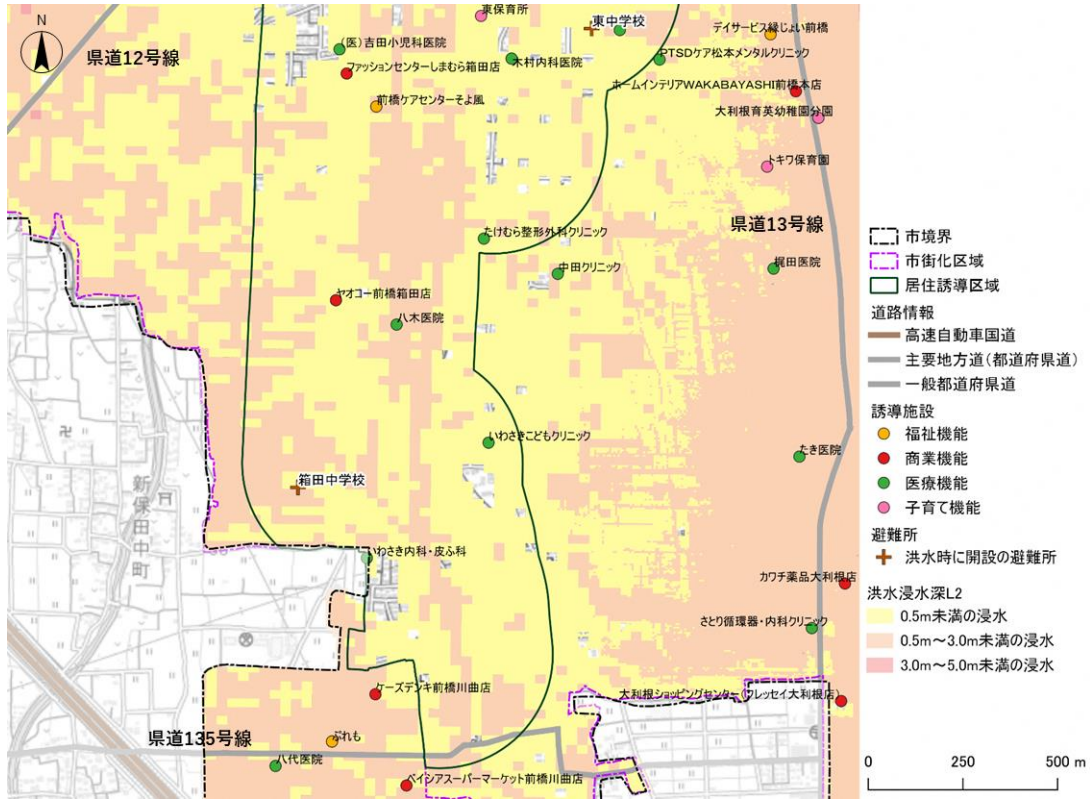


図 7-30 滝川沿線地区（その2） 拡大図

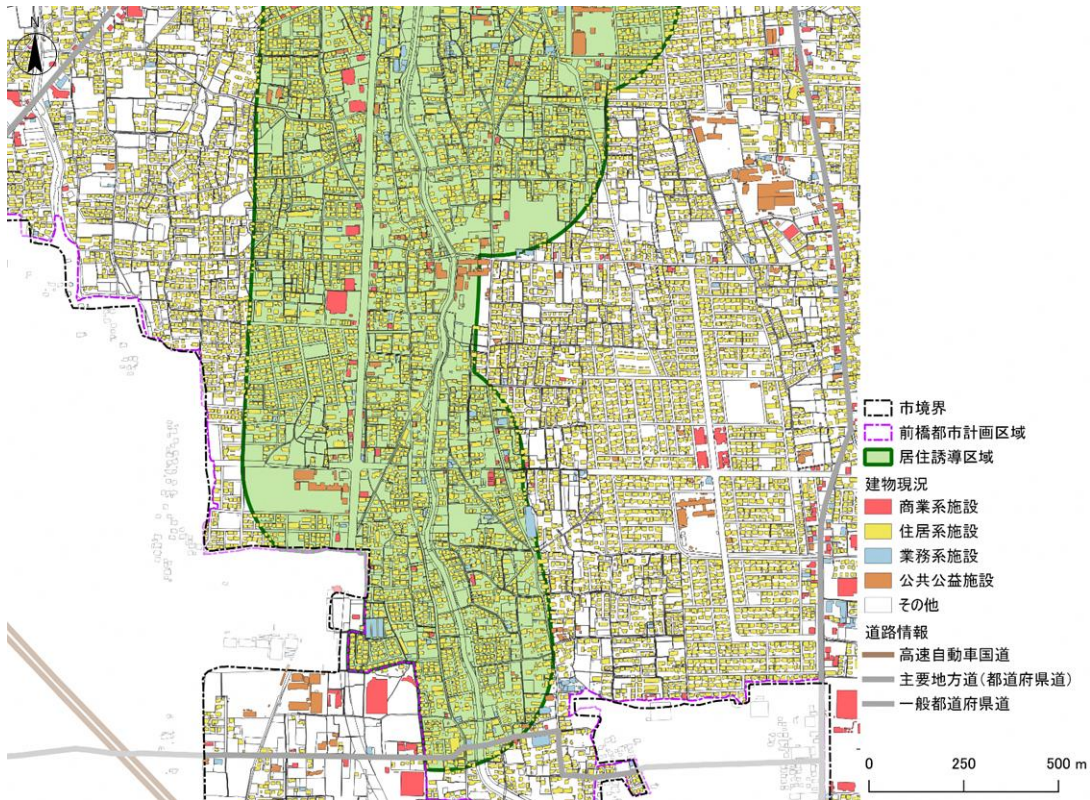


図 7-31 （参考）滝川沿線地区（その2）における建物現況 拡大図