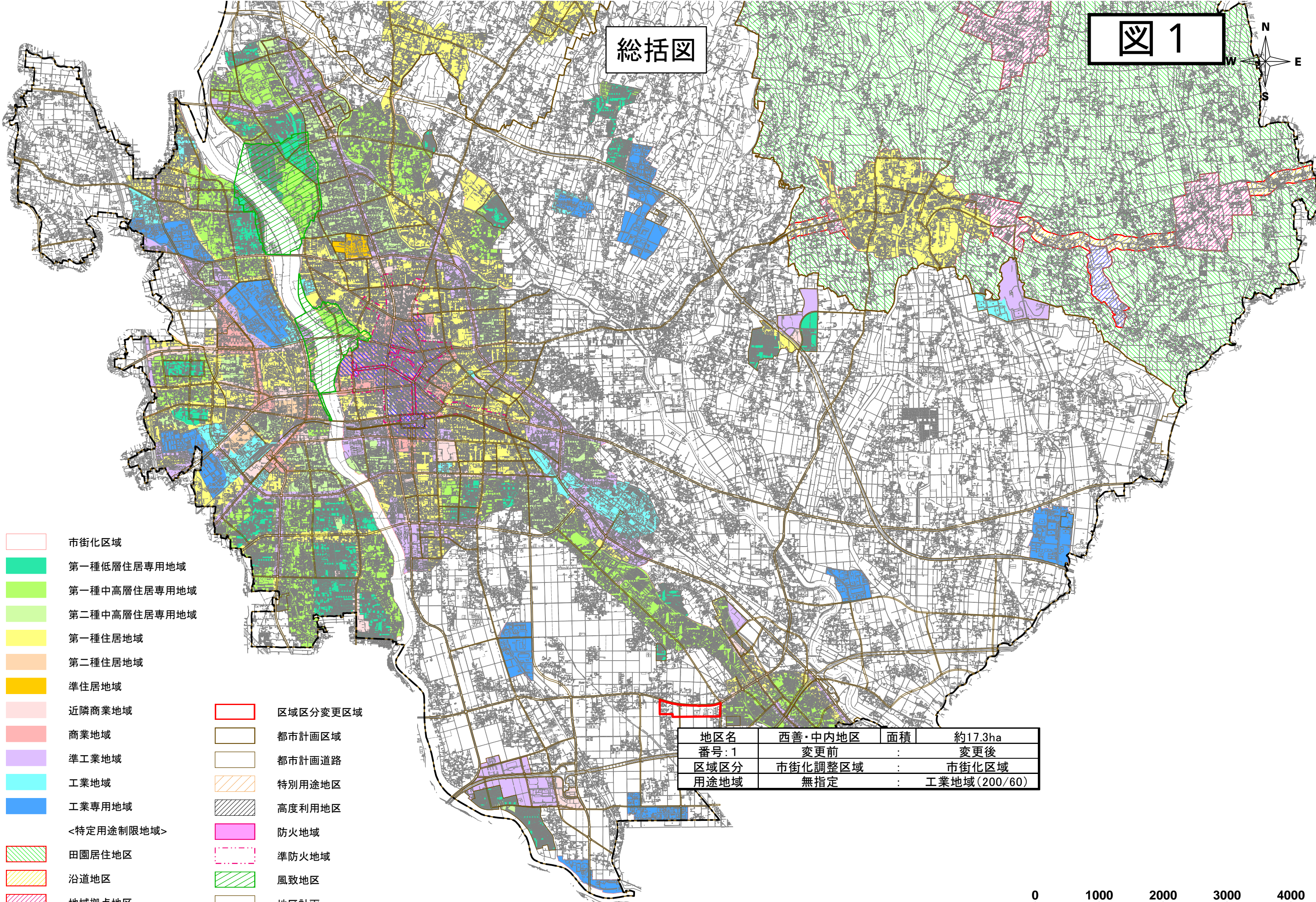
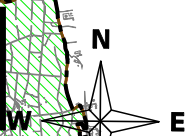


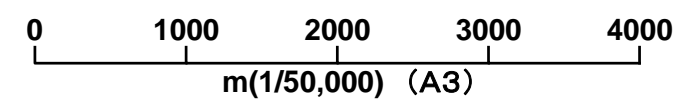
総括図

図 1



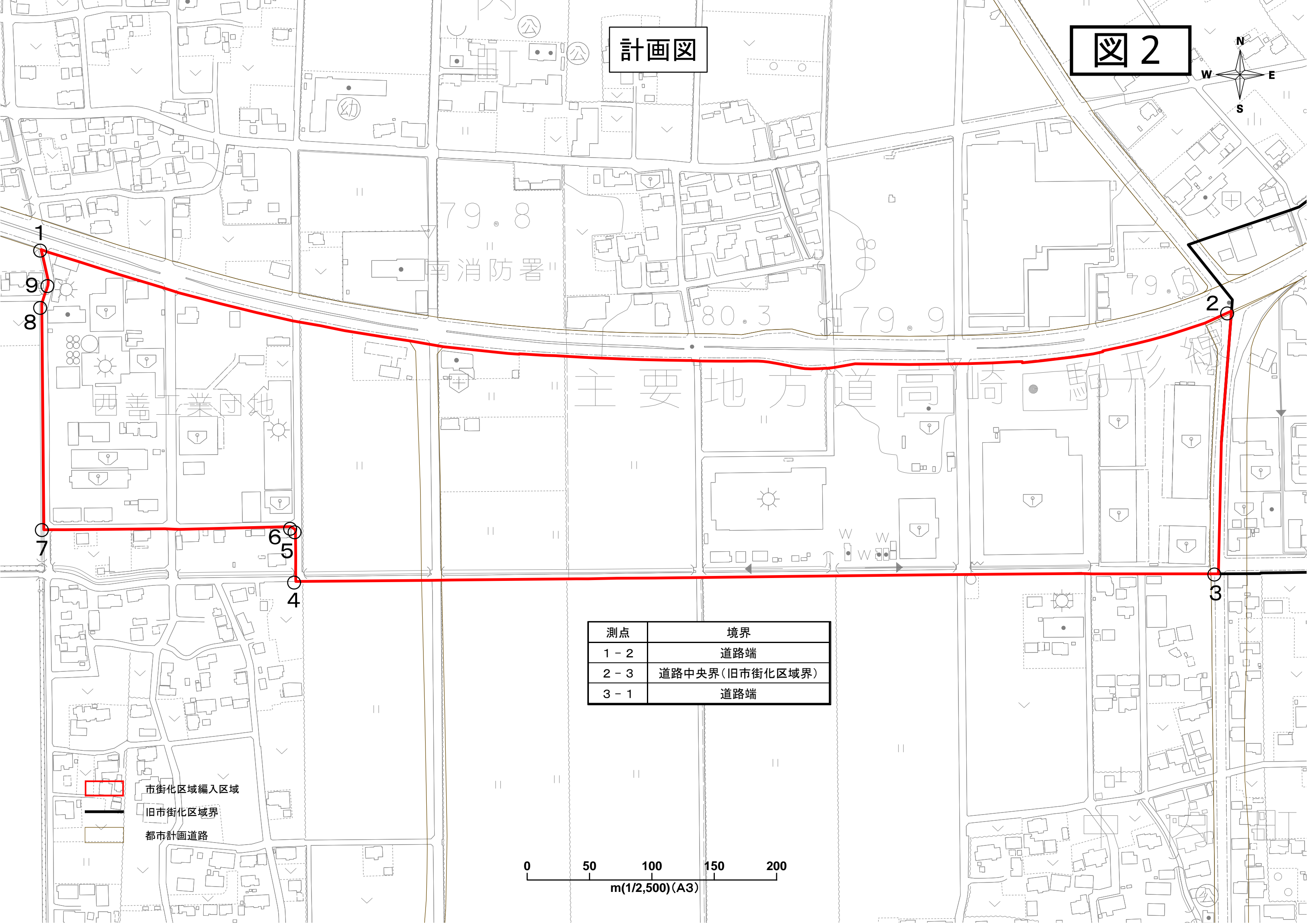
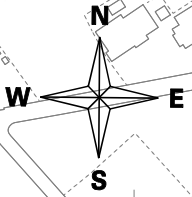
- 市街化区域
- 第一種低層住居専用地域
- 第一種中高層住居専用地域
- 第二種中高層住居専用地域
- 第一種住居地域
- 第二種住居地域
- 準住居地域
- 近隣商業地域
- 商業地域
- 準工業地域
- 工業地域
- 工業専用地域
- <特定用途制限地域>
- 田園居住地区
- 沿道地区
- 地域拠点地区
- 産業共生地区
- 区域区分変更区域
- 都市計画区域
- 都市計画道路
- 特別用途地区
- 高度利用地区
- 防火地域
- 準防火地域
- 風致地区
- 地区計画
- 駐車場整備地区

地区名	西善・中内地区	面積	約17.3ha
番号:1	変更前	:	変更後
区域区分	市街化調整区域	:	市街化区域
用途地域	無指定	:	工業地域(200/60)



計画図

図 2



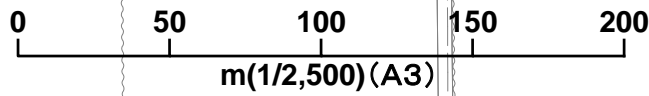
79.8
"南消防署"

80.3 79.9

主要地方道高崎駒形線

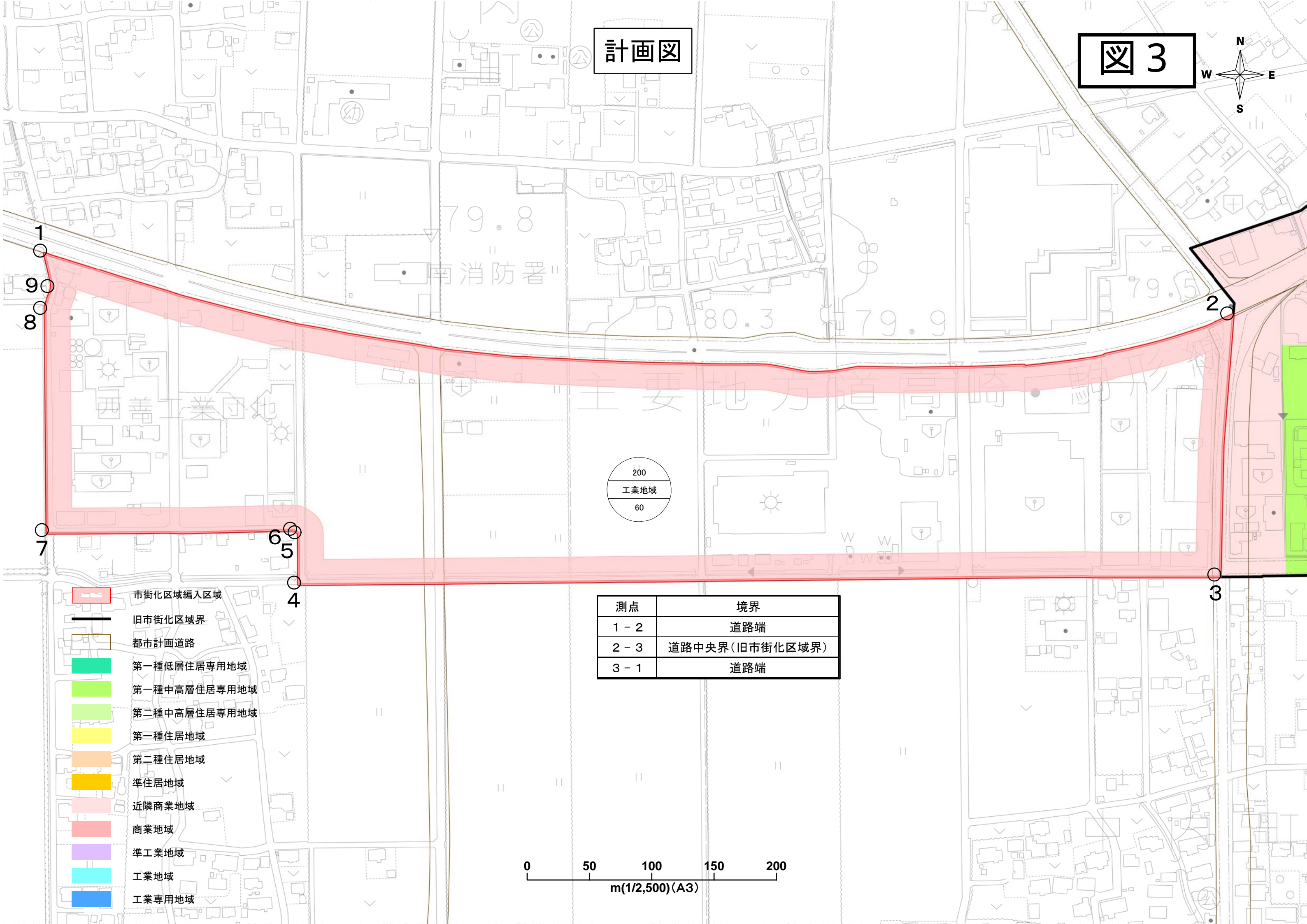
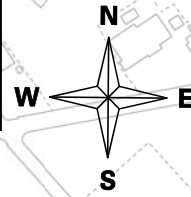
測点	境界
1 - 2	道路端
2 - 3	道路中央界(旧市街化区域界)
3 - 1	道路端

市街化区域編入区域
旧市街化区域界
都市計画道路



計画図

図 3



1
9
8
7

2
3

6
5
4

測点	境界
1 - 2	道路端
2 - 3	道路中央界(旧市街化区域界)
3 - 1	道路端

0 50 100 150 200
m(1/2,500)(A3)

- 市街化区域編入区域
- 旧市街化区域界
- 都市計画道路
- 第一種低層住居専用地域
- 第一種中高層住居専用地域
- 第二種中高層住居専用地域
- 第一種住居地域
- 第二種住居地域
- 準住居地域
- 近隣商業地域
- 商業地域
- 準工業地域
- 工業地域
- 工業専用地域