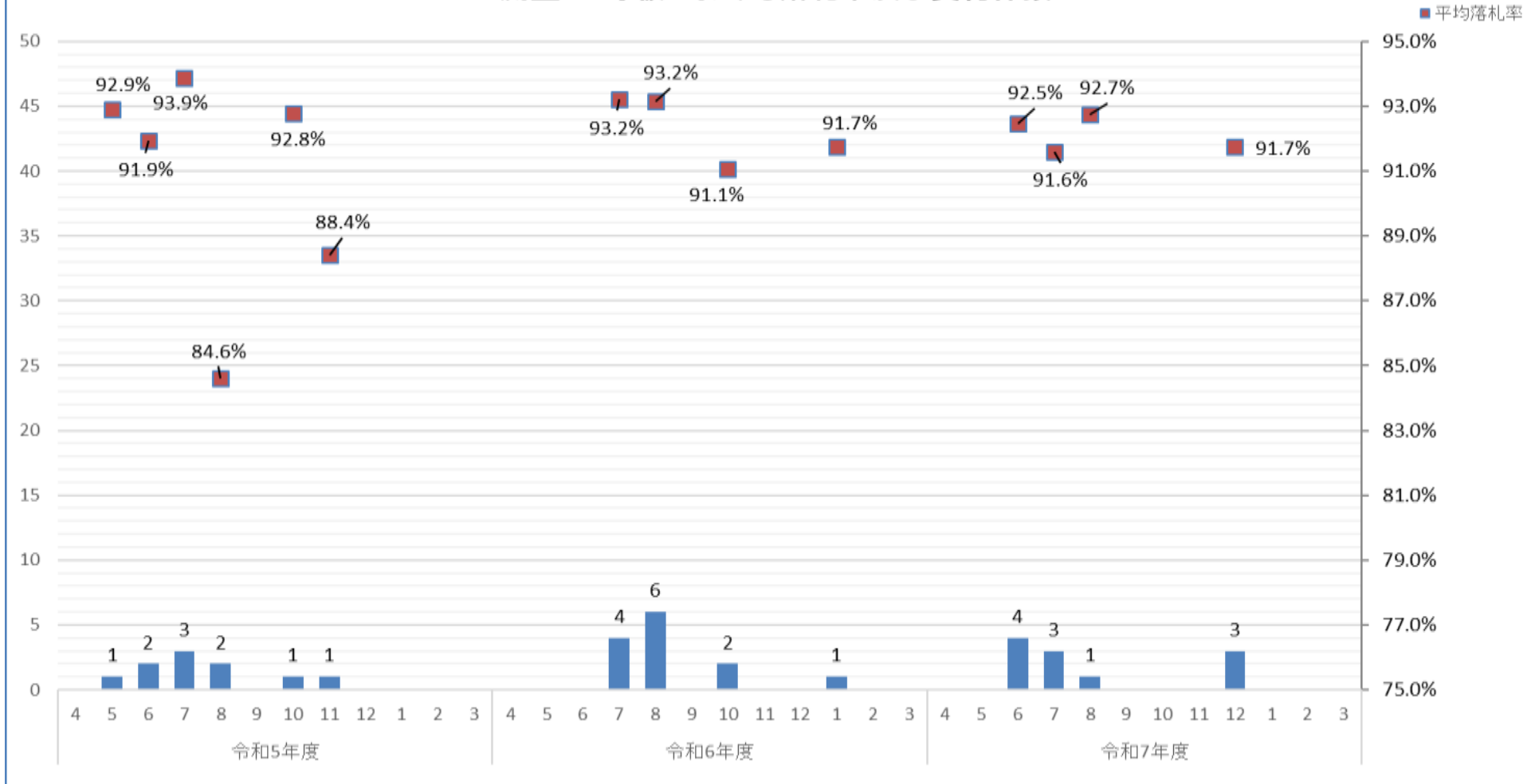


業種ごとの平均落札率・契約件数（令和5年度～令和7年度）

頁	工事種別	等級
1	測量	A
2		B
3		-
4	建築関係建設コンサルタント業務	A
5		B
6	土木関係建設コンサルタント業務	-
7	地質調査業務	-
8	補償関係コンサルタント	-

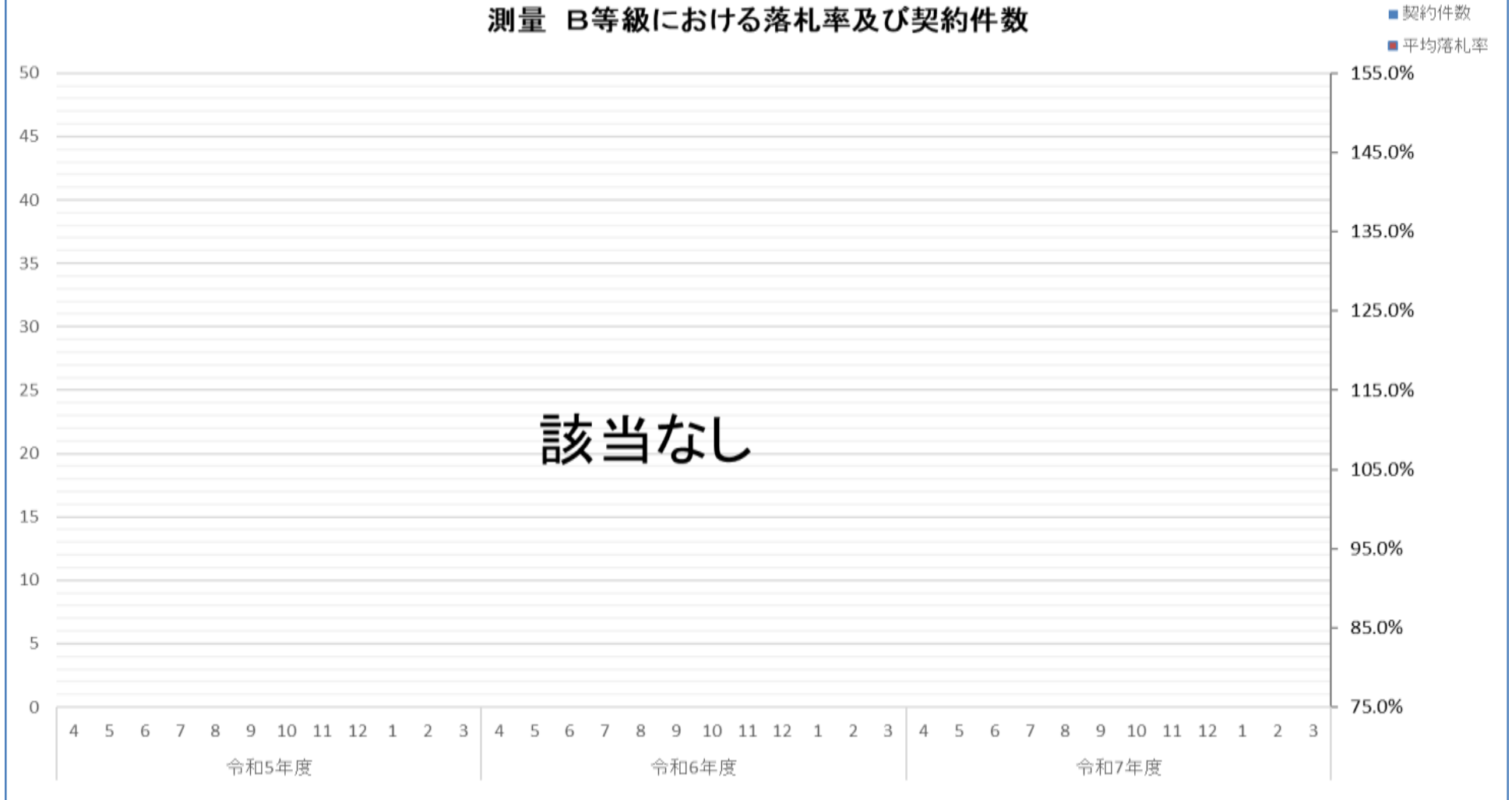
※ 入札公告時の参加条件において、等級指定なし・混合等級のものについては、受注業者でカウントしています。

測量 A等級における落札率及び契約件数

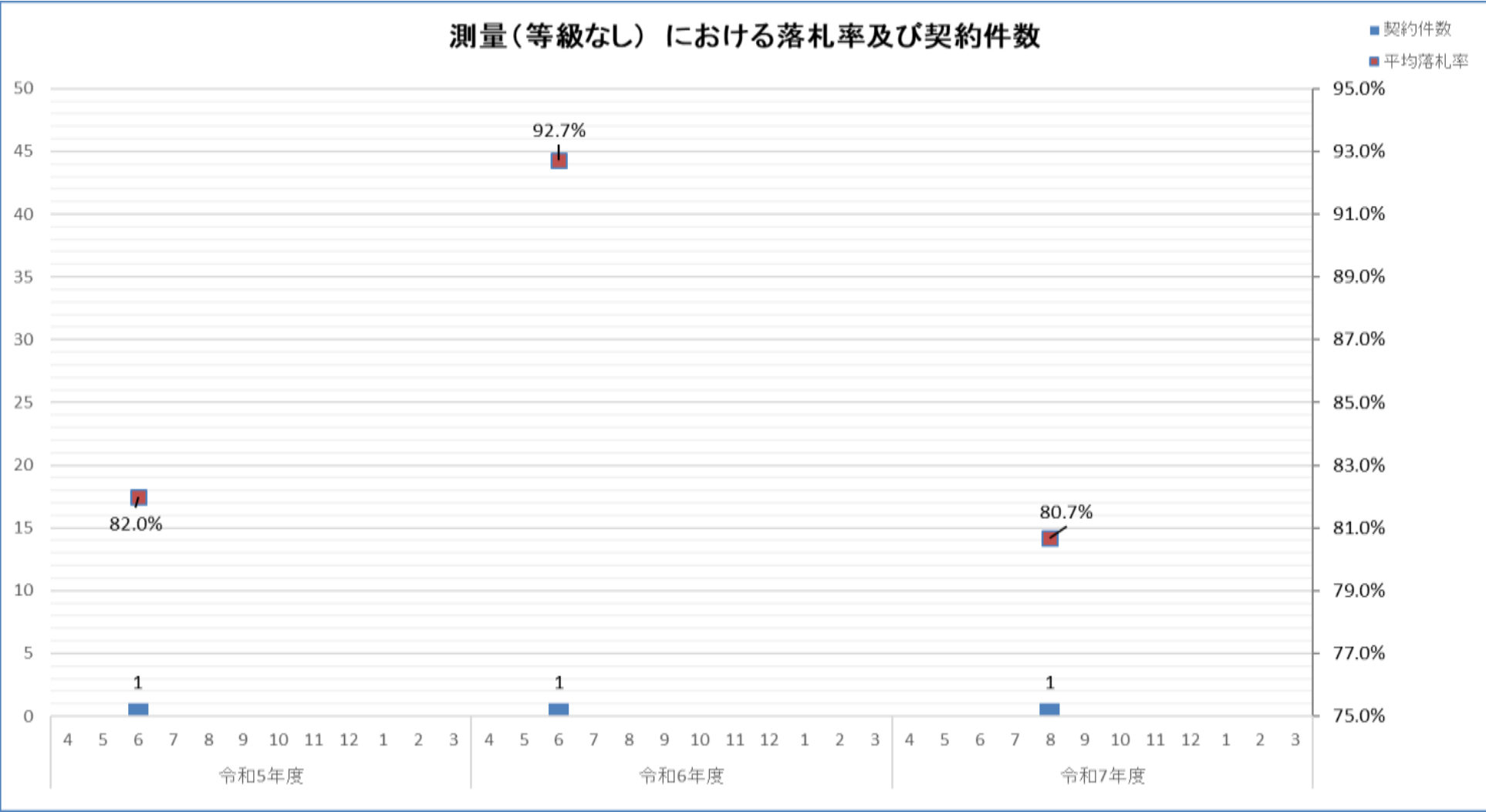


測量 A等級	令和5年度	令和6年度	令和7年度
平均落札率	90.9%	92.7%	92.1%
契約件数	10	13	11

測量 B等級における落札率及び契約件数

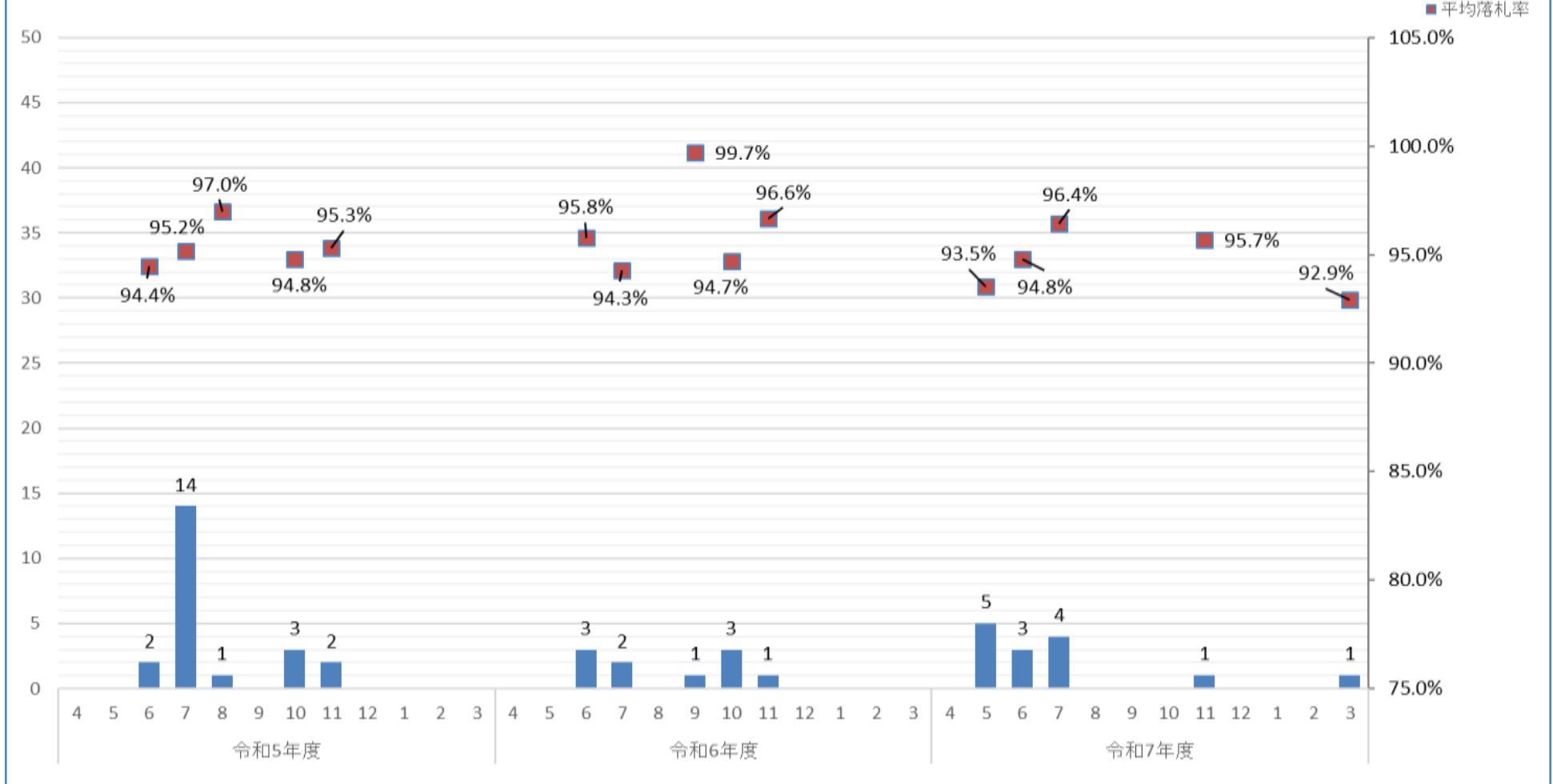


測量 B等級	令和5年度	令和6年度	令和7年度
平均落札率	0.0%	0.0%	0.0%
契約件数	0	0	0



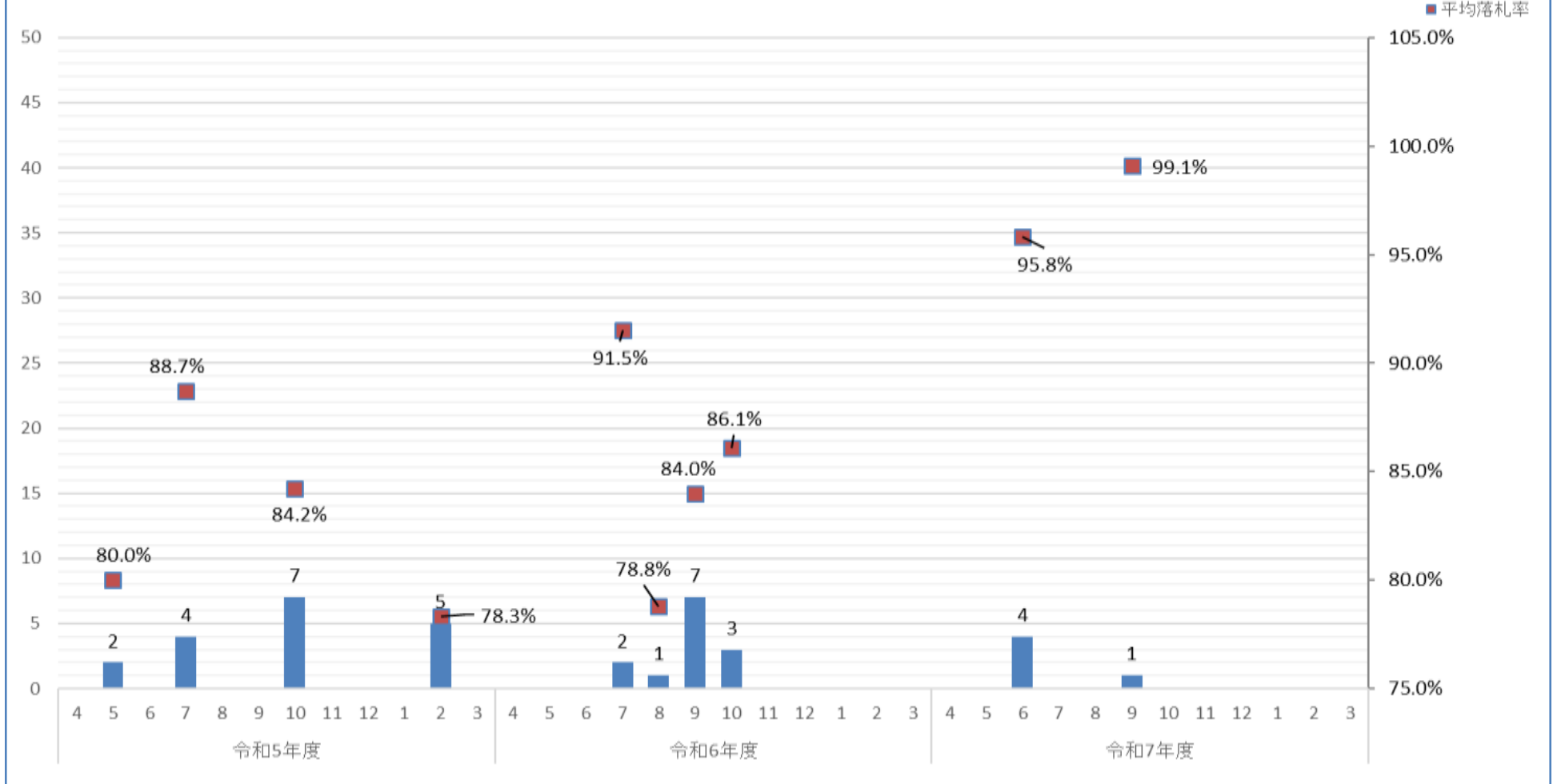
測量 (等級なし)	令和5年度	令和6年度	令和7年度
平均落札率	82.0%	92.7%	80.7%
契約件数	1	1	1

建築関係建設コンサルタント業務 A等級における落札率及び契約件数



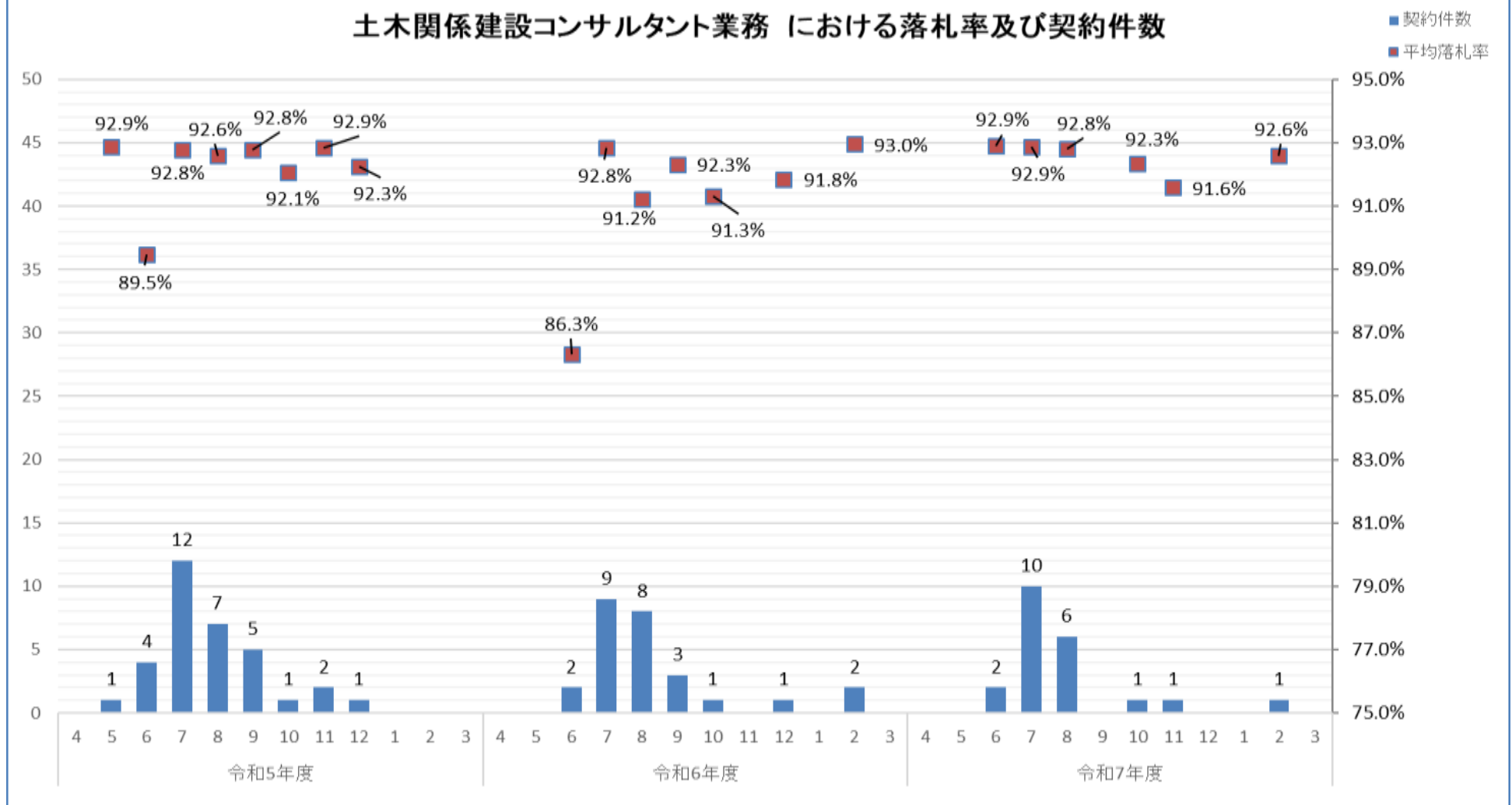
建築関係建設コンサルタント業務 A等級	令和5年度	令和6年度	令和7年度
平均落札率	95.1%	95.6%	94.7%
契約件数	22	10	14

建築関係建設コンサルタント業務 B等級における落札率及び契約件数



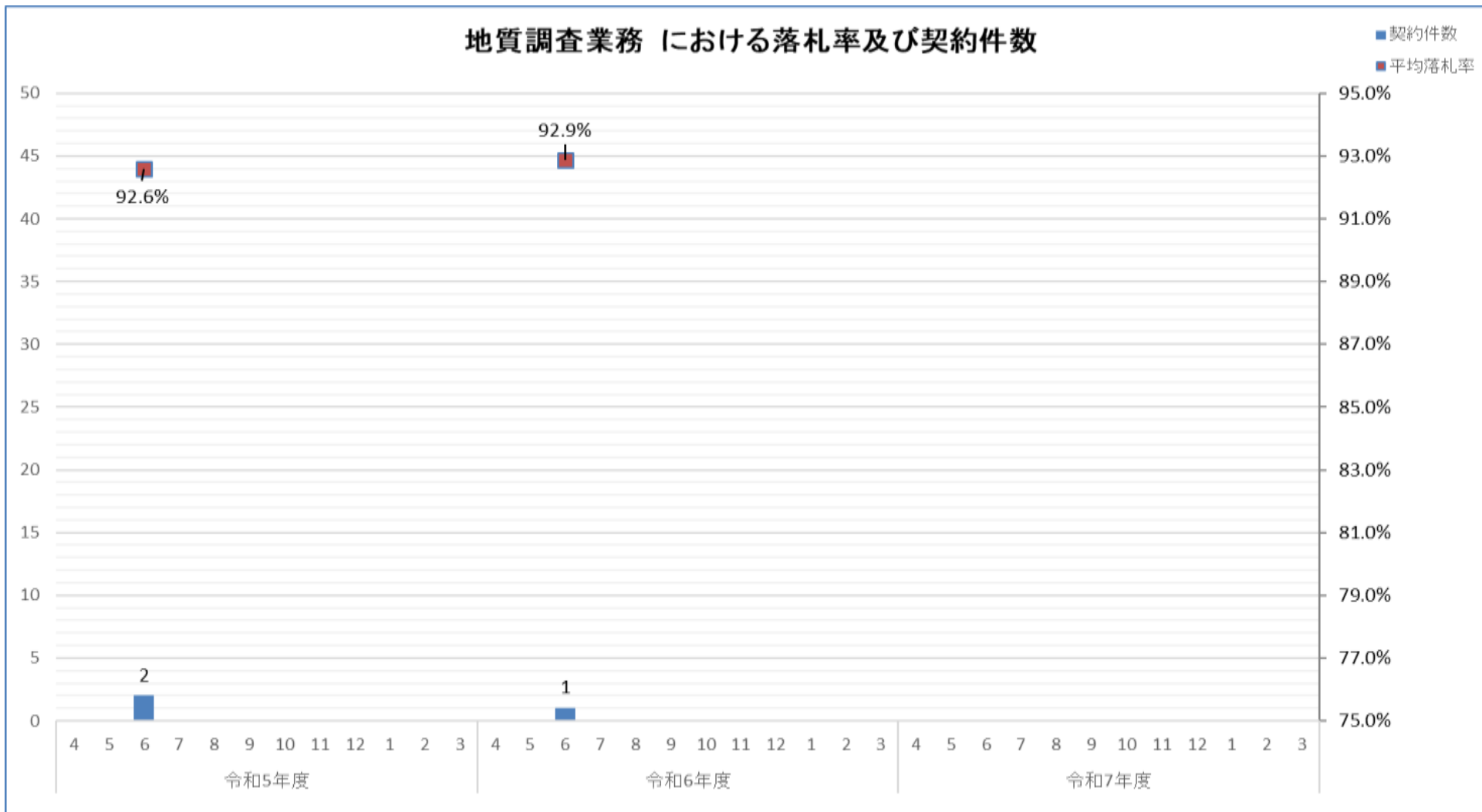
建築関係建設コンサルタント業務 B等級	令和5年度	令和6年度	令和7年度
平均落札率	83.1%	85.2%	96.5%
契約件数	18	13	5

土木関係建設コンサルタント業務 における落札率及び契約件数



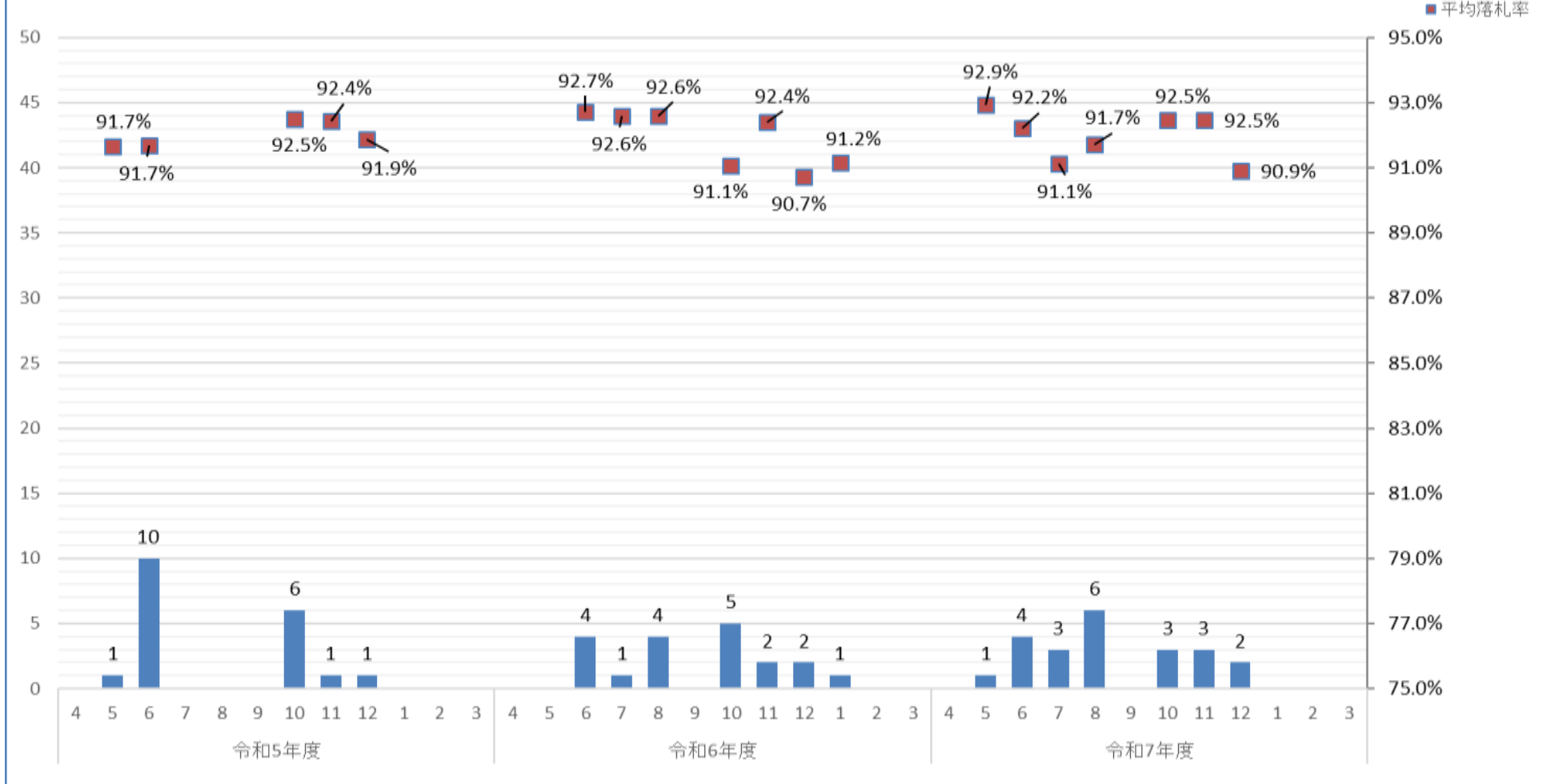
土木関係建設コンサルタント業務	令和5年度	令和6年度	令和7年度
平均落札率	92.3%	91.7%	92.8%
契約件数	33	26	21

地質調査業務 における落札率及び契約件数



地質調査業務	令和5年度	令和6年度	令和7年度
平均落札率	92.6%	92.9%	0.0%
契約件数	2	1	0

補償関係コンサルタント における落札率及び契約件数



補償関係コンサルタント	令和5年度	令和6年度	令和7年度
平均落札率	92.0%	91.9%	91.9%
契約件数	19	19	22