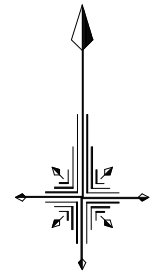
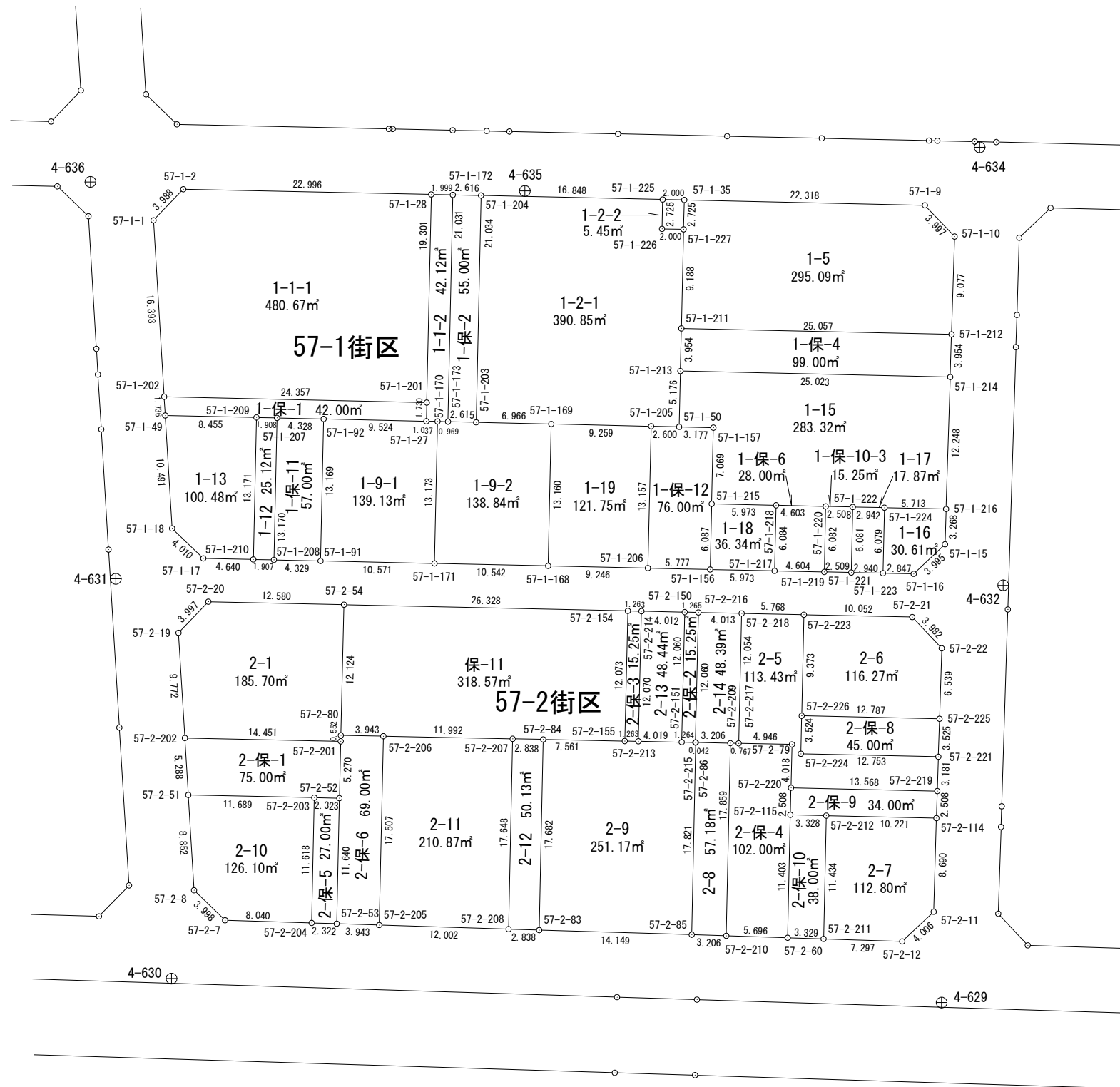


57-1街区 画地出来形確認図 (2479.99m<sup>2</sup>)  
 57-2街区 (2059.64m<sup>2</sup>)



S=1/500

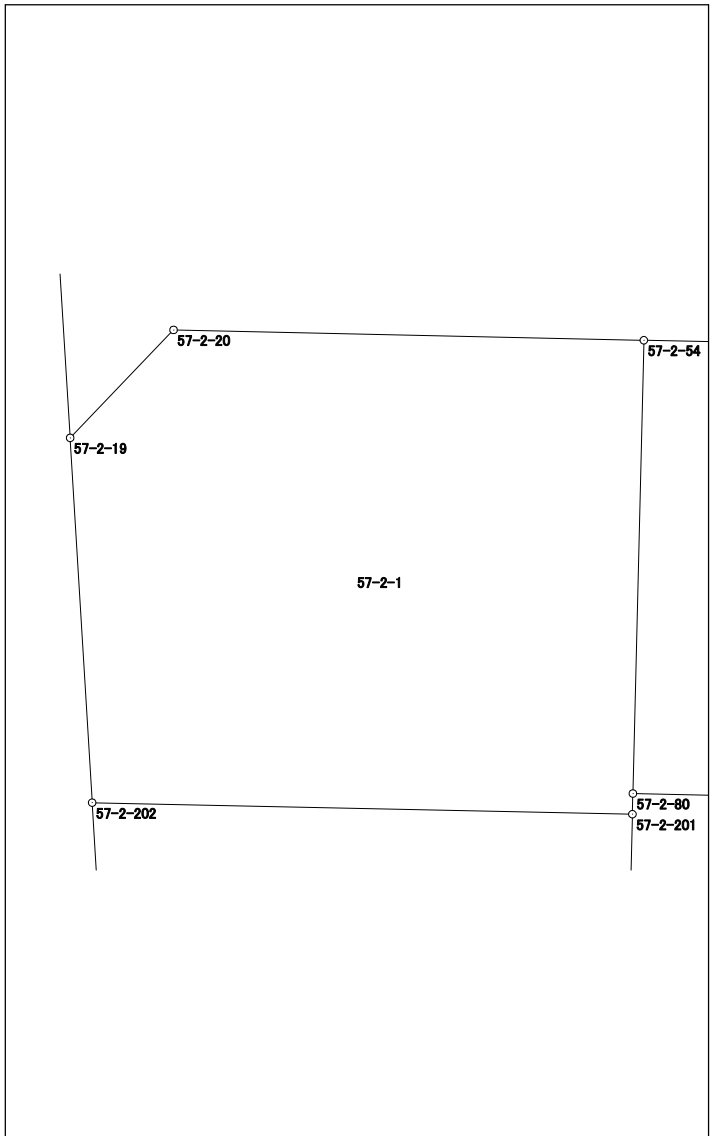


# 面積計算書 (座標法)

世界測地系 (測地成果2011)

所在	地番	公簿地目	現況地目	地積	所有者
前橋市六供町二丁目	57-2-1			185.70 m <sup>2</sup>	

点名	X座標	Y座標	辺長	方向角	測角	DX	倍積 (Y×DX)
57-2-201	41285.987	-68107.777	0.552	1-20-57	90-07-41	0.244	-16618.297588
57-2-80	41286.539	-68107.764	12.124	1-23-05	180-02-08	12.672	-863061.585408
57-2-54	41298.659	-68107.471	12.580	271-15-26	89-52-21	12.396	-844260.210516
57-2-20	41298.935	-68120.048	3.997	223-46-24	132-30-58	-2.610	177793.325280
57-2-19	41296.049	-68122.813	9.772	176-33-01	132-46-37	-12.640	861072.356320
57-2-202	41286.295	-68122.225	14.451	91-13-16	94-40-15	-10.062	685445.827950
倍面積							371.416038
面積							185.7080190

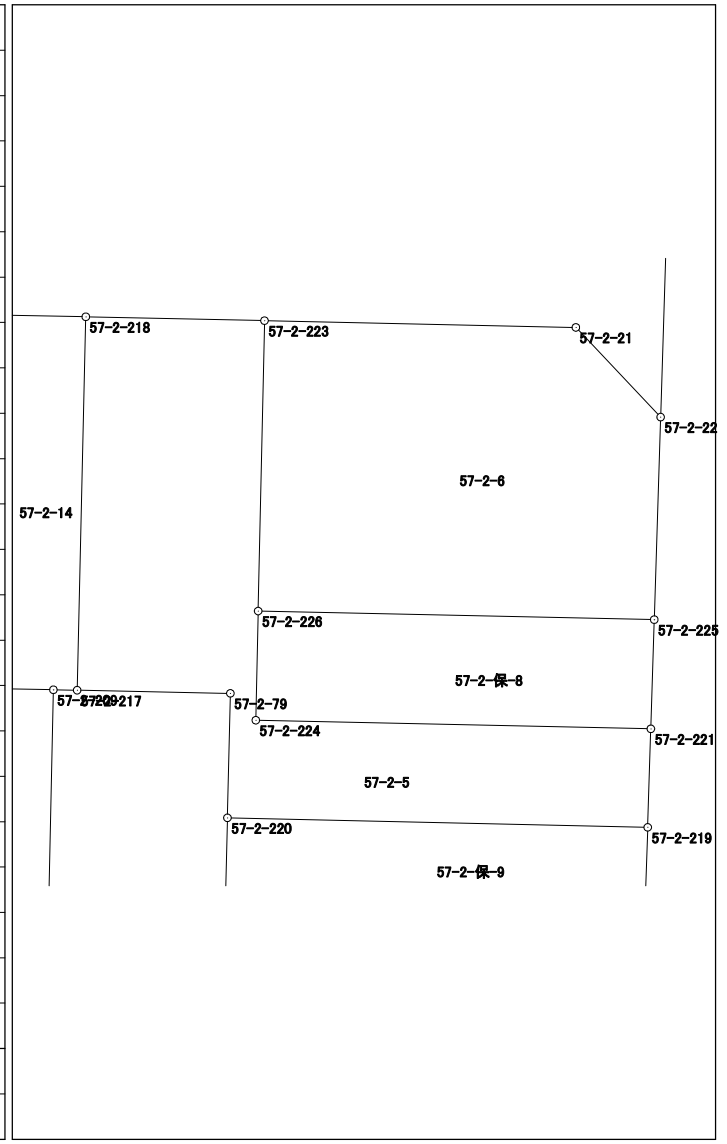


## 面積計算書 (座標法)

世界測地系 (測地成果2011)

所在	地番	公簿地目	現況地目	地積	所有者
前橋市六供町二丁目	57-2-5			113.43 m <sup>2</sup>	

点名	X座標	Y座標	辺長	方向角	測角	DX	倍積 (Y×DX)
57-2-219	41281.376	-68052.461	3.181	1-48-06	90-30-19	2.872	-195446.667992
57-2-221	41284.555	-68052.361	12.753	271-14-40	89-26-34	3.456	-235188.959616
57-2-224	41284.832	-68065.111	3.524	1-14-09	269-59-29	3.800	-258647.421800
57-2-226	41288.355	-68065.035	9.373	1-14-50	180-00-41	12.894	-877630.561290
57-2-223	41297.726	-68064.831	5.768	271-14-30	89-59-40	9.496	-646343.635176
57-2-218	41297.851	-68070.598	12.054	181-19-35	90-05-05	-11.926	811809.951748
57-2-217	41285.800	-68070.877	4.946	91-09-31	89-49-56	-12.151	827129.226427
57-2-79	41285.700	-68065.932	4.018	181-20-26	270-10-55	-4.117	280227.442044
57-2-220	41281.683	-68066.026	13.568	91-17-47	89-57-21	-4.324	294317.496424
						倍面積	226.870769
						面積	113.4353845

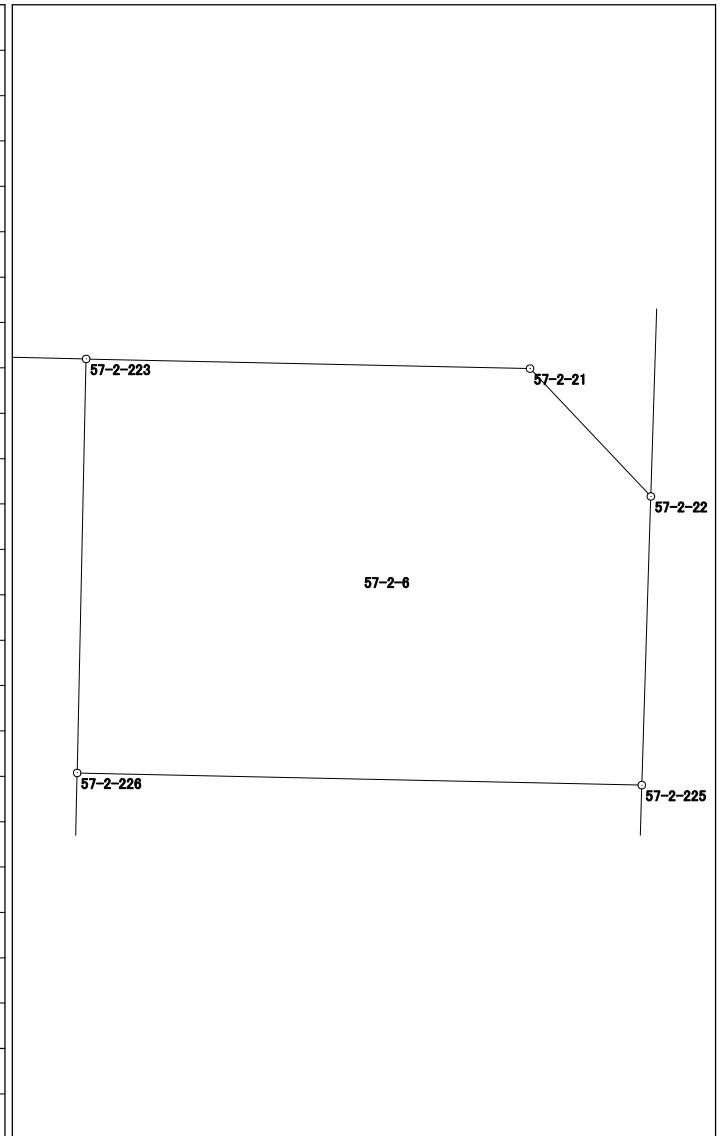


# 面積計算書（座標法）

世界測地系（測地成果2011）

所在	地番	公簿地目	現況地目	地積	所有者
前橋市六供町二丁目	57-2-6			116.27 m <sup>2</sup>	

点名	X座標	Y座標	辺長	方向角	測角	DX	倍積 (Y×DX)
57-2-225	41288.078	-68052.251	6.539	1-47-47	90-33-18	6.259	-425939.039009
57-2-22	41294.614	-68052.046	3.982	316-37-05	134-49-18	9.430	-641730.793780
57-2-21	41297.508	-68054.781	10.052	271-14-34	134-37-29	3.112	-211786.478472
57-2-223	41297.726	-68064.831	9.373	181-14-50	90-00-16	-9.153	622997.398143
57-2-226	41288.355	-68065.035	12.787	91-14-29	89-59-39	-9.648	656691.457680



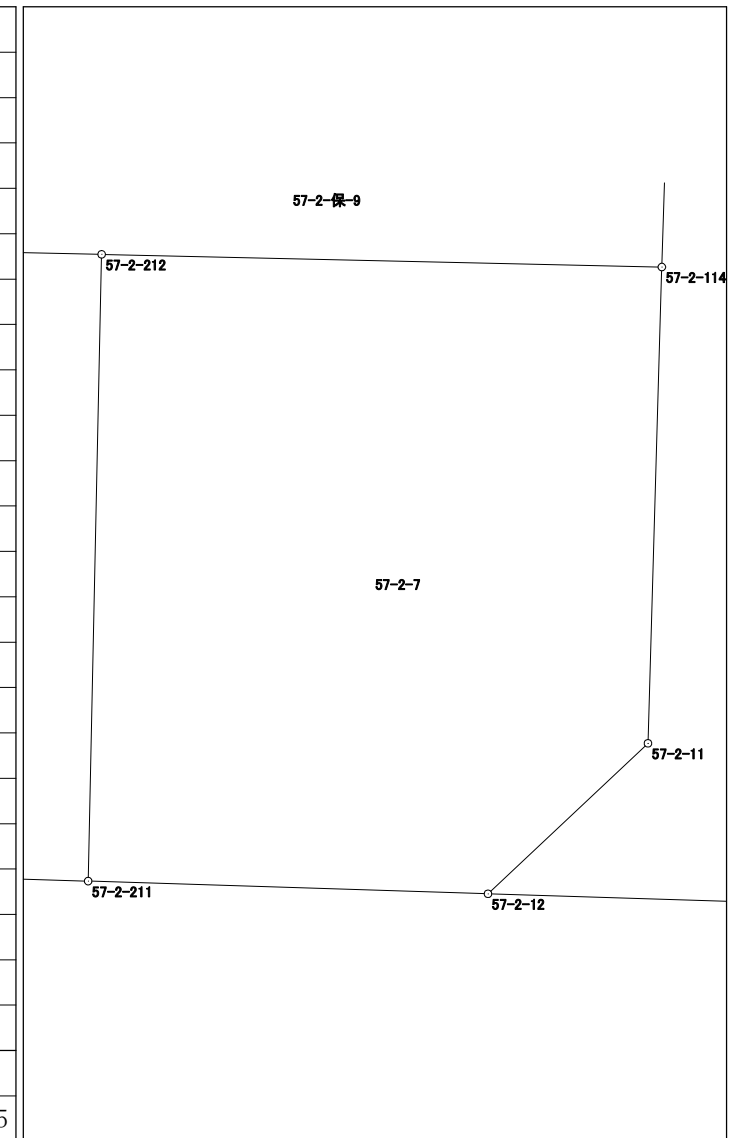
倍面積	232.544562
面積	116.2722810

# 面積計算書（座標法）

世界測地系（測地成果2011）

所 在	地 番	公簿地目	現況地目	地 積	所 有 者
前橋市六供町二丁目	57-2-7			112.80 m <sup>2</sup>	

点 名	X 座標	Y 座標	辺 長	方 向 角	測 角	DX	倍 積 (Y×DX)
57-2-211	41267.670	-68063.004	7.297	91-48-51	90-34-53	-11.662	793750.752648
57-2-12	41267.439	-68055.711	4.006	46-45-37	134-56-46	2.513	-171024.001743
57-2-11	41270.183	-68052.793	8.690	1-40-06	134-54-29	11.430	-777843.423990
57-2-114	41278.869	-68052.540	10.221	271-18-02	89-37-56	8.918	-606892.551720
57-2-212	41279.101	-68062.758	11.434	181-13-58	89-55-56	-11.199	762234.826842
						倍面積	225.602037
						面 積	112.8010185



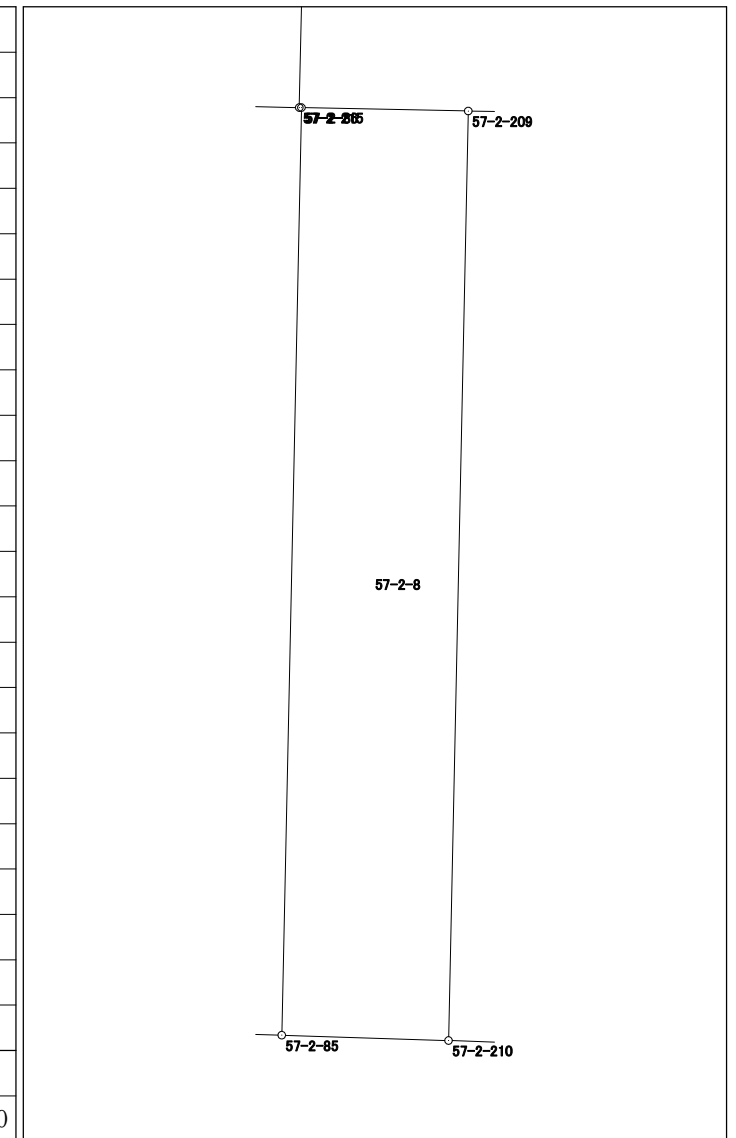
# 面積計算書 (座標法)

世界測地系 (測地成果2011)

所在	地番	公簿地目	現況地目	地積	所有者
前橋市六供町二丁目	57-2-8			57.18 m <sup>2</sup>	

点名	X座標	Y座標	辺長	方向角	測角	DX	倍積 (Y×DX)
57-2-209	41285.815	-68071.644	3.206	271-09-43	89-56-34	17.920	-1219843.860480
57-2-86	41285.880	-68074.849	17.821	181-13-07	90-03-24	-17.752	1208464.719448
57-2-85	41268.063	-68075.228	3.206	91-50-29	90-37-22	-17.920	1219908.085760
57-2-210	41267.960	-68072.024	17.859	1-13-09	89-22-40	17.752	-1208414.570048

倍面積	114.374680
面積	57.1873400

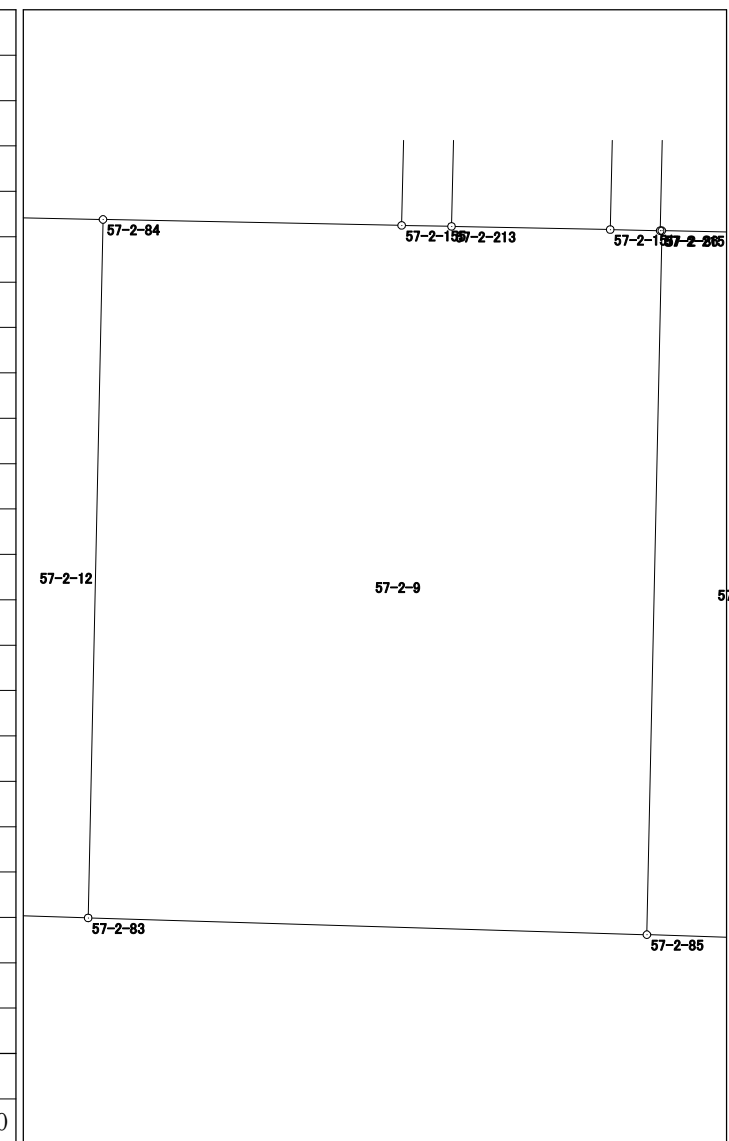


# 面積計算書 (座標法)

世界測地系 (測地成果2011)

所 在	地 番	公簿地目	現況地目	地 積	所 有 者
前橋市六供町二丁目	57-2-9			251.17 m <sup>2</sup>	

点 名	X 座標	Y 座標	辺 長	方 向 角	測 角	DX	倍 積 (Y×DX)
57-2-85	41268.063	-68075.228	17.821	1-13-07	89-30-20	17.394	-1184100.515832
57-2-86	41285.880	-68074.849	0.042	271-21-50	90-08-43	17.818	-1212957.659482
57-2-215	41285.881	-68074.891	1.264	271-13-25	179-51-35	0.028	-1906.096948
57-2-151	41285.908	-68076.155	4.019	271-08-26	179-55-01	0.107	-7284.148585
57-2-213	41285.988	-68080.173	1.263	271-08-02	179-59-36	0.105	-7148.418165
57-2-155	41286.013	-68081.436	7.561	271-08-40	180-00-38	0.176	-11982.332736
57-2-84	41286.164	-68088.995	17.682	181-13-06	90-04-26	-17.527	1193395.815365
57-2-83	41268.486	-68089.371	14.149	91-42-47	90-29-41	-18.101	1232485.704471



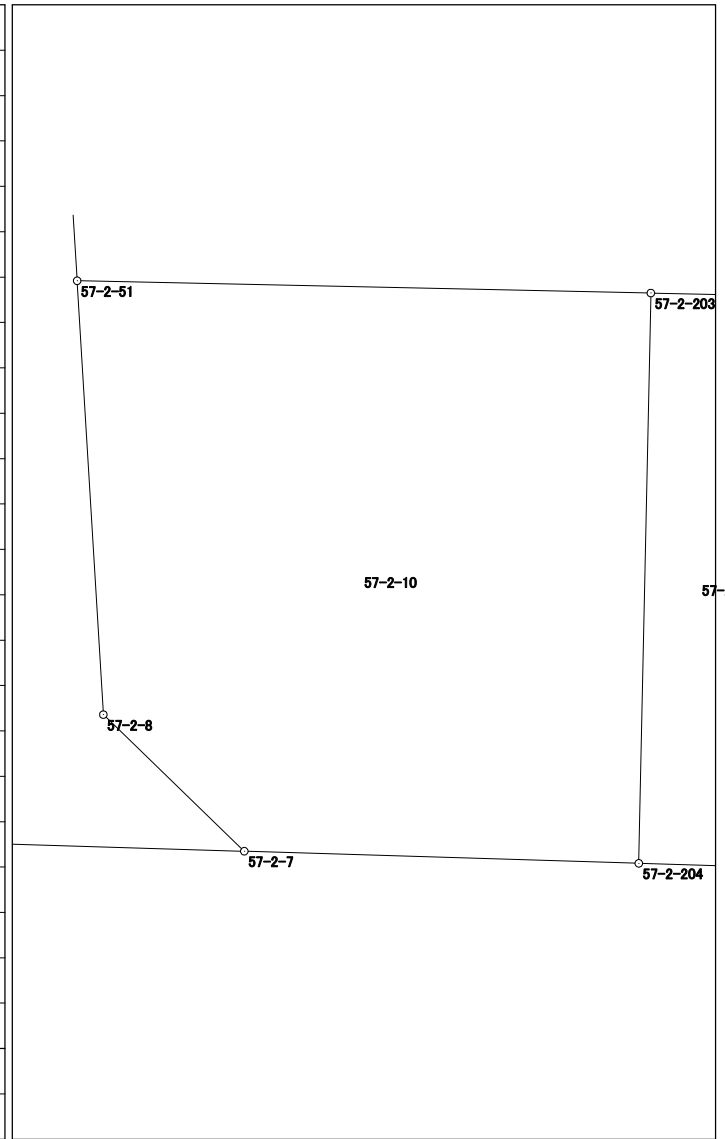
倍面積	502.348088
面 積	251.1740440

# 面積計算書（座標法）

世界測地系（測地成果2011）

所 在	地 番	公簿地目	現況地目	地 積	所 有 者
前橋市六供町二丁目	57-2-10			126.10 m <sup>2</sup>	

点 名	X 座標	Y 座標	辺 長	方 向 角	測 角	DX	倍 積 (Y×DX)
57-2-203	41280.767	-68110.221	11.689	271-13-32	90-01-02	11.865	-808127.772165
57-2-51	41281.017	-68121.907	8.852	176-32-53	85-19-21	-8.586	584894.693502
57-2-8	41272.181	-68121.374	3.998	134-05-17	137-32-24	-11.618	791434.123132
57-2-7	41269.399	-68118.502	8.040	91-45-38	137-40-21	-3.029	206330.942558
57-2-204	41269.152	-68110.466	11.618	1-12-30	89-26-52	11.368	-774279.777488



倍面積	252.209539
面 積	126.1047695



# 面積計算書（座標法）

世界測地系（測地成果2011）

所在	地番	公簿地目	現況地目	地積	所有者
前橋市六供町二丁目	57-2-11			210.87 m <sup>2</sup>	

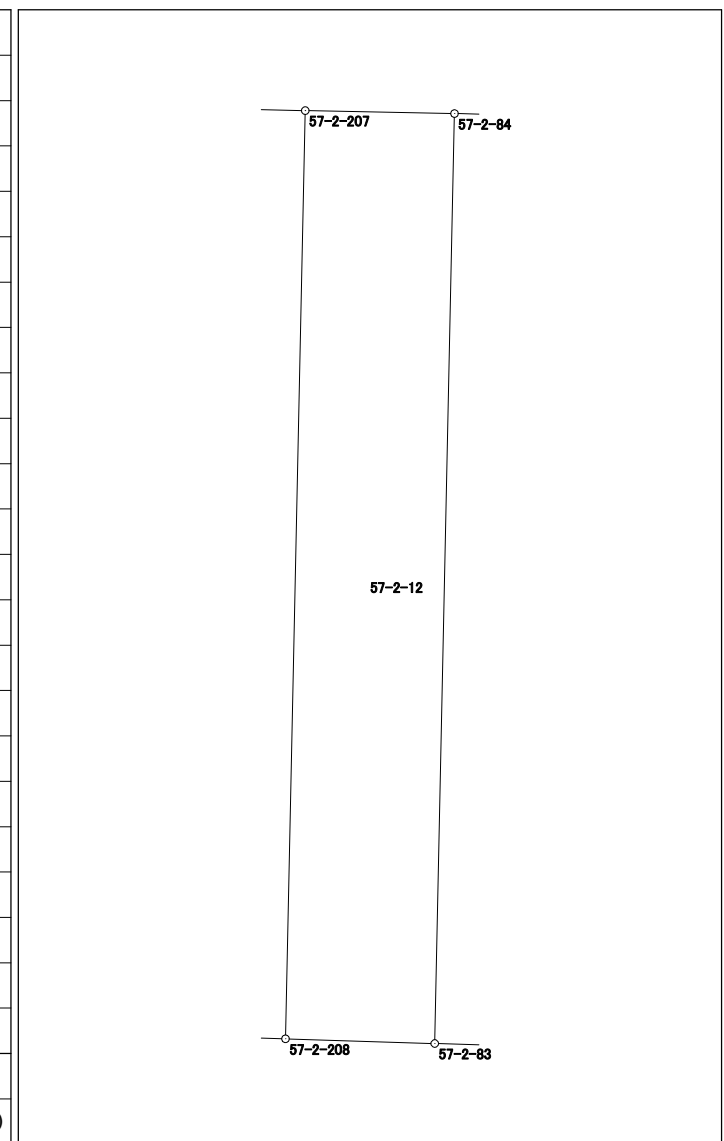
点名	X座標	Y座標	辺長	方向角	測角	DX	倍積 (Y×DX)	
57-2-207	41286.220	-68091.832	11.992	271-08-31	89-55-16	17.883	-1217686.231656	
57-2-206	41286.459	-68103.822	17.507	181-15-01	90-06-30	-17.264	1175744.383008	
57-2-205	41268.956	-68104.204	12.002	91-48-52	90-33-51	-17.883	1217907.480132	
57-2-208	41268.576	-68092.208	17.648	1-13-15	89-24-23	17.264	-1175543.878912	
							倍面積	
							面積	210.8762860

## 面積計算書（座標法）

世界測地系（測地成果2011）

所 在	地 番	公簿地目	現況地目	地 積	所 有 者
前橋市六供町二丁目	57-2-12			50.13 m <sup>2</sup>	

点 名	X 座 標	Y 座 標	辺 長	方 向 角	測 角	DX	倍 積 (Y×DX)
57-2-83	41268.486	-68089.371	17.682	1-13-06	89-24-05	17.588	-1197555.857148
57-2-84	41286.164	-68088.995	2.838	271-07-51	89-54-45	17.734	-1207490.237330
57-2-207	41286.220	-68091.832	17.648	181-13-15	90-05-24	-17.588	1197599.141216
57-2-208	41268.576	-68092.208	2.838	91-49-01	90-35-46	-17.734	1207547.216672



倍面積	100.263410
面 積	50.1317050

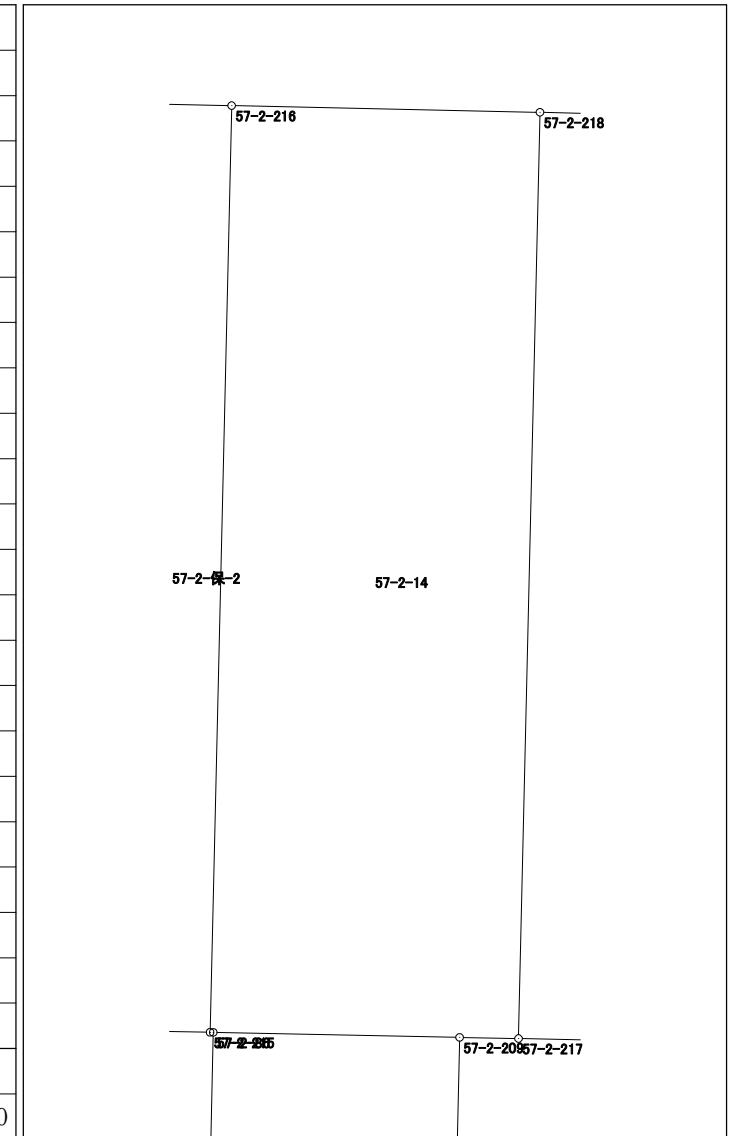


# 面積計算書 (座標法)

世界測地系 (測地成果2011)

所在	地番	公簿地目	現況地目	地積	所有者
前橋市六供町二丁目	57-2-14			48.39 m <sup>2</sup>	

点名	X座標	Y座標	辺長	方向角	測角	DX	倍積 (Y×DX)
57-2-215	41285.881	-68074.891	0.042	91-21-50	90-01-44	-12.058	820847.035678
57-2-86	41285.880	-68074.849	3.206	91-09-43	179-47-53	-0.066	4492.940034
57-2-209	41285.815	-68071.644	0.767	91-07-13	179-57-30	-0.080	5445.731520
57-2-217	41285.800	-68070.877	12.054	1-19-35	90-12-22	12.036	-819301.075572
57-2-218	41297.851	-68070.598	4.013	271-14-32	89-54-57	12.138	-826240.918524
57-2-216	41297.938	-68074.610	12.060	181-20-06	90-05-34	-11.970	814853.081700



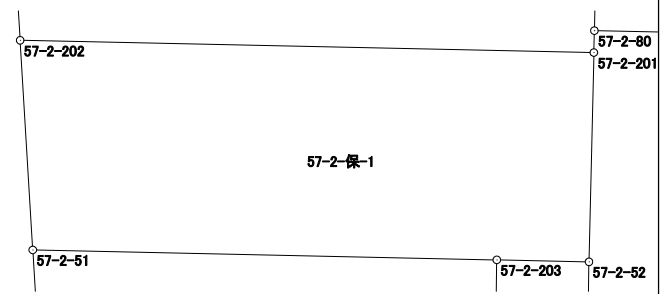
倍面積	96.794836
面積	48.3974180

# 面積計算書 (座標法)

世界測地系 (測地成果2011)

所在	地番	公簿地目	現況地目	地積	所有者
前橋市六供町二丁目	57-2-保-1			75.00 m <sup>2</sup>	

点名	X座標	Y座標	辺長	方向角	測角	DX	倍積 (Y×DX)
57-2-51	41281.017	-68121.907	11.689	91-13-32	94-40-24	-5.528	376577.901896
57-2-203	41280.767	-68110.221	2.323	91-12-32	179-59-00	-0.299	20364.956079
57-2-52	41280.718	-68107.899	5.270	1-19-35	90-07-03	5.220	-355523.232780
57-2-201	41285.987	-68107.777	14.451	271-13-16	89-53-41	5.577	-379837.072329
57-2-202	41286.295	-68122.225	5.288	176-33-08	85-19-52	-4.970	338567.458250



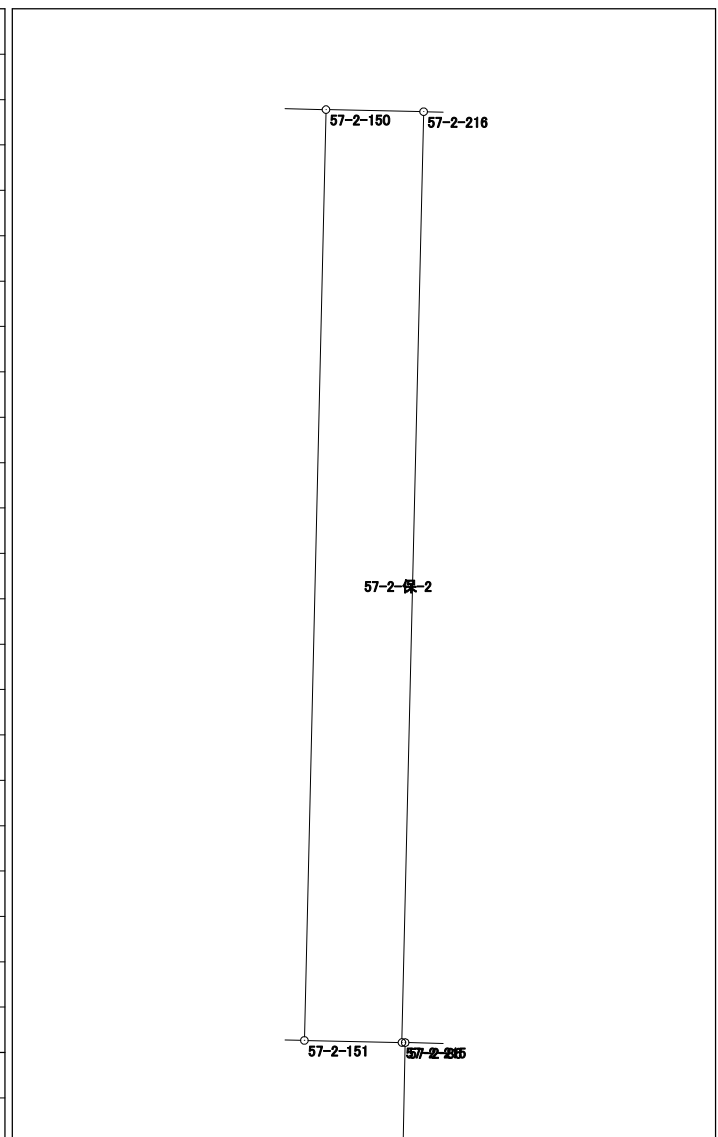
倍面積	150.011116
面積	75.0055580

# 面積計算書 (座標法)

世界測地系 (測地成果2011)

所 在	地 番	公簿地目	現況地目	地 積	所 有 者
前橋市六供町二丁目	57-2-保-2			15.25 m <sup>2</sup>	

点 名	X 座標	Y 座標	辺 長	方 向 角	測 角	DX	倍 積 (Y×DX)
57-2-150	41297.965	-68075.875	12.060	181-19-49	90-06-27	-12.030	818952.776250
57-2-151	41285.908	-68076.155	1.264	91-13-25	89-53-36	-12.084	822632.257020
57-2-215	41285.881	-68074.891	12.060	1-20-06	90-06-41	12.030	-818940.938730
57-2-216	41297.938	-68074.610	1.265	271-13-22	89-53-16	12.084	-822613.587240
						倍面積	30.507300
						面 積	15.2536500



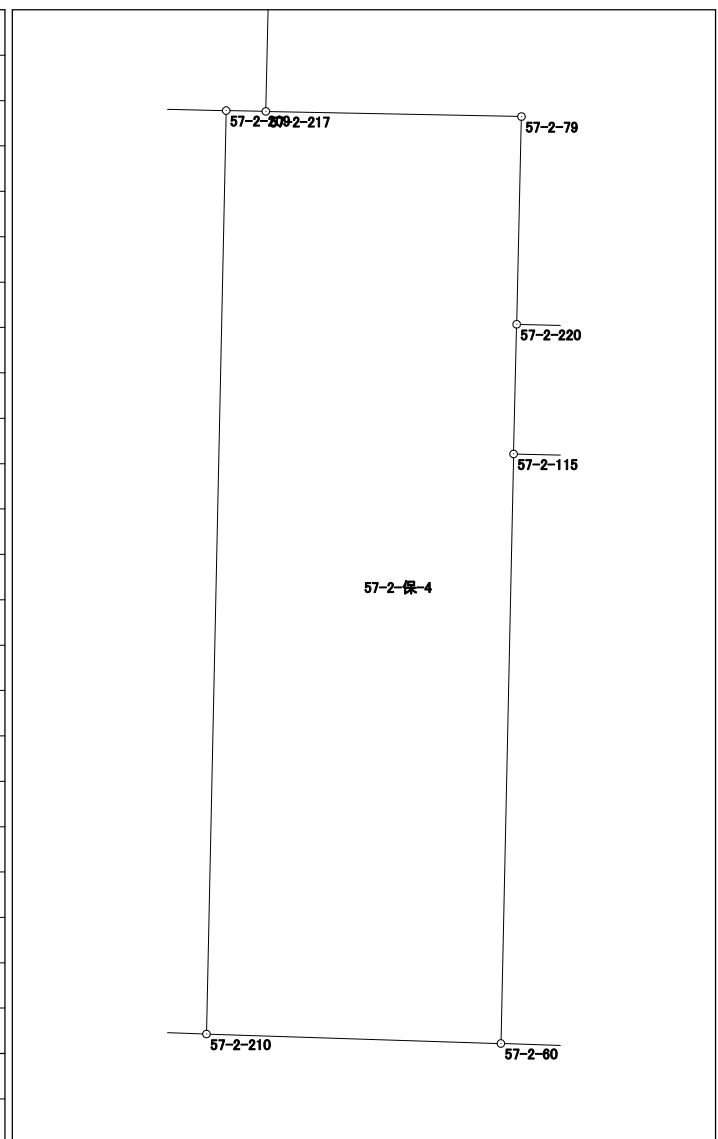


## 面積計算書（座標法）

世界測地系（測地成果2011）

所 在	地 番	公簿地目	現況地目	地 積	所 有 者
前橋市六供町二丁目	57-2-保-4			102.00 m <sup>2</sup>	

点 名	X 座標	Y 座標	辺 長	方 向 角	測 角	DX	倍 積 (Y×DX)		
57-2-79	41285.700	-68065.932	4.946	271-09-31	89-49-05	4.117	-280227.442044		
57-2-217	41285.800	-68070.877	0.767	271-07-13	179-57-42	0.115	-7828.150855		
57-2-209	41285.815	-68071.644	17.859	181-13-09	90-05-56	-17.840	1214398.128960		
57-2-210	41267.960	-68072.024	5.696	91-51-04	90-37-55	-18.039	1227951.240936		
57-2-60	41267.776	-68066.331	11.403	1-14-10	89-23-06	11.216	-763431.968496		
57-2-115	41279.176	-68066.085	2.508	1-20-53	180-06-43	13.907	-946595.044095		
57-2-220	41281.683	-68066.026	4.018	1-20-26	179-59-33	6.524	-444062.753624		
								倍面積	204.010782
								面 積	102.0053910





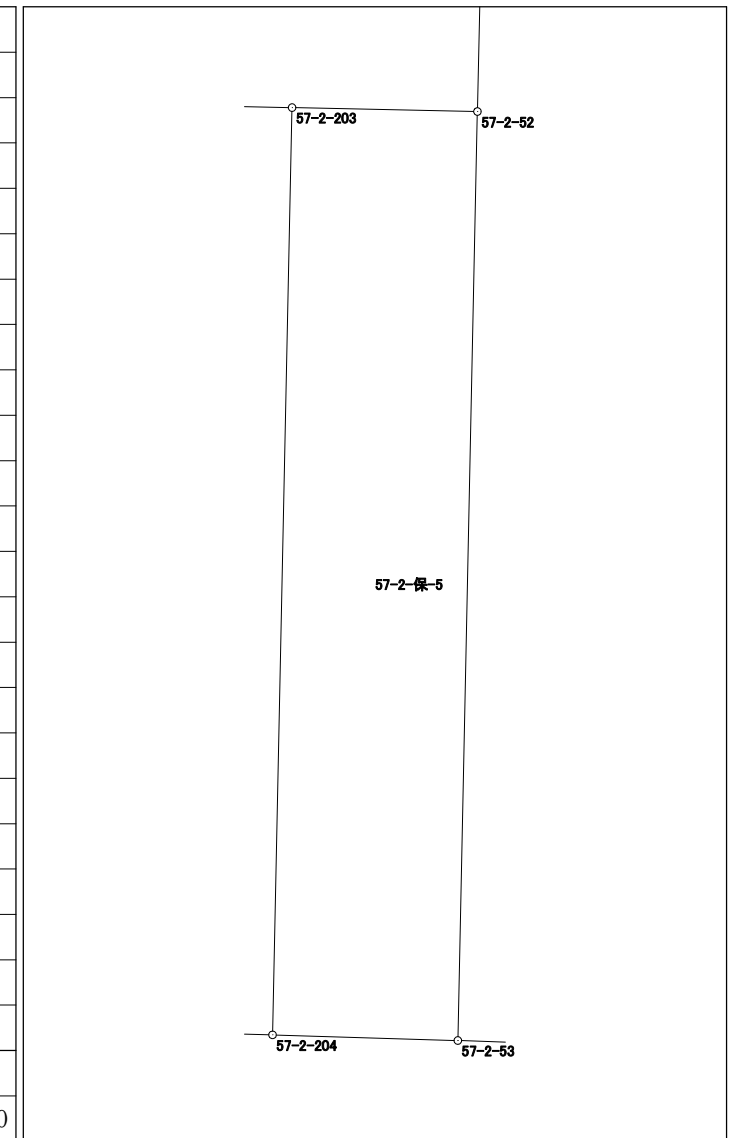
# 面積計算書（座標法）

世界測地系（測地成果2011）

所在	地番	公簿地目	現況地目	地積	所有者
前橋市六供町二丁目	57-2-保-5			27.00 m <sup>2</sup>	

点名	X座標	Y座標	辺長	方向角	測角	DX	倍積 (Y×DX)
57-2-53	41269.081	-68108.145	11.640	1-12-40	89-27-32	11.566	-787738.805070
57-2-52	41280.718	-68107.899	2.323	271-12-32	89-59-52	11.686	-795908.907714
57-2-203	41280.767	-68110.221	11.618	181-12-30	89-59-58	-11.566	787762.816086
57-2-204	41269.152	-68110.466	2.322	91-45-08	90-32-38	-11.686	795938.905676

倍面積	54.008978
面積	27.0044890

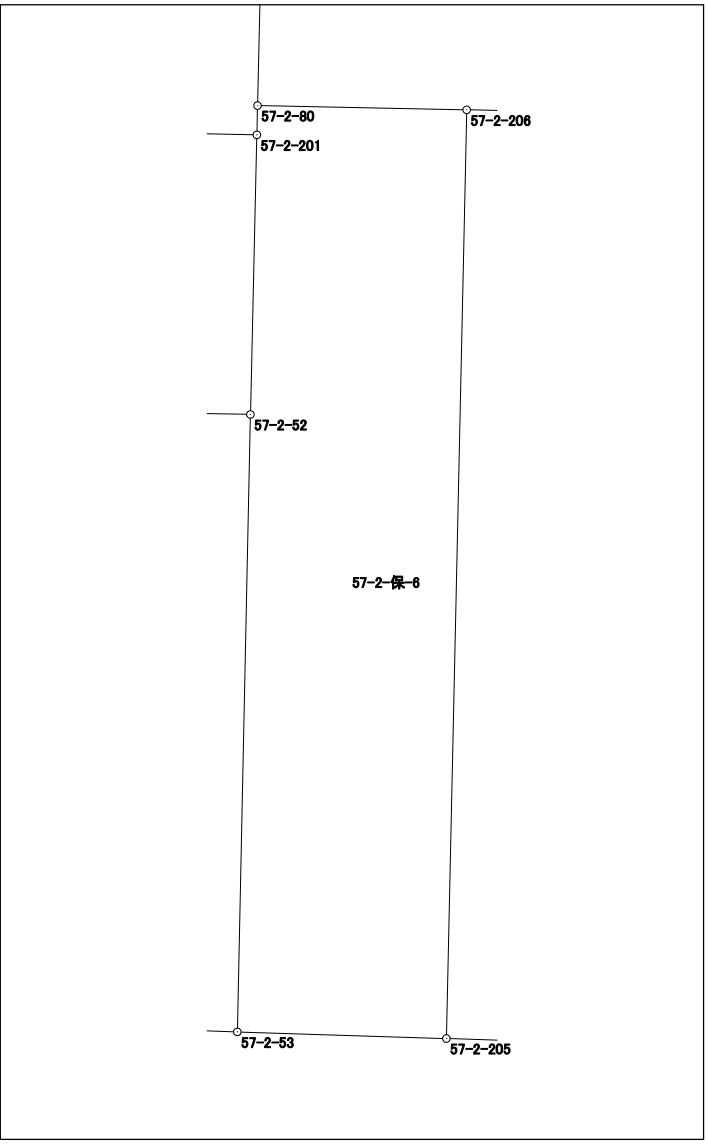


# 面積計算書（座標法）

世界測地系（測地成果2011）

所在	地番	公簿地目	現況地目	地積	所有者
前橋市六供町二丁目	57-2-保-6			69.00 m <sup>2</sup>	

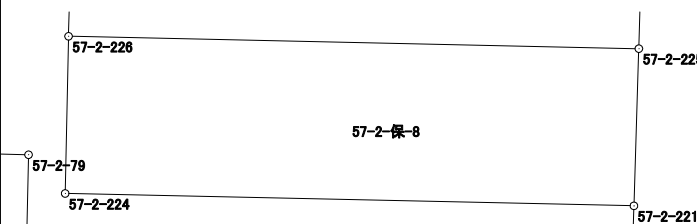
点名	X座標	Y座標	辺長	方向角	測角	DX	倍積 (Y×DX)
57-2-52	41280.718	-68107.899	11.640	181-12-40	179-53-05	-16.906	1151432.140494
57-2-53	41269.081	-68108.145	3.943	91-49-00	90-36-20	-11.762	801088.001490
57-2-205	41268.956	-68104.204	17.507	1-15-01	89-26-01	17.378	-1183514.857112
57-2-206	41286.459	-68103.822	3.943	271-09-45	89-54-44	17.583	-1197469.502226
57-2-80	41286.539	-68107.764	0.552	181-20-57	90-11-12	-0.472	32146.864608
57-2-201	41285.987	-68107.777	5.270	181-19-35	179-58-38	-5.821	396455.369917
						倍面積	138.017171
						面積	69.0085855



# 面積計算書（座標法）

世界測地系（測地成果2011）

所 在	地 番	公簿地目	現況地目	地 積	所 有 者
前橋市六供町二丁目	57-2-保-8			45.00 m <sup>2</sup>	

点 名	X 座標	Y 座標	辺 長	方 向 角	測 角	DX	倍 積 (Y×DX)	
57-2-224	41284.832	-68065.111	12.753	91-14-40	90-00-31	-3.800	258647.421800	
57-2-221	41284.555	-68052.361	3.525	1-47-18	90-32-38	3.246	-220897.963806	
57-2-225	41288.078	-68052.251	12.787	271-14-29	89-27-11	3.800	-258598.553800	
57-2-226	41288.355	-68065.035	3.524	181-14-09	89-59-40	-3.246	220939.103610	
						倍面積	90.007804	
						面 積	45.0039020	

# 面積計算書 (座標法)

世界測地系 (測地成果2011)

所在	地番	公簿地目	現況地目	地積	所有者
前橋市六供町二丁目	57-2-保-9			34.00 m <sup>2</sup>	

点名	X座標	Y座標	辺長	方向角	測角	DX	倍積 (Y×DX)
57-2-115	41279.176	-68066.085	3.328	91-17-29	89-56-36	-2.582	175746.631470
57-2-212	41279.101	-68062.758	10.221	91-18-02	180-00-33	-0.307	20895.266706
57-2-114	41278.869	-68052.540	2.508	1-48-18	90-30-16	2.275	-154819.528500
57-2-219	41281.376	-68052.461	13.568	271-17-47	89-29-29	2.814	-191499.625254
57-2-220	41281.683	-68066.026	2.508	181-20-53	90-03-06	-2.200	149745.257200

The diagram illustrates the plot boundary for 57-2-保-9. The vertices are connected in the following order: 57-2-115 (top-left), 57-2-212 (top), 57-2-114 (bottom-right), 57-2-219 (bottom-right), and 57-2-220 (bottom-left), returning to 57-2-115. The plot area is labeled as 57-2-保-9.

倍面積	68.001622
面積	34.0008110



