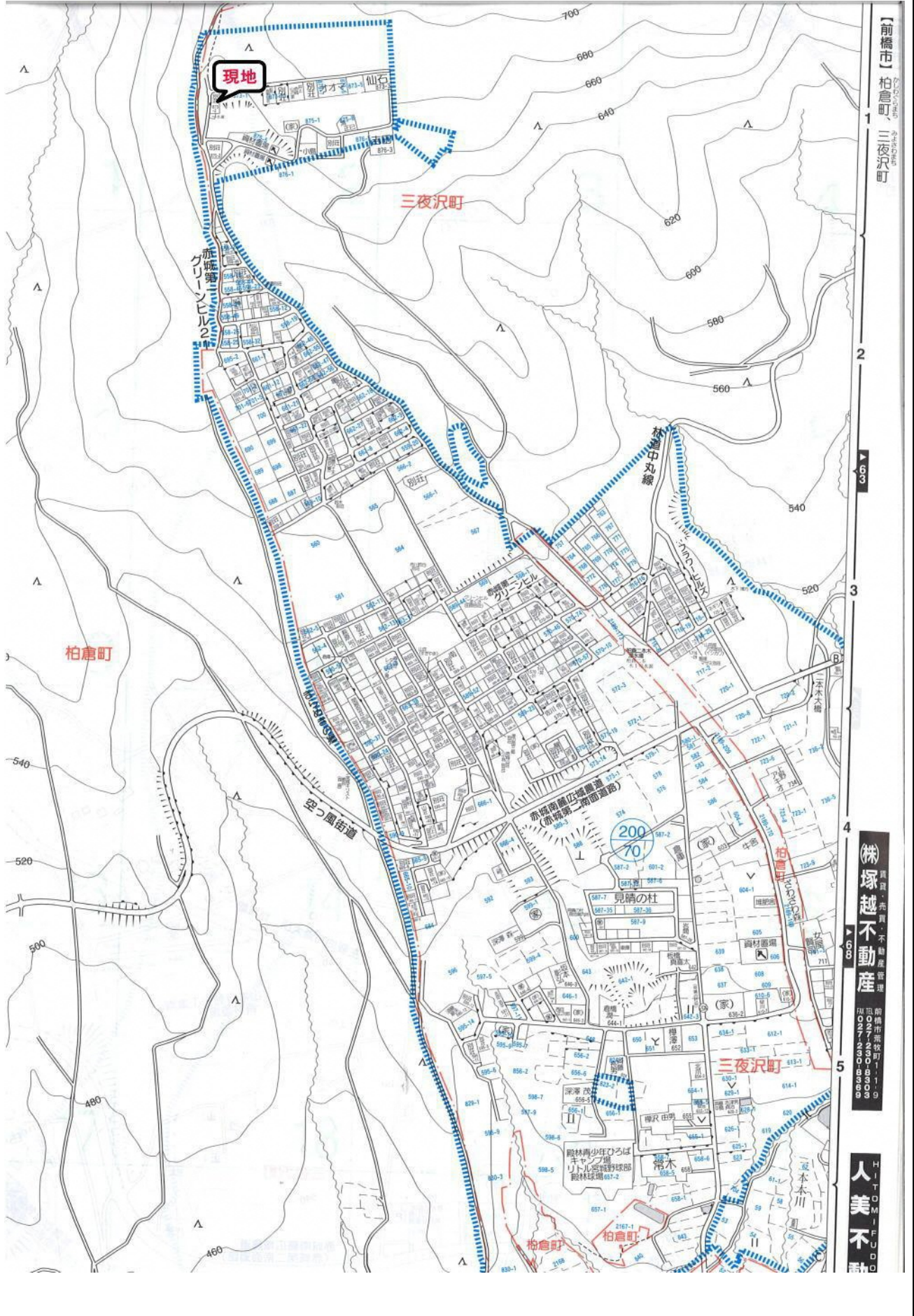


空き家バンク登録カード

登録番号	R8-01		太枠に記入してください		
所在地	前橋市三夜沢町 873 番地 2				
種 別	<input checked="" type="checkbox"/> 土地・建物	<input type="checkbox"/> 建物のみ	契約希望	<input checked="" type="checkbox"/> 売却	<input type="checkbox"/> 賃貸
希望価格	売 却	3,500,000 円			
	賃 貸	賃 料	円（1か月当たり）		
		敷 金	円	礼金	円
概 要	建築確認	無し			
	都市計画の 区域区分	<input type="checkbox"/> 市街化区域（ ） <input type="checkbox"/> 市街化調整区域 <input checked="" type="checkbox"/> 非線引き都市計画区域			
	種 類	<input checked="" type="checkbox"/> 専用住宅 <input type="checkbox"/> 併用住宅			
	住宅の耐震化	<input checked="" type="checkbox"/> 新耐震基準住宅 <input type="checkbox"/> 旧耐震基準住宅 耐震改修（済・未）			
	構 造	<input checked="" type="checkbox"/> 木造 <input type="checkbox"/> 軽量鉄骨造 <input type="checkbox"/> 鉄筋コンクリート <input type="checkbox"/> その他（ ）			
	面 積	土地	260.41 m ² （ 78.77 坪）		
		建物	1階	46.37 m ² （ 14.02 坪）	
			2階	19.87 m ² （ 6.01 坪）	
計			66.24 m ² （ 20.03 坪）		
建築年	平成 16 年 2 月 19 日（築 22 年）				
間取り	2LDK				
	1階	<input checked="" type="checkbox"/> 和室 <input type="checkbox"/> ロフト <input checked="" type="checkbox"/> 台所 <input checked="" type="checkbox"/> 風呂 <input checked="" type="checkbox"/> トイレ <input type="checkbox"/> その他（ ）			
設備状況	電 気	<input checked="" type="checkbox"/> 引込済み <input type="checkbox"/> その他			
	ガ ス	<input checked="" type="checkbox"/> プロパンガス <input type="checkbox"/> 都市ガス <input type="checkbox"/> その他			
	風 呂	<input checked="" type="checkbox"/> ガス <input type="checkbox"/> 灯油 <input type="checkbox"/> 電気 <input type="checkbox"/> その他			
	水 道	<input type="checkbox"/> 上水道 <input type="checkbox"/> 簡易水道 <input type="checkbox"/> 井戸 <input checked="" type="checkbox"/> 私設水道			
	下水道	<input type="checkbox"/> 下水道 <input checked="" type="checkbox"/> 浄化槽 <input type="checkbox"/> 農業集落排水			
	トイレ	<input checked="" type="checkbox"/> 水洗（ <input type="checkbox"/> 和式 <input checked="" type="checkbox"/> 洋式） <input type="checkbox"/> 汲取り（ <input type="checkbox"/> 和式 <input type="checkbox"/> 洋式）			
	駐車場	<input checked="" type="checkbox"/> 有り 2台 <input type="checkbox"/> 無し			
交 通	最寄駅等	上毛電鉄「大胡」駅 徒歩約 120 分 約 9,6 k m			
特記事項等	きらめきの郷 管理組合 年間管理費 50,000 円				
協力事業者 （問合せ先）	住 所	前橋市城東町 2 丁目 5 番 6 号			
	事業者名	株式会社アートタウン			
	連絡先	027-288-0122			
	担当者	徳江			

案内図

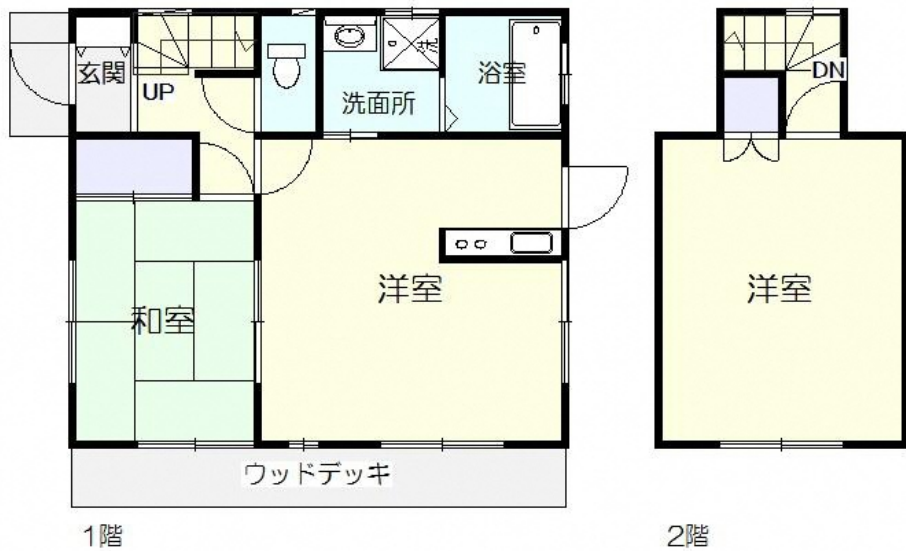


〔前橋市〕 柏倉町 三夜沢町

株塚越不動産
HITOMI REAL ESTATE
027-232-0202
027-232-0203
027-232-0204
027-232-0205
027-232-0206
027-232-0207
027-232-0208
027-232-0209
027-232-0210
027-232-0211
027-232-0212
027-232-0213
027-232-0214
027-232-0215
027-232-0216
027-232-0217
027-232-0218
027-232-0219
027-232-0220
027-232-0221
027-232-0222
027-232-0223
027-232-0224
027-232-0225
027-232-0226
027-232-0227
027-232-0228
027-232-0229
027-232-0230
027-232-0231
027-232-0232
027-232-0233
027-232-0234
027-232-0235
027-232-0236
027-232-0237
027-232-0238
027-232-0239
027-232-0240
027-232-0241
027-232-0242
027-232-0243
027-232-0244
027-232-0245
027-232-0246
027-232-0247
027-232-0248
027-232-0249
027-232-0250
027-232-0251
027-232-0252
027-232-0253
027-232-0254
027-232-0255
027-232-0256
027-232-0257
027-232-0258
027-232-0259
027-232-0260
027-232-0261
027-232-0262
027-232-0263
027-232-0264
027-232-0265
027-232-0266
027-232-0267
027-232-0268
027-232-0269
027-232-0270
027-232-0271
027-232-0272
027-232-0273
027-232-0274
027-232-0275
027-232-0276
027-232-0277
027-232-0278
027-232-0279
027-232-0280
027-232-0281
027-232-0282
027-232-0283
027-232-0284
027-232-0285
027-232-0286
027-232-0287
027-232-0288
027-232-0289
027-232-0290
027-232-0291
027-232-0292
027-232-0293
027-232-0294
027-232-0295
027-232-0296
027-232-0297
027-232-0298
027-232-0299
027-232-0300

人美不動
HITOMI REAL ESTATE

様式第5号 (第6条関係)



間取り図

建物外観の写真



様式第5号（第6条関係）



建物内部の写真



様式第5号 (第6条関係)

