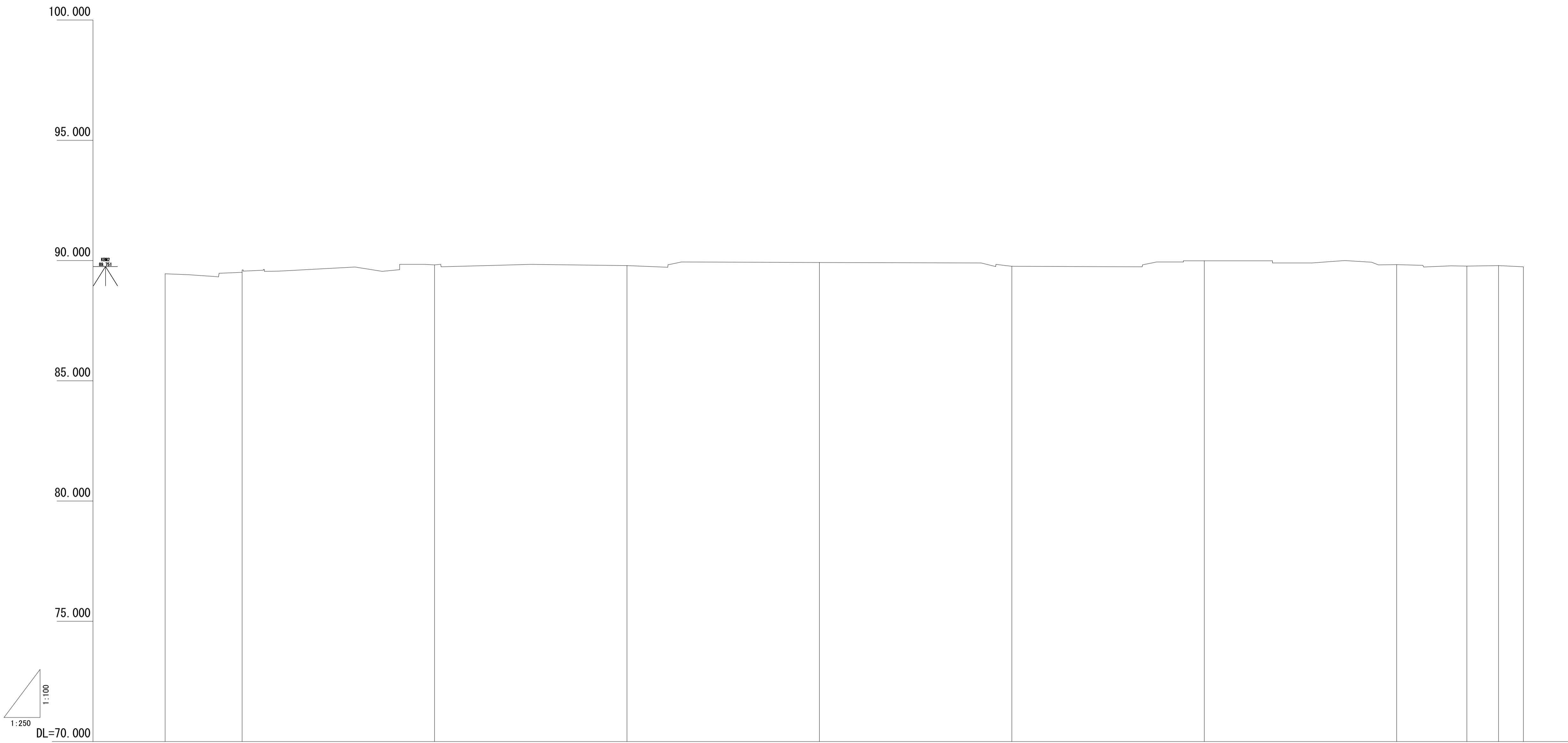


A1版 S=1:500
A3版 S=1:1,000

図面名	現況平面図		
区分	図面番号	No.	枚中
	No.		
施工年度	令和5年度	縮尺	図中明示
路線名	広瀬町一丁目16番地1ほか地内		
施工箇所	広瀬第三・第六・第七・第二十団地		
工事名	境界測量および現地測量業務		
	前橋市都市計画部建築住宅課		
測量会社名	株式会社 山田工務所		
主任技術者名	山下 毅一郎	測量年月日	令和5年11月
設計会社名			
管理技術者名	設計年月日		
照査	設計	製図	



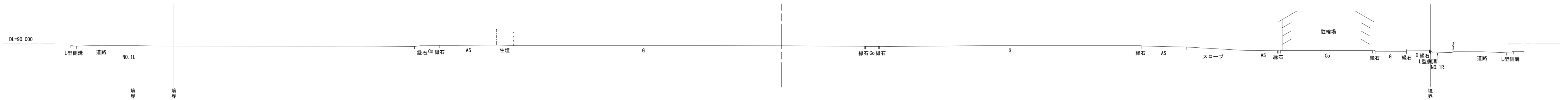
曲线																		
測点	0+8.00	NO.0	NO.1	NO.2	NO.3	NO.4	NO.5	NO.6	EP	6+10.58	6+13.17							
単距離	0.000	8.000	20.000	20.000	20.000	20.000	20.000	20.000	7.292	3.298	2.580							
追加距離	-8.000	0.000	20.000	40.000	60.000	80.000	100.000	120.000	127.292	130.590	133.170							
地盤高	89.45	89.51	89.82	89.79	89.92	89.76	89.99	89.83	89.77	89.79	89.74							
計画高																		
切土																		
盛土																		
勾配																		
配																		

縮尺
A1版 V=1:100、H=1:250
A3版 V=1:200、H=1:500

図面名	縦断図		
区分	図面番号	No.	枚中
	施工年度	令和5年度	縮尺 図中明示
路線名	広瀬町一丁目16番地1ほか地内		
工事名	広瀬第三・第六・第七・第二十団地境界測量および現地測量業務		
	前橋市都市計画部建築住宅課		
測量会社名	株式会社 山田工務所		
主任技術者名	山下 毅一郎	測量年月日	令和5年11月
設計会社名			
管理技術者名	設計年月日		
照査	設計	製図	

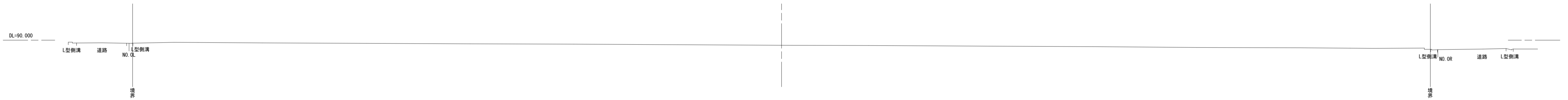
NO. 1

GH=89.82
FH=



NO. 0

GH=89.51
FH=



0-8.00

GH=89.45
FH=

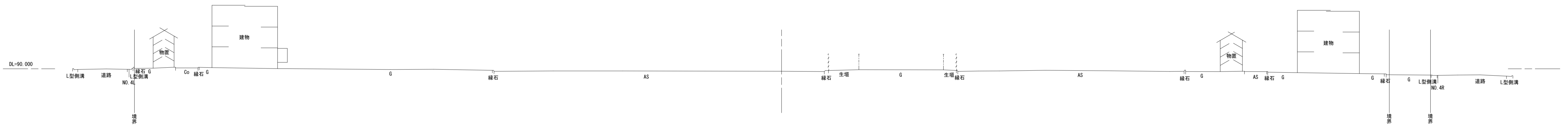


縮尺
A1版 S=1:200
A3版 S=1:400
(0-8.00~NO.1)

図面名	横断図(1/4)		
区分	図面番号	No.	枚中
	縮尺	図中明示	
施工年度	令和5年度	縮尺	図中明示
路線名	河川		
施工箇所	広瀬町一丁目16番地1ほか地内		
工事名	広瀬第三・第六・第七・第二十団地 境界測量および現地測量業務		
	前橋市都市計画部建築住宅課		
測量会社名	株式会社 山田工務所		
主任技術者名	山下 毅一郎	測量年月日	令和5年11月
設計会社名			
管理技術者名	設計年月日		
照査	設計	製図	

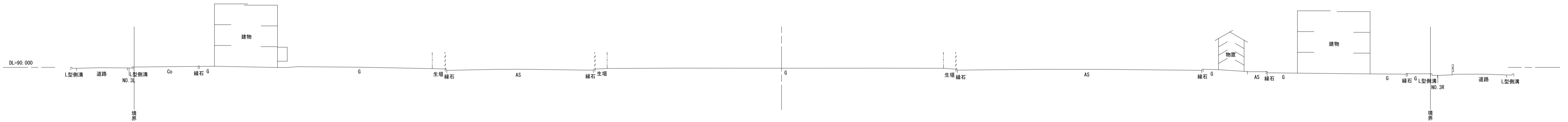
NO. 4

GH-89.76
FH-



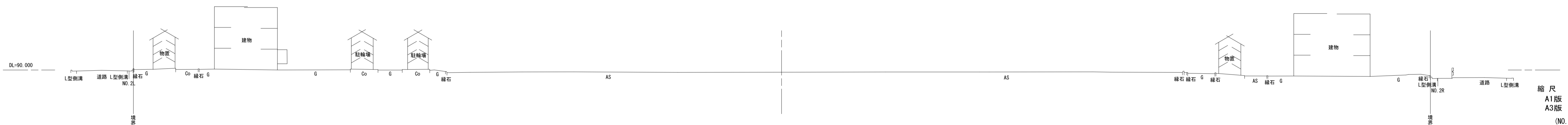
NO. 3

GH-89.92
FH-



NO. 2

GH-89.79
FH-



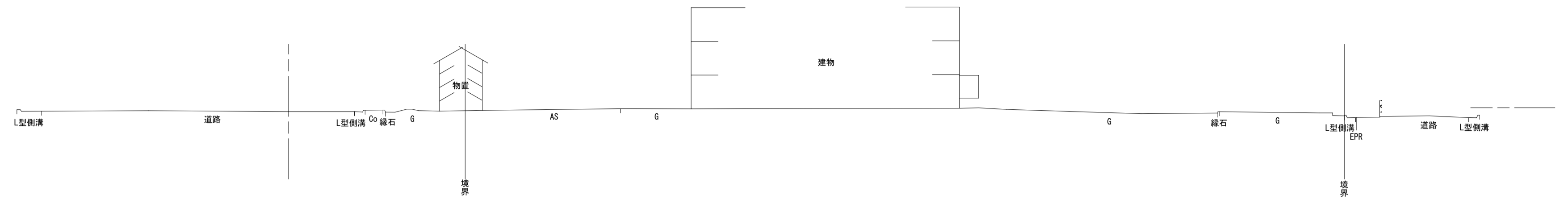
縮尺
A1版 S=1:200
A3版 S=1:400
(NO. 2~NO. 4)

図面名	横断図(2/4)		
区分	図面番号	No.	枚中
	縮尺	令和5年度	図中明示
路線名	河川		
施工箇所	広瀬町一丁目16番地1ほか地内		
工事名	広瀬第三・第六・第七・第二十団地 境界測量および現地測量業務		
前橋市都市計画部建築住宅課			
測量会社名	株式会社 山田工務所		
主任技術者名	山下 毅一郎	測量年月日	令和5年11月
設計会社名			
管理技術者名	設計年月日		
照査	設計	製図	

EP

GH=89.77
FH=

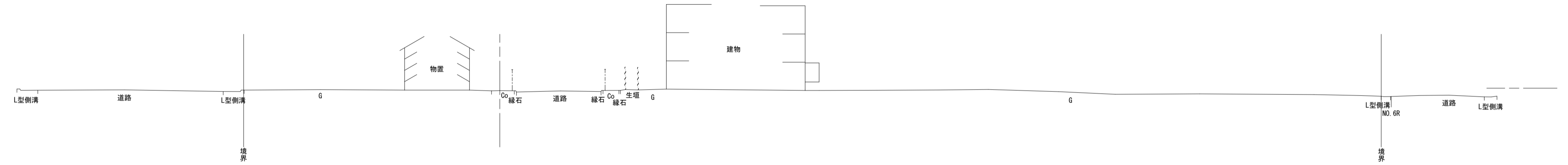
DL=90.000



NO. 6

GH=89.83
FH=

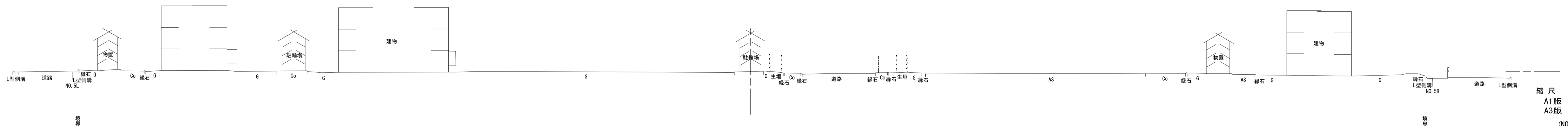
DL=90.000



NO. 5

GH=89.99
FH=

DL=90.000



縮尺
A1版 S=1:200
A3版 S=1:400
(NO. 5~EP)

図面名	横断図(3/4)		
区分	図面番号	No.	枚中
	縮尺	図中明示	
施工年度	令和5年度	縮尺	図中明示
路線名	河川		
施工箇所	広瀬町一丁目16番地1ほか地内		
工事名	広瀬第三・第六・第七・第二十団地 境界測量および現地測量業務		
前橋市都市計画部建築住宅課			
測量会社名	株式会社 山田工務所		
主任技術者名	山下 毅一郎	測量年月日	令和5年11月
設計会社名			
管理技術者名	設計年月日		
照査	設計	製図	

6+10.59

GH=99.79
FH=

DL=90.000

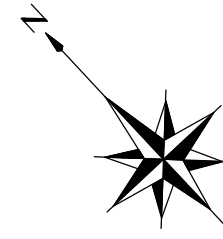
縮尺
A1版 S=1:200
A3版 S=1:400
(6+10.59)

図面名	横断図(4/4)		
区分	図面番号	No.	枚中
施工年度	令和5年度	縮尺	図中明示
路線名 河川名			
施工箇所	広瀬町一丁目16番地1ほか地内		
工事名	広瀬第三・第六・第七・第二十団地 境界測量および現地測量業務		
前橋市都市計画部建築住宅課			
測量会社名	株式会社 山田工務所		
主任技術者名	山下 毅一郎	測量年月日	令和5年11月
設計会社名			
管理技術者名	設計年月日		
照査	設計	製図	

凡例	記号	境界標の種類	記号	境界標の種類	記号	境界標の種類
	石	石 杭	金	金 属 杭	キ	刻み ()
	コ	コンクリート杭	プ	プ レ ー ト		
	合	合 成 杭	鋳	金 属 鋳		

地 番	16-1
土地の所在	前橋市広瀬町一丁目

地積測量図



求積表

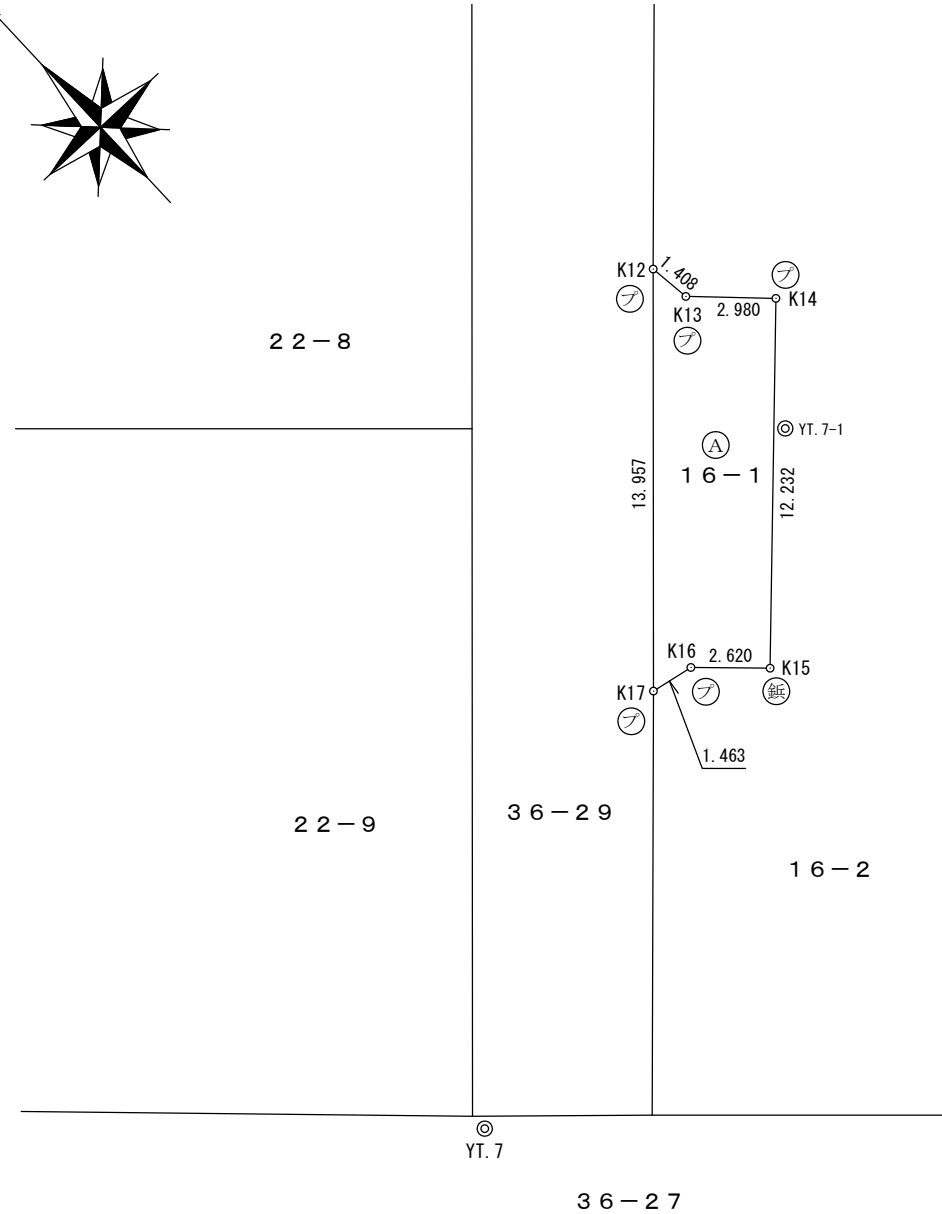
地 番	A 16-1			
NO	X _n	Y _n	X _n · (Y _{n+1} - Y _{n-1})	距離
K12	40489.538	-65290.448	-392100.685992	13.957
K17	40479.323	-65299.959	-326789.574579	1.463
K16	40479.050	-65298.521	135119.068900	2.620
K15	40477.246	-65296.621	420194.290726	12.232
K14	40486.061	-65288.140	256924.543106	2.980
K13	40488.140	-65290.275	-93446.627120	1.408
		倍面積	-98.984959	
		面積	49.4924795	
		地積	49.49 m ²	

地 番	面 積
A 16-1	49.4924795 m ²

平面直角座標系の番号または記号
世界測地系(測地成果2011)Ⅹ系

基準点座標一覧表

点 名	X座標	Y座標	備考
Y.T. 7	40472.544	-65313.908	金属鋳
Y.T. 7-1	40482.702	-65290.847	金属鋳



※令和5年11月7日 測量

作製者	(令和5年11月7日作製)	申請人	前橋市長 山本 龍	縮尺	1 / 250
-----	---------------	-----	-----------	----	---------

(群馬土地家屋調査士会)

凡例	記号	境界標の種別	記号	境界標の種別	記号	境界標の種別
	石	石 杭	金	金 属 杭	キ	刻み ()
	コ	コンクリート杭	プ	プ レ ー ト		
合	合 成 杭	鋳	金 属 鋳			

地 番	16-2	地 積 測 量 図
土地の所在	前橋市広瀬町一丁目	

求積表

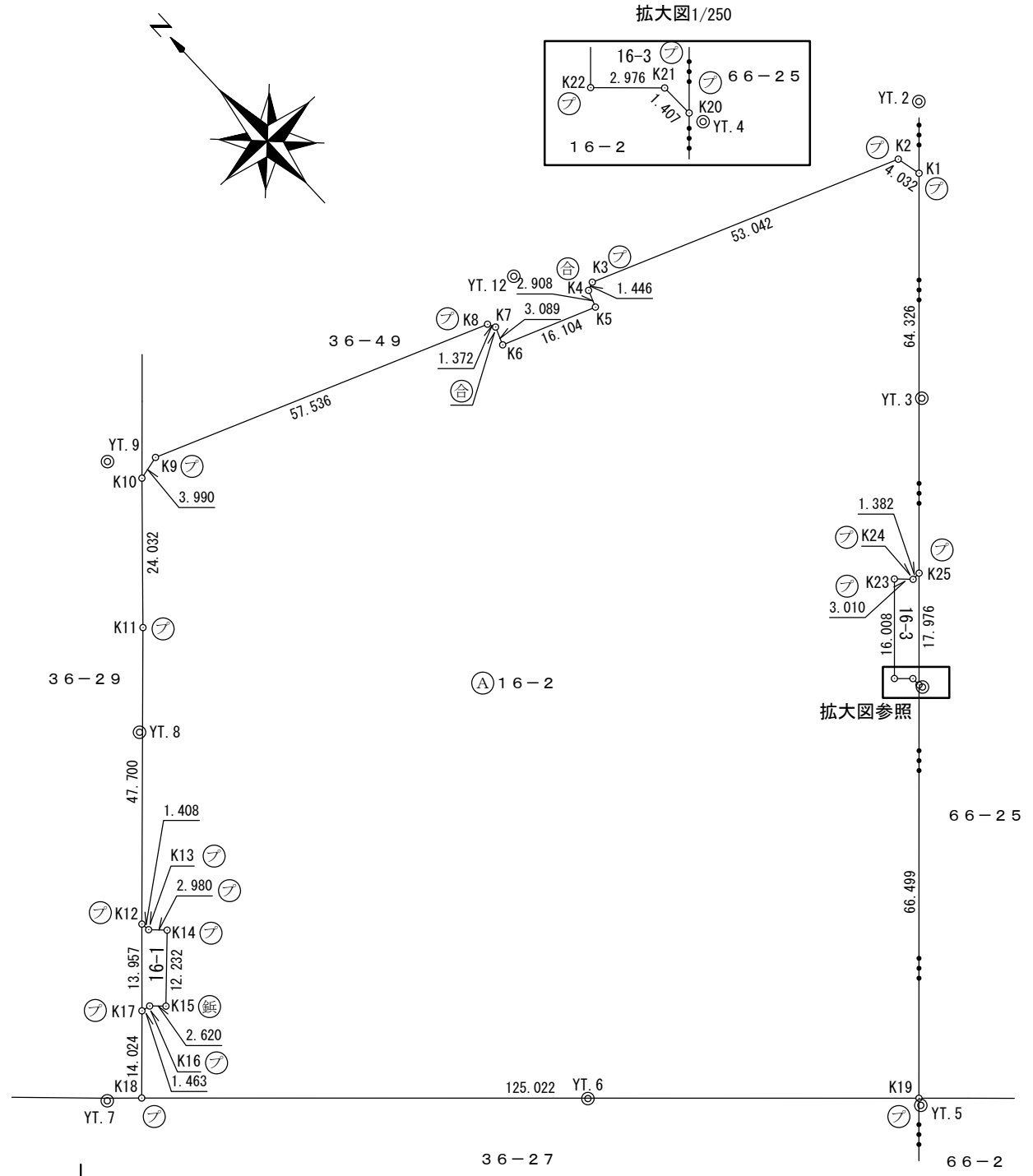
地 番	㉠ 16-2			
NO	Xn	Yn	Xn・(Yn+1-Yn-1)	距離
K10	40541.999	-65241.527	-816596.943858	24.032
K11	40524.308	-65257.793	-1982489.671668	47.700
K12	40489.538	-65290.448	-1315181.173316	1.408
K13	40488.140	-65290.275	93446.627120	2.980
K14	40486.061	-65288.140	-256924.543106	12.232
K15	40477.246	-65296.621	-420194.290726	2.620
K16	40479.050	-65298.521	-135119.068900	1.463
K17	40479.323	-65299.959	-446567.891336	14.024
K18	40469.094	-65309.553	3311302.678362	125.022
K19	40383.809	-65218.136	5523455.092166	66.499
K20	40432.440	-65172.779	1832559.910560	1.407
K21	40433.847	-65172.812	-88994.897247	2.976
K22	40435.887	-65174.980	353692.703589	16.008
K23	40447.597	-65164.065	529256.806745	3.010
K24	40445.510	-65161.895	143622.006010	1.382
K25	40445.582	-65160.514	1829879.466426	64.326
K1	40492.635	-65116.652	1739442.121695	4.032
K2	40496.565	-65117.557	-2040702.903480	53.042
K3	40515.657	-65167.044	-2059127.235711	1.446
K4	40515.102	-65168.380	-95858.731332	2.908
K5	40512.382	-65169.410	-651479.614942	16.104
K6	40518.110	-65184.461	-564579.344740	3.089
K7	40520.991	-65183.344	19328.512707	1.372
K8	40522.205	-65183.984	-2200639.386935	57.536
K9	40542.950	-65237.651	-2332962.971850	3.990
		倍面積	-31432.743767	
		面積	15716.3718835	
		地積	15716.37	m ²

地 番	面積
㉠ 16-2	15716.3718835 m ²

平面直角座標系の番号または記号
世界測地系(測地成果2011)Ⅹ系

基準点座標一覧表

点 名	X座標	Y座標	備 考
YT. 2	40501.090	-65108.813	金属鋳
YT. 3	40465.857	-65141.010	金属鋳
YT. 4	40431.801	-65172.607	金属鋳
YT. 5	40382.773	-65218.696	金属鋳
YT. 6	40420.081	-65257.118	金属鋳
YT. 7	40472.544	-65313.908	金属鋳
YT. 8	40512.365	-65269.681	金属鋳
YT. 9	40547.727	-65243.757	金属鋳
YT. 12	40524.965	-65175.626	金属鋳



※令和5年11月7日測量

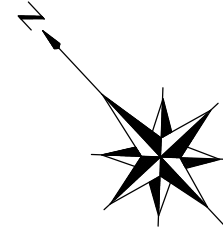
作製者	(令和5年11月7日作製)	申請人	前橋市長 山本 龍	縮尺	1 / 1000
-----	---------------	-----	-----------	----	----------

(群馬土地家屋調査士会)

凡例	記号	境界標の種類	記号	境界標の種類	記号	境界標の種類
	石	石杭	金	金属杭	キ	刻み()
	コ	コンクリート杭	プ	プレート		
	合	合成杭	鋳	金属鋳		

地番	16-3
土地の所在	前橋市広瀬町一丁目

地積測量図



求積表

地番	㉠ 16-3			
N0	Xn	Yn	Xn · (Yn+1 - Yn-1)	距離
K23	40447.597	-65164.065	-529256.806745	16.008
K22	40435.887	-65174.980	-353692.703589	2.976
K21	40433.847	-65172.812	88994.897247	1.407
K20	40432.440	-65172.779	497238.147120	17.976
K25	40445.582	-65160.514	440209.714488	1.382
K24	40445.510	-65161.895	-143622.006010	3.010
		倍面積	-128.757489	
		面積	64.3787445	
		地積	64.37	m ²

地番	面積
㉠ 16-3	64.3787445 m ²

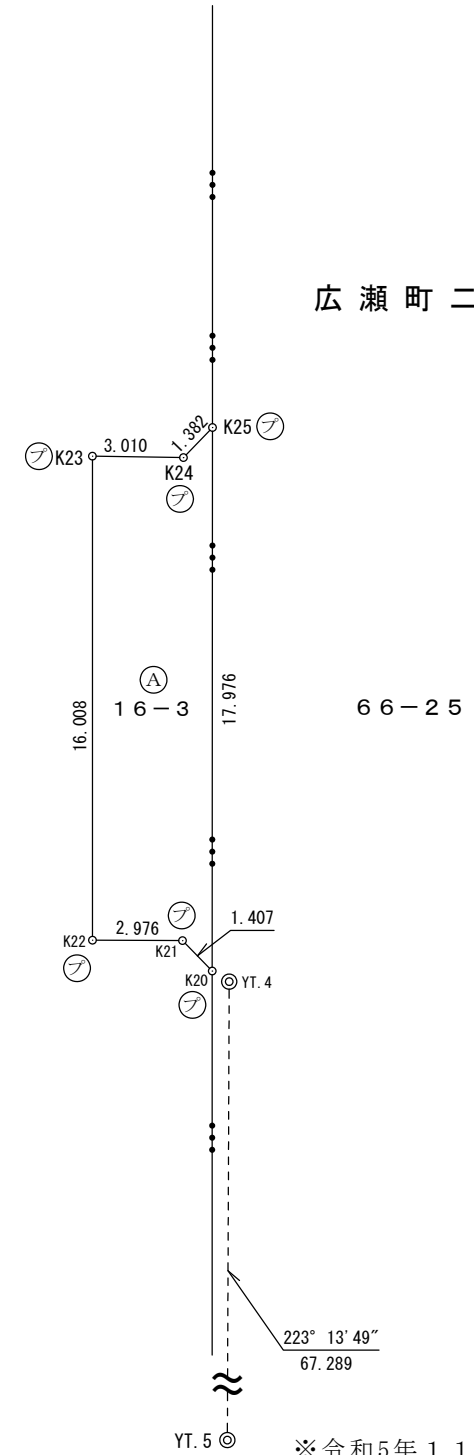
平面直角座標系の番号または記号
世界測地系(測地成果2011)区系

基準点座標一覧表

点名	X座標	Y座標	備考
YT.4	40431.801	-65172.607	金属鋳
YT.5	40382.773	-65218.696	金属鋳

16-2

広瀬町二丁目



作製者

(令和5年11月7日作製)

申請人

前橋市長 山本 龍

縮尺

1 / 250