

城南地区地域内交通の 実証実験について

前橋市政策部交通政策課

地域内交通について

【事業の位置付け】

前橋市地域公共交通網形成計画の重点施策の一つ

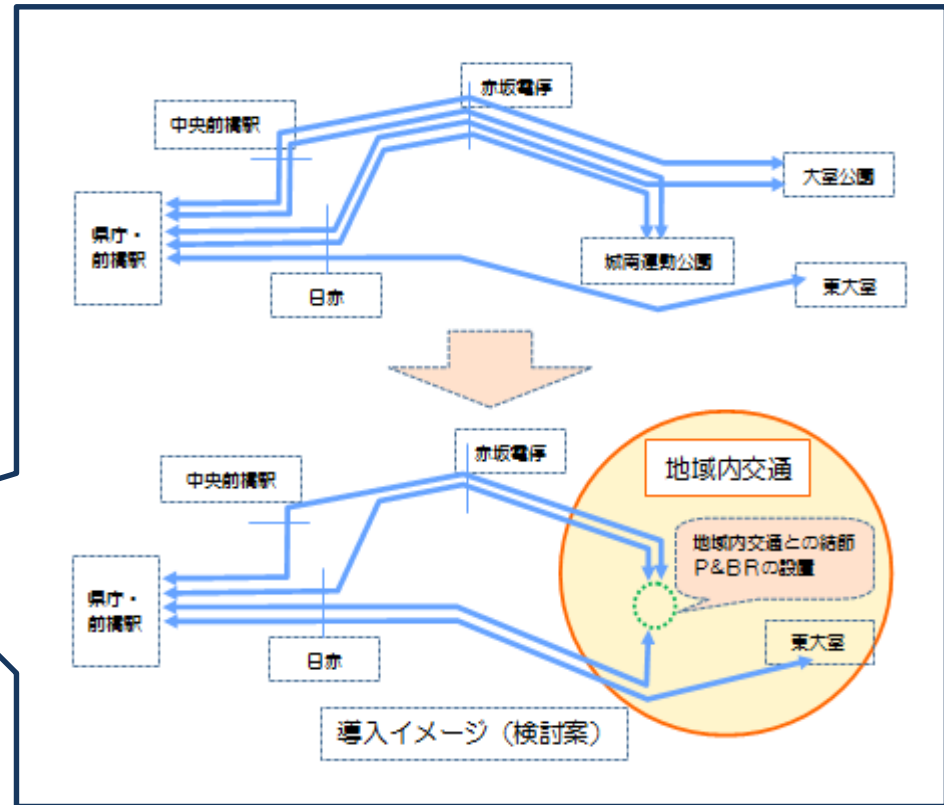
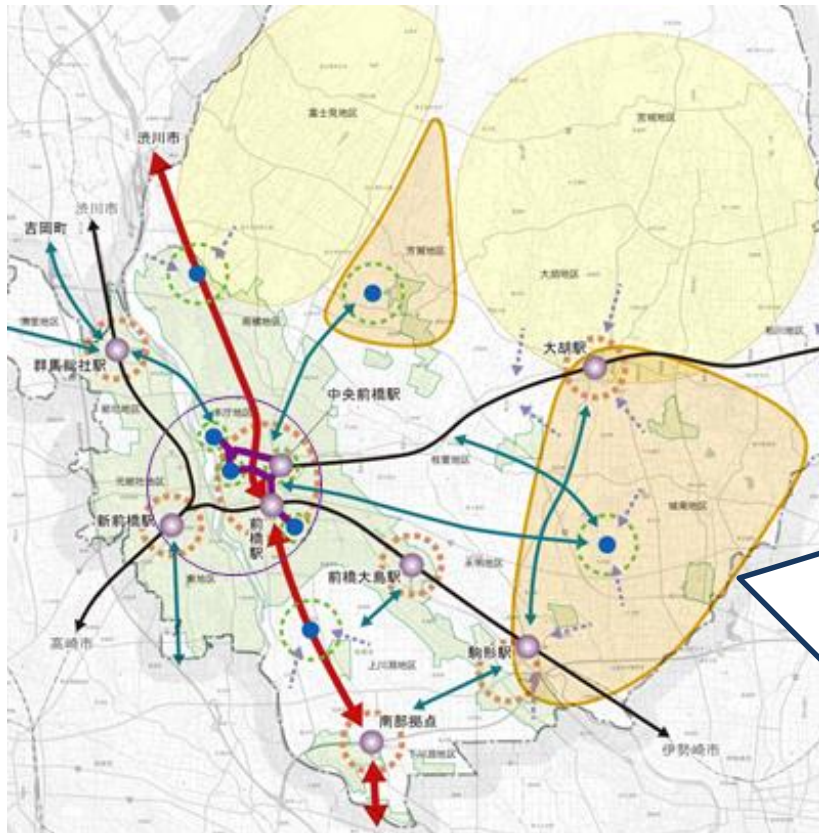
【地域内交通の特徴】

- ①公共交通不便地域の解消を目的
- ②バス路線の再編とセット
- ③地域が主体となり導入・運用

【該当地区】

現在、前橋市のモデルケースとして城南地区で検討中

地域内交通導入とバス路線再編イメージ

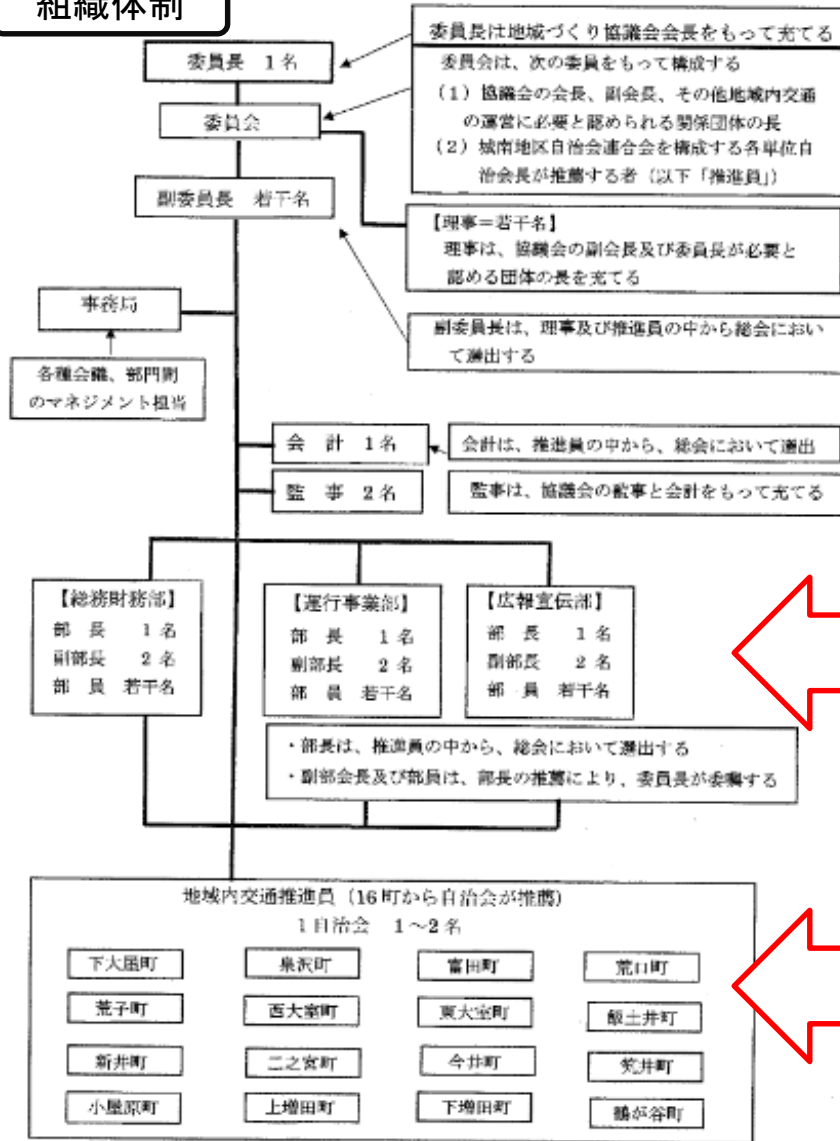


H30.3 前橋市地域公共交通網形成計画 施策展開イメージ抜粋

公共交通不便地域の解消策として、地域主体の運行計画に基づく「地域内交通」を導入する。地域内での交通手段を確保し、併せて、需要に応じた既存路線の再編を行う。

城南地区地域内交通運営委員会組織図

組織体制



委員長は地域づくり協議会会長をもって充てる
委員会は、次の委員をもって構成する
(1) 協議会の会長、副会長、その他地域内交通の運営に必要と認められる関係団体の長
(2) 城南地区自治会連合会を構成する各単位自治会長が推薦する者 (以下「推進員」)

【理事=若干名】
理事は、協議会の副会長及び委員長が必要と認める団体の長を充てる

副委員長は、理事及び推進員の中から総会において選出する

会計は、推進員の中から、総会において選出

監事は、協議会の監事と会計をもって充てる

・部長は、推進員の中から、総会において選出する
・副部長及び部員は、部長の推薦により、委員長が委嘱する

平成30年2月に設立
※検討は平成23年度から開始

総務財務・運行事業・広報宣伝
3部会が継続性を検討

全ての町から推進委員を選出

実証実験概要

対象者：城南地区の住民登録者で事前に参加申込をした者

実施期間：平成30年12月13日より平成31年2月28日まで

運行形態：ドアツー目的地型

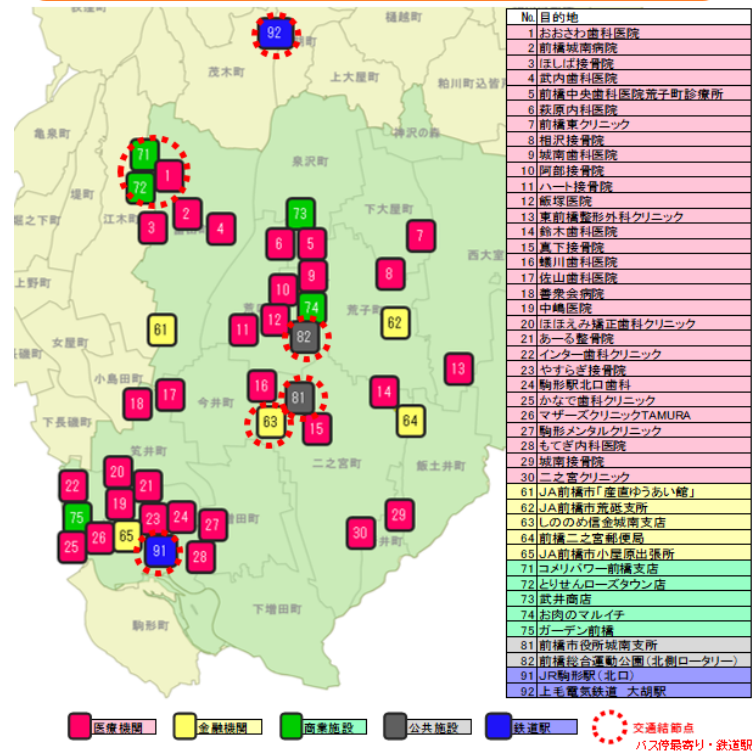
運行車両：タクシーで相乗り

利用方法：予約センターに電話



城南地区地域内交通
実証実験 実施中

実証実験目的地一覧



実証実験の特徴と今後の予定

実証実験の特徴

1. 地域が主体で運行計画を検討
2. 群馬県「新たな移動手段の導入支援事業」に選定
3. NTTドコモのAI配車システムにて実証実験の運用を行う

今後の予定

平成30年12月13日 城南支所にて出発式

※実証実験の結果を踏まえ本格運行を検討