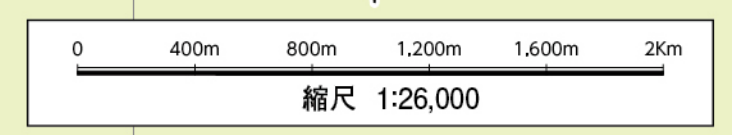


前橋市 洪水・土砂災害ハザードマップ (北部)



◆指定避難所

地区名	施設名	想定浸水深	住所	備 考
大前	滝窪小学校	-	滝窪町185-1	F-7
	滝窪小学校金丸分校	-	東金丸町136-1	F-6
	宮城小学校	-	藤毛町1507-1	H-7
宮城	宮城中学校	-	藤毛町1564-1	H-7
	宮城公民館 (土砂災害対応拠点のみ)	-	藤毛町1711-8	H-7
柏川	月田小学校	-	柏川町月田273-1	K-7
	原小学校	-	富士見町原之郷3164-1	C-7
富士見	時沢小学校	-	富士見町時沢3164-1	E-7
	石井小学校	-	富士見町石井546-1	D-6
	白川小学校	-	富士見町小暮2425-63	E-5
	赤城少年自然の家	-	富士見町赤城山1-2	H-1
	富士見中学校	-	富士見町田島954-1	D-6
	富士見公民館 (土砂災害対応拠点のみ)	-	富士見町田島866-1	D-6

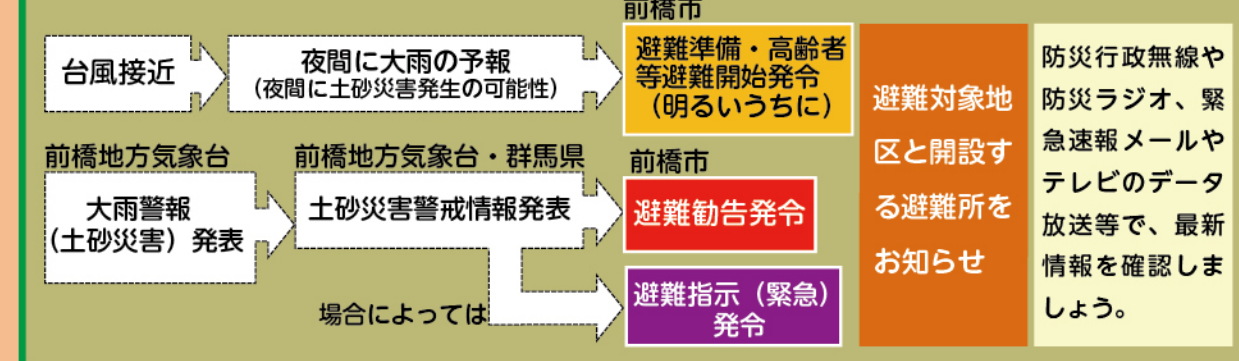
洪水・浸水により避難所を開設する場合、原則として、浸水想定区域内にある指定避難所は開設しません。
開設する指定避難所は状況に応じて決定し、防災行政無線や防災ラジオ、緊急連絡メールやテレビのデータ放送などでお知らせします。

凡例

指定避難所	指定避難所	指定避難所
前橋市役所	消防-市民サービスセンター	消防-市民サービスセンター
群馬県庁	警察署	警察署
消防署・分署	警察署	警察署
前橋市境界線	前橋市境界線	前橋市境界線
高速道路	国道	県道
主要地方道・県道	主要地方道・県道	主要地方道・県道
沢線	私鉄	私鉄

土砂災害

前橋市の対応



あなたの行動

区分	想定される状況	避難行動
土砂災害警戒区域、土砂災害特別警戒区域にお住まいの方	土砂災害の発生により、家屋や道路への土砂の流入が想定されます。	立退き避難が必要です。避難所等へ避難してください。降雨の状況等で屋外に出ることが難しい場合は、崖地や急傾斜地等から離れた部屋に避難し、高から離れるようにしてください。
土砂災害警戒区域(土砂災害危険区域、急傾斜地崩壊危険箇所、土石流危険渓流)にお住まいの方	土砂災害警戒区域等に入っていないとしても、急傾斜地崩壊等から離れた部屋に避難し、高から離れるようにしてください。	土砂災害が発生する恐れのある場所には決して近づかないでください。前橋市が発信する災害関連情報に注意してください。
上記以外の場所にお住まいの方	土砂災害警戒区域等に入っていない限り、急傾斜地崩壊等から離れた部屋に避難し、高から離れるようにしてください。	土砂災害が発生する恐れのある場所には決して近づかないでください。前橋市が発信する災害関連情報に注意してください。

凡例：土砂災害危険区域

土砂災害危険区域	区域名
土砂災害特別警戒区域	土砂災害特別警戒区域
土砂災害警戒区域	土砂災害警戒区域

凡例：土砂災害危険箇所

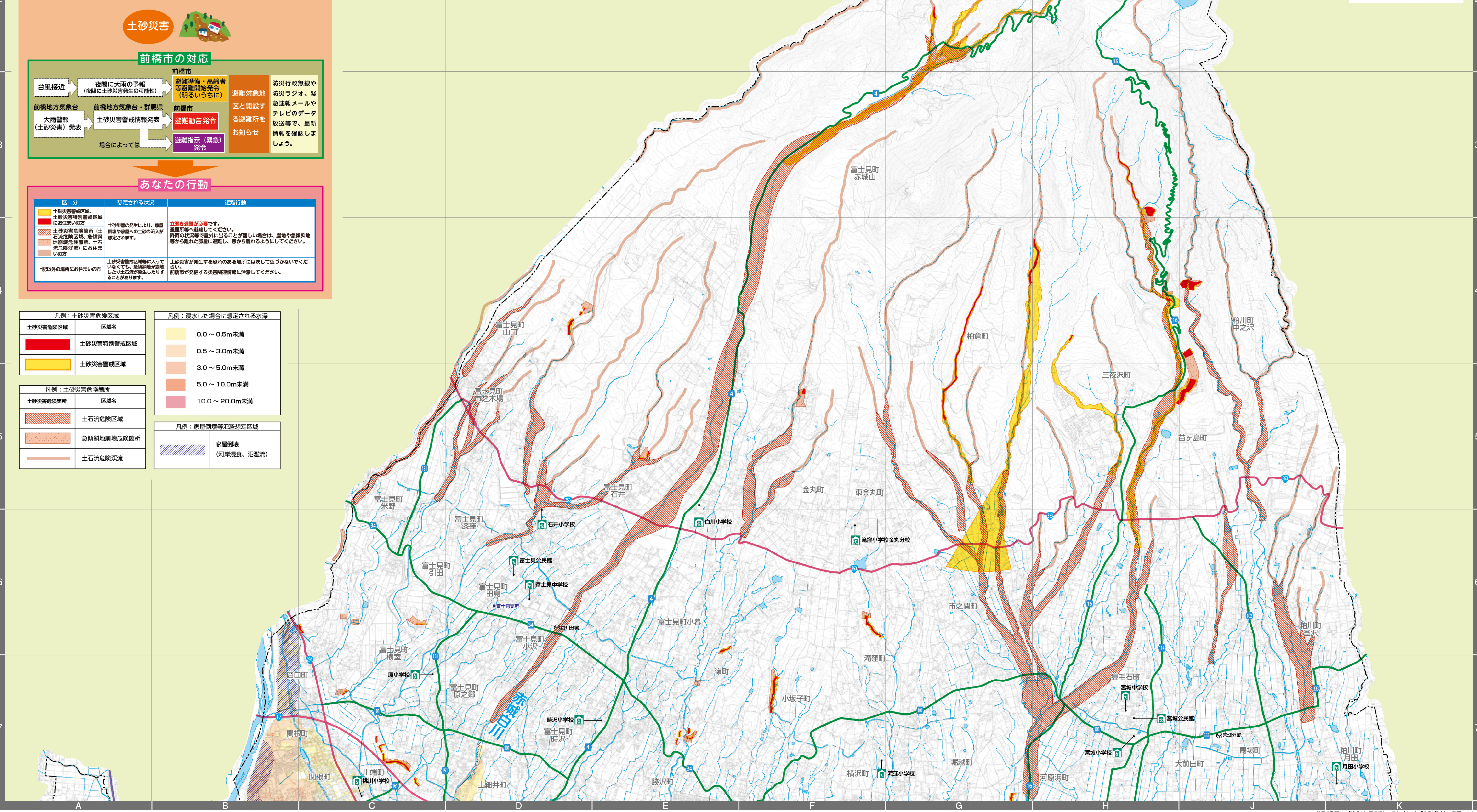
土砂災害危険箇所	区域名
土石流危険区域	土石流危険区域
急傾斜地崩壊危険箇所	急傾斜地崩壊危険箇所
土石流危険渓流	土石流危険渓流

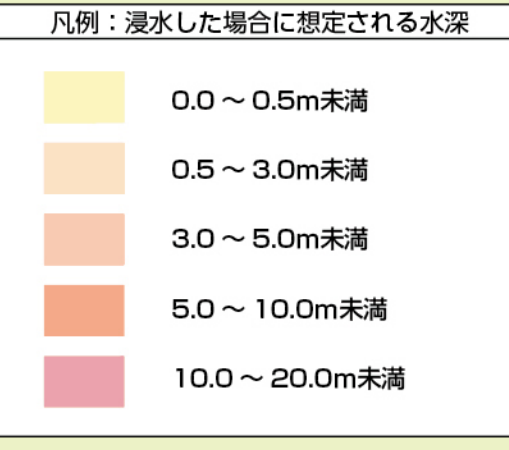
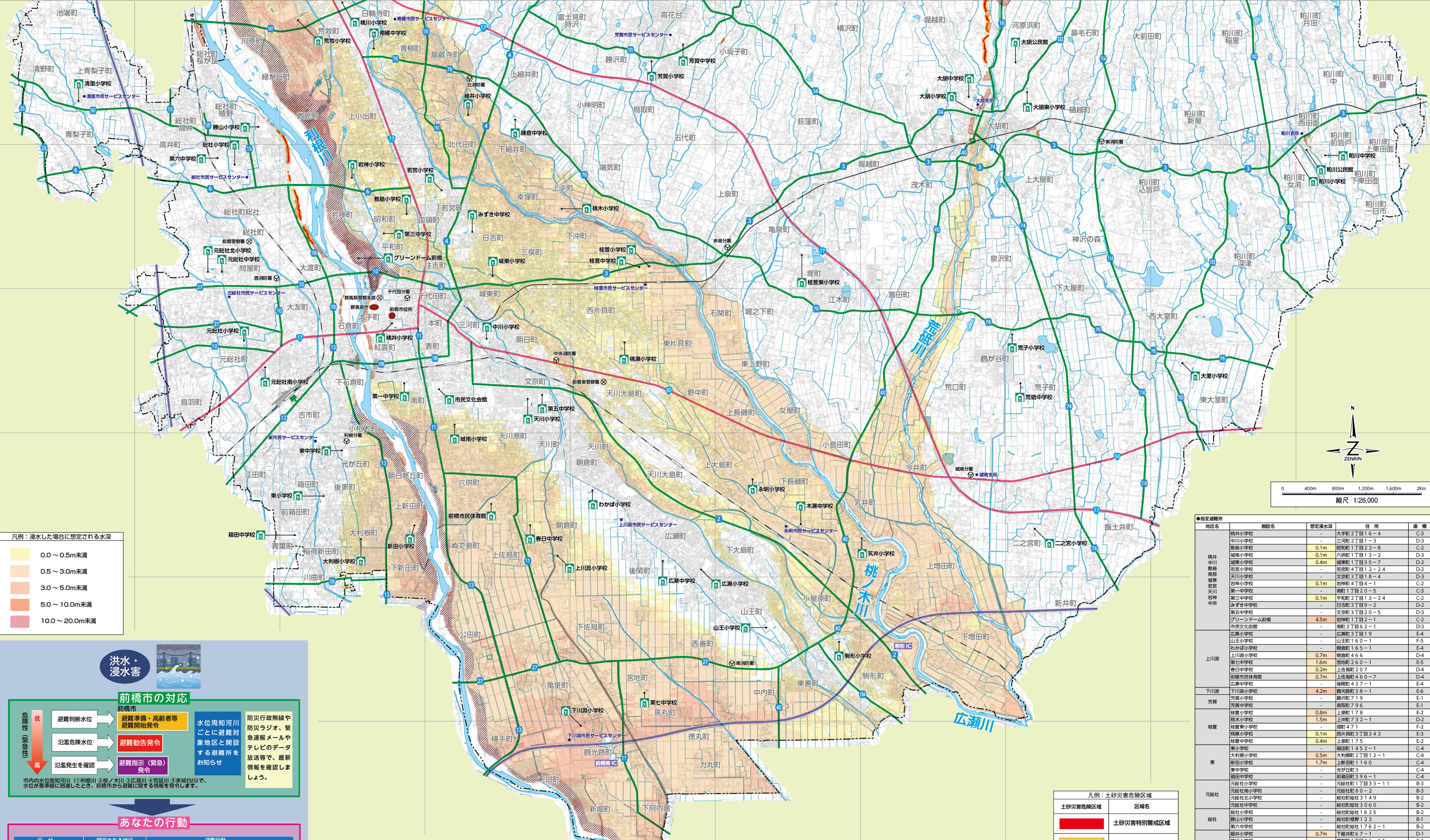
凡例：浸水した場合に想定される水深

0.0～0.5m未満
0.5～3.0m未満
3.0～5.0m未満
5.0～10.0m未満
10.0～20.0m未満

凡例：家屋倒壊等氾濫想定区域

家屋倒壊 (河岸浸食、氾濫流)





洪水・浸水害

前橋市の対応

市内の水位周知河川(1利根川 2碓氷川 3広瀬川 4荒瀬川 5赤城川)で、水位が標準値に到達したとき、前橋市から避難に関する情報を発令します。

危険性(緊急性) 低	避難判断水位	避難準備・高齢者等避難開始発令	水辺周知河川ごとに避難対象地区と開設する避難所をお知らせ	防災行政無線や防災ラジオ、緊急速報メールやテレビのデータ放送等で、最新情報を確認しましょう。
危険性(緊急性) 高	氾濫危険水位	避難勧告発令		
	氾濫発生を確認	避難指示(緊急)発令		

あなたの行動

区分	想定される状況	避難所等への避難が望ましいもの、各自の行動の上、屋内安全確保が求められる。	避難行動
浸水 0.5m 未満の区域にお住まいの方	河川の氾濫により床下浸水が想定されます。	(2階への避難)も可能です。	避難所等への避難が望ましいもの、各自の行動の上、屋内安全確保が求められる。
浸水 0.5m から 3.0m の区域にお住まいの方	河川の氾濫により床上浸水 1階の水没が想定されます。	(2階への避難)も可能です。平常の合意、避難所等へ避難してください。	避難所等への避難が望ましいもの、各自の行動の上、屋内安全確保が求められる。
浸水 3.0m から 5.0m の区域にお住まいの方	河川の氾濫により 2階への浸水が想定されます。	立退き避難が必要で、避難所等へ避難してください。	立退き避難が必要で、避難所等へ避難してください。
浸水 5.0m から 10.0m の区域にお住まいの方	河川の氾濫により 避難困難な状況が想定されます。	立退き避難が必要で、避難所等へ避難してください。	立退き避難が必要で、避難所等へ避難してください。
家屋崩壊や氾濫浸食により、家屋の崩壊が想定される区域にお住まいの方	氾濫浸食や河川浸食により、家屋の崩壊が想定されます。	立退き避難が必要で、避難所等へ避難してください。	立退き避難が必要で、避難所等へ避難してください。
上記以外の場所にお住まいの方	中小河川や用水路の氾濫が想定されます。	前橋市が発信する災害速報情報に注意してください。	前橋市が発信する災害速報情報に注意してください。

河川名	観測所名	水防設備水位 (m)	氾濫注意水位 (m)	避難判断水位 (m)	氾濫危険水位 (m)
利根川	横手観測所	3.00m	3.50m	3.50m	4.01m
	上堀島	2.50m	3.70m	3.70m	6.24m
広瀬川	三光	2.00m	2.50m	2.80m	3.82m
	下増田	2.20m	2.60m	3.10m	3.62m
荒瀬川	大胡	1.80m	2.20m	3.70m	3.97m
碓氷川	箕井	1.80m	2.90m	-	-
	上泉	2.20m	2.30m	2.40m	3.00m
赤城川	白井	2.30m	2.60m	2.90m	2.92m

※テレビのデータ放送や群馬県のホームページ(群馬県水位雨量情報システム)で、各河川の水位を確認できます。

凡例：土砂災害危険区域

土砂災害危険区域	区域名
(赤色)	土砂災害特別警戒区域
(黄色)	土砂災害警戒区域

凡例：土砂災害危険箇所

土砂災害危険箇所	区域名
(斜線)	土石流危険区域
(点線)	急傾斜地崩壊危険箇所
(点線)	土石流危険渓流

凡例：家屋倒壊(河岸浸食、氾濫流)

(斜線)	家屋倒壊(河岸浸食、氾濫流)
------	----------------

凡例

指定避難所	(建物アイコン)
前橋市役所	(建物アイコン)
群馬県庁	(建物アイコン)
消防署・分署	(建物アイコン)
前橋市境界線	(点線)
高速道路	(太い線)
主要道路・国道	(細い線)
JR線	(線)
私鉄	(線)

指定避難所

地区名	施設名	想定浸水深	住所	座標	
桃井	桃井小学校	-	大寺町2丁目16-4	C-3	
	中川小学校	-	三河町2丁目1-3	D-3	
	龍崎小学校	0.1m	龍崎町1丁目22-8	C-2	
	城南小学校	0.1m	六甲町1丁目13-2	D-3	
	龍崎小学校	0.4m	龍崎町1丁目35-7	D-2	
	天川小学校	-	文京町4丁目12-24	D-2	
	岩手小学校	-	文京町3丁目18-4	D-3	
	第一中学校	0.1m	岩手町4丁目4-1	C-2	
	第三中学校	-	南町1丁目20-5	C-3	
	第五中学校	0.1m	平和町2丁目13-24	C-2	
上川	市民文化会館	4.5m	若神町1丁目2-1	C-2	
	龍崎小学校	-	南町3丁目62-1	D-3	
	山王小学校	-	山王町1丁目19	E-4	
	わかば小学校	-	山王町1丁目19	F-5	
	上川小学校	0.7m	朝倉町4丁目6-6	D-4	
	第七中学校	1.6m	岩手町2丁目60-1	E-5	
	春日中学校	0.2m	上佐島町2丁目207	D-4	
	前橋市体育館	0.7m	上佐島町4丁目60-7	D-4	
	広瀬中学校	-	後藤町4丁目37-1	E-4	
	下川	4.2m	龍崎町3丁目18-1	E-6	
芳賀	芳賀小学校	-	龍崎町1丁目19	E-1	
	芳賀中学校	-	龍崎町1丁目19	E-1	
	桂葉小学校	0.8m	上野町1丁目78	E-2	
	桂葉小学校	1.5m	上野町7丁目32-1	D-2	
	桂葉小学校	-	堤町4丁目7	F-2	
	桂葉小学校	0.1m	西片貝町3丁目343	E-3	
	桂葉中学校	0.4m	上野町1丁目75	E-2	
	東	東小学校	0.5m	箱田町1丁目452-1	C-4
	東小学校	1.7m	大和町2丁目12-1	C-4	
	東中学校	-	新田町11丁目16.0	C-4	
元総社	前橋中学校	-	光が丘町3	C-4	
	元総社小学校	-	前橋町3丁目96-1	C-4	
	元総社南小学校	-	元総社1丁目33-11	B-3	
	元総社北小学校	-	元総社1丁目80-2	B-3	
	元総社中学校	-	元総社3丁目149	B-2	
	元総社小学校	-	元総社3丁目60	B-2	
	元総社小学校	-	元総社1丁目625	B-2	
	元総社小学校	-	元総社1丁目23	B-1	
	元総社小学校	-	元総社1丁目762-1	B-2	
	元総社小学校	-	元総社1丁目762-1	B-2	
南橋	南橋小学校	0.7m	下野井町67-1	D-1	
	南橋小学校	-	荒牧町1丁目46-11	C-1	
	南橋中学校	2.8m	荒牧町4丁目99-2	C-1	
	南橋中学校	0.1m	荒牧町9丁目75	C-1	
	鎌倉中学校	-	上野井町21丁目30	D-1	
	清里	清里小学校	-	清里町4丁目46	A-1
	永明	永明小学校	0.7m	上大島町6丁目55	F-4
	永明小学校	0.2m	永明町1丁目2	F-5	
	永明小学校	-	箕井町1丁目240	H-3	
	永明小学校	-	西大室町2丁目17	J-3	
大胡	大胡小学校	-	二之宮町1丁目841	H-4	
	大胡小学校	-	西大室町2丁目17	G-4	
	大胡小学校	-	大胡町1丁目1811-1	F-4	
	大胡小学校	-	荒牧町1丁目338	H-3	
	大胡小学校	-	荒牧町1丁目1161	G-1	
	大胡小学校	-	河原町8丁目70-1	H-1	
	大胡小学校	-	龍崎町1丁目52	G-1	
	大胡小学校	-	大胡町4丁目480	H-1	
	大胡小学校	-	龍崎町1丁目1811-1	H-1	
	大胡小学校	-	龍崎町1丁目1811-1	H-1	
粕川	粕川小学校	-	粕川町西田面13丁目8	K-2	
	粕川小学校	-	粕川町西田面19丁目4-4	K-2	
	粕川小学校	-	粕川町西田面19丁目4-4	K-2	
	粕川小学校	-	粕川町西田面19丁目4-4	K-2	
	粕川小学校	-	粕川町西田面19丁目4-4	K-2	
	粕川小学校	-	粕川町西田面19丁目4-4	K-2	
	粕川小学校	-	粕川町西田面19丁目4-4	K-2	
	粕川小学校	-	粕川町西田面19丁目4-4	K-2	
	粕川小学校	-	粕川町西田面19丁目4-4	K-2	
	粕川小学校	-	粕川町西田面19丁目4-4	K-2	

前橋市 洪水・土砂災害ハザードマップ(南部)