

文化財に関するアンケート調査の実施について

文化財保護課

1 目的

臨江閣のような指定文化財に限らず、未指定の文化財を含めて保存・活用を計画的かつ継続的に進めるため、現在、「前橋市文化財保存活用地域計画」の策定を進めております。市内各地域には、まだ知られていないものの、指定文化財としての価値があるかもしれない文化財が眠っている可能性があります。また、文化財の定義は人によって異なり、その認識の幅が広がることは、文化財の保存・活用に大きく寄与します。地域計画策定の基礎資料とするため、一般的な文化財に限らず、お祭りやお地蔵さん、食、風景など身近なものを含めて、地域にとって大切なお宝の情報を広く募集しようとするものです。

2 調査タイトル

「あなたが『地域のお宝』だと思うもの、次世代に伝えたいと思うものは何ですか？」

3 調査内容

(1)調査対象

前橋市内の大切にしたいと思う地域のお宝

(2) 調査方法

二次元コードの投稿フォームから、スマホで撮影した写真や必要項目を入力してもらう。

(3) アンケート内容

- ・『地域のお宝』の名称
- ・『地域のお宝』の場所（自動計測または地図から選択が可能）
- ・『地域のお宝』の写真（その場で写真を撮る、または写真ライブラリから選択）
- ・『地域のお宝』の内容や由来、大切に思う理由
- ・性別、年齢

(4) 募集期間

令和7年11月1日（土）～令和7年12月31日（水）の2ヶ月間

4 周知

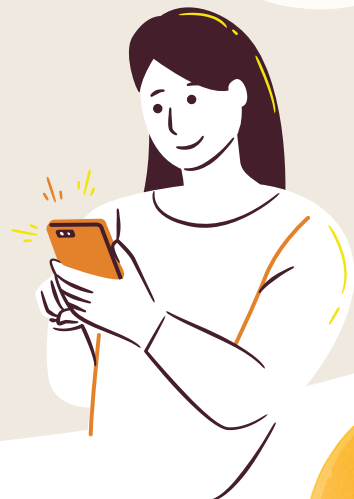
広報まえばし、市ホームページ、すぐーる、まちの安全ひろメール、市公式 LINE など



文化財アンケート

スマホで
簡単！

『地域のお宝』 募集します！



期間
2025. 11.1 (土) ~ 12.31 (水)

現在、前橋市では「前橋市文化財保存活用地域計画」を策定中です。この計画では、臨江閣のような指定文化財だけでなく、未指定の文化財も含めて、保存・活用を計画的・継続的に進めることを目指しています。

市内各地域には、まだ知られていない、指定の価値があるかもしれない文化財が眠っている可能性があります。また、文化財の定義は人それぞれであり、認識の幅が広がることが文化財の保存・活用につながります。

地域計画の基礎資料とするため、一般的な文化財に限らず、お祭りやお地蔵さん、食、風景など身近なものを含めて、地域にとって大切なお宝の情報を広く募集します。

スマホで写真を撮り、投稿フォームから必要事項とともに、私たちに情報をお寄せください。

アンケート内容



お宝の名称など

内容や由来、大切に思う理由



お宝の場所

自動計測または地図から選択



お宝の写真

撮影またはライブラリから選択

アンケート回答は下記コードからお願いいたします。

お問合せ

☎ 027-280-6511

前橋市教育委員会事務局文化財保護課

回答は[こちら](#)

