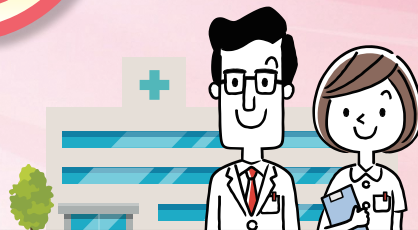


65歳以上、64歳以下、基礎疾患を有する方、高齢者施設等従事者のみなさまへ

接種費用
無料
(全額公費)

接種は
任意
(強制ではありません)

新型コロナワクチン 接種のお知らせ



65歳以上
の方へ

8月分の接種予約の受付開始について

6月28日(月)午前9時から、8月分の予約受付を開始します。

予約方法

予約サイト・専用ダイヤル・予約相談窓口（市役所、各支所・市民サービスセンター、中央公民館）

ワクチン接種2回目の予約について

ファイザー社製のワクチンは、標準的には20日の間隔をおいて2回接種することとされています。予約が1回のみの方は、1回目の接種日の3週間後の同じ曜日以降の日か、**3週間前の同じ曜日以前の日**で、2回目の予約をしてください。

64歳以下
の方へ

64歳以下の方の接種券の送付等について

64歳以下の方(昭和32年4月2日以降に生まれた方)への接種券の発送日等が決まりましたので、お知らせします。

対象

12歳(※)から64歳までの方

※7月1日時点で12歳の方が対象（7月以降に12歳になる方については、対象年齢に達した後、順次送付予定）

発送日

6月28日(月)

64歳以下の方のスケジュール

国が定める接種順位に従い、次のように接種を進めます。

| 区分 | 予約受付 | 接種時期 |
|------------|-------------------------------|-----------|
| 基礎疾患を有する方※ | 7月 5日(月) 午前0時～ | 7月11日(日)～ |
| 高齢者施設等従事者※ | 7月12日(月) 午前0時～ | 7月18日(日)～ |
| 64歳～60歳 | | |
| 59歳～50歳 | 今後の予約状況やワクチンの供給量を踏まえ、順次決定します。 | 8月中旬頃 |
| 49歳～40歳 | | 9月中旬頃 |
| 39歳～12歳 | | 10月頃 |

※基礎疾患を有する方・高齢者施設等従事者の範囲や届出の方法は、裏面をご確認ください。

裏面もご覧ください

64歳以下の方のうち、「**基礎疾患を有する方**」と「**高齢者施設等従事者**」は、市に届出・登録をしていただくことで、**優先的に接種を受けることができます。**

登録受付期間等

| 区分 | 登録受付期間 | 予約受付 | 接種開始日 |
|-----------|---------------------|----------------|----------|
| 基礎疾患を有する方 | 6/18 (金) ~ 6/28 (月) | 7/5 (月) 午前0時~ | 7/11 (日) |
| 高齢者施設等従事者 | 6/28 (月) ~ 7/7 (水) | 7/12 (月) 午前0時~ | 7/18 (日) |

※登録受付期間内に届出があった方については、予約受付開始日からの予約が可能です。(登録受付期間後の届出については、市で受付処理後、順次、予約が可能となります。)

対象者

基礎疾患を有する方 基礎疾患を有する方の届出(電子申請)はこちらから



1 以下の病気や状態の方で、通院又は入院している方

※入院している方は、入院先の医療機関で接種を受けられる場合がありますので、医療機関にご相談ください

- ① 慢性の呼吸器の病気
- ② 慢性の心臓病 (高血圧を含む。)
- ③ 慢性の腎臓病
- ④ 慢性の肝臓病 (肝硬変等)
- ⑤ インスリンや飲み薬で治療中の糖尿病又は他の病気を併発している糖尿病
- ⑥ 血液の病気 (ただし、鉄欠乏性貧血を除く。)
- ⑦ 免疫の機能が低下する病気 (治療や緩和ケアを受けている悪性腫瘍を含む。)
- ⑧ ステロイドなど、免疫の機能を低下させる治療を受けている
- ⑨ 免疫の異常に伴う神経疾患や神経筋疾患
- ⑩ 神経疾患や神経筋疾患が原因で身体の機能が衰えた状態 (呼吸障害等)
- ⑪ 染色体異常
- ⑫ 重症心身障害 (重度の肢体不自由と重度の知的障害とが重複した状態)
- ⑬ 睡眠時無呼吸症候群
- ⑭ 重い精神疾患 (精神疾患の治療のため入院している、精神障害者保健福祉手帳を所持している、又は自立支援医療 (精神通院医療) で「重度かつ継続」に該当する場合) や知的障害 (療育手帳を所持している場合)

2 基準 (BMI30 以上) を満たす肥満の方

$BMI = \text{体重 (kg)} \div \text{身長 (m)} \div \text{身長 (m)}$

※BMI30の目安
身長170cmで体重87kg、
身長160cmで体重77kg

高齢者施設等従事者 高齢者施設等従事者の届出(電子申請)はこちらから



高齢者等が入所・居住する社会福祉施設等 (介護保険施設、居住系介護サービス、障害者施設・救護施設等) や、居宅サービス事業者等・訪問系サービス事業者等の職員が対象です。

登録の方法

次のいずれかの方法で、届出をしてください。

- **電子申請** ホームページなどからアクセスしてください。
- **郵送・FAX** 届出書をホームページからダウンロードし、必要事項を記入したものを送付してください。(送付先は、ホームページなどでご確認ください。)
- **電話** ワクチン接種専用ダイヤル

前橋市ワクチン接種専用ダイヤル

問合せ先

0570-0567-02



予約サイト
(24時間対応)

前橋市保健所
新型コロナウイルスワクチン接種推進室