

前橋版人口ビジョンの数値修正について（報告）

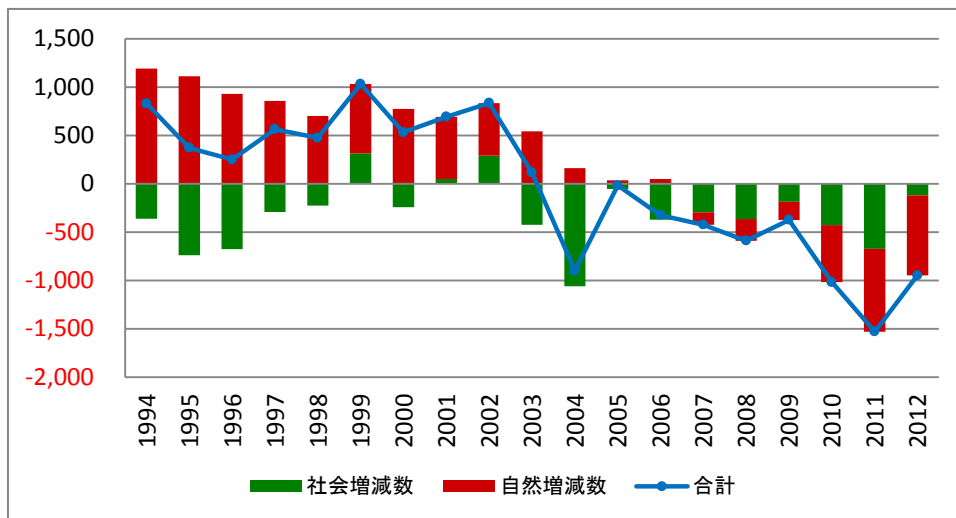
- ・ 参照データ（地域経済分析システム RESAS）の表示年度誤りによる修正

例) 「2012.4.1～2013.3.31」のデータが「2013年度」と表示されていた

人口ビジョン P5

③自然増減及び社会増減の推移

本市の自然増減（出生数と死亡数の差）及び社会増減（転入数と転出数の差）を見てみると、2003年（平成15年）までは、自然増が社会減を上回っており、人口が増加してきましたが、2004年（平成16年）には自然増が社会減を下回り、人口減少局面へと転じました。さらに、2007年（平成19年）以降は、自然増から自然減に転じたことにより、人口減少が加速しています。



修正後データ

年度	1994	1995	1996	1997	1998	1999	2000	2001	2002	2003
自然増減数	1,191	1,111	928	855	700	717	774	644	542	542
社会増減数	-363	-741	-678	-292	-226	314	-243	48	291	-426
合計	828	370	250	563	474	1,031	531	692	833	116

年度	2004	2005	2006	2007	2008	2009	2010	2011	2012
自然増減数	162	34	48	-129	-224	-188	-589	-857	-829
社会増減数	-1,061	-53	-373	-296	-366	-187	-430	-673	-120
合計	-899	-19	-325	-425	-590	-375	-1,019	-1,530	-949

修正前データ

年	1995	1996	1997	1998	1999	2000	2001	2002	2003	2004
自然増減数	1,191	1,111	928	855	700	717	774	644	542	542
社会増減数	-363	-741	-678	-292	-226	314	-243	48	291	-426
合計	828	370	250	563	474	1,031	531	692	833	116

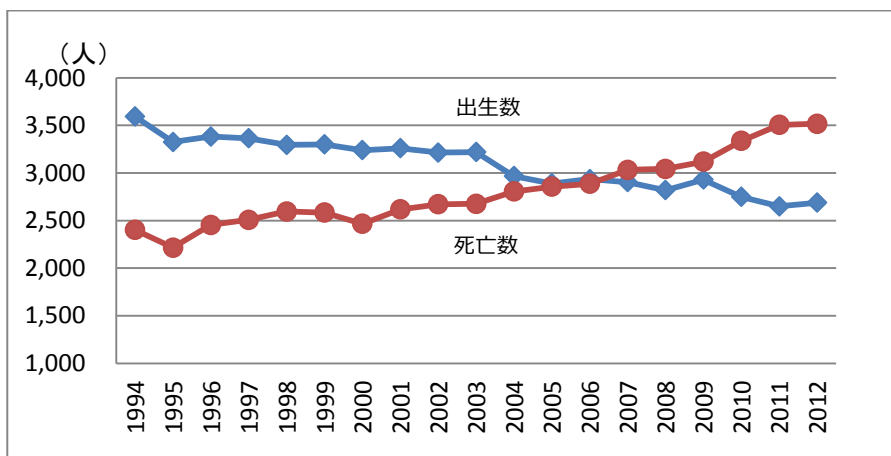
年	2005	2006	2007	2008	2009	2010	2011	2012	2013
自然増減数	162	34	48	-129	-224	-188	-589	-857	-829
社会増減数	-1,061	-53	-373	-296	-366	-187	-430	-673	-120
合計	-899	-19	-325	-425	-590	-375	-1,019	-1,530	-949

人口ビジョン P6

①出生数・死亡数の推移

出生数は、緩やかな減少傾向が続いており、2004年（平成16年）に初めて3,000人を下回って以降、2,600人から3,000人の間で推移しています。一方、死亡数は、右肩上がりの増加傾向にあり、2007年（平成19年）に3,000人を上回り、なお増加を続けています。

自然増減数については、2006年（平成18年）までは出生数が死亡数を上回り、自然増が続いていたが、2007年（平成19年）以降、死亡数が出生数を上回り、自然減が続いています。



修正後データ

年度	1994	1995	1996	1997	1998	1999	2000	2001	2002	2003
出生数	3,593	3,326	3,383	3,364	3,296	3,301	3,240	3,261	3,214	3,219
死亡数	2,402	2,215	2,455	2,509	2,596	2,584	2,466	2,617	2,672	2,677
自然増減数	1,191	1,111	928	855	700	717	774	644	542	542

年度	2004	2005	2006	2007	2008	2009	2010	2011	2012
出生数	2,968	2,890	2,935	2,904	2,819	2,931	2,748	2,649	2,689
死亡数	2,806	2,856	2,887	3,033	3,043	3,119	3,337	3,506	3,518
自然増減数	162	34	48	-129	-224	-188	-589	-857	-829

修正前データ

年	1995	1996	1997	1998	1999	2000	2001	2002	2003	2004
出生数	3,593	3,326	3,383	3,364	3,296	3,301	3,240	3,261	3,214	3,219
死亡数	2,402	2,215	2,455	2,509	2,596	2,584	2,466	2,617	2,672	2,677
自然増減数	1,191	1,111	928	855	700	717	774	644	542	542

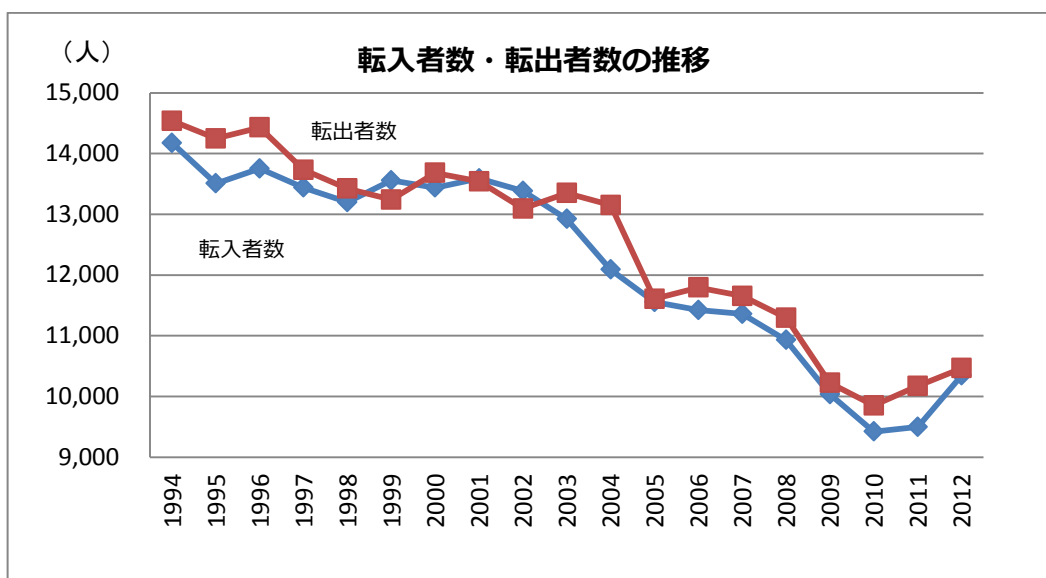
年	2005	2006	2007	2008	2009	2010	2011	2012	2013
出生数	2,968	2,890	2,935	2,904	2,819	2,931	2,748	2,649	2,689
死亡数	2,806	2,856	2,887	3,033	3,043	3,119	3,337	3,506	3,518
自然増減数	162	34	48	-129	-224	-188	-589	-857	-829

人口ビジョン P8

① 転入者数及び転出者数の推移

近年は、転出者数が転入者数を上回っており、社会減の状態が続いています。

転出超過数は、年により変動しているが、過去 10 年間（2003～2012）の平均は約 400 人となっています。



修正後データ

年度	1994	1995	1996	1997	1998	1999	2000	2001	2002	2003
転入者数	14,175	13,508	13,753	13,440	13,199	13,557	13,439	13,591	13,385	12,924
転出者数	14,538	14,249	14,431	13,732	13,425	13,243	13,682	13,543	13,094	13,350
社会増減数	-363	-741	-678	-292	-226	314	-243	48	291	-426

年度	2004	2005	2006	2007	2008	2009	2010	2011	2012
転入者数	12,090	11,554	11,422	11,359	10,930	10,036	9,422	9,499	10,346
転出者数	13,151	11,607	11,795	11,655	11,296	10,223	9,852	10,172	10,466
社会増減数	-1,061	-53	-373	-296	-366	-187	-430	-673	-120

修正前データ

年	1995	1996	1997	1998	1999	2000	2001	2002	2003	2004
転入者数	14,175	13,508	13,753	13,440	13,199	13,557	13,439	13,591	13,385	12,924
転出者数	14,538	14,249	14,431	13,732	13,425	13,243	13,682	13,543	13,094	13,350
社会増減数	-363	-741	-678	-292	-226	314	-243	48	291	-426

年	2005	2006	2007	2008	2009	2010	2011	2012	2013
転入者数	12,090	11,554	11,422	11,359	10,930	10,036	9,422	9,499	10,346
転出者数	13,151	11,607	11,795	11,655	11,296	10,223	9,852	10,172	10,466
社会増減数	-1,061	-53	-373	-296	-366	-187	-430	-673	-120