

まえばし水道局だより

vol.50
2016.8.1



前橋市水道局キャラクター「タンク君」



・水道水質検査優良
試験所規範
・水道GLP認定取得

みずおと

前橋市水道局発行 ホームページ <http://www.city.maebashi.gunma.jp/>

JWWA-GLP075
水道GLP認定



熊本市の水道復旧を支援しました

4月に発生した熊本地震。前橋市水道局では、水道復旧支援のため、職員4名を派遣しました。

また、「災害時における水道施設の応急復旧の協力に関する協定書」に基づき、前橋市管工事協同組合から6名の技術者の派遣協力がありました。

熊本市の水道復旧を支援しました

4月に発生した熊本地震。被災地域では水道施設も被害を受けました。

ライフラインである水道を復旧するため、全国の水道事業者が地震直後から被災地に入り、漏水調査や復旧作業を行ってきました。

前橋市水道局も、日本水道協会の依頼を受け、5月9日(月)から15日(日)まで熊本市に職員4名と前橋市管工事協同組合の技術者6名を派遣し、給水管の漏水調査、修繕を実施しました。



漏水調査

災害発生時に、水道を迅速に復旧するため、全国の水道事業者が加盟する日本水道協会では、被災地の水道局や厚生労働省などと協力し、被災状況を確認する先遣隊、緊急の給水活動を行う給水隊、漏水箇所の修繕を行う復旧作業隊の派遣など、様々な災害復旧支援を実施しています。

今回の地震災害では、日本水道協会九州地方支部を中心に応援都市の調整をしており、作業割り当てなどもスムーズに行われていました。



復旧作業

下水道の状況

被災地域では、下水道施設も被害を受けましたが、政令市を中心に復旧支援を行いました。

義援金

平成28年5月3日～5日に開催した敷島浄水場一般開放のときに、「前橋の天然水アカギノメグミ」を販売しました。3日間の売上金とご来場の皆様からの善意を合計した227,800円を、平成28年熊本地震義援金として日本赤十字社群馬県支部に寄附しました。

皆様、ご協力ありがとうございました。



災害に備えて

前橋市水道局では、災害や事故等による不測の事態に備えるため、様々な訓練を実施しています。今回は給水タンク車を活用するための応急給水訓練と、水質事故が発生したときに皆様にお知らせするための広報車を使った広報活動訓練を実施しました。



昨年度、水道局に設置した応急給水塔から給水タンク車への給水訓練

飲料水の備えを



地震災害などに備えて、耐震性の高い水道管の布設を進めていますが、災害発生時には、水道が使えなくなる事態も想定されます。そのような事態に備えて、ご家庭でも、災害用品などと一緒に3日以上以上の飲料水の備蓄をお願いします。備蓄量は1人当たり1日3リットルが目安とされています。

☎ 経営企画課 ☎ 027-898-3011

9月10日は「下水道の日」です

「下水道 水がいのからの 守り神」 平成28年度下水道推進標語



下水道マスコットキャラクター「スイスイ」

下水道は安全で快適な生活を守り、良好な水環境を保全するために重要な施設です。下水道の日を機会に、下水道への接続や正しい使い方について考えてみませんか。

<未接続の方へ>下水道への接続をお願いします

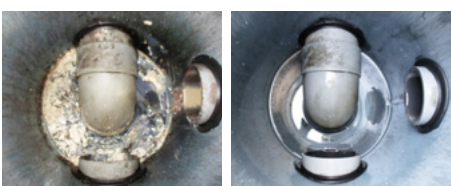
下水道が使用できるようになりましたら、なるべく早く接続してください。多くの建物の汚水を下水道へ排出することによって、より一層の公衆衛生の向上や公共用水域の保全が図られます。なお、排水設備工事は指定工事店でしか行うことができません。

公共下水道区域内で既存の浄化槽やくみ取り槽を廃止して下水道に接続する際に、工事費の無利子融資制度（公共下水道接続奨励制度）及び市民税非課税世帯向けの補助金制度（公共下水道接続促進補助金制度）がごございます。



それぞれ条件がありますので、詳しくは工事前にお問い合わせください。

<下水道をご利用いただいている方へ>台所のトラップ柵の清掃をしましょう



トラップ柵清掃前 トラップ柵清掃後

排水管をつまらせたり、処理場の機能を低下させたりする原因になるため、下水道へは野菜くずや土砂、シンナーやアルコールなどの有害物質は流せません。

また、台所の排水を受ける柵には、油脂分を取り除くためにトラップ柵を設置していただいています。ご家庭で簡単に出来ますので、3カ月に1回程度、定期的な清掃をお願いします。

☎下水道整備課 ☎027-898-3074

水道水の放射性物質測定結果について

本市では、市民の皆さんの安全・安心を第一に考え、水道水の放射性物質の検査を継続して実施しています。現在、検査は、主な浄水場6カ所です。月1回、その他の37カ所の浄水場などで3カ月に1回測定を行っております。なお、平成23年3月からの検査において、本市の水道水から放射性物質は検出されておりません。水道水は安心してお使いください。

主な浄水場の検査結果を下記に示します。

単位：Bq/kg

| | 地区 | 採水地点 | 採取日 | 放射性セシウム 134 | 放射性セシウム 137 | 放射性ヨウ素 |
|--------------------|---------|----------|-------|--------------------|--------------------|--------------------|
| 1 | 旧前橋 | 敷島浄水場 | 7月6日 | 不検出 (検出限界値 0.5) | 不検出 (検出限界値 0.9) | 不検出 (検出限界値 0.7) |
| 2 | 粕川 | 稲里浄水場 | 7月6日 | 不検出 (検出限界値 0.6) | 不検出 (検出限界値 0.7) | 不検出 (検出限界値 0.7) |
| 3 | 宮城 | 柏倉浄水場 | 7月7日 | 不検出 (検出限界値 0.9) | 不検出 (検出限界値 0.8) | 不検出 (検出限界値 0.6) |
| 4 | 大胡 | 東金丸第2浄水場 | 7月11日 | 不検出 (検出限界値 0.9) | 不検出 (検出限界値 0.8) | 不検出 (検出限界値 0.6) |
| 5 | 富士見 | 小原目浄水場 | 7月4日 | 不検出 (検出限界値 0.9) | 不検出 (検出限界値 0.7) | 不検出 (検出限界値 0.6) |
| 6 | 富士見(赤城) | 大洞浄水場 | 7月4日 | 不検出 (検出限界値 0.9) | 不検出 (検出限界値 0.8) | 不検出 (検出限界値 0.6) |
| 水道水中の放射性物質に係る管理目標値 | | | | 合計量で10Bq/kg以下 | | 設定無し |

(注) 不検出とは、検体の放射性物質濃度が、1Bq/kg未満を意味しております。

表中の(検出限界値 ○)は、測定機器で検出できる放射性物質濃度の最小値が○Bq/kgであることを示しています。

☎浄水課 ☎027-231-3075

単位：Bq/kg

下水汚泥などの放射性物質測定結果

前橋水質浄化センターでは、下水汚泥などの放射性物質濃度の測定を毎月1回、継続して行っておりますが、7月の測定結果(7月7日試料採取)は右記のとおりです。

(注) 不検出とは、10Bq/kg未満を意味しております。

| 試料名 | セシウム合計 |
|------|--------|
| 下水汚泥 | 19 |
| 放流水 | 不検出 |

詳細は本市水道局ホームページに掲載しています。

☎下水道施設課 ☎027-221-7524

水道水及び下水汚泥などについて今後も継続して検査を実施し、結果を速やかに本市水道局ホームページなどで公表します。

県央水質浄化センター施設見学会のお知らせ

開催日時 8月21日(日) 10時～、14時～
場 所 佐波郡玉村町大字上之手1846-1
内 容 下水処理施設で水がきれいになる仕組みの解説と施設の見学
対 象 どなたでも参加できます。※小学生以下の方は保護者の付き添いが必要です。

申 込 み 当日、直接会場へ
費 用 無料



群馬県下水道総合事務所 ☎0270-65-7557

休日の水道局指定工事業者

| | | | | | | | | |
|-------------|-----------------------------------|--------------------------------------|-------------|-------------------------------------|--------------------------------------|--------------|------------------------------------|--------------------------------------|
| 8/7 (日) | 日野備巧(株) 二之宮町 ☎027-268-3549 | 石橋設備工業(有) 苗ヶ島町 ☎027-283-4455 | 9/11 (日) | 下川工業(株) 力丸町 ☎027-265-0228 | 下田農機具店 富士見町時沢 ☎027-288-2070 | 10/9 (日) | 福島工業(株) 総社町高井 ☎027-251-6672 | 下田農機具店 富士見町時沢 ☎027-288-2070 |
| 8/11 (木) | (有)グンスイ 朝倉町 ☎027-265-0061 | 小林設備(有) 富士見町時沢 ☎027-288-2755 | 9/18 (日) | タナカ管業(有) 朝倉町一丁目 ☎027-290-3330 | (有)大澤設備工業 横沢町 ☎027-283-5123 | 10/10 (月) | 大川設備 富田町 ☎027-268-3662 | (有)大澤設備工業 横沢町 ☎027-283-5123 |
| 8/14 (日) | 畑建設(株) 野中町 ☎027-263-4451 | (株)志村工業 滝窪町 ☎027-283-5370 | 9/19 (月) | 鹿沼管工 荒子町 ☎027-268-1504 | 誠興設備工業(有) 富士見町米野 ☎027-289-0006 | 10/16 (日) | 大場工業(株) 高井町一丁目 ☎027-251-3686 | 誠興設備工業(有) 富士見町米野 ☎027-289-0006 |
| 8/21 (日) | 赤城管設(株) 小坂子町 ☎027-269-0144 | 誠興設備工業(有) 富士見町米野 ☎027-289-0006 | 9/22 (木) | 畑建設(株) 野中町 ☎027-263-4451 | 石橋設備工業(有) 苗ヶ島町 ☎027-283-4455 | 10/23 (日) | 五代設備工事(株) 下細井町 ☎027-234-5032 | (株)志村工業 滝窪町 ☎027-283-5370 |
| 8/28 (日) | 東部設備工業(株) 富田町 ☎027-268-1099 | 太田建設(株) 粕川町女瀨 ☎027-285-2046 | 9/25 (日) | 市川建設(株) 三俣町三丁目 ☎027-232-1231 | 小林設備(有) 富士見町時沢 ☎027-288-2755 | 10/30 (日) | 下川工業(株) 力丸町 ☎027-265-0228 | 下田農機具店 富士見町時沢 ☎027-288-2070 |
| 9/4 (日) | (有)グンスイ 朝倉町 ☎027-265-0061 | (有)ノグチ 粕倉町 ☎027-283-2651 | 10/2 (日) | (有)磯田興業 後閑町 ☎027-265-3309 | 太田建設(株) 粕川町女瀨 ☎027-285-2046 | 11/3 (木) | (有)寺本設備 南町三丁目 ☎027-221-5011 | 石橋設備工業(有) 苗ヶ島町 ☎027-283-4455 |

お問い合わせ・ご相談は 連絡先：前橋市水道局 前橋市岩神町三丁目13番15号

| | | |
|--|---------------------------------|---------------|
| <ul style="list-style-type: none"> ●水道料金・下水道使用料の支払い方法について ●水道の検針について ●水道の使用開始・中止の届出について | お客様センター (委託先：(株)ジーシー自治体サービス) | ☎027-898-3300 |
| <ul style="list-style-type: none"> ●道路上の漏水を見つけたとき ●赤水やにごり、水の出が悪いとき | 水道整備課維持修繕係 | ☎027-898-3033 |
| <ul style="list-style-type: none"> ●家庭内の水道整備については、直接水道局指定の業者へ(業者が分からない場合は、お問い合わせください) | 水道整備課給水装置係 | ☎027-898-3043 |
| <ul style="list-style-type: none"> ●水道水の水質について | 浄水課水質係 | ☎027-231-3075 |
| <ul style="list-style-type: none"> ●都市計画下水道の受益者負担金・分担金について | 下水道整備課管理係 | ☎027-898-3063 |
| <ul style="list-style-type: none"> ●宅地内の排水設備に破損などが生じた場合は、指定工事店に直接修繕を依頼してください。(業者が分からない場合は、お問い合わせください) | 下水道整備課排水設備係 | ☎027-898-3074 |

●漏水などの緊急の場合は、夜間・休日も受け付けています。 ☎027-234-5511 (代表)

広告欄

**水道料金のお支払いは
 便利な口座振替をご利用ください。**
 当社職員による訪問預かりサービスも行っています。
 詳しくは、下記までお問い合わせください。
株式会社ジーシー自治体サービス
 前橋市水道局お客様センター 027-898-3300(代)
 受付日 月曜日～金曜日(祝日を除く)
 受付時間 午前8時30分～午後5時15分

水道メーター交換のお知らせ
 水道メーターは、計量法によって(検定満期)ごとの交換が義務付けられています。交換は7月～翌年2月下旬までの期間に行い、該当するご家庭には交換のチラシを配布します。
 当組合でも水道局の委託を受け、組合員が伺い無料で交換します。ご協力をお願いします。
給排水工事は、市指定水道工事店にご相談ください
前橋市管工事協同組合 TEL 027-251-7509

上記の広告内容に関する質問などにつきましては、広告スポンサーに直接お問い合わせください。