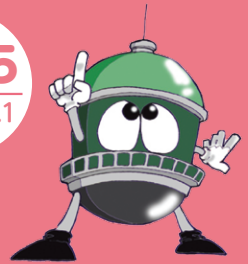


まえばし水道局だより

vol.55
2017.11.1



前橋市水道局キャラクター「タンク君」

みずおと

前橋市水道局発行 ホームページ <http://www.city.maebashi.gunma.jp/>



市内のあらゆるところに設置してあるマンホールなどの鉄蓋。そこには様々な模様があります。敷島公園ばら園には、市の花である「バラ」をカラーでデザインしたマンホール蓋も。まちなか散策の際には、様々な鉄蓋にも目を留めてみてください。

下水道事業啓発ポスターコンクール入賞作品紹介

☆小学生の部☆



前橋市長賞
城東小5年 樺澤菜月さん



前橋市議会議長賞
桃井小4年 細川明義さん



前橋市教育長賞
上川淵小6年 吉田菜々子さん



前橋市公営企業管理者賞
桃井小4年 サンプソンリチャード 大思さん

☆中学生の部☆



前橋市長賞
一中3年 高畑有彩さん



前橋市議会議長賞
荒砥中3年 設楽まどかさん



前橋市教育長賞
木瀬中3年 栗原多瑛さん



前橋市公営企業管理者賞
七中3年 加藤百合子さん

入賞作品展示日程

城南支所	11/14(火)～11/17(金)
市役所1階ロビー	11/21(火)～11/24(金)
東市民サービスセンター	11/28(火)～ 12/1(金)
下川淵市民サービスセンター	12/5(火)～ 12/8(金)
桂萱市民サービスセンター	12/12(火)～12/15(金)

下水道事業への関心や理解の向上を図るため、市内の小学4年生から中学3年生を対象にした下水道事業啓発ポスターコンクールを実施。311点の応募作品の中から、特別賞8点を紙面にて紹介します。

入賞作品24点(特別賞を含む)は、左記日程により巡回展示しますので、ぜひ会場にお出掛けください。

☎ 下水道施設課 ☎027-221-7524

大洞浄水場が完成

大洞浄水場は、富士見町の赤城山大洞地区に位置しています。簡易水道再編推進事業として平成24年度より配水管布設工事、平成26年度より新浄水場建設工事を開始し、平成28年度に工事完成、平成29年8月から運用開始となりました。

新大洞浄水場完成により、災害に強く、これまで以上に安心、安全な水道水を供給できるようになりました。また、給水区域の配水管も耐震性のある管になり、漏水等の減少が期待されます。

☎ 浄水課 ☎027-231-3075



下水道に油を流さないで!

下水道に油や食べ物の残りなどを直接流すと、下水道管の中で固まり、詰まりや悪臭が発生し生活環境の悪化の原因となります。また、水質浄化センターの処理機能が低下するおそれもありますので、油や食べ物の残りなどを下水道へ流さないでください。

例えば、下水道へ油(500mL)を流した場合

てんぷら油

500mL(一般的な使用量)
(BOD 1,000,000 mg/L)



魚が住めるきれいな水(BOD
5mg/L)になるまでに浴槽(1杯
300L)約330杯分の水が必要。



※BOD(生物化学的酸素要求量)は、水の汚れの程度を表す指標で、水中の汚濁物が微生物によって分解されるときに必要な酸素の量を示しています。

● 家庭での油の処理は

- ・揚げ物などで残った食用油は、熱いうちに専用の油こし器に移し、炒め物などに使用。
- ・鍋や食器に付いた油汚れは、拭き取ってから洗ってください。
- ・不要になった食用油は、新聞紙で吸い取るか、油を固める専用の処理剤を利用し可燃ごみとして処分してください。燃料等に再利用するため、市役所や支所、市民サービスセンター等市内17か所で回収も行っています。詳細は、ごみ減量課(☎027-898-6272)までお問い合わせください。

● 油を大量に使う飲食店の皆さんへお願い

- ・鍋や食器に付いた油汚れは、できるだけ拭き取ってから洗ってください。
- ・グリース粗集器(オイルトラップ)をこまめに清掃してください。

☎ 下水道施設課 ☎027-221-7524

水道水の放射性物質測定結果

本市では、市民の皆さんの安全・安心を第一に考え、水道水の放射性物質の検査を継続して実施しています。現在、検査は、主な浄水場6カ所で月1回、その他の37カ所の浄水場などで3カ月に1回測定を行っています。なお、平成23年3月からの検査において、本市の水道水から放射性物質は検出されていません。水道水は安心してお使いください。

主な浄水場の検査結果です。

単位: Bq/kg

	地区	採水地点	採取日	放射性セシウム 134	放射性セシウム 137	放射性ヨウ素
1	旧前橋	敷島浄水場	9月6日	不検出(検出限界値0.6)	不検出(検出限界値0.8)	不検出(検出限界値0.7)
2	粕川	稲里浄水場	9月6日	不検出(検出限界値0.7)	不検出(検出限界値0.7)	不検出(検出限界値0.5)
3	宮城	柏倉浄水場	9月21日	不検出(検出限界値0.9)	不検出(検出限界値0.9)	不検出(検出限界値0.7)
4	大胡	東金丸第2浄水場	9月4日	不検出(検出限界値0.9)	不検出(検出限界値0.7)	不検出(検出限界値0.7)
5	富士見	小原目浄水場	9月12日	不検出(検出限界値0.9)	不検出(検出限界値0.7)	不検出(検出限界値0.7)
6	富士見(赤城)	大洞浄水場	9月12日	不検出(検出限界値0.9)	不検出(検出限界値0.8)	不検出(検出限界値0.6)
水道水中の放射性物質に係る管理目標値				合計量で10Bq/kg以下		設定無し

(注) 不検出とは、検体の放射性物質濃度が1Bq/kg未満を意味しています。

表中の(検出限界値 ○)は、測定機器で検出できる放射性物質濃度の最小値が○Bq/kgであることを示しています。

☎ 浄水課 ☎027-231-3075

下水汚泥などの放射性物質測定結果

単位: Bq/kg

前橋水質浄化センターでは、下水汚泥などの放射性物質濃度の測定を毎月1回、継続して行っています。9月の測定結果(9月7日試料採取)は右記のとおりです。

試料名	セシウム合計
下水汚泥	不検出
放流水	不検出

(注) 不検出とは、10Bq/kg未満を意味しています。

☎ 下水道施設課 ☎027-221-7524

水道水及び下水汚泥などについて今後も継続して検査を実施し、結果を速やかに本市水道局ホームページなどで公表します。

災害発生時に備えています

前橋市水道局では、災害時における水道施設等の応急復旧に係る資機材集積拠点等の指定を行い、資機材集積協力事業者に「協力事業者証」を交付しました。

資機材集積協力事業者は、前橋市管工事協同組合様、日野備巧株式会社様、福島工業株式会社様、下川工業株式会社様、小林設備有限会社様の5社です。

災害が発生した際に円滑な水道施設等の応急復旧を行うことを目的としています。

☎ 経営企画課 ☎027-898-3011



休日の水道局指定工事業者									
11/3 (金)	福島工業(株) 総社町高井 ☎027-251-6672	下田農機具店 富士見町時沢 ☎027-288-2070	12/17 (日)	赤城管設(株) 小坂子町 ☎027-269-0144	小林設備(有) 富士見町時沢 ☎027-288-2755	1/3 (水)	柏水工技研(株) 下沖町 ☎027-232-9297	誠興設備工業(株) 富士見町米野 ☎027-289-0006	
11/5 (日)	(有)寺本設備 南町三丁目 ☎027-221-5011	(有)大澤設備工業 横沢町 ☎027-283-5123	12/23 (土)	(株)狩野設備 西善町 ☎027-266-1217	(株)志村工業 滝窪町 ☎027-283-5370	1/7 (日)	(有)青柳管工土木 東片貝町 ☎027-223-6741	太田建設(株) 粕川町女淵 ☎027-285-2046	
11/12 (日)	下川工業(株) 力丸町 ☎027-265-0228	誠興設備工業(株) 富士見町米野 ☎027-289-0006	12/24 (日)	五代設備工事(株) 下細井町 ☎027-234-5032	誠興設備工業(株) 富士見町米野 ☎027-289-0006	1/8 (月)	大川設備 富田町 ☎027-268-3662	下田農機具店 富士見町時沢 ☎027-288-2070	
11/19 (日)	(有)鎌塚設備 西片貝町二丁目 ☎027-221-0213	太田建設(株) 粕川町女淵 ☎027-285-2046	12/29 (金)	東部設備工業(株) 富田町 ☎027-268-1099	(有)ノグチ 柏倉町 ☎027-283-2651	1/14 (日)	(有)寺本設備 南町三丁目 ☎027-221-5011	(有)ノグチ 柏倉町 ☎027-283-2651	
11/23 (水)	日野備巧(株) 二之宮町 ☎027-268-3549	小林設備(有) 富士見町時沢 ☎027-288-2755	12/30 (土)	タナカ管業(有) 朝倉町一丁目 ☎027-290-3330	下田農機具店 富士見町時沢 ☎027-288-2070	1/21 (日)	畑建設(株) 野中町 ☎027-263-4451	下田農機具店 富士見町時沢 ☎027-288-2070	
11/26 (日)	市川建設(株) 三俣町三丁目 ☎027-232-1231	(有)ノグチ 柏倉町 ☎027-283-2651	12/31 (日)	日野備巧(株) 二之宮町 ☎027-268-3549	(有)大澤設備工業 横沢町 ☎027-283-5123	1/28 (日)	市川建設(株) 三俣町三丁目 ☎027-232-1231	石橋設備工業(有) 苗ヶ島町 ☎027-283-4455	
12/3 (日)	(有)青柳管工土木 東片貝町 ☎027-223-6741	下田農機具店 富士見町時沢 ☎027-288-2070	1/1 (月)	鹿沼管工 荒子町 ☎027-268-1504	小林設備(有) 富士見町時沢 ☎027-288-2755	2/4 (日)	(有)青柳管工土木 東片貝町 ☎027-223-6741	下田農機具店 富士見町時沢 ☎027-288-2070	
12/10 (日)	(有)磯田興業 後閑町 ☎027-265-3309	石橋設備工業(有) 苗ヶ島町 ☎027-283-4455	1/2 (火)	大場工業(株) 高井町一丁目 ☎027-251-3686	太田建設(株) 粕川町女淵 ☎027-285-2046				

お問い合わせ・ご相談は 連絡先:前橋市水道局 前橋市岩神町三丁目13番15号

水道料金・下水道使用料の支払い方法について	お客様センター (委託先:(株)ジーシー自治体サービス)	☎027-898-3300
水道の検針について		
水道の使用開始・中止の届出について		
道路上の漏水を見つけたとき	水道整備課維持修繕係	☎027-898-3033
赤水やにごり、水の出が悪いとき		
家庭内の水道整備については、直接水道局指定の業者へ	水道整備課給水装置係	☎027-898-3043
水道水の水質について	浄水課水質係	☎027-231-3075
下水道の受益者負担金・分担金について	下水道整備課管理係	☎027-898-3063
宅地内の排水設備に破損などが生じた場合は、指定工事に直接修繕を依頼してください。	下水道整備課排水設備係	☎027-898-3074

●漏水などの緊急の場合は、夜間・休日も受け付けています。 ☎027-234-5511 (代表)

広告欄

水道検針員 随時募集中

**30代～50代の女性スタッフ活躍中！
未経験の方も安心して出来るお仕事です！！**

業務内容・水道メータの検針業務
※ まずはお気軽にお問い合わせ下さい。

委託 ジーシー自治体サービス

前橋市水道局お客様センター内 ☎27-219-0450
受付 月曜日～金曜日(祝日を除く) 受付時間 8:30～17:15
担当 ホリコシ・サカイ

水道メーター交換のお知らせ

水道メーターは、計量法によって(検定満期)ごとの交換が義務付けられています。交換は7月～翌年2月下旬までの期間に行い、該当するご家庭には交換のチラシを配布します。当組合でも水道局の委託を受け、組合員が伺い無料で交換します。ご協力お願いします。

給排水工事は、市指定水道工事店にご相談下さい
前橋市管工事協同組合 TEL 027-251-7509

上記の広告内容に関する質問などにつきましては、広告スポンサーに直接お問い合わせください。