



前橋市水道局キャラクター「タンク君」



- ・水道水質検査優良試験所規範
- ・水道GLP認定取得

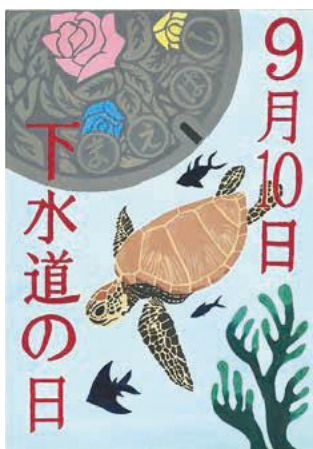
JWWA-GLP075
水道GLP認定

みずおと

前橋市水道局発行 ホームページ <http://www.city.maebashi.gunma.jp/>

下水道事業啓発ポスターコンクール入賞作品紹介

☆小学校の部☆



前橋市長賞
下川淵小6年 松本 圭生さん



前橋市議会議長賞
上川淵小5年 関 彩葉さん

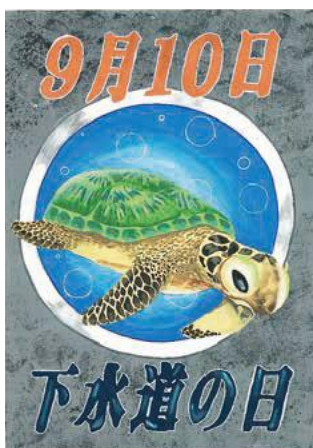


前橋市教育長賞
上川淵小4年 吉田 駿さん



前橋市公営企業管理者賞
下川淵小6年 萩原 陽さん

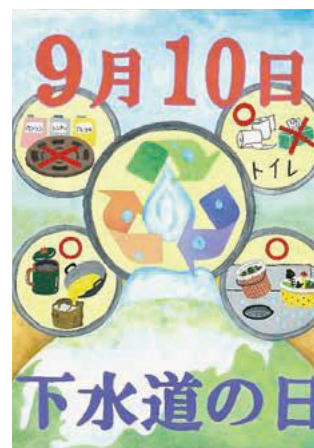
☆中学校の部☆



前橋市長賞
大胡中1年 萩原 瑠稀さん



前橋市議会議長賞
七中2年 坂本 每香さん



前橋市教育長賞
南橋中2年 姉崎 広伸さん



前橋市公営企業管理者賞
七中1年 葉原 正朋さん

入賞作品展示日程

桂萱市民サービスセンター	11/6(火)~11/12(月)
市役所 1階ロビー	11/14(水)~11/19(月)
大胡シャンテ ギャラリー	11/21(水)~11/26(月)
南橋市民サービスセンター	11/28(水)~ 12/3(月)
下川淵市民サービスセンター	12/5(水)~12/10(月)

下水道事業への関心や理解の向上を図るため、市内の小学4年生から中学3年生を対象に下水道事業啓発ポスターコンクールを実施。305点の応募作品の中から、特別賞8点を紙面にて紹介します。

入賞作品23点（特別賞を含む）は、左記日程により巡回展示しますので、ぜひ会場にお出かけください。

問 下水道施設課 ☎027-221-7524

上下水道事業の前橋市総合計画への位置づけ

第六次前橋市総合計画では、平成20年度からの10年間で「安全で安心な水の安定供給」、「衛生的な汚水処理の推進」を目標に取り組みました。

平成30年度からの第七次前橋市総合計画では、「災害に強い上下水道システムの構築を推進します」を目標に取り組んでいきます。

☎ 経営企画課 ☎027-898-3011

(平成20年度～平成29年度) の取り組み (成果)

下水道

市民が衛生的な生活環境の中で暮らせるように、汚水・雨水の処理を適切に行いました。また、公共用水域の水質保全を図るため、公共下水道・農業集落排水施設や合併処理浄化槽、コミュニティプラントなどの地域の実情に応じた汚水処理を行うとともに、下水道施設の計画的な維持・更新を図りました。



【管渠新設工事】

流域関連公共下水道事業計画に基づき、管渠新設工事を行い、快適で衛生的な住環境の確保と公共用水域の水質保全に努めるとともに、市民への下水道接続促進を図りました。



【管渠の耐震化】

水質浄化センターで処理する汚水の約6割が経由する天川ポンプ場圧送管の耐震化工事を行い、総合的な地震対策を進めました。



【雨水対策の推進】

合流式下水道緊急改善事業で雨天時貯留沈殿池^{*1}の建設などを行いました。
*1 降雨時に増加する流入下水を一時的に貯留し、貯留量を超えた下水に簡易処理を行い、放流する施設



【汚泥炭化施設の整備】

下水道及びその他の汚水処理施設から排出される汚泥の処理・再利用を図るため、水質浄化センター内に汚泥炭化施設の建設を行いました。

下水道 <指標> 汚水処理人口普及率
目標値 92.8% 実績値 92.3% 達成率 99.4%

(平成30年度～平成39年度) の取り組み (目標)

システムの構築を推進します

の向上
道施設の効率的な再構築

下水道 <指標> 緊急度・重要度の高い重要な幹線の耐震化率
現状 (平成28年) 41.7% 目標 (平成32年) 75.0%

※目標値は、3～4年毎に見直す予定になっています。現状は、第1期の値です。

下水汚泥などの放射性物質測定結果

水質浄化センターでは、下水汚泥などの放射性物質濃度の測定を毎月1回、継続して行っています。10月の測定結果(10月3日試料採取)は右記のとおりです。

☎ 下水道施設課 ☎027-221-7524

単位: Bq/kg

試料名	セシウム合計
下水汚泥	13
放流水	不検出

(注) 不検出とは、10Bq/kg未満を意味しています。

水道水及び下水汚泥などについて今後も継続して検査を実施し、結果を速やかに本市水道局ホームページなどで公表します。



暮らしに大切なライフライン を強化しています

□第六次前橋市総合計画

上水道

水道は、市民生活や都市活動を営む上で欠くことのできない重要なライフラインの一つです。豊かな水源に恵まれた地域特性を活かしながら、市民が安心して使用できる良質な水道水の安定供給を推進するため、配水管の布設替や管路の耐震性向上を図るとともに、浄配水施設の拡充・整備を行いました。



【浄配水施設の整備】

災害対策の充実を図るために浄配水施設の整備を実施し、災害時に必要とされる市民一人当たり水量の約10日分を確保しました。



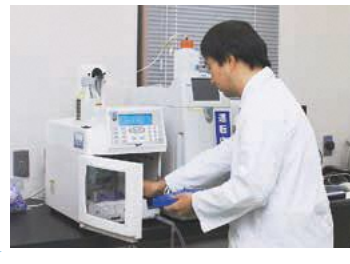
【配水管の整備】

老朽化した配水管については、耐震管を使用して更新を行い、地震に強い管路整備を進めました。



【深井戸調査】

良質な水源を確保するために定期的に揚水量試験を実施し、地下水の適正利用による深い井戸の延命を図りました。



【水質検査】

安全・安心な水道水を供給するため、精度の高い水質検査を行い、水道GLPの認定を取得しました。

上水道

<指標> 市民一人当たり貯留飲料水量

目標値 285L/人 実績値 284L/人 達成率 99.6%

□第七次前橋市総合計画

災害に強い上下水道

上水道

<指標> 基幹管路の耐震適合率

現状（平成28年） 46.1% 目標（平成32年） 48.5%

○老朽化した上下水道施設の耐震性

○今後の財政状況を踏まえた上下水

水道水の放射性物質測定結果

本市では、市民の皆さんの安全・安心を第一に考え、水道水の放射性物質の検査を継続して実施しています。

検査は、大洞浄水場で月1回、各地区の主な浄水場5カ所で2カ月に1回、その他の37カ所の浄水場などで3カ月に1回測定を行っています。

なお、平成23年3月からの検査において、本市の水道水から放射性物質は検出されていません。水道水は安心してお使いください。

関 浄水課 ☎027-231-3075

主な浄水場の検査結果です。

単位：Bq/kg

地区	採水地点	採取日	放射性セシウム 134	放射性セシウム 137	放射性ヨウ素
1 旧前橋	敷島浄水場	10月3日	不検出 (検出限界値 0.8)	不検出 (検出限界値 0.6)	不検出 (検出限界値 0.7)
2 粕川	稲里浄水場	10月3日	不検出 (検出限界値 0.6)	不検出 (検出限界値 0.6)	不検出 (検出限界値 0.6)
3 宮城	柏倉浄水場	8月2日	不検出 (検出限界値 0.9)	不検出 (検出限界値 0.8)	不検出 (検出限界値 0.7)
4 大胡	東金丸第2浄水場	8月7日	不検出 (検出限界値 0.9)	不検出 (検出限界値 0.7)	不検出 (検出限界値 0.8)
5 富士見	小原目浄水場	10月9日	不検出 (検出限界値 0.9)	不検出 (検出限界値 0.8)	不検出 (検出限界値 0.8)
6 富士見(赤城)	大洞浄水場	10月9日	不検出 (検出限界値 0.9)	不検出 (検出限界値 0.9)	不検出 (検出限界値 0.7)
水道水中の放射性物質に係る管理目標値			合計量で10Bq/kg以下		設定無し

(注) 不検出とは、検体の放射性物質濃度が1Bq/kg未満を意味しています。

表中の(検出限界値 ○)は、測定機器で検出できる放射性物質濃度の最小値が○Bq/kgであることを示しています。

災害発生時に備えています

前橋市水道局では、災害時における応援給水協力事業者として、前橋市管工事協同組合に、「応援給水協力事業者証」を交付しました。

本市において災害が発生した際に、水道局所有の給水車に加え、前橋市管工事協同組合所有の給水車も使用し、給水活動が迅速かつ円滑に行えるようになります。

☎ 経営企画課 ☎027-898-3011

水道災害時における応援給水協力に関する協力事業者証



休日の水道局指定工事業者

11/3 (土)	(有)青柳管工土木 東片貝町 ☎027-223-6741	下田農機具店 富士見町時沢 ☎027-288-2070	12/16 (日)	大場工業(株) 高井町一丁目 ☎027-251-3686	下田農機具店 富士見町時沢 ☎027-288-2070	1/3 (木)	下川工業(株) 力丸町 ☎027-265-0228	下田農機具店 富士見町時沢 ☎027-288-2070
11/4 (日)	(有)鎌塚設備 西片貝町二丁目 ☎027-221-0213	(有)大澤設備工業 横沢町 ☎027-283-5123	12/23 (日)	市川建設(株) 三俣町三丁目 ☎027-232-1231	(株)志村工業 滝窪町 ☎027-283-5370	1/6 (日)	(有)グンスイ 朝倉町 ☎027-265-0061	(有)ノグチ 柏倉町 ☎027-283-2651
11/11 (日)	東邦設備工業(株) 天川原町一丁目 ☎027-223-5501	下田農機具店 富士見町時沢 ☎027-288-2070	12/24 (月)	萩原工業(株) 南町三丁目 ☎027-221-6392	誠興設備工業(株) 富士見町米野 ☎027-289-0006	1/13 (日)	鹿沼管工 荒子町 ☎027-268-1504	下田農機具店 富士見町時沢 ☎027-288-2070
11/18 (日)	下川工業(株) 力丸町 ☎027-265-0228	石橋設備工業(有) 苗ヶ島町 ☎027-283-4455	12/29 (土)	(株)狩野設備 西善町 ☎027-266-1217	(有)大澤設備工業 横沢町 ☎027-283-5123	1/14 (月)	畑建設(株) 野中町 ☎027-263-4451	太田建設(株) 粕川町女洲 ☎027-285-2046
11/23 (金)	(株)狩野設備 西善町 ☎027-266-1217	下田農機具店 富士見町時沢 ☎027-288-2070	12/30 (日)	畑建設(株) 野中町 ☎027-263-4451	小林設備(有) 富士見町時沢 ☎027-288-2755	1/20 (日)	萩原工業(株) 南町三丁目 ☎027-221-6392	誠興設備工業(株) 富士見町米野 ☎027-289-0006
11/25 (日)	柏水工技研(株) 下沖町 ☎027-232-9297	太田建設(株) 粕川町女洲 ☎027-285-2046	12/31 (月)	赤城管設(株) 小坂子町 ☎027-269-0144	(有)ノグチ 柏倉町 ☎027-283-2651	1/27 (日)	(有)寺本設備 南町三丁目 ☎027-221-5011	(有)大澤設備工業 横沢町 ☎027-283-5123
12/2 (日)	福島工業(株) 総社町高井 ☎027-251-6672	小林設備(有) 富士見町時沢 ☎027-288-2755	1/1 (火)	大川設備 富田町 ☎027-268-3662	小林設備(有) 富士見町時沢 ☎027-288-2755	2/3 (日)	(株)狩野設備 西善町 ☎027-266-1217	下田農機具店 富士見町時沢 ☎027-288-2070
12/9 (日)	東部設備工業(株) 富田町 ☎027-268-1099	太田建設(株) 粕川町女洲 ☎027-285-2046	1/2 (水)	タナカ管業(有) 朝倉町一丁目 ☎027-290-3330	石橋設備工業(有) 苗ヶ島町 ☎027-283-4455			

お問い合わせ・ご相談は 連絡先：前橋市水道局 前橋市岩神町三丁目13番15号

水道料金・下水道使用料の支払い方法について	お客様センター (委託先：(株)ジーシー自治体サービス)	☎027-898-3300
水道の検針について		
水道の使用開始・中止の届出について		
道路上の漏水を見つけたとき	水道整備課維持修繕係	☎027-898-3033
赤水やにごり、水の出が悪いとき		
家庭内の水道整備については、直接水道局指定の業者へ	水道整備課給水装置係	☎027-898-3043
水道水の水質について	浄水課水質係	☎027-231-3075
下水道の受益者負担金・分担金について	下水道整備課管理係	☎027-898-3063
宅地内の排水設備に破損などが生じた場合は、指定工事業体に直接修繕を依頼してください	下水道整備課排水設備係	☎027-898-3074

●漏水などの緊急の場合は、夜間・休日も受け付けています。 ☎027-234-5511 (代表)

広告欄

★水道検針員募集★

30代～50代の女性スタッフ活躍中！
未経験の方も安心して出来るお仕事です！！

業務内容：水道メータの検針業務

※まずはお気軽にお問い合わせください。

株式会社 ジーシーシー自治体サービス

前橋市水道局お客様センター内 027-219-0450
受付 月曜日～金曜日(祝日を除く) 受付時間 8:30～17:15
担当 ホリコシ・ミウジョウ

水道工事・排水工事のご相談

- 水道管の冬支度はお済みですか。
- 宅地・建物内の漏水等、水回りの工事は安心して頼める
組合加入の市水道局指定水道工事店にご相談ください。

組合加入工事店(閲覧) 組合ホームページ
<http://maekankyo.jp/>

または、管工事協同組合までお問い合わせください。
前橋市管工事協同組合 TEL 027-251-7509

上記の広告内容に関する質問などにつきましては、広告スポンサーに直接お問い合わせください。