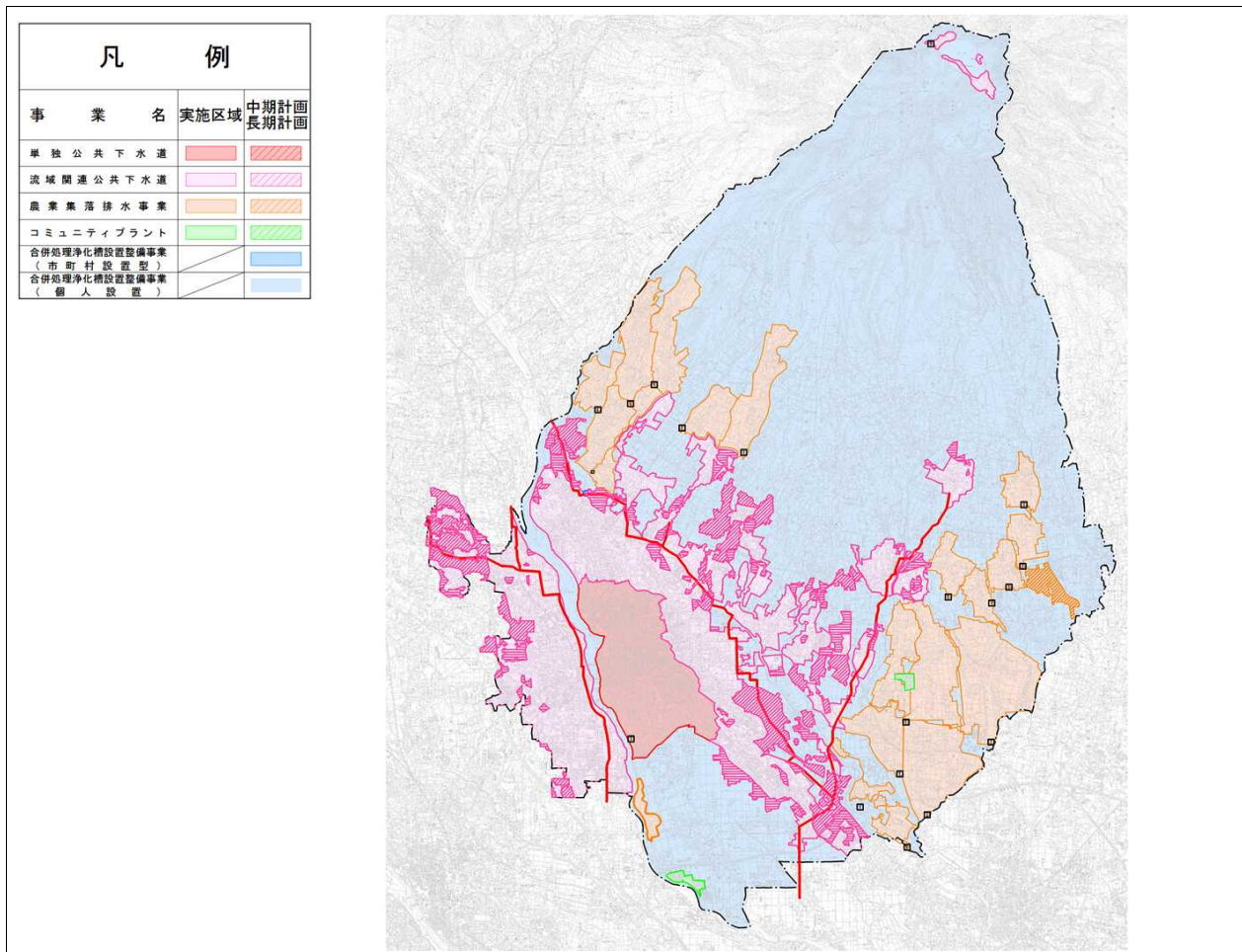


整備区域図



整備計画

①整備スケジュール

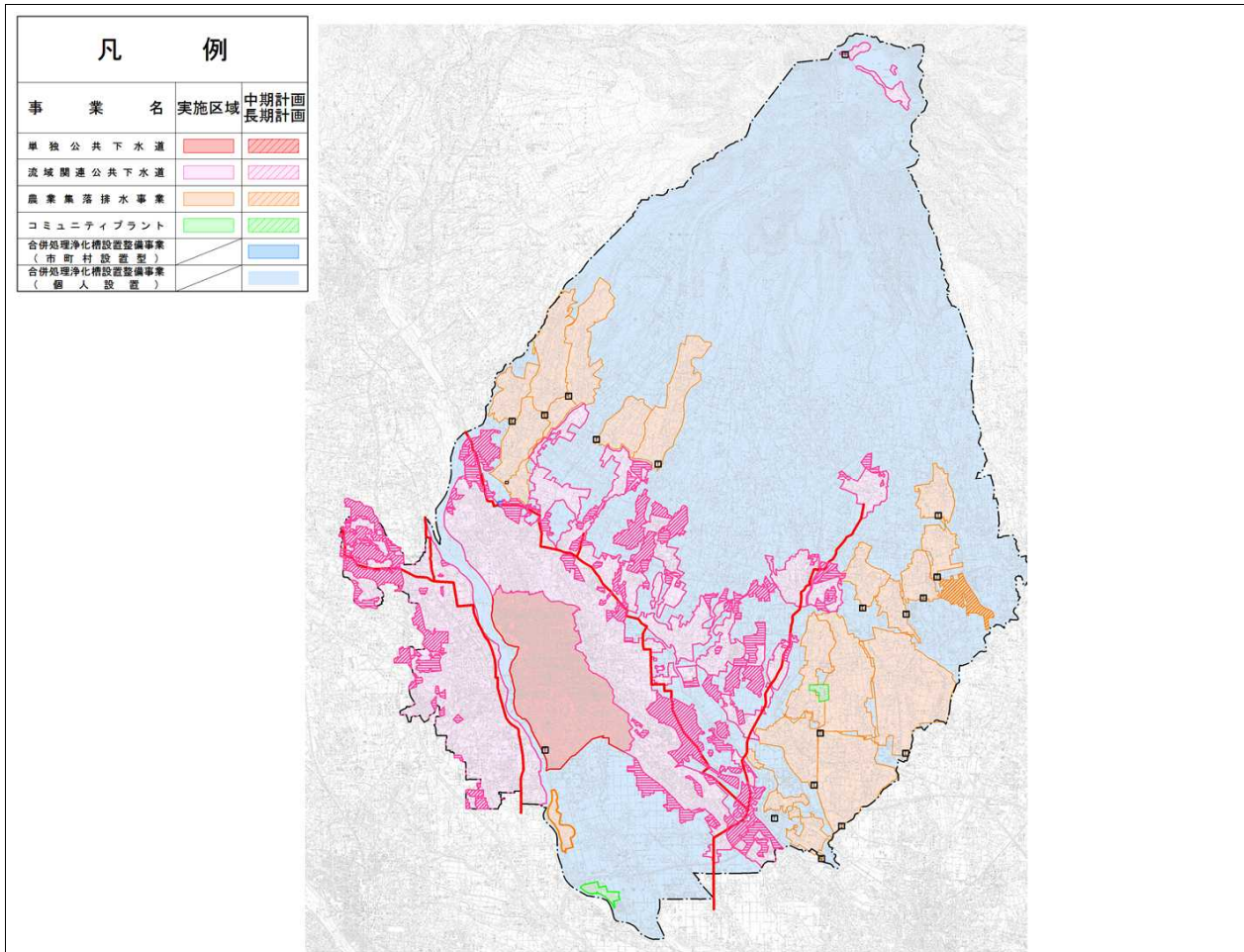
計画区分	事業	事業内容	1	2	3	4	5	6	7	8	9	10
			平成25年	平成26年	平成27年	平成28年	平成29年	平成30年	平成31年	平成32年	平成33年	平成34年
施設整備	下水道	未整備地域の整備	[Red bar]									
	農集排	農業集落排水処理施設の整備	[Orange bar]									
	浄化槽	浄化槽市町村整備推進事業 浄化槽設置整備事業	[Blue bar]									
実行メニュー (早期概成)	共通	下水道全体計画、事業計画の見直し										
		下水道ビジョンの策定・見直し										
		農業集落排水区域最適化構想策定										
		浄化槽転換促進のための戸別訪問運動										

②目標値、目標指標

アクションプラン(平成34年)

整備手法	全体	公共下水道	集落排水施設	浄化槽		その他	早期概成手法	備考 (早期概成手法の内容)
				個人設置型	市町村設置型			
整備人口(人)	313,856	231,385	27,268	51,893	0	3,310	早期概成手法の内容については平成27年度策定予定の下水道ビジョンにて検討していく。	
整備面積(集合処理分)(ha)	9,127	6,341	2,737	-	-	49		
目標値	96.8	71.4	8.4	16.0	-	1.0		
概算事業費	176,110	140,076	35,486	-	-	548		
	1,313	782	509	-	-	22		
整備人口1人当たりの建設費用(千円/人)	561	605	1,301	-	-	166		
実施メニュー	下水道全体計画、事業計画の見直し	○						
	下水道ビジョンの策定・見直し	○						
	農業集落排水区域最適化構想策定		○					
	浄化槽転換促進のための戸別訪問運動			○				

整備区域図



整備計画

①長期的な整備・運営管理内容

課題1	公共下水道区域では下水道ビジョン(H27)で課題の整理を行う予定。
課題2	
課題3	

②スケジュール

計画区分	事業	事業内容	5	10	15	18
			平成30	平成35	平成40	平成42
実行メニュー (運営管理)	共通	下水道ビジョンの策定(H27)・見直し(H32.37)	—	—	—	
		汚水処理基本構想の見直し(時期未確定)				

③目標値、目標指標

長期的な整備・運営管理

整備手法		全体	公共下水道	集落排水 施設	浄化槽		その他
					個人 設置型	市町村 設置型	
整備手法	整備人口(人)	297,124	222,915	25,439	45,639	0	3,131
	整備面積(集合処理分)(ha)	10,878	8,092	2,737	—	—	49
ベンチマーク (指標)	公共下水道については、下水道ビジョン(H27)にてベンチマークを作成予定。						
概算 事業費	総建設事業費(百万円)	198,235	162,201	35,486		—	548
	年間維持管理費(百万円/年)	1,313	782	509		—	22
実施メニュー	下水道ビジョンの策定(H27)・見直し(H32.37)		○				
	汚水処理基本構想の見直し(時期未確定)	○	○	○	○		○