

# 第 3 章 総 務

総 務

- 1 歴 代 三 役
- 2 名 誉 市 民
- 3 市 民 栄 誉 賞
- 4 人 事
- 5 行 政 機 構
- 6 文 書
- 7 情報公開・個人情報開示等
- 8 行 政 不 服 審 査
- 9 防 犯 対 策
- 10 防 災 対 策
- 11 契 約
- 12 建 設 監 理
- 13 選 挙



## 1 歴代三役

## (1) 市長

歴代	市長名	就任年月日	退任年月日
初代	下村善太郎	明 25. 5. 19	明 26. 6. 2
2	弥城友次郎	明 26. 7. 23	明 31. 9. 22
3	笹治元	明 31. 11. 11	明 35. 5. 9
4	稲葉秀作	明 35. 6. 13	明 43. 1. 14
5	江原桂三郎	明 43. 2. 28	明 44. 9. 20
6	今鉄平	明 44. 10. 23	大 2. 6. 14
7	木村二郎	大 2. 8. 30	大 14. 8. 30
8	竹内勝蔵	大 14. 9. 16	昭 6. 10. 26
9	田中稲一	昭 6. 11. 7	昭 8. 12. 9
10	江原桂三郎	昭 8. 12. 24	昭 16. 12. 23
11	堀康雄	昭 17. 2. 23	昭 21. 11. 13
12	関口志行	昭 22. 4. 5	昭 26. 4. 4
		昭 26. 4. 23	昭 30. 4. 14
		昭 30. 4. 30	昭 33. 5. 31
13	石井繁丸	昭 33. 7. 12	昭 37. 7. 11
		昭 37. 7. 12	昭 41. 7. 11
		昭 41. 7. 12	昭 45. 7. 11
		昭 45. 7. 12	昭 49. 7. 11
		昭 49. 7. 12	昭 53. 7. 11
14	藤井精一	昭 53. 7. 12	昭 57. 7. 11
		昭 57. 7. 12	昭 61. 7. 11
		昭 61. 7. 12	昭 63. 1. 11
15	藤嶋清多	昭 63. 2. 28	平 4. 2. 27
		平 4. 2. 28	平 8. 2. 27
16	萩原弥惣治	平 8. 2. 28	平 12. 2. 27
		平 12. 2. 28	平 16. 2. 27
17	高木政夫	平 16. 2. 28	平 20. 2. 27
		平 20. 2. 28	平 24. 2. 27
18	山本龍	平 24. 2. 28	平 28. 2. 27
		平 28. 2. 28	現 在

## (2) 助 役 ・ 副 市 長

歴 代	助 役 名	就 任 年 月 日	退 任 年 月 日
初 代	笹 治 元	明 25. 6. 1	明 29. 10. 15
2	勝 山 牧 次 郎	明 29. 10. 16	明 30. 6. 23
3	洪 谷 充	明 30. 7. 5	明 34. 6. 28
4	弥 城 友 次 郎	明 34. 10. 9	明 35. 9. 8
5	宮 寺 金 十 郎	明 35. 9. 9	明 35. 12. 1
6	木 村 農 夫 吉	明 36. 1. 28	明 37. 6. 10
7	今 鉄 平	明 37. 7. 11	明 44. 10. 23
8	大 須 賀 巖	明 44. 11. 6	大 5. 11. 7
9	清 水 泰 長	大 5. 11. 20	大 8. 1. 14
10	松 田 善 次 郎	大 8. 2. 28	大 12. 4. 9
11	田 部 井 宗 七	大 12. 6. 16	大 13. 10. 1
	岸 慶 三	大 12. 6. 16	昭 6. 6. 15
12	堀 康 雄	昭 7. 1. 21	昭 17. 2. 23
13	新 井 保 彦	昭 17. 3. 6	昭 21. 8. 14
14	今 井 雅 一 郎	昭 21. 8. 15	昭 21. 11. 11
15	豊 島 亀 介	昭 22. 11. 12	昭 26. 11. 11
16	大 冨 軍 之 丞	昭 26. 11. 22	昭 30. 11. 21
		昭 30. 11. 22	昭 34. 11. 21
		昭 34. 11. 22	昭 38. 11. 21
17	今 成 磯 吉	昭 38. 12. 12	昭 42. 12. 11
		昭 42. 12. 12	昭 45. 12. 31
18	藤 井 精 一	昭 46. 1. 1	昭 49. 12. 31
		昭 50. 1. 1	昭 53. 3. 4
19	高 橋 藤 治	昭 53. 3. 10	昭 57. 3. 9
20	阿 部 正 六	昭 57. 3. 10	昭 61. 3. 9
		昭 61. 3. 10	昭 61. 12. 22
21	藤 嶋 清 多	昭 61. 12. 23	昭 63. 2. 11
22	森 田 誠 芝	昭 63. 3. 11	平 3. 3. 18
23	平 松 弘	平 3. 5. 22	平 7. 5. 21
		平 7. 5. 22	平 8. 3. 5
24	立 川 宏 二	平 8. 4. 9	平 12. 3. 31
	長 谷 部 正 和	平 9. 7. 1	平 12. 3. 31
25	都 木 一 年	平 12. 4. 1	平 16. 2. 27
	石 田 稔	平 12. 4. 1	平 15. 3. 31
26	佐 藤 佳 朗	平 15. 4. 1	平 17. 3. 30
27	大 塚 克 巳	平 17. 4. 1	平 19. 3. 31

歴 代	副 市 長 名	就 任 年 月 日	退 任 年 月 日
初 代	大 塚 克 巳	平 19. 4. 1	平 21. 3. 31
2	齋 藤 秀 美	平 22. 4. 1	平 24. 2. 27
3	細 野 初 男	平 24. 4. 1	平 28. 3. 31
4	倉 嶋 敬 明	平 28. 4. 1	平 30. 12. 31
5	中 島 實	平 29. 4. 1	現 在

## (3) 収 入 役

歴 代	収 入 役 名	就 任 年 月 日	退 任 年 月 日
初 代	木 村 農 夫 吉	明 25. 6. 11	明 30. 7. 23
2	佐 藤 愛 操	明 30. 7. 28	明 32. 5. 11
3	宮 寺 金 十 郎	明 32. 5. 15	明 35. 9. 9
4	船 瀬 戈 太 郎	明 35. 9. 16	大 3. 9. 15
5	広 羽 虎 八	大 3. 9. 16	大 8. 1. 16
6	岡 山 歆 太 郎	大 8. 2. 27	昭 6. 2. 26
7	大 島 福 太 郎	昭 7. 9. 13	昭 11. 9. 12
8	新 井 保 彦	昭 11. 10. 1	昭 17. 3. 6
9	今 井 雅 一 郎	昭 17. 3. 19	昭 18. 7. 21
10	豊 島 亀 介	昭 18. 7. 22	昭 22. 11. 11
11	清 水 兵 士	昭 22. 11. 21	昭 28. 11. 30
12	遠 藤 広 志	昭 28. 12. 1	昭 32. 11. 30
13	今 成 磯 吉	昭 32. 12. 1	昭 38. 12. 11
14	山 下 正 男	昭 38. 12. 12	昭 42. 12. 11
		昭 42. 12. 12	昭 46. 12. 11
15	高 橋 藤 治	昭 46. 12. 12	昭 50. 12. 11
		昭 50. 12. 12	昭 53. 3. 9
16	阿 部 正 六	昭 53. 3. 25	昭 57. 3. 9
17	藤 嶋 清 多	昭 57. 3. 24	昭 61. 3. 23
		昭 61. 3. 24	昭 61. 12. 22
18	森 田 誠 芝	昭 61. 12. 23	昭 63. 3. 10
19	奈 良 三 郎	昭 63. 3. 18	平 4. 3. 17
20	関 口 和 雄	平 4. 3. 25	平 8. 3. 24
21	遠 藤 次 也	平 8. 4. 9	平 12. 3. 31
22	関 根 洋 道	平 12. 4. 1	平 16. 2. 27
23	高 橋 嘉 弘	平 16. 4. 1	平 19. 3. 31

## 2 名誉市民（前橋市名誉市民条例 昭57.9.29制定）

本市の市民又は本市に特に関係の深い者で、社会の進展、学術文化の興隆に多大の貢献をする等、その功績が郷土の誇りとして市民から尊敬されている者に対し、名誉市民の称号を贈り、その功績と栄誉をたたえる。

氏 名	登録年月日	生 年 月 日	業 績
下 村 善太郎	昭 58. 4. 1	文政 10. 4. 28 (明 26. 6. 4 死去)	文政 10 年 (1827 年) 前橋の商家に生まれ、克苦の末に生糸貿易で成功し、大富豪となり、その鋭い先見性と巨大な財力をよく郷土前橋のために傾注。県庁誘致をはじめ、今日の県都前橋の基礎づくりに尽力し、初代市長に就任、「前橋の恩人」とうたわれた。
石 井 繁 丸	昭 58. 4. 1	明治 37. 1. 1 (昭 58. 10. 8 死去)	明治 37 年、勢多郡木瀬村（現前橋市野中町）に生まれ、若くして弁護士になり、戦後は衆議院議員として活躍。昭和 33 年、本市 13 代市長に就任し、以来 5 期 20 年にわたって市政を担当した。特に都市整備を中心に市政の向上に大きな功績を残した。
藤 井 精 一	昭 63. 2. 9	大正 3. 4. 28 (昭 63. 1. 11 死去)	大正 3 年前橋市に生まれ、昭和 7 年前橋市役所に奉職して以来、商工部長、総務部長を歴任し、46 年から 7 年間助役を務め、幅広い部門で活躍。昭和 53 年、本市 14 代市長に就任し、以来 3 期 9 年 6 か月市政を担当した。“すばらしい前橋”づくりを基本理念に掲げ、都市の総合整備、特に「水と緑と詩のまち」を合言葉に、活力と潤いのある都市づくりに大きな功績を残した。

## 3 市民栄誉賞（前橋市市民栄誉賞顕彰規定 平成25.9.3施行）

市民が誇りとする顕著な功績があったものに対し、前橋市民栄誉賞の顕彰を行うことによってその栄誉をたたえ、もって市民の郷土意識の高揚に資することを目的とする。

受賞者	顕彰日	業 績
前橋育英高等学校硬式野球部	平 25. 10. 22	第 9 5 回全国高等学校野球選手権記念大会において優勝を遂げ、多くの市民に勇気と希望を与えるとともに、前橋市の名声を大いに高める活躍をした。
前橋市立富士見中学校女子駅伝部	平 26. 1. 27	第 2 1 回全国中学校駅伝大会において連覇を遂げ、多くの市民に明るい希望と活力を与えるとともに前橋市の名声を大いに高める活躍をした。
前橋市立富士見中学校男女駅伝部	平 28. 1. 28	第 2 3 回全国中学校駅伝大会において男子が初優勝、女子が第 3 位を遂げ、多くの市民に明るい希望と活力を与えるとともに前橋市の名声を大いに高める活躍をした。
前橋育英高等学校男子サッカー部	平 30. 1. 21	第 9 6 回全国高等学校サッカー選手権大会において優勝を遂げ、多くの市民に勇気と希望を与えるとともに、前橋市の名声を大いに高める活躍をした。

## 4 人 事

## (1) 職種別職員数、平均年齢、平均経験年数、平均給料月額

(平31.4.1現在)

	職 員 数	平 均 年 齢	平 均 経 験 年 数	平 均 給 料 月 額
一 般 行 政 職	1,317 人	42.1 歳	20.1 年	3237 百円
税 務 職	147	36.6	14.6	2812
医師・薬剤師・医療技術職	47	37.2	14.3	2915
看 護 ・ 保 健 職	83	39.6	17.1	3029
福 祉 職	157	37.7	16.2	2911
消 防 職	406	40.2	19.2	3226
企 業 職	126	42.6	20.8	3209
技 能 労 務 職	249	51.4	31.8	3209
高 等 学 校 教 育 職	42	40.5	17.4	3776
幼 稚 園 教 育 職	9	47.3	25.3	3964
そ の 他 ( 社 教 主 事 )	13	47.2	25.6	3403
合 計	2,596	41.9	20.4	3187

※ 数値については、平成31年地方公務員給与実態調査による。

## (2) 職 員 数

(平31.4.1現在)

	定 数	現 員		
		男	女	計
市 長 部 局	1,715 人	984 人	696 人	1,680 人
議 会 事 務 局	17	9	5	14
選 管 事 務 局	8	6	1	7
監 査 委 員 事 務 局	12	6	3	9
農 業 委 員 会 事 務 局	20	9	7	16
公 平 委 員 会	2	0	0	0
教 育 委 員 会 事 務 局	405	249	88	337
水 道 局	145	112	15	127
消 防 本 部	406	394	12	406
合 計	2,730	1,769	827	2,596

## (3) 特別職報酬等

	単 位	金 額
市 長	月	1,125,000 円
副 市 長	〃	900,000
公 営 企 業 管 理 者	〃	780,000 以内 (755,000)
議 長	〃	655,000
副 議 長	〃	620,000
議 員	〃	585,000
監 査 委 員 ( 常 勤 )	〃	655,000
監 査 委 員 ( 識 見 )	〃	240,000 以内 (140,000)
監 査 委 員 ( 議 員 )	〃	38,500
教 育 長	〃	780,000 以内 (765,000)
教 育 委 員 会 委 員	〃	98,000
選 挙 管 理 委 員 会 委 員 長	〃	72,000
選 挙 管 理 委 員 会 委 員	〃	51,000
農 業 委 員 会 会 長	〃	124,000
農 業 委 員 会 会 長 職 務 代 理 者	〃	70,000
農 業 委 員 会 委 員	〃	59,000
農 業 委 員 会 委 員 ( 中 立 )	〃	30,000
農 地 利 用 最 適 化 推 進 委 員	〃	59,000
土 地 区 画 整 理 審 議 会 委 員	年	36,500
附 属 機 関 の 会 長	日	9,600
附 属 機 関 の 委 員	〃	8,700

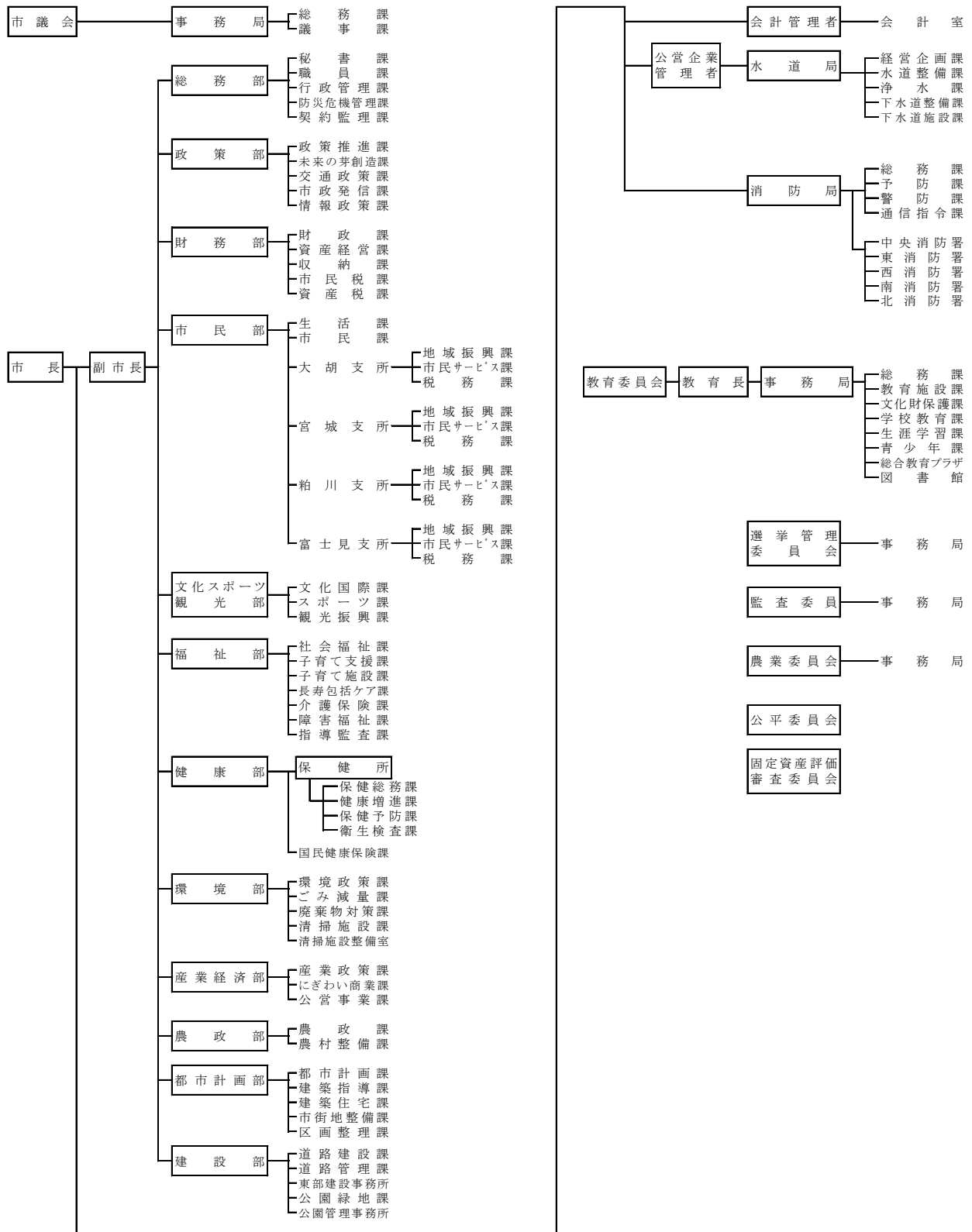
(備考) 適用年月日は、市長、副市長、公営企業管理者、議長、副議長、議員、常勤監査委員及び教育長については平成7年1月1日、農地利用最適化推進委員については平成29年7月20日で、その他の特別職については平成7年4月1日



# 5 行政機構

平成31年度前橋市組織機構図

平成31年4月1日現在



## 6 文 書

## &lt;例規文書の公布及び公表&gt;

(平成30年度)

区 分	条 例	規 則	告 示	訓 令	計
制 定	4	1	0	0	5
改 正	38	56	9	13	116
廃 止	10	7	0	1	18
計	52	64	9	14	139

(教育委員会)

区 分	教育委員会規則	教育委員会訓令
制 定	0	0
改 正	1	6
廃 止	0	0
計	1	6

(水道局)

区 分	水道局管理規程
制 定	0
改 正	10
廃 止	0
計	10

## 7 情報公開・個人情報開示等

## (1) 情報公開の実施状況

(平成30年度)

区 分	件 数		処 理 状 況				取下げ
	方 法	件 数	公 開	部分公開	非公開	処理中	
公 開 の 請 求	閲 覧	11	3	5	3	0	0
	写 し	390	242	106	26	0	16
	小 計	401	245	111	29	0	16
公 開 の 申 出	閲 覧	1	0	1	0	0	0
	写 し	11	2	9	0	0	0
	小 計	12	2	10	0	0	0
合 計		413	247	121	29	0	16

## (2) 個人情報開示等の実施状況

(平成30年度)

区 分	件 数		処 理 状 況				取下げ
	方 法	件 数	開 示	部分開示	非開示	処理中	
開 示 等 の 請 求	開 示	179	143	26	9	0	1
	訂 正	0	0	0	0	0	0
	削 除	0	0	0	0	0	0
	中 止 等	0	0	0	0	0	0
	小 計	179	143	26	9	0	1
開 示 等 の 申 出	開 示	5	2	3	0	0	0
	訂 正	0	0	0	0	0	0
	削 除	0	0	0	0	0	0
	中 止 等	0	0	0	0	0	0
	小 計	5	2	3	0	0	0
合 計		184	145	29	9	0	1

## 8 行政不服審査

＜不服申立て（審査請求）の件数及び処理状況＞

（平成30年度）

処分庁	行政分野	繰越 件数	新規 件数	合計	認容	一部 認容	棄却	却下	取下げ	審査中
市長	税関係	1	3	4	0	0	2	2	0	0
	情報公開	6	5	11	1	0	9	1	0	0
福祉事務 所長	福祉関係	2	1	3	0	1	0	0	0	2
公営企業 管理者	情報公開	0	1	1	0	0	0	1	0	0
合計		9	10	19	1	1	11	4	0	2

# 9 防 犯 対 策

## (1) 安全安心なまちづくりの推進

市民生活と子どもたちの安全を確保するために、地域社会と連携して防犯対策の総合的な推進を図ることで、犯罪等を未然に防止し、安全で安心なまちづくりを推進する。

### ア 前橋市内（前橋署・前橋東署管内）の刑法犯認知件数 （平30. 12. 31現在）

区分 年	総数	増減率	凶悪犯	粗暴犯	窃盗犯	知能犯	風俗犯	その他
			件	件	件	件	件	件
26	3,309	△2.4	17	279	2,412	148	14	439
27	2,954	△10.7	15	344	2,027	102	18	448
28	2,649	△10.4	12	312	1,683	167	17	458
29	2,537	△4.2	17	242	1,710	156	16	396
30	2,370	△6.5	10	206	1,655	161	22	316

### イ 客引き行為等の防止

「前橋市客引き行為等の防止に関する条例」に基づき、中心市街地における客引き行為及び運転代行等による道路上での客待ち行為を是正するために、「客引き行為等防止指導員」による指導・取締りを行う。

- ・平成30年度取締り件数 条例説明・口頭注意 62件

### ウ まちの安全ひろげたい

「まちの安全ひろげたい」は、自治会ごとに設立されている地域の自主的な防犯活動団体で、全ての自治会で設立されている。

活動内容は、子供の登下校時の付き添い（ウォーキングバス）や通学ポイントでの見守り、地域の防犯パトロール等である。

### エ まちの安全ひろメール

市内で発生した不審者情報や災害発生時の被害を最小限に抑えるための防災情報などを、事前登録した市民にお知らせし、注意を促すためにメール配信している。

- ・登録者数 15,546人
- ・平成30年度情報提供数
  - 防犯情報（不審者等） 165件
  - 防災情報 92件
  - 気象情報 441件

### オ 防犯啓発

- ・体験型防犯教室（小学1・2年生を対象とした不審者からの声かけ対応訓練） 27件
- ・不審者避難訓練（教育施設等に不審者が侵入した場合の避難の仕方） 116件
- ・防犯出前講座、防犯講話（特殊詐欺及び侵入窃盗に関する啓発） 36件

### カ 青色防犯パトロール

職員が市内を12地区12台体制で、小中学校の通学路を中心に下校時間帯に合わせて青色防犯パトロールを実施している。

## (2) 防犯カメラの設置・管理

防犯カメラの設置及び維持管理を行うことにより、犯罪の抑止及び安全で住みよい街づくりを推進する。

- 防犯カメラ設置数
  - 駅・通学路等設置防犯カメラ 370台
  - 公園等トイレ設置防犯カメラ 147台

**(3) 防犯灯の設置・管理**

防犯灯の設置及び維持管理、自治会への灯具移設補助等を行うことにより、夜間の市民生活の安全を確保する。

**ア 防犯灯設置灯数** 25,557灯

**イ 防犯灯移設補助金**

自治会が防犯灯の移設を行う際に要する経費の一部を補助する。

・補助金額 灯具の移設に要した費用の2分の1以内（上限1万円）

**ウ 防犯灯寄附受入れ**

自治会又は事業者が設置した防犯灯を寄附受入れし、寄附受入れ後の電気代の支払い等の維持管理は市が行う。また、大規模宅地開発については、事業者と協議を行い、防犯灯の設置を促進する。

・防犯灯寄附灯数	自治会	102灯
	事業者	27灯

## 10 防災対策

市民の生命・身体及び財産を災害から守るとともに、被害を最小限に食い止めるため、地域防災計画に基づき、総合的かつ計画的な防災行政の整備及び推進を図る。

また、防災センターを活用し、市民の防災意識の高揚並びに防災に関する知識の普及を図る。

### (1) 自主防災会の設立状況等

自主防災会は、「自分たちのまちは自分たちで守る」という自発的意思に基づき結成された組織である。

阪神・淡路大震災の教訓をもとに、平成8年度から自治会単位に設立されており、いつ起こるか分からない各種の災害に備えて、全自治会に設立されることを目標としている。

#### <設立状況>

(平 31.3.31 現在)

地区 数	本 庁 管 内	上 川 淵	下 川 淵	芳 賀	桂 萱	東	元 総 社	総 社	南 橋	清 里	永 明	城 南	大 胡	宮 城	粕 川	富 士 見	合 計
自治会	63	26	14	10	21	17	13	13	14	5	13	16	11	7	11	31	285
設 立	48	11	14	10	21	15	13	12	14	3	13	9	11	7	11	23	235
率(%)	76	42	100	100	100	88	100	92	100	60	100	56	100	100	100	74	82.5

(自主防災会訓練補助実績)

平成30年度101件、平成29年度96件、平成28年度101件

### (2) 備蓄状況

ア 食糧 218,934食

イ 物品 毛布、ブルーシート、プライベートルーム、防災用ヘルメット等を備蓄

ウ 飲料水 ペットボトル保存水（6年保存）（500ml×97,656本）

### (3) 防災啓発

ア 防災出前講座（69件、3,921人）

イ 各種行事に参加しての啓発活動

### (4) 防災センター利用状況

消防局庁舎に併設された防災センターは、いろいろな体験や情報を通じて、防災について学習し、防災知識の普及や防災意識の高揚を図るための施設である。（防災啓発事業の実施方法の見直しにより平成31年3月31日で廃止）

区分 年度	来館者数		見学者数		体験コーナー				講習				研修			
					初期消火		煙内避難		普通・ 上級救命		応急手当		防火講話		防火ビデオ	
	件	人	件	人	件	人	件	人	件	人	件	人	回	人	回	人
26	408	10,255	261	6,118	247	2,027	245	5,482	12	282	2	27	62	1,079	12	482
27	398	10,419	193	4,663	190	1,286	192	5,358	14	440	6	90	43	994	58	3,008
28	362	10,985	169	4,764	160	942	160	5,463	10	191	2	51	28	531	54	3,144
29	418	13,159	146	4,812	100	692	100	3,501	22	692	4	95	33	844	51	3,136
30	581	15,844	168	5,257	150	1,048	152	5,156	36	805	3	141	28	669	83	3,810

## 1 1 契 約

### (1) 物品・工事請負等の契約適正化

市が調達する物品及び公共工事関係等入札参加希望業者の資格審査及び業者選定審査等、契約関係の適正な執行の確保を図っている。

#### ア 入札参加申請受付業者数

(平成31.4.1現在)

区 分	市内本店業者	市外本店業者	計
工 事 関 係	381	893	1,274
測量・建設コンサルタント関係	78	507	585
物 品 関 係	680	1,474	2,154
清 掃 等 役 務 関 係	762	1,861	2,623

#### イ 業者選定審査会に付議した件数（平成30年度中）

- 物品等 24件
- 工事請負等
  - 工事関係 124件
  - 測量・建設コンサルタント関係 24件

## 1 2 建 設 監 理

### (1) 工 事 検 査

本市が発注した、契約金額が500万円以上の工事を対象に、工事検査員等が完成検査、中間技術検査、出来形検査を実施している。検査業種は、土木・舗装・建築・電気・衛生給排水・塗装・造園・上下水道等である。

#### ○ 平成30年度 工事検査件数

##### ア 工事完成検査

部 課		件 数	部 課		件 数
環 境 部	清 掃 施 設 課	19	建 設 部	公 園 緑 地 課	20
農 政 部	農 村 整 備 課	32		公 園 管 理 事 務 所	2
都 市 計 画 部	建 築 住 宅 課	48	教 育 委 員 会 事 務 局	教 育 施 設 課	51
	市 街 地 整 備 課	10	水 道 局	水 道 整 備 課	66
	区 画 整 理 課	27		浄 水 課	11
建 設 部	道 路 建 設 課	14		下 水 道 整 備 課	57
	道 路 管 理 課	67		下 水 道 施 設 課	28
	東 部 建 設 事 務 所	19			
合 計			471		

- イ 中間技術検査 39件
- ウ 出来形検査 4件
- エ 部分完成検査 1件

## (2) 設計業務等検査

本市が発注した、委託金額 200 万円以上の建設工事に係る設計業務委託等を対象に検査実施している。検査業種は、地質調査、測量、調査・計画、土木設計、建築設計、用地調査である。

## ○ 平成30年度 設計業務等検査件数

## ア 完了検査

部 課		件 数	部 課		件 数
環 境 部	清 掃 施 設 課	0	建 設 部	東 部 建 設 事 務 所	5
農 政 部	農 村 整 備 課	2		公 園 緑 地 課	2
都 市 計 画 部	都 市 計 画 課	0		公 園 管 理 事 務 所	0
	建 築 住 宅 課	4	教 育 委 員 会 事 務 局	教 育 施 設 課	3
	市 街 地 整 備 課	9	水 道 局	水 道 整 備 課	2
区 画 整 理 課	17	浄 水 課		1	
建 設 部	道 路 建 設 課	11		下 水 道 整 備 課	2
	道 路 管 理 課	8	下 水 道 施 設 課	4	
合 計			70		

## イ 部分引渡検査 5件

## (3) 設計審査

本市が発注する、当初設計金額 2,500 万円以上（建築工事においては 5,000 万円以上）の工事を対象に、増減 10%以上の設計変更を含めて設計審査を実施している。

## ○ 平成30年度 設計審査件数

部 課		件 数	部 課		件 数
環 境 部	清 掃 施 設 課	4	建 設 部	東 部 建 設 事 務 所	5
農 政 部	農 村 整 備 課	2		公 園 緑 地 課	7
都 市 計 画 部	都 市 計 画 課	0		公 園 管 理 事 務 所	0
	建 築 住 宅 課	3	教 育 委 員 会 事 務 局	教 育 施 設 課	10
	市 街 地 整 備 課	2	水 道 局	水 道 整 備 課	14
区 画 整 理 課	2	浄 水 課		8	
建 設 部	道 路 建 設 課	10		下 水 道 整 備 課	14
	道 路 管 理 課	15	下 水 道 施 設 課	1	
合 計			97		



## 1 3 選 挙

## ＜投票所・開票所の数＞

区 分	衆院選	県議選	知事選	市長選	参院選	市議選	衆院選
執行年月	26.12.14	27. 4.12	27. 7. 5	28.2.14	28.7.10	29.2.12	29.10.22
投票所の数	101	101	101	101	100	100	100
開票所の数	1	1	1	1	1	1	1

## ＜有権者数＞（3月1日定時登録における選挙人名簿登録者数）

区 分	平成26年	平成27年	平成28年	平成29年	平成30年	平成31年
総数	276,304人	276,034人	275,701人	281,822人	281,168人	280,626人
男	133,659人	133,518人	133,427人	136,506人	136,315人	136,028人
女	142,645人	142,516人	142,274人	145,316人	144,853人	144,598人

## ＜在外選挙人登録者数＞（3月末日現在における在外選挙人名簿登録者数）

区 分	平成26年	平成27年	平成28年	平成29年	平成30年	平成31年
総数	193人	180人	184人	177人	182人	185人
男	76人	66人	68人	65人	67人	70人
女	117人	114人	116人	112人	115人	115人

## ＜選挙の状況＞

種 別	執行年月日	当日の有権者数	投票者数	投票率	有効投票
県 議 選	23. 4.10	273,611	123,118	45.00	121,351
県 知 事 選	23. 7. 3	273,350	102,367	37.45	101,227
市 長 選	24. 2.19	274,725	134,784	49.06	133,412
市 議 補 選	24. 2.19	256,341	124,987	48.76	105,310
衆院選（小選挙区）	24.12.16	276,323	153,110	55.41	149,346
〃（比例代表）	24.12.16	276,323	153,095	55.40	149,748
市 議 選	25. 2.17	274,308	124,918	45.54	122,971
参院選（選挙区）	25. 7.21	276,226	135,725	49.14	131,069
〃（比例代表）	25. 7.21	276,226	135,709	49.13	131,799
衆院選（小選挙区）	26.12.14	275,694	138,463	50.22	133,885
〃（比例代表）	26.12.14	275,694	138,441	50.22	134,450
県 議 選	27. 4.12	272,214	114,684	42.13	113,014
県 知 事 選	27. 7. 5	272,303	78,730	28.91	76,221
市 長 選	28. 2.14	273,608	84,729	30.97	82,987
参院選（選挙区）	28. 7.10	281,854	131,907	46.80	127,429
〃（比例代表）	28. 7.10	281,854	131,885	46.79	126,713
市 議 選	29. 2.12	279,602	121,976	43.62	120,149
衆院選（小選挙区）	29.10.22	280,979	139,848	49.77	134,057
〃（比例代表）	29.10.22	280,979	139,839	49.77	137,209

